



INFORMACION Y CONTROL DE PUBLICACIONES, S.A.

Velázquez, 46, 1ª Drcha - Tel. 91 435 00 32 Fax 91 435 96 05 - 28001 - MADRID
Av. Diagonal 497, 5a planta - Tel 93 439 24 18 Fax 93 419 25 34 - 08029 - BARCELONA

Título: LACERCA.COM
URL Primaria: http://lacerca.com
Editor: De-In Consultores Asociados de la Mancha, S.L.
Domicilio: Tesifonte Gallego 4, 1 Drcha
Ciudad: 02002 ALBACETE
Teléfono: 967 613 320
Fax:
E-mail:
Clasificación: Noticias e Información
Sub-Clasificación: Noticias globales y actualidad



1. Cifras totales y promedios (Nacional e Internacional)

MES - AÑO	NAVEGADORES UNICOS	VISITAS	PAGINAS
Marzo - 2025	487.076	746.308	1.193.902
PROMEDIO DIARIO	20.870	24.429	38.513
PROMEDIO LUNES-VIERNES	23.468	27.709	43.814
PROMEDIO SABADO-DOMINGO	15.416	17.541	27.382
PAGINAS / VISITAS	1,58		
DURACION MEDIA VISITAS	0:01:11		
TIEMPO INTERACCIÓN MEDIO	0:02:27		

2. Secciones (Nacional e Internacional)

	PAGINAS	%
HOME	137.724	11.54 %
RESTO	1.056.178	88.46 %

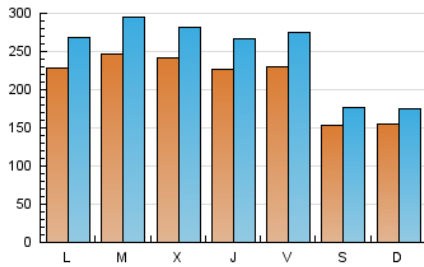
3. Por día del mes (Nacional e Internacional)

Día	N. únicos	Visitas	Páginas	Día	N. únicos	Visitas	Páginas	Día	N. únicos	Visitas	Páginas
1	15.971	17.993	26.871	11	26.564	30.823	48.591	21	28.460	32.860	54.116
2	16.045	18.003	28.850	12	24.628	29.905	46.148	22	17.797	21.343	34.914
3	19.914	23.941	38.616	13	21.619	24.613	37.332	23	17.376	20.274	32.443
4	22.503	27.387	43.113	14	21.685	25.563	41.887	24	24.038	26.076	41.637
5	24.410	28.829	45.183	15	13.980	15.316	23.538	25	24.362	30.747	48.917
6	24.282	29.076	46.886	16	14.385	16.257	25.464	26	26.842	29.440	45.095
7	21.313	26.266	39.710	17	22.223	27.415	45.794	27	22.818	26.598	40.507
8	15.480	18.383	29.549	18	24.968	28.843	44.343	28	20.703	25.214	40.972
9	17.303	19.105	28.455	19	21.099	24.752	40.073	29	13.294	15.012	21.468
10	26.163	31.020	48.819	20	22.190	26.556	40.414	30	12.532	13.728	22.263
								31	22.036	25.969	41.934

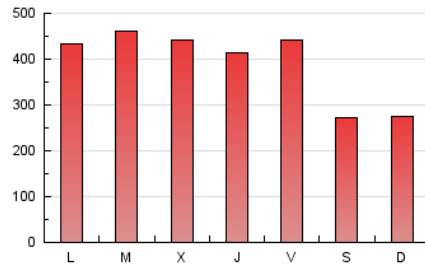
4. Gráficas (Nacional e Internacional)

4.1 Por día de la semana (promedio)

N. únicos / Visitas (x 100)

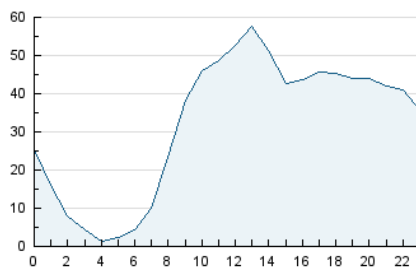


Páginas (x 100)

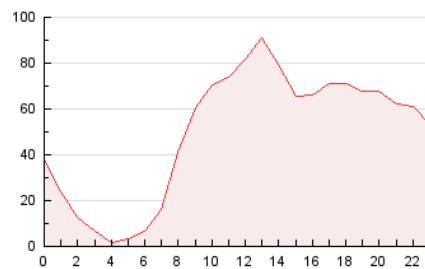


4.2 Por franja horaria (promedio)

Visitas_ (x 1000)

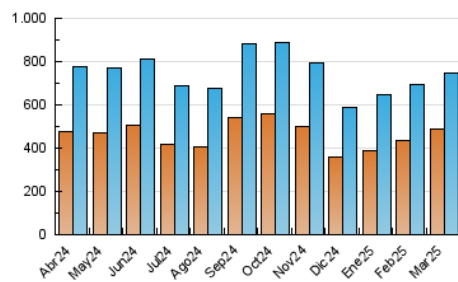


Páginas (x 1000)

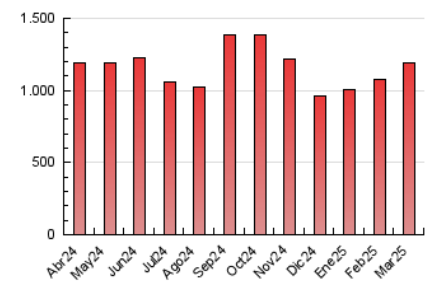


4.3 Por meses

N. únicos / Visitas (x 1000)



Páginas (x 1000)





INFORMACION Y CONTROL DE PUBLICACIONES, S.A.

Velázquez, 46, 1ª Drcha - Tel. 91 435 00 32 Fax 91 435 96 05 - 28001 - MADRID
 Av. Diagonal 497, 5a planta - Tel 93 439 24 18 Fax 93 419 25 34 - 08029 - BARCELONA

Anexo - Tráfico Nacional

Título: LACERCA.COM
URL Primaria: http://lacerca.com
Editor: De-In Consultores Asociados de la Mancha, S.L.
Domicilio: Tesifonte Gallego 4, 1 Drcha
Ciudad: 02002 ALBACETE
Teléfono: 967 613 320
Fax:
E-mail:
Clasificación: Noticias e Información
Sub-Clasificación: Noticias globales y actualidad



1. Cifras totales y promedios (Nacional)

MES - AÑO	NAVEGADORES UNICOS	VISITAS	PAGINAS
Marzo - 2025	484.510	739.503	1.174.347
PROMEDIO DIARIO	20.737	24.222	37.882
PROMEDIO LUNES-VIERNES	23.313	27.450	42.958
PROMEDIO SABADO-DOMINGO	15.327	17.441	27.224
PAGINAS / VISITAS	1,56		
DURACION MEDIA VISITAS	0:01:08		
TIEMPO INTERACCIÓN MEDIO	0:02:25		

2. Secciones (Nacional)

	PAGINAS	%
HOME	135.011	11.50 %
RESTO	1.039.336	88.50 %

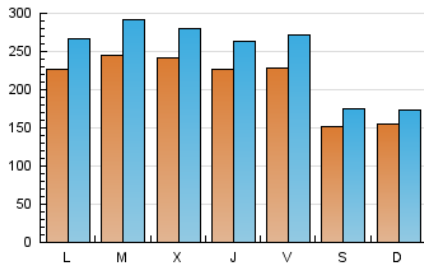
3. Por día del mes (Nacional)

Día	N. únicos	Visitas	Páginas	Día	N. únicos	Visitas	Páginas	Día	N. únicos	Visitas	Páginas
1	15.921	17.944	26.793	11	26.302	30.408	46.426	21	28.316	32.681	53.912
2	15.975	17.939	28.748	12	24.487	29.538	45.104	22	17.740	21.260	34.846
3	19.823	23.856	38.505	13	21.477	24.060	35.425	23	17.247	20.173	32.284
4	22.452	27.349	42.817	14	21.431	25.097	40.308	24	23.938	26.011	41.499
5	24.173	28.529	43.812	15	13.930	15.225	23.462	25	24.233	30.647	48.763
6	24.127	28.686	45.903	16	14.340	16.166	25.368	26	26.736	29.343	45.001
7	21.155	25.986	39.078	17	22.055	26.812	43.128	27	22.704	26.473	40.395
8	15.292	18.254	28.965	18	24.767	28.430	42.900	28	20.565	25.030	40.815
9	17.246	18.945	28.329	19	20.969	24.689	39.929	29	13.155	14.866	21.268
10	25.895	30.542	46.498	20	22.050	26.402	40.110	30	12.426	13.639	22.175
								31	21.926	25.891	41.781

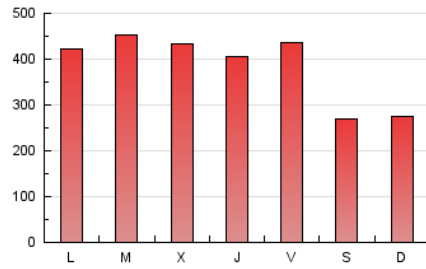
4. Gráficas (Nacional)

4.1 Por día de la semana (promedio)

N. únicos / Visitas (x 100)

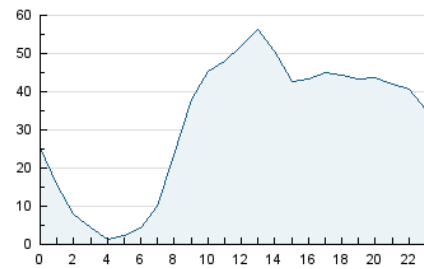


Páginas (x 100)

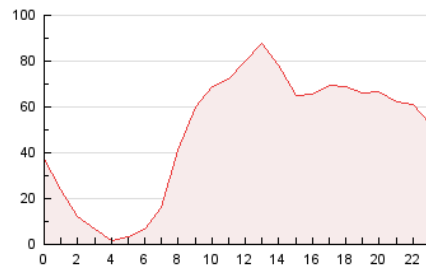


4.2 Por franja horaria (promedio)

Visitas_ (x 1000)

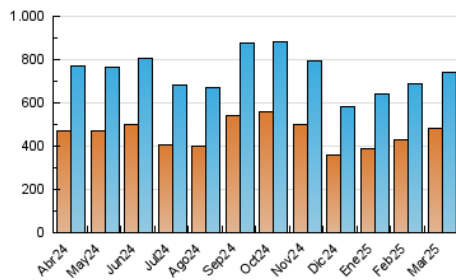


Páginas (x 1000)

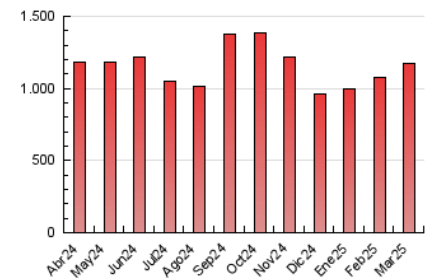


4.3 Por meses

N. únicos / Visitas (x 1000)



Páginas (x 1000)



5. Observaciones

Este Medio Electrónico de Comunicación ha sido medido por la herramienta Google Analytics de Google (GA4).

6. Definiciones básicas (Para más información ver Normas Técnicas para el Control de los Medios Electrónicos de Comunicación)

Página Vista:

Conjunto de ficheros enviado a un usuario como resultado de una petición del mismo recibida por el servidor. Cuando la página está formada por varios marcos (frames), el conjunto de los mismos tendrá, a efectos de cómputo, la consideración de una página unitaria.

Visita:

Una secuencia ininterrumpida de páginas servidas a un usuario válido. Si dicho usuario no realiza peticiones de páginas en un periodo de tiempo (30 min) la siguiente petición constituirá el inicio de una nueva visita.

Navegador Único:

Total de combinaciones únicas de una dirección IP y un identificador adicional. Los medios pueden utilizar cookies o el Identificador de Alta de registro.

Duración Página Vista:

Tiempo acumulado en segundos de todas las páginas vistas (en visitas de dos o más páginas vistas), dividido por el número total de páginas vistas.

Duración Visita:

Tiempo en segundos de todas las visitas de dos o más páginas vistas, dividido por el número total de visitas de dos o más páginas vistas.

Tráfico nacional:

Audiencia/difusión correspondiente a España medida en base a los datos de las direcciones IP registradas por el sistema de medición.

7. Opinión

De OJDinteractiva, la división de INFORMACIÓN Y CONTROL DE PUBLICACIONES S.A.:

Hemos examinado la información facilitada por el editor del medio electrónico para el periodo que comprende la presente certificación.

Nuestro examen se ha realizado de acuerdo con las normas y procedimientos establecidos en las Normas Técnicas para el Control de los Medios Electrónicos de Comunicación.

En nuestra opinión, la presente acta presenta razonablemente la difusión/audiencia registrada por este medio electrónico.

ADVERTENCIA:

El trabajo de OJDinteractiva, la división de INFORMACIÓN Y CONTROL DE PUBLICACIONES S.A (INTROL) se limita a la realización de pruebas para la revisión de los datos de recuento suministrados por el editor con la finalidad de expresar una opinión sobre la razonabilidad de dichos datos de acuerdo con las Normas Técnicas para el control de los MEC.

Por tanto, INTROL no acepta responsabilidad alguna por las inexactitudes o errores que puedan existir en los datos de recuento. Tampoco acepta ninguna responsabilidad por la falsedad en los datos de recuento recibidos del editor, ni por otros datos de medición que no están incluidos en el análisis.

Abril - 2025

OJDinteractiva