



## INFORMACION Y CONTROL DE PUBLICACIONES, S.A.

Velázquez, 46, 1º Drcha - Tel. 91 435 00 32 Fax 91 435 96 05 - 28001 - MADRID  
Av. Diagonal 497, 5a planta - Tel 93 439 24 18 Fax 93 419 25 34 - 08029 - BARCELONA

**Título:** LACERCA.COM  
**URL Primaria:** http://lacerca.com  
**Editor:** De-In Consultores Asociados de la Mancha, S.L.  
**Domicilio:** Fernando Poo, 15 5º D  
**Ciudad:** 02006 ALBACETE  
**Teléfono:** 967 613 320  
**Fax:**  
**E-mail:**  
**Clasificación:** Noticias e Información  
**Sub-Clasificación:** Noticias globales y actualidad



### 1. Cifras totales y promedios (Nacional e Internacional)

MES - AÑO	NAVEGADORES UNICOS	VISITAS	PAGINAS
Octubre - 2023	500.232	833.048	1.314.241
<b>PROMEDIO DIARIO</b>	<b>22.878</b>	<b>26.873</b>	<b>42.395</b>
<b>PROMEDIO LUNES-VIERNES</b>	24.769	29.197	46.617
<b>PROMEDIO SABADO-DOMINGO</b>	18.256	21.191	32.074
<b>PAGINAS / VISITAS</b>	1,58		
<b>DURACION MEDIA VISITAS</b>	0:01:13		
<b>TIEMPO INTERACCIÓN MEDIO</b>	0:02:36		

### 2. Secciones (Nacional e Internacional)

	PAGINAS	%
<b>HOME</b>	149.165	11.35 %
<b>RESTO</b>	1.165.076	88.65 %

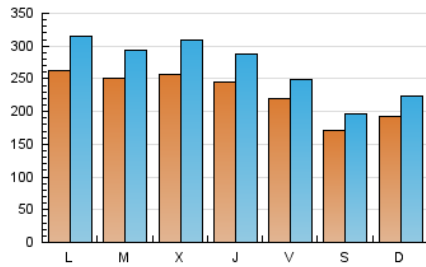
### 3. Por día del mes (Nacional e Internacional)

Día	N. únicos	Visitas	Páginas	Día	N. únicos	Visitas	Páginas	Día	N. únicos	Visitas	Páginas
<b>1</b>	20.385	25.013	36.967	<b>11</b>	25.086	29.955	49.049	<b>21</b>	15.784	18.593	30.663
<b>2</b>	30.071	37.387	56.145	<b>12</b>	19.684	21.155	33.503	<b>22</b>	17.296	20.312	31.001
<b>3</b>	25.792	30.620	48.612	<b>13</b>	18.700	21.917	35.646	<b>23</b>	23.897	28.420	49.389
<b>4</b>	25.842	31.536	50.819	<b>14</b>	19.235	21.417	31.130	<b>24</b>	25.198	30.965	49.758
<b>5</b>	25.696	31.901	50.238	<b>15</b>	20.168	22.771	30.925	<b>25</b>	29.047	35.938	53.246
<b>6</b>	23.338	26.245	41.151	<b>16</b>	21.932	25.788	42.476	<b>26</b>	28.208	32.552	52.313
<b>7</b>	17.301	19.687	30.112	<b>17</b>	24.446	28.665	46.682	<b>27</b>	23.442	25.474	42.426
<b>8</b>	21.640	25.667	39.194	<b>18</b>	22.526	25.865	40.306	<b>28</b>	16.192	18.834	30.603
<b>9</b>	24.446	30.053	48.795	<b>19</b>	24.238	29.147	47.506	<b>29</b>	16.305	18.427	28.073
<b>10</b>	25.587	29.021	47.226	<b>20</b>	22.550	25.986	40.081	<b>30</b>	31.161	36.160	56.439
								<b>31</b>	24.020	27.577	43.767

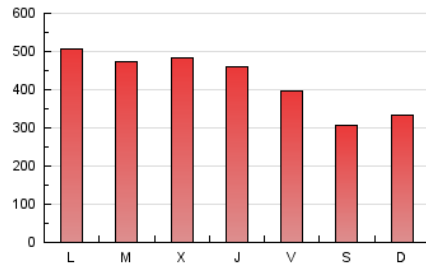
#### 4. Gráficas (Nacional e Internacional)

##### 4.1 Por día de la semana (promedio)

N. únicos / Visitas (x 100)



Páginas (x 100)



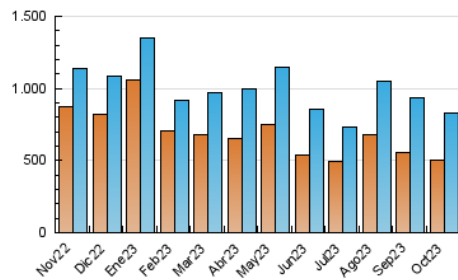
##### 4.2 Por franja horaria (promedio)

Visitas\_ (x 1000)

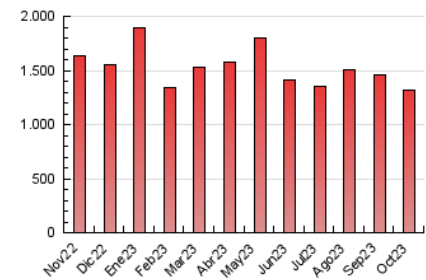
Páginas (x 1000)

##### 4.3 Por meses

N. únicos / Visitas (x 1000)



Páginas (x 1000)





## INFORMACION Y CONTROL DE PUBLICACIONES, S.A.

Velázquez, 46, 1º Drcha - Tel. 91 435 00 32 Fax 91 435 96 05 - 28001 - MADRID  
Av. Diagonal 497, 5a planta - Tel 93 439 24 18 Fax 93 419 25 34 - 08029 - BARCELONA

### Anexo - Tráfico Nacional

**Título:** LACERCA.COM  
**URL Primaria:** http://lacerca.com  
**Editor:** De-In Consultores Asociados de la Mancha, S.L.  
**Domicilio:** Fernando Poo, 15 5º D  
**Ciudad:** 02006 ALBACETE  
**Teléfono:** 967 613 320  
**Fax:**  
**E-mail:**  
**Clasificación:** Noticias e Información  
**Sub-Clasificación:** Noticias globales y actualidad



#### 1. Cifras totales y promedios (Nacional)

MES - AÑO	NAVEGADORES UNICOS	VISITAS	PAGINAS
Octubre - 2023	493.830	825.457	1.304.106
<b>PROMEDIO DIARIO</b>	<b>22.652</b>	<b>26.628</b>	<b>42.068</b>
<b>PROMEDIO LUNES-VIERNES</b>	24.514	28.922	46.312
<b>PROMEDIO SABADO-DOMINGO</b>	18.100	21.019	31.693
<b>PAGINAS / VISITAS</b>	1,58		
<b>DURACION MEDIA VISITAS</b>	0:01:12		
<b>TIEMPO INTERACCIÓN MEDIO</b>	0:02:37		

#### 2. Secciones (Nacional)

	PAGINAS	%
<b>HOME</b>	148.671	11.40 %
<b>RESTO</b>	1.155.435	88.60 %

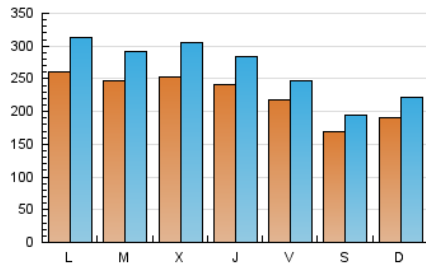
#### 3. Por día del mes (Nacional)

Día	N. únicos	Visitas	Páginas	Día	N. únicos	Visitas	Páginas	Día	N. únicos	Visitas	Páginas
<b>1</b>	20.171	24.738	36.748	<b>11</b>	24.910	29.774	48.749	<b>21</b>	15.604	18.458	30.483
<b>2</b>	29.798	37.158	55.810	<b>12</b>	19.497	21.017	33.269	<b>22</b>	17.172	20.158	30.777
<b>3</b>	25.606	30.407	48.365	<b>13</b>	18.467	21.695	35.381	<b>23</b>	23.650	28.062	49.095
<b>4</b>	25.578	31.257	50.531	<b>14</b>	19.095	21.220	30.960	<b>24</b>	24.952	30.666	49.427
<b>5</b>	25.442	31.613	49.930	<b>15</b>	20.028	22.586	30.722	<b>25</b>	28.713	35.621	52.884
<b>6</b>	23.074	25.917	40.839	<b>16</b>	21.695	25.484	42.185	<b>26</b>	27.929	32.289	51.989
<b>7</b>	17.194	19.467	29.926	<b>17</b>	24.187	28.382	46.397	<b>27</b>	23.171	25.229	42.115
<b>8</b>	21.529	25.557	39.026	<b>18</b>	22.214	25.597	39.973	<b>28</b>	15.969	18.736	28.700
<b>9</b>	24.252	29.827	48.532	<b>19</b>	23.887	28.754	47.131	<b>29</b>	16.140	18.248	27.899
<b>10</b>	25.381	28.806	46.960	<b>20</b>	22.277	25.598	39.768	<b>30</b>	30.846	35.763	56.078
								<b>31</b>	23.775	27.373	43.457

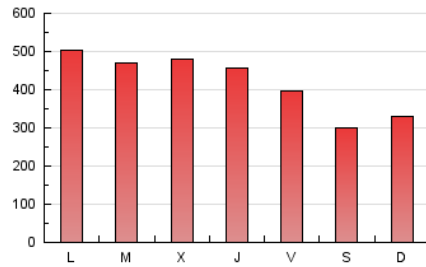
### 4. Gráficas (Nacional)

#### 4.1 Por día de la semana (promedio)

N. únicos / Visitas (x 100)



Páginas (x 100)



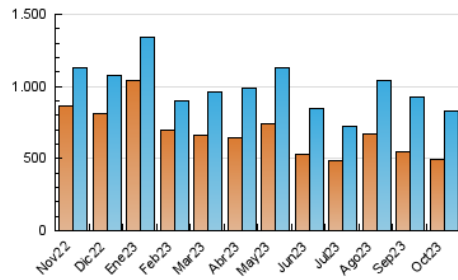
#### 4.2 Por franja horaria (promedio)

Visitas\_ (x 1000)

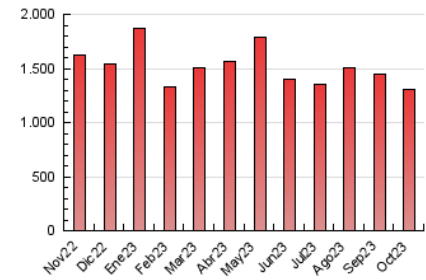
Páginas (x 1000)

#### 4.3 Por meses

N. únicos / Visitas (x 1000)



Páginas (x 1000)



## 5. Observaciones

Este Medio Electrónico de Comunicación ha sido medido por la herramienta Google Analytics de Google (GA4)

## 6. Definiciones básicas (Para más información ver Normas Técnicas para el Control de los Medios Electrónicos de Comunicación)

### Página Vista:

Conjunto de ficheros enviado a un usuario como resultado de una petición del mismo recibida por el servidor. Cuando la página está formada por varios marcos (frames), el conjunto de los mismos tendrá, a efectos de cómputo, la consideración de una página unitaria.

### Visita:

Una secuencia ininterrumpida de páginas servidas a un usuario válido. Si dicho usuario no realiza peticiones de páginas en un periodo de tiempo (30 min) la siguiente petición constituirá el inicio de una nueva visita.

### Navegador Único:

Total de combinaciones únicas de una dirección IP y un identificador adicional. Los medios pueden utilizar cookies o el Identificador de Alta de registro.

### Duración Página Vista:

Tiempo acumulado en segundos de todas las páginas vistas (en visitas de dos o más páginas vistas), dividido por el número total de páginas vistas.

### Duración Visita:

Tiempo en segundos de todas las visitas de dos o más páginas vistas, dividido por el número total de visitas de dos o más páginas vistas.

### Tráfico nacional:

Audiencia/difusión correspondiente a España medida en base a los datos de las direcciones IP registradas por el sistema de medición.

## 7. Opinión

De OJDinteractiva, la división de INFORMACIÓN Y CONTROL DE PUBLICACIONES S.A.:

Hemos examinado la información facilitada por el editor del medio electrónico para el periodo que comprende la presente certificación.

Nuestro examen se ha realizado de acuerdo con las normas y procedimientos establecidos en las Normas Técnicas para el Control de los Medios Electrónicos de Comunicación.

En nuestra opinión, la presente acta presenta razonablemente la difusión/audiencia registrada por este medio electrónico.

### ADVERTENCIA:

El trabajo de OJDinteractiva, la división de INFORMACIÓN Y CONTROL DE PUBLICACIONES S.A (INTROL) se limita a la realización de pruebas para la revisión de los datos de recuento suministrados por el editor con la finalidad de expresar una opinión sobre la razonabilidad de dichos datos de acuerdo con las Normas Técnicas para el control de los MEC.

Por tanto, INTROL no acepta responsabilidad alguna por las inexactitudes o errores que puedan existir en los datos de recuento. Tampoco acepta ninguna responsabilidad por la falsedad en los datos de recuento recibidos del editor, ni por otros datos de medición que no están incluidos en el análisis.

Noviembre - 2023

OJDinteractiva