



## INFORMACION Y CONTROL DE PUBLICACIONES, S.A.

Velázquez, 46, 1º Drcha - Tel. 91 435 00 32 Fax 91 435 96 05 - 28001 - MADRID  
Av. Diagonal 497, 5a planta - Tel 93 439 24 18 Fax 93 419 25 34 - 08029 - BARCELONA

**Título:** ENCASTILLALAMANCHA.ES  
**URL Primaria:** https://www.encastillalamancha.es  
**Editor:** ECOS C-LM, S.L.  
**Domicilio:** Pº de Recadero, 15, local  
**Ciudad:** 45002 TOLEDO  
**Teléfono:** 925285695  
**Fax:**  
**E-mail:**  
**Clasificación:** Noticias e Información  
**Sub-Clasificación:** Noticias globales y actualidad



### 1. Cifras totales y promedios (Nacional e Internacional)

MES - AÑO	NAVEGADORES UNICOS	VISITAS	PAGINAS
Febrero - 2025	594.736	947.197	1.128.497
<b>PROMEDIO DIARIO</b>	<b>31.400</b>	<b>33.498</b>	<b>40.303</b>
<b>PROMEDIO LUNES-VIERNES</b>	30.794	32.772	39.435
<b>PROMEDIO SABADO-DOMINGO</b>	32.914	35.315	42.475
<b>PAGINAS / VISITAS</b>	1,20		
<b>DURACION MEDIA VISITAS</b>	0:01:25		
<b>TIEMPO INTERACCIÓN MEDIO</b>	0:01:07		

### 2. Secciones (Nacional e Internacional)

	PAGINAS	%
<b>HOME</b>	39.904	3.54 %
<b>RESTO</b>	1.088.593	96.46 %

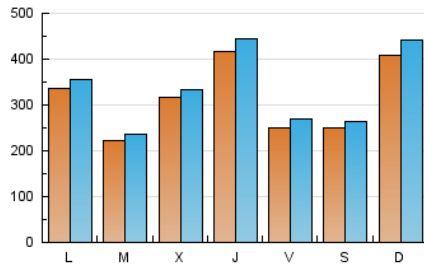
### 3. Por día del mes (Nacional e Internacional)

Día	N. únicos	Visitas	Páginas	Día	N. únicos	Visitas	Páginas	Día	N. únicos	Visitas	Páginas
<b>1</b>	26.180	28.278	33.045	<b>11</b>	27.098	29.606	35.097	<b>21</b>	23.804	26.049	32.100
<b>2</b>	56.016	63.029	75.622	<b>12</b>	20.598	21.849	27.592	<b>22</b>	32.321	33.972	42.500
<b>3</b>	62.503	66.379	80.618	<b>13</b>	41.979	44.320	52.133	<b>23</b>	63.378	67.266	80.524
<b>4</b>	18.682	19.663	24.517	<b>14</b>	27.059	28.451	34.236	<b>24</b>	42.474	44.190	53.212
<b>5</b>	59.524	61.943	71.410	<b>15</b>	27.876	29.535	35.397	<b>25</b>	32.210	33.187	40.496
<b>6</b>	58.628	61.905	73.141	<b>16</b>	36.526	37.930	45.365	<b>26</b>	28.733	31.121	37.705
<b>7</b>	24.889	27.865	32.251	<b>17</b>	17.006	18.250	21.803	<b>27</b>	36.939	39.994	49.375
<b>8</b>	13.481	14.300	17.305	<b>18</b>	11.014	11.926	14.619	<b>28</b>	23.973	25.417	31.641
<b>9</b>	7.537	8.210	10.045	<b>19</b>	17.605	18.737	23.410				
<b>10</b>	12.345	13.391	16.577	<b>20</b>	28.808	31.192	36.761				

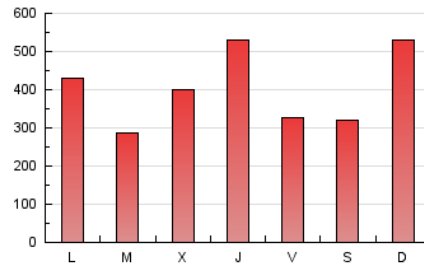
#### 4. Gráficas (Nacional e Internacional)

##### 4.1 Por día de la semana (promedio)

N. únicos / Visitas (x 100)



Páginas (x 100)

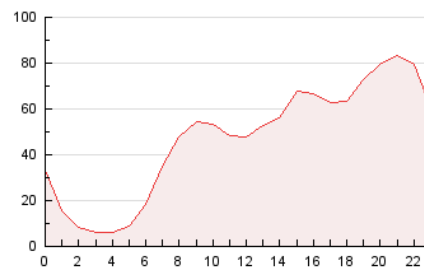


##### 4.2 Por franja horaria (promedio)

Visitas\_ (x 1000)

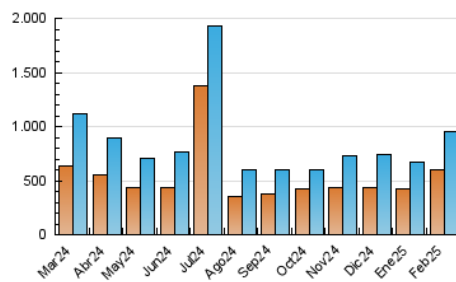


Páginas (x 1000)

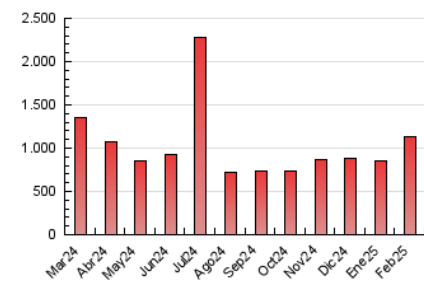


##### 4.3 Por meses

N. únicos / Visitas (x 1000)



Páginas (x 1000)





## INFORMACION Y CONTROL DE PUBLICACIONES, S.A.

Velázquez, 46, 1ª Drcha - Tel. 91 435 00 32 Fax 91 435 96 05 - 28001 - MADRID  
Av. Diagonal 497, 5a planta - Tel 93 439 24 18 Fax 93 419 25 34 - 08029 - BARCELONA

### Anexo - Tráfico Nacional

**Título:** ENCASTILLALAMANCHA.ES  
**URL Primaria:** https://www.encastillalamanca.es  
**Editor:** ECOS C-LM, S.L.  
**Domicilio:** Pº de Recadero, 15, local  
**Ciudad:** 45002 TOLEDO  
**Teléfono:** 925285695  
**Fax:**  
**E-mail:**  
**Clasificación:** Noticias e Información  
**Sub-Clasificación:** Noticias globales y actualidad



#### 1. Cifras totales y promedios (Nacional)

MES - AÑO	NAVEGADORES UNICOS	VISITAS	PAGINAS
Febrero - 2025	574.021	920.096	1.102.418
<b>PROMEDIO DIARIO</b>	<b>30.538</b>	<b>32.624</b>	<b>39.372</b>
<b>PROMEDIO LUNES-VIERNES</b>	29.912	31.860	38.471
<b>PROMEDIO SABADO-DOMINGO</b>	32.103	34.532	41.624
<b>PAGINAS / VISITAS</b>	1,21		
<b>DURACION MEDIA VISITAS</b>	0:01:27		
<b>TIEMPO INTERACCIÓN MEDIO</b>	0:01:09		

#### 2. Secciones (Nacional)

	PAGINAS	%
<b>HOME</b>	39.487	3.58 %
<b>RESTO</b>	1.062.931	96.42 %

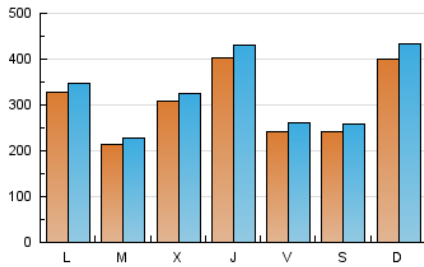
#### 3. Por día del mes (Nacional)

Día	N. únicos	Visitas	Páginas	Día	N. únicos	Visitas	Páginas	Día	N. únicos	Visitas	Páginas
<b>1</b>	25.866	28.038	32.725	<b>11</b>	26.749	29.141	34.728	<b>21</b>	23.158	25.341	31.317
<b>2</b>	55.698	62.657	75.210	<b>12</b>	19.788	21.133	26.678	<b>22</b>	32.020	33.762	42.159
<b>3</b>	62.163	66.093	80.073	<b>13</b>	39.704	41.996	49.881	<b>23</b>	62.965	66.995	80.056
<b>4</b>	18.459	19.487	24.253	<b>14</b>	25.230	26.435	32.269	<b>24</b>	42.149	43.822	52.744
<b>5</b>	58.999	61.359	70.910	<b>15</b>	25.537	27.303	33.025	<b>25</b>	31.902	32.894	40.151
<b>6</b>	58.049	61.283	72.465	<b>16</b>	34.152	35.485	42.965	<b>26</b>	28.538	30.865	37.440
<b>7</b>	24.631	27.526	31.928	<b>17</b>	14.531	15.646	19.269	<b>27</b>	36.736	39.654	49.030
<b>8</b>	13.233	14.006	17.031	<b>18</b>	8.957	10.040	12.519	<b>28</b>	23.808	25.324	31.423
<b>9</b>	7.351	8.011	9.822	<b>19</b>	15.610	16.791	21.315				
<b>10</b>	12.188	13.211	16.308	<b>20</b>	26.886	29.165	34.724				

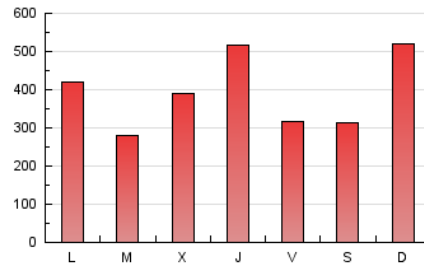
### 4. Gráficas (Nacional)

#### 4.1 Por día de la semana (promedio)

N. únicos / Visitas (x 100)

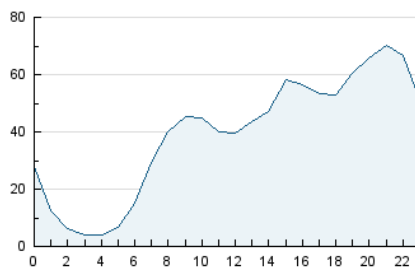


Páginas (x 100)

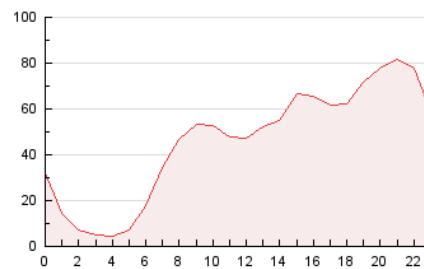


#### 4.2 Por franja horaria (promedio)

Visitas\_ (x 1000)

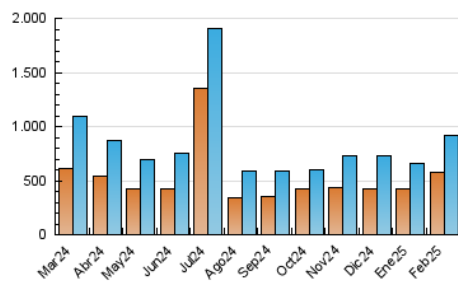


Páginas (x 1000)

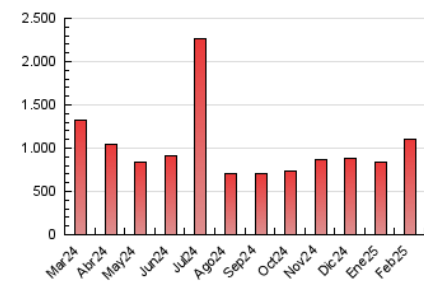


#### 4.3 Por meses

N. únicos / Visitas (x 1000)



Páginas (x 1000)



## 5. Observaciones

Este Medio Electrónico de Comunicación ha sido medido por la herramienta Google Analytics de Google (GA4).

## 6. Definiciones básicas (Para más información ver Normas Técnicas para el Control de los Medios Electrónicos de Comunicación)

### Página Vista:

Conjunto de ficheros enviado a un usuario como resultado de una petición del mismo recibida por el servidor. Cuando la página está formada por varios marcos (frames), el conjunto de los mismos tendrá, a efectos de cómputo, la consideración de una página unitaria.

### Visita:

Una secuencia ininterrumpida de páginas servidas a un usuario válido. Si dicho usuario no realiza peticiones de páginas en un periodo de tiempo (30 min) la siguiente petición constituirá el inicio de una nueva visita.

### Navegador Único:

Total de combinaciones únicas de una dirección IP y un identificador adicional. Los medios pueden utilizar cookies o el Identificador de Alta de registro.

### Duración Página Vista:

Tiempo acumulado en segundos de todas las páginas vistas (en visitas de dos o más páginas vistas), dividido por el número total de páginas vistas.

### Duración Visita:

Tiempo en segundos de todas las visitas de dos o más páginas vistas, dividido por el número total de visitas de dos o más páginas vistas.

### Tráfico nacional:

Audiencia/difusión correspondiente a España medida en base a los datos de las direcciones IP registradas por el sistema de medición.

## 7. Opinión

De OJDinteractiva, la división de INFORMACIÓN Y CONTROL DE PUBLICACIONES S.A.:

Hemos examinado la información facilitada por el editor del medio electrónico para el periodo que comprende la presente certificación.

Nuestro examen se ha realizado de acuerdo con las normas y procedimientos establecidos en las Normas Técnicas para el Control de los Medios Electrónicos de Comunicación.

En nuestra opinión, la presente acta presenta razonablemente la difusión/audiencia registrada por este medio electrónico.

### ADVERTENCIA:

El trabajo de OJDinteractiva, la división de INFORMACIÓN Y CONTROL DE PUBLICACIONES S.A (INTROL) se limita a la realización de pruebas para la revisión de los datos de recuento suministrados por el editor con la finalidad de expresar una opinión sobre la razonabilidad de dichos datos de acuerdo con las Normas Técnicas para el control de los MEC.

Por tanto, INTROL no acepta responsabilidad alguna por las inexactitudes o errores que puedan existir en los datos de recuento. Tampoco acepta ninguna responsabilidad por la falsedad en los datos de recuento recibidos del editor, ni por otros datos de medición que no están incluidos en el análisis.

Marzo - 2025

OJDinteractiva