



INFORMACION Y CONTROL DE PUBLICACIONES, S.A.

Velázquez, 46, 1º Drcha - Tel. 91 435 00 32 Fax 91 435 96 05 - 28001 - MADRID
Av. Diagonal 497, 5a planta - Tel 93 439 24 18 Fax 93 419 25 34 - 08029 - BARCELONA

Título: ENCASTILLALAMANCHA.ES
URL Primaria: https://www.encastillalamancha.es
Editor: ECOS C-LM, S.L.
Domicilio: Pº de Recadero, 15, local
Ciudad: 45002 TOLEDO
Teléfono: 925285695
Fax:
E-mail:
Clasificación: Noticias e Información
Sub-Clasificación: Noticias globales y actualidad



1. Cifras totales y promedios (Nacional e Internacional)

MES - AÑO	NAVEGADORES UNICOS	VISITAS	PAGINAS
Octubre - 2024	423.943	601.823	740.874
PROMEDIO DIARIO	17.871	19.414	23.899
PROMEDIO LUNES-VIERNES	20.746	22.530	27.706
PROMEDIO SABADO-DOMINGO	9.604	10.455	12.954
PAGINAS / VISITAS	1,23		
DURACION MEDIA VISITAS	0:01:37		
TIEMPO INTERACCIÓN MEDIO	0:01:05		

2. Secciones (Nacional e Internacional)

	PAGINAS	%
HOME	48.340	6.52 %
RESTO	692.534	93.48 %

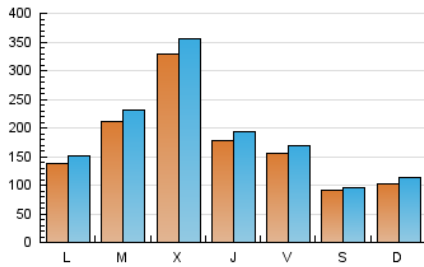
3. Por día del mes (Nacional e Internacional)

Día	N. únicos	Visitas	Páginas	Día	N. únicos	Visitas	Páginas	Día	N. únicos	Visitas	Páginas
1	14.381	15.664	19.467	11	10.152	11.179	13.937	21	11.576	12.777	15.974
2	13.409	14.751	18.249	12	7.011	7.806	10.007	22	13.358	14.874	18.144
3	13.553	15.338	19.016	13	6.881	7.380	9.671	23	13.183	14.440	17.827
4	11.170	11.820	15.638	14	11.413	12.705	16.453	24	12.358	13.790	16.497
5	9.154	9.784	11.839	15	12.006	13.659	17.225	25	32.633	35.147	41.440
6	19.485	21.523	25.759	16	16.870	18.000	22.488	26	13.920	14.269	17.855
7	22.842	24.728	30.803	17	12.446	13.859	17.661	27	5.853	6.529	8.025
8	11.596	12.863	16.509	18	8.375	9.291	11.913	28	9.310	10.401	13.088
9	8.782	9.994	14.910	19	6.123	6.755	8.596	29	54.640	58.000	70.191
10	10.520	11.821	14.993	20	8.402	9.593	11.883	30	112.364	120.913	144.455
								31	40.230	42.170	50.361

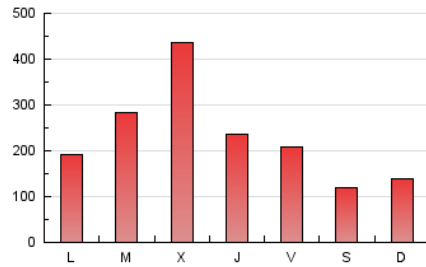
4. Gráficas (Nacional e Internacional)

4.1 Por día de la semana (promedio)

N. únicos / Visitas (x 100)

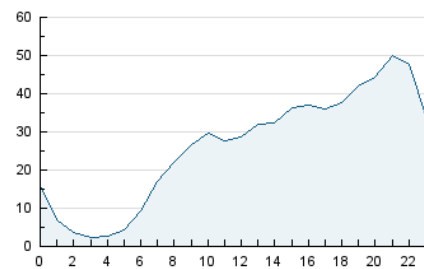


Páginas (x 100)

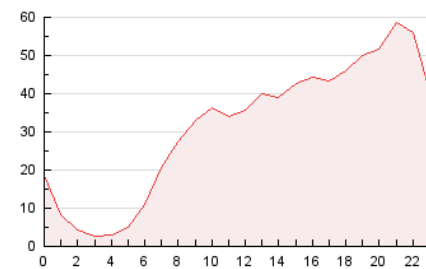


4.2 Por franja horaria (promedio)

Visitas_ (x 1000)

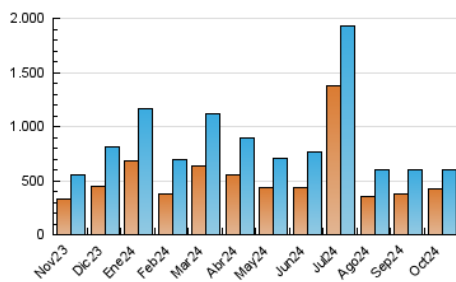


Páginas (x 1000)

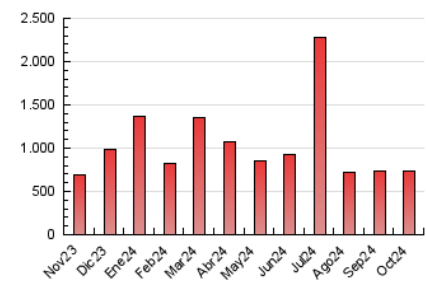


4.3 Por meses

N. únicos / Visitas (x 1000)



Páginas (x 1000)





INFORMACION Y CONTROL DE PUBLICACIONES, S.A.

Velázquez, 46, 1º Drcha - Tel. 91 435 00 32 Fax 91 435 96 05 - 28001 - MADRID
Av. Diagonal 497, 5a planta - Tel 93 439 24 18 Fax 93 419 25 34 - 08029 - BARCELONA

Anexo - Tráfico Nacional

Título: ENCASTILLALAMANCHA.ES
URL Primaria: https://www.encastillalamanca.es
Editor: ECOS C-LM, S.L.
Domicilio: Pº de Recadero, 15, local
Ciudad: 45002 TOLEDO
Teléfono: 925285695
Fax:
E-mail:
Clasificación: Noticias e Información
Sub-Clasificación: Noticias globales y actualidad



1. Cifras totales y promedios (Nacional)

MES - AÑO	NAVEGADORES UNICOS	VISITAS	PAGINAS
Octubre - 2024	419.376	596.706	734.818
PROMEDIO DIARIO	17.714	19.249	23.704
PROMEDIO LUNES-VIERNES	20.570	22.345	27.484
PROMEDIO SABADO-DOMINGO	9.502	10.347	12.836
PAGINAS / VISITAS	1,23		
DURACION MEDIA VISITAS	0:01:37		
TIEMPO INTERACCIÓN MEDIO	0:01:05		

2. Secciones (Nacional)

	PAGINAS	%
HOME	48.041	6.54 %
RESTO	686.777	93.46 %

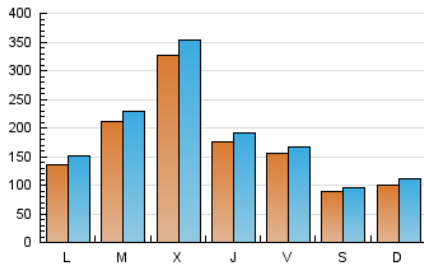
3. Por día del mes (Nacional)

Día	N. únicos	Visitas	Páginas	Día	N. únicos	Visitas	Páginas	Día	N. únicos	Visitas	Páginas
1	14.284	15.532	19.307	11	10.043	11.057	13.803	21	11.480	12.646	15.840
2	13.227	14.617	18.093	12	6.916	7.723	9.899	22	13.206	14.813	18.011
3	13.431	15.166	18.849	13	6.795	7.263	9.566	23	13.072	14.335	17.655
4	11.055	11.726	15.499	14	11.295	12.559	16.295	24	12.282	13.626	16.375
5	9.051	9.665	11.702	15	11.868	13.540	17.038	25	32.464	34.920	41.256
6	19.334	21.377	25.597	16	16.721	17.825	22.253	26	13.857	14.197	17.751
7	22.675	24.582	30.634	17	12.316	13.739	17.482	27	5.751	6.403	7.901
8	11.471	12.708	16.343	18	8.257	9.197	11.754	28	9.204	10.262	12.953
9	8.666	9.869	14.737	19	6.007	6.660	8.496	29	54.260	57.475	69.720
10	10.386	11.692	14.794	20	8.308	9.484	11.778	30	111.669	120.349	143.579
								31	39.785	41.699	49.858

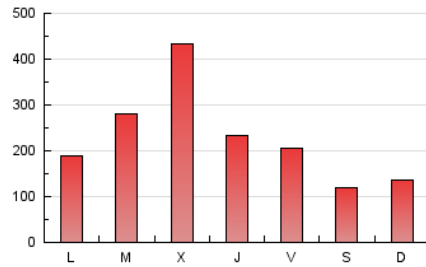
4. Gráficas (Nacional)

4.1 Por día de la semana (promedio)

N. únicos / Visitas (x 100)

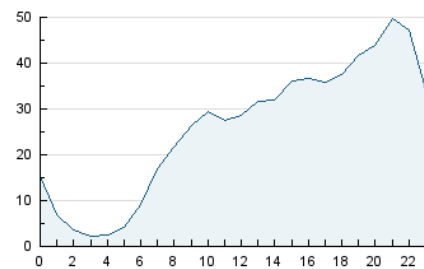


Páginas (x 100)

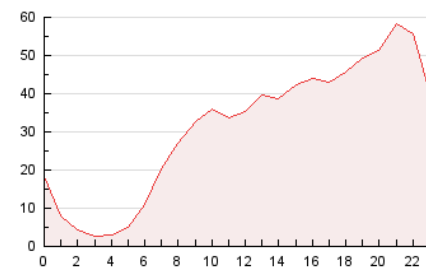


4.2 Por franja horaria (promedio)

Visitas_ (x 1000)

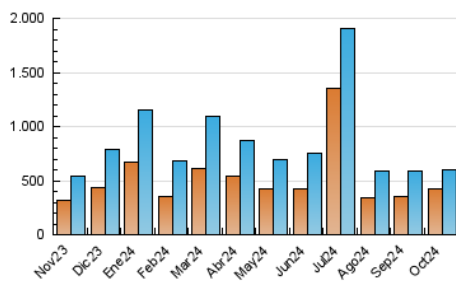


Páginas (x 1000)

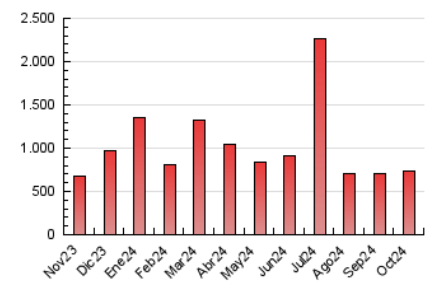


4.3 Por meses

N. únicos / Visitas (x 1000)



Páginas (x 1000)



5. Observaciones

Este Medio Electrónico de Comunicación ha sido medido por la herramienta Google Analytics de Google (GA4).

6. Definiciones básicas (Para más información ver Normas Técnicas para el Control de los Medios Electrónicos de Comunicación)

Página Vista:

Conjunto de ficheros enviado a un usuario como resultado de una petición del mismo recibida por el servidor. Cuando la página está formada por varios marcos (frames), el conjunto de los mismos tendrá, a efectos de cómputo, la consideración de una página unitaria.

Visita:

Una secuencia ininterrumpida de páginas servidas a un usuario válido. Si dicho usuario no realiza peticiones de páginas en un periodo de tiempo (30 min) la siguiente petición constituirá el inicio de una nueva visita.

Navegador Único:

Total de combinaciones únicas de una dirección IP y un identificador adicional. Los medios pueden utilizar cookies o el Identificador de Alta de registro.

Duración Página Vista:

Tiempo acumulado en segundos de todas las páginas vistas (en visitas de dos o más páginas vistas), dividido por el número total de páginas vistas.

Duración Visita:

Tiempo en segundos de todas las visitas de dos o más páginas vistas, dividido por el número total de visitas de dos o más páginas vistas.

Tráfico nacional:

Audiencia/difusión correspondiente a España medida en base a los datos de las direcciones IP registradas por el sistema de medición.

7. Opinión

De OJDinteractiva, la división de INFORMACIÓN Y CONTROL DE PUBLICACIONES S.A.:

Hemos examinado la información facilitada por el editor del medio electrónico para el periodo que comprende la presente certificación.

Nuestro examen se ha realizado de acuerdo con las normas y procedimientos establecidos en las Normas Técnicas para el Control de los Medios Electrónicos de Comunicación.

En nuestra opinión, la presente acta presenta razonablemente la difusión/audiencia registrada por este medio electrónico.

ADVERTENCIA:

El trabajo de OJDinteractiva, la división de INFORMACIÓN Y CONTROL DE PUBLICACIONES S.A (INTROL) se limita a la realización de pruebas para la revisión de los datos de recuento suministrados por el editor con la finalidad de expresar una opinión sobre la razonabilidad de dichos datos de acuerdo con las Normas Técnicas para el control de los MEC.

Por tanto, INTROL no acepta responsabilidad alguna por las inexactitudes o errores que puedan existir en los datos de recuento. Tampoco acepta ninguna responsabilidad por la falsedad en los datos de recuento recibidos del editor, ni por otros datos de medición que no están incluidos en el análisis.

Noviembre - 2024

OJDinteractiva