



## INFORMACION Y CONTROL DE PUBLICACIONES, S.A.

Velázquez, 46, 1º Drcha - Tel. 91 435 00 32 Fax 91 435 96 05 - 28001 - MADRID  
Av. Diagonal 497, 5a planta - Tel 93 439 24 18 Fax 93 419 25 34 - 08029 - BARCELONA

**Título:** ENCASTILLALAMANCHA.ES  
**URL Primaria:** https://www.encastillalamancha.es  
**Editor:** ECOS C-LM, S.L.  
**Domicilio:** Pº de Recadero, 15, local  
**Ciudad:** 45002 TOLEDO  
**Teléfono:** 925285695  
**Fax:**  
**E-mail:**  
**Clasificación:** Noticias e Información  
**Sub-Clasificación:** Noticias globales y actualidad



### 1. Cifras totales y promedios (Nacional e Internacional)

MES - AÑO	NAVEGADORES UNICOS	VISITAS	PAGINAS
Noviembre - 2024	440.243	731.542	872.097
<b>PROMEDIO DIARIO</b>	<b>22.035</b>	<b>24.038</b>	<b>29.070</b>
<b>PROMEDIO LUNES-VIERNES</b>	19.221	21.055	25.632
<b>PROMEDIO SABADO-DOMINGO</b>	28.602	30.999	37.091
<b>PAGINAS / VISITAS</b>	1,21		
<b>DURACION MEDIA VISITAS</b>	0:01:24		
<b>TIEMPO INTERACCIÓN MEDIO</b>	0:01:05		

### 2. Secciones (Nacional e Internacional)

	PAGINAS	%
<b>HOME</b>	42.812	4.91 %
<b>RESTO</b>	829.285	95.09 %

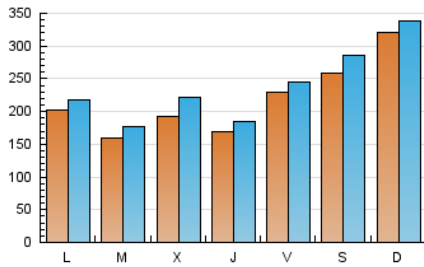
### 3. Por día del mes (Nacional e Internacional)

Día	N. únicos	Visitas	Páginas	Día	N. únicos	Visitas	Páginas	Día	N. únicos	Visitas	Páginas
1	45.096	46.738	54.143	11	15.129	16.034	19.866	21	11.375	12.815	16.271
2	22.507	24.080	27.726	12	7.296	8.239	10.433	22	8.990	9.963	12.386
3	55.189	58.434	69.247	13	5.649	6.466	8.618	23	11.826	13.940	17.156
4	29.026	30.384	36.502	14	9.951	10.943	14.295	24	8.654	9.278	11.773
5	16.639	18.876	22.874	15	18.853	20.789	24.851	25	18.381	20.352	24.866
6	10.441	11.519	14.368	16	17.678	19.321	23.162	26	22.041	23.990	28.173
7	13.277	14.451	17.849	17	14.686	15.395	19.727	27	42.574	49.618	59.374
8	18.385	19.696	23.805	18	18.042	20.213	25.016	28	32.747	35.450	43.781
9	26.046	27.673	32.906	19	17.990	19.485	24.282	29	23.385	25.346	31.250
10	49.448	52.481	61.585	20	18.368	20.790	25.276	30	51.386	58.385	70.536

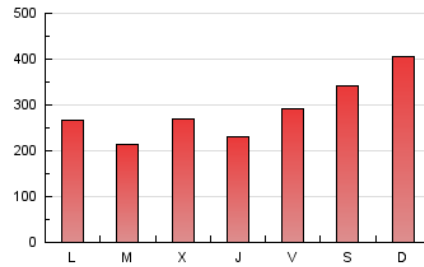
#### 4. Gráficas (Nacional e Internacional)

##### 4.1 Por día de la semana (promedio)

N. únicos / Visitas (x 100)



Páginas (x 100)

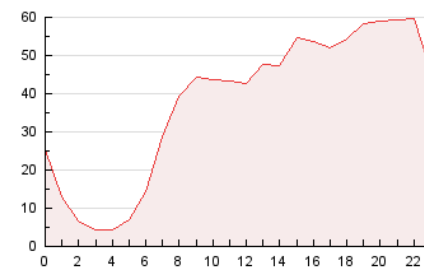


##### 4.2 Por franja horaria (promedio)

Visitas\_ (x 1000)

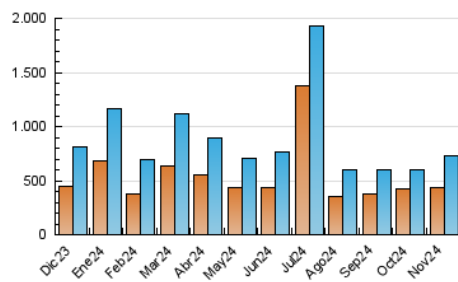


Páginas (x 1000)

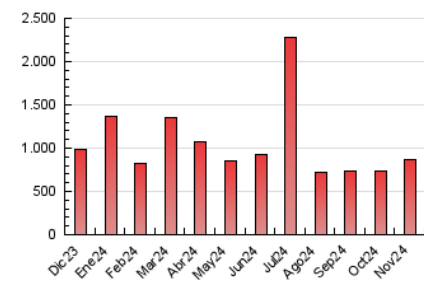


##### 4.3 Por meses

N. únicos / Visitas (x 1000)



Páginas (x 1000)





## INFORMACION Y CONTROL DE PUBLICACIONES, S.A.

Velázquez, 46, 1ª Drcha - Tel. 91 435 00 32 Fax 91 435 96 05 - 28001 - MADRID  
Av. Diagonal 497, 5a planta - Tel 93 439 24 18 Fax 93 419 25 34 - 08029 - BARCELONA

### Anexo - Tráfico Nacional

**Título:** ENCASTILLALAMANCHA.ES  
**URL Primaria:** https://www.encastillalamanca.es  
**Editor:** ECOS C-LM, S.L.  
**Domicilio:** Pº de Recadero, 15, local  
**Ciudad:** 45002 TOLEDO  
**Teléfono:** 925285695  
**Fax:**  
**E-mail:**  
**Clasificación:** Noticias e Información  
**Sub-Clasificación:** Noticias globales y actualidad



#### 1. Cifras totales y promedios (Nacional)

MES - AÑO	NAVEGADORES UNICOS	VISITAS	PAGINAS
Noviembre - 2024	435.568	723.626	865.867
<b>PROMEDIO DIARIO</b>	<b>21.872</b>	<b>23.855</b>	<b>28.862</b>
<b>PROMEDIO LUNES-VIERNES</b>	19.054	20.870	25.422
<b>PROMEDIO SABADO-DOMINGO</b>	28.449	30.819	36.890
<b>PAGINAS / VISITAS</b>	1,21		
<b>DURACION MEDIA VISITAS</b>	0:01:24		
<b>TIEMPO INTERACCIÓN MEDIO</b>	0:01:05		

#### 2. Secciones (Nacional)

	PAGINAS	%
<b>HOME</b>	42.495	4.91 %
<b>RESTO</b>	823.372	95.09 %

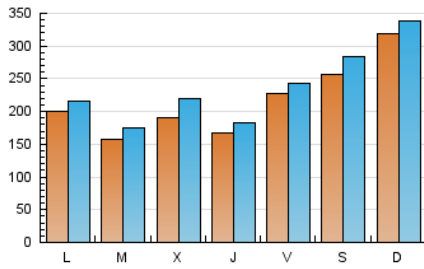
#### 3. Por día del mes (Nacional)

Día	N. únicos	Visitas	Páginas	Día	N. únicos	Visitas	Páginas	Día	N. únicos	Visitas	Páginas
1	44.895	46.434	53.818	11	15.001	15.954	19.722	21	11.251	12.664	16.138
2	22.277	23.774	27.471	12	7.192	8.121	10.266	22	8.878	9.829	12.249
3	55.064	58.227	69.022	13	5.535	6.326	8.481	23	11.651	13.794	16.956
4	28.850	30.171	36.289	14	9.839	10.821	14.150	24	8.526	9.137	11.623
5	16.399	18.592	22.600	15	18.752	20.665	24.686	25	18.197	20.115	24.641
6	10.204	11.323	14.100	16	17.600	19.196	23.023	26	21.849	23.799	27.953
7	13.084	14.224	17.583	17	14.594	15.287	19.610	27	42.260	49.338	58.975
8	18.232	19.476	23.608	18	17.942	20.096	24.847	28	32.531	35.175	43.547
9	25.849	27.496	32.683	19	17.839	19.396	24.110	29	23.234	25.129	31.027
10	49.277	52.348	61.363	20	18.166	20.626	25.065	30	51.199	58.112	70.261

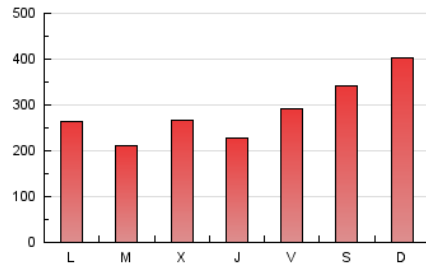
### 4. Gráficas (Nacional)

#### 4.1 Por día de la semana (promedio)

N. únicos / Visitas (x 100)



Páginas (x 100)

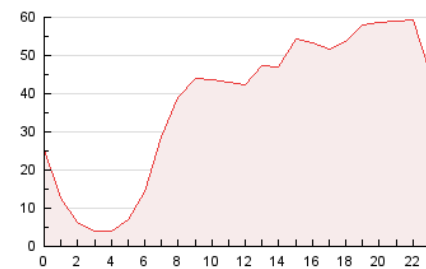


#### 4.2 Por franja horaria (promedio)

Visitas\_ (x 1000)

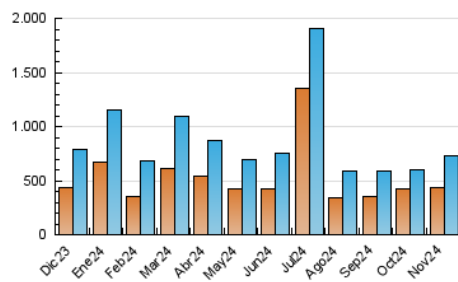


Páginas (x 1000)

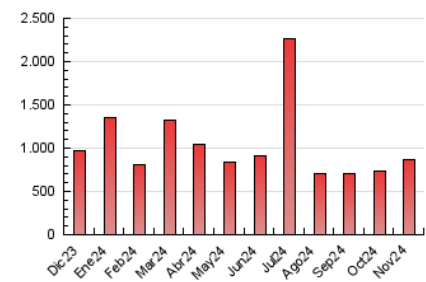


#### 4.3 Por meses

N. únicos / Visitas (x 1000)



Páginas (x 1000)



## 5. Observaciones

Este Medio Electrónico de Comunicación ha sido medido por la herramienta Google Analytics de Google (GA4).

## 6. Definiciones básicas (Para más información ver Normas Técnicas para el Control de los Medios Electrónicos de Comunicación)

### Página Vista:

Conjunto de ficheros enviado a un usuario como resultado de una petición del mismo recibida por el servidor. Cuando la página está formada por varios marcos (frames), el conjunto de los mismos tendrá, a efectos de cómputo, la consideración de una página unitaria.

### Visita:

Una secuencia ininterrumpida de páginas servidas a un usuario válido. Si dicho usuario no realiza peticiones de páginas en un periodo de tiempo (30 min) la siguiente petición constituirá el inicio de una nueva visita.

### Navegador Único:

Total de combinaciones únicas de una dirección IP y un identificador adicional. Los medios pueden utilizar cookies o el Identificador de Alta de registro.

### Duración Página Vista:

Tiempo acumulado en segundos de todas las páginas vistas (en visitas de dos o más páginas vistas), dividido por el número total de páginas vistas.

### Duración Visita:

Tiempo en segundos de todas las visitas de dos o más páginas vistas, dividido por el número total de visitas de dos o más páginas vistas.

### Tráfico nacional:

Audiencia/difusión correspondiente a España medida en base a los datos de las direcciones IP registradas por el sistema de medición.

## 7. Opinión

De OJDinteractiva, la división de INFORMACIÓN Y CONTROL DE PUBLICACIONES S.A.:

Hemos examinado la información facilitada por el editor del medio electrónico para el periodo que comprende la presente certificación.

Nuestro examen se ha realizado de acuerdo con las normas y procedimientos establecidos en las Normas Técnicas para el Control de los Medios Electrónicos de Comunicación.

En nuestra opinión, la presente acta presenta razonablemente la difusión/audiencia registrada por este medio electrónico.

### ADVERTENCIA:

El trabajo de OJDinteractiva, la división de INFORMACIÓN Y CONTROL DE PUBLICACIONES S.A (INTROL) se limita a la realización de pruebas para la revisión de los datos de recuento suministrados por el editor con la finalidad de expresar una opinión sobre la razonabilidad de dichos datos de acuerdo con las Normas Técnicas para el control de los MEC.

Por tanto, INTROL no acepta responsabilidad alguna por las inexactitudes o errores que puedan existir en los datos de recuento. Tampoco acepta ninguna responsabilidad por la falsedad en los datos de recuento recibidos del editor, ni por otros datos de medición que no están incluidos en el análisis.

Diciembre - 2024

OJDinteractiva