



## INFORMACION Y CONTROL DE PUBLICACIONES, S.A.

Velázquez, 46, 1ª Drcha - Tel. 91 435 00 32 Fax 91 435 96 05 - 28001 - MADRID  
Av. Diagonal 497, 5a planta - Tel 93 439 24 18 Fax 93 419 25 34 - 08029 - BARCELONA

**Título:** LACRONICA.NET  
**URL Primaria:** http://www.lacronica.net  
**Editor:** Fax Media, S.L. Asesores de Comunicación  
**Domicilio:** Pintor Antonio del Rincón, 12  
**Ciudad:** 19001 GUADALAJARA  
**Teléfono:** 949 21 96 96  
**Fax:**  
**E-mail:**  
**Clasificación:** Noticias e Información  
**Sub-Clasificación:** Noticias globales y actualidad

**La Crónica@**  
de Guadalajara

### 1. Cifras totales y promedios (Nacional e Internacional)

MES - AÑO	NAVEGADORES UNICOS	VISITAS	PAGINAS
Enero - 2025	151.824	350.218	488.037
<b>PROMEDIO DIARIO</b>	<b>10.035</b>	<b>11.338</b>	<b>15.743</b>
<b>PROMEDIO LUNES-VIERNES</b>	10.885	12.305	17.081
<b>PROMEDIO SABADO-DOMINGO</b>	7.592	8.560	11.897
<b>PAGINAS / VISITAS</b>	1,39		
<b>DURACION MEDIA VISITAS</b>	0:01:39		
<b>TIEMPO INTERACCIÓN MEDIO</b>	0:01:44		

### 2. Secciones (Nacional e Internacional)

	PAGINAS	%
<b>HOME</b>	83.236	17.06 %
<b>RESTO</b>	404.801	82.94 %

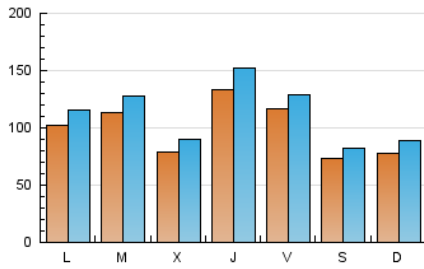
### 3. Por día del mes (Nacional e Internacional)

Día	N. únicos	Visitas	Páginas	Día	N. únicos	Visitas	Páginas	Día	N. únicos	Visitas	Páginas
<b>1</b>	4.114	4.871	7.889	<b>11</b>	3.716	4.304	6.770	<b>21</b>	13.263	14.621	19.363
<b>2</b>	14.290	15.672	21.442	<b>12</b>	5.172	5.851	8.256	<b>22</b>	13.099	14.528	19.494
<b>3</b>	14.328	16.177	21.156	<b>13</b>	6.493	7.691	11.887	<b>23</b>	6.122	7.089	10.251
<b>4</b>	12.005	13.102	16.957	<b>14</b>	8.502	9.637	13.146	<b>24</b>	5.141	5.964	9.602
<b>5</b>	8.837	10.448	13.483	<b>15</b>	4.816	5.582	8.124	<b>25</b>	5.829	6.530	9.972
<b>6</b>	4.520	5.361	8.228	<b>16</b>	15.029	16.660	22.272	<b>26</b>	9.839	10.916	16.619
<b>7</b>	10.494	11.962	16.467	<b>17</b>	20.216	21.608	27.240	<b>27</b>	14.269	16.078	22.225
<b>8</b>	9.420	10.799	14.581	<b>18</b>	7.996	9.014	11.899	<b>28</b>	13.092	14.973	20.366
<b>9</b>	10.200	11.832	15.900	<b>19</b>	7.341	8.314	11.222	<b>29</b>	7.823	9.229	13.632
<b>10</b>	4.897	5.743	8.570	<b>20</b>	15.578	17.178	21.460	<b>30</b>	21.078	24.774	37.114
								<b>31</b>	13.570	14.985	22.450

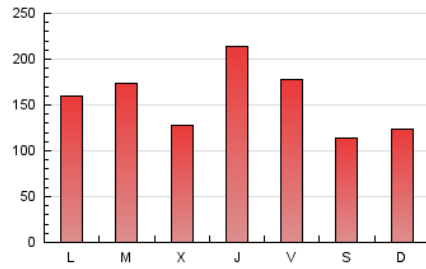
#### 4. Gráficas (Nacional e Internacional)

##### 4.1 Por día de la semana (promedio)

N. únicos / Visitas (x 100)

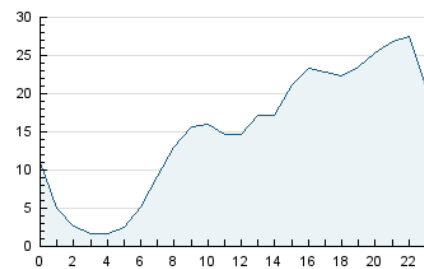


Páginas (x 100)

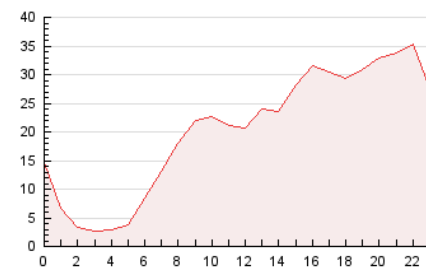


##### 4.2 Por franja horaria (promedio)

Visitas\_ (x 1000)

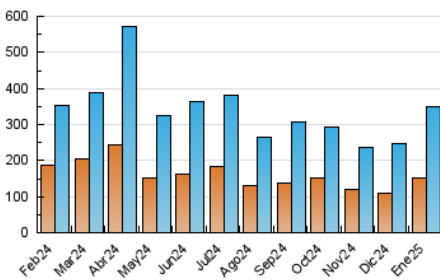


Páginas (x 1000)

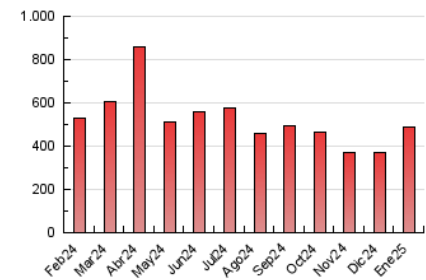


##### 4.3 Por meses

N. únicos / Visitas (x 1000)



Páginas (x 1000)





## INFORMACION Y CONTROL DE PUBLICACIONES, S.A.

Velázquez, 46, 1ª Drcha - Tel. 91 435 00 32 Fax 91 435 96 05 - 28001 - MADRID  
Av. Diagonal 497, 5a planta - Tel 93 439 24 18 Fax 93 419 25 34 - 08029 - BARCELONA

### Anexo - Tráfico Nacional

**Título:** LACRONICA.NET  
**URL Primaria:** http://www.lacronica.net  
**Editor:** Fax Media, S.L. Asesores de Comunicación  
**Domicilio:** Pintor Antonio del Rincón, 12  
**Ciudad:** 19001 GUADALAJARA  
**Teléfono:** 949 21 96 96  
**Fax:**  
**E-mail:**  
**Clasificación:** Noticias e Información  
**Sub-Clasificación:** Noticias globales y actualidad

**La Crónica@**  
de Guadalajara

#### 1. Cifras totales y promedios (Nacional)

MES - AÑO	NAVEGADORES UNICOS	VISITAS	PAGINAS
Enero - 2025	147.684	345.902	481.081
<b>PROMEDIO DIARIO</b>	<b>9.877</b>	<b>11.169</b>	<b>15.519</b>
<b>PROMEDIO LUNES-VIERNES</b>	10.720	12.128	16.842
<b>PROMEDIO SABADO-DOMINGO</b>	7.455	8.413	11.714
<b>PAGINAS / VISITAS</b>	1,39		
<b>DURACION MEDIA VISITAS</b>	0:01:39		
<b>TIEMPO INTERACCIÓN MEDIO</b>	0:01:46		

#### 2. Secciones (Nacional)

	PAGINAS	%
<b>HOME</b>	82.015	17.05 %
<b>RESTO</b>	399.066	82.95 %

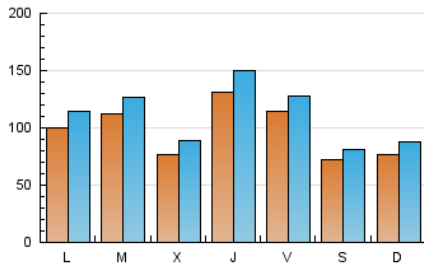
#### 3. Por día del mes (Nacional)

Día	N. únicos	Visitas	Páginas	Día	N. únicos	Visitas	Páginas	Día	N. únicos	Visitas	Páginas
1	4.005	4.735	7.716	11	3.602	4.197	6.610	21	13.138	14.450	19.177
2	14.040	15.470	21.141	12	5.045	5.713	8.101	22	12.922	14.369	19.244
3	14.121	15.945	20.922	13	6.337	7.493	11.600	23	5.986	6.971	10.047
4	11.858	12.958	16.758	14	8.378	9.495	12.937	24	4.997	5.840	9.373
5	8.688	10.254	13.279	15	4.718	5.464	7.969	25	5.682	6.369	9.794
6	4.369	5.198	8.036	16	14.875	16.504	22.089	26	9.710	10.782	16.397
7	10.294	11.703	16.186	17	20.073	21.486	27.005	27	14.040	15.860	21.984
8	9.122	10.535	14.249	18	7.852	8.871	11.714	28	12.964	14.815	20.167
9	9.967	11.534	15.611	19	7.206	8.163	11.055	29	7.701	9.089	13.408
10	4.750	5.605	8.371	20	15.431	17.031	21.210	30	20.872	24.578	36.762
								31	13.451	14.774	22.169

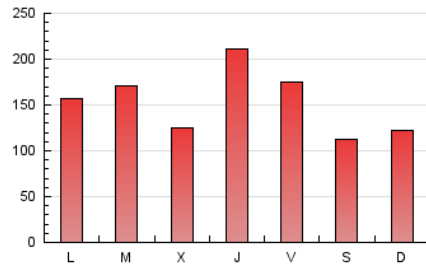
## 4. Gráficas (Nacional)

### 4.1 Por día de la semana (promedio)

N. únicos / Visitas (x 100)



Páginas (x 100)

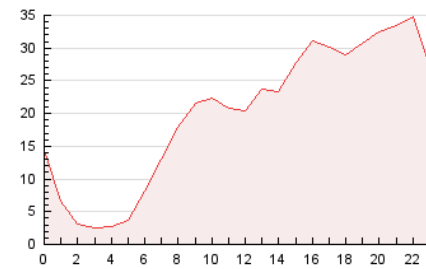


### 4.2 Por franja horaria (promedio)

Visitas\_ (x 1000)

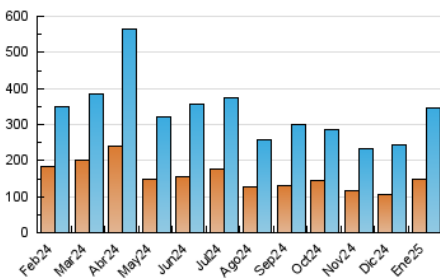


Páginas (x 1000)

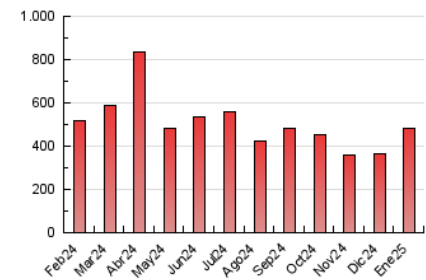


### 4.3 Por meses

N. únicos / Visitas (x 1000)



Páginas (x 1000)



## 5. Observaciones

Este Medio Electrónico de Comunicación ha sido medido por la herramienta Google Analytics de Google (GA4).

## 6. Definiciones básicas (Para más información ver Normas Técnicas para el Control de los Medios Electrónicos de Comunicación)

### Página Vista:

Conjunto de ficheros enviado a un usuario como resultado de una petición del mismo recibida por el servidor. Cuando la página está formada por varios marcos (frames), el conjunto de los mismos tendrá, a efectos de cómputo, la consideración de una página unitaria.

### Visita:

Una secuencia ininterrumpida de páginas servidas a un usuario válido. Si dicho usuario no realiza peticiones de páginas en un periodo de tiempo (30 min) la siguiente petición constituirá el inicio de una nueva visita.

### Navegador Único:

Total de combinaciones únicas de una dirección IP y un identificador adicional. Los medios pueden utilizar cookies o el Identificador de Alta de registro.

### Duración Página Vista:

Tiempo acumulado en segundos de todas las páginas vistas (en visitas de dos o más páginas vistas), dividido por el número total de páginas vistas.

### Duración Visita:

Tiempo en segundos de todas las visitas de dos o más páginas vistas, dividido por el número total de visitas de dos o más páginas vistas.

### Tráfico nacional:

Audiencia/difusión correspondiente a España medida en base a los datos de las direcciones IP registradas por el sistema de medición.

## 7. Opinión

De OJDinteractiva, la división de INFORMACIÓN Y CONTROL DE PUBLICACIONES S.A.:

Hemos examinado la información facilitada por el editor del medio electrónico para el periodo que comprende la presente certificación.

Nuestro examen se ha realizado de acuerdo con las normas y procedimientos establecidos en las Normas Técnicas para el Control de los Medios Electrónicos de Comunicación.

En nuestra opinión, la presente acta presenta razonablemente la difusión/audiencia registrada por este medio electrónico.

### ADVERTENCIA:

El trabajo de OJDinteractiva, la división de INFORMACIÓN Y CONTROL DE PUBLICACIONES S.A (INTROL) se limita a la realización de pruebas para la revisión de los datos de recuento suministrados por el editor con la finalidad de expresar una opinión sobre la razonabilidad de dichos datos de acuerdo con las Normas Técnicas para el control de los MEC.

Por tanto, INTROL no acepta responsabilidad alguna por las inexactitudes o errores que puedan existir en los datos de recuento. Tampoco acepta ninguna responsabilidad por la falsedad en los datos de recuento recibidos del editor, ni por otros datos de medición que no están incluidos en el análisis.

Febrero - 2025

OJDinteractiva