



## INFORMACION Y CONTROL DE PUBLICACIONES, S.A.

Velázquez, 46, 1ª Drcha - Tel. 91 435 00 32 Fax 91 435 96 05 - 28001 - MADRID  
Av. Diagonal 497, 5a planta - Tel 93 439 24 18 Fax 93 419 25 34 - 08029 - BARCELONA

**Título:** LACRONICA.NET  
**URL Primaria:** http://www.lacronica.net  
**Editor:** Fax Media, S.L. Asesores de Comunicación  
**Domicilio:** Pintor Antonio del Rincón, 12  
**Ciudad:** 19001 GUADALAJARA  
**Teléfono:** 949 21 96 96  
**Fax:**  
**E-mail:**  
**Clasificación:** Noticias e Información  
**Sub-Clasificación:** Noticias globales y actualidad

**La Crónica**@  
de Guadalajara

### 1. Cifras totales y promedios (Nacional e Internacional)

MES - AÑO	NAVEGADORES UNICOS	VISITAS	PAGINAS
Febrero - 2025	136.806	326.555	515.798
<b>PROMEDIO DIARIO</b>	<b>10.179</b>	<b>11.555</b>	<b>18.407</b>
<b>PROMEDIO LUNES-VIERNES</b>	11.194	12.817	20.747
<b>PROMEDIO SABADO-DOMINGO</b>	7.642	8.402	12.555
<b>PAGINAS / VISITAS</b>	1,59		
<b>DURACION MEDIA VISITAS</b>	0:01:40		
<b>TIEMPO INTERACCIÓN MEDIO</b>	0:01:53		

### 2. Secciones (Nacional e Internacional)

	PAGINAS	%
<b>HOME</b>	72.862	14.14 %
<b>RESTO</b>	442.527	85.86 %

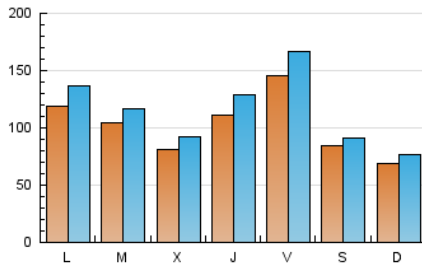
### 3. Por día del mes (Nacional e Internacional)

Día	N. únicos	Visitas	Páginas	Día	N. únicos	Visitas	Páginas	Día	N. únicos	Visitas	Páginas
<b>1</b>	4.305	4.877	7.479	<b>11</b>	8.397	9.652	15.079	<b>21</b>	14.197	15.614	24.657
<b>2</b>	4.188	4.876	7.960	<b>12</b>	9.413	10.380	19.219	<b>22</b>	15.357	16.290	23.729
<b>3</b>	5.698	6.779	12.493	<b>13</b>	6.892	8.019	13.902	<b>23</b>	8.814	9.634	15.050
<b>4</b>	5.938	7.012	12.593	<b>14</b>	10.627	12.005	19.328	<b>24</b>	12.771	14.393	21.486
<b>5</b>	4.638	5.453	9.982	<b>15</b>	4.037	4.568	7.975	<b>25</b>	12.620	13.672	20.443
<b>6</b>	19.488	22.856	45.797	<b>16</b>	7.150	8.016	11.768	<b>26</b>	5.598	6.524	10.319
<b>7</b>	21.078	24.659	41.236	<b>17</b>	23.764	27.540	39.049	<b>27</b>	7.434	8.728	14.104
<b>8</b>	9.952	10.868	14.999	<b>18</b>	14.795	16.529	24.122	<b>28</b>	12.287	14.253	20.912
<b>9</b>	7.335	8.090	11.482	<b>19</b>	12.620	14.388	20.769				
<b>10</b>	5.101	5.841	10.484	<b>20</b>	10.515	12.033	18.973				

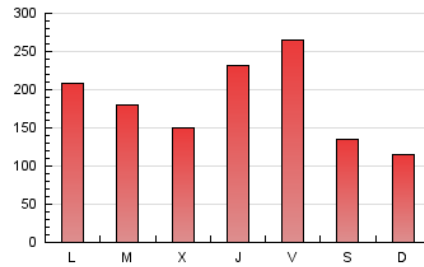
#### 4. Gráficas (Nacional e Internacional)

##### 4.1 Por día de la semana (promedio)

N. únicos / Visitas (x 100)

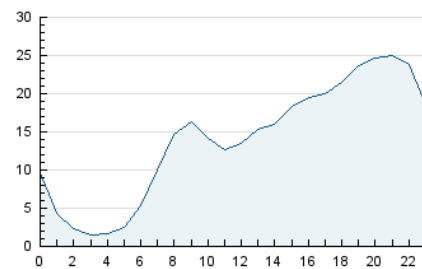


Páginas (x 100)

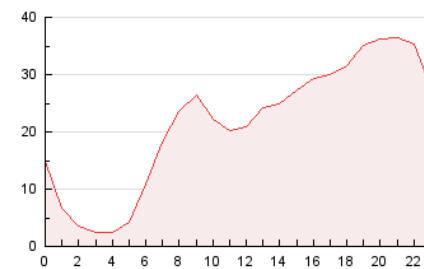


##### 4.2 Por franja horaria (promedio)

Visitas\_ (x 1000)

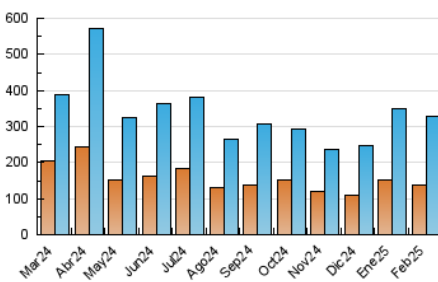


Páginas (x 1000)

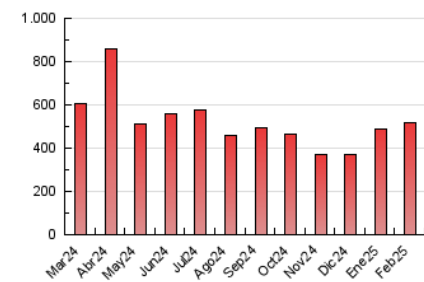


##### 4.3 Por meses

N. únicos / Visitas (x 1000)



Páginas (x 1000)





## INFORMACION Y CONTROL DE PUBLICACIONES, S.A.

Velázquez, 46, 1ª Drcha - Tel. 91 435 00 32 Fax 91 435 96 05 - 28001 - MADRID  
Av. Diagonal 497, 5a planta - Tel 93 439 24 18 Fax 93 419 25 34 - 08029 - BARCELONA

### Anexo - Tráfico Nacional

**Título:** LACRONICA.NET  
**URL Primaria:** http://www.lacronica.net  
**Editor:** Fax Media, S.L. Asesores de Comunicación  
**Domicilio:** Pintor Antonio del Rincón, 12  
**Ciudad:** 19001 GUADALAJARA  
**Teléfono:** 949 21 96 96  
**Fax:**  
**E-mail:**  
**Clasificación:** Noticias e Información  
**Sub-Clasificación:** Noticias globales y actualidad

**La Crónica@**  
de Guadalajara

#### 1. Cifras totales y promedios (Nacional)

MES - AÑO	NAVEGADORES UNICOS	VISITAS	PAGINAS
Febrero - 2025	132.930	321.523	503.728
<b>PROMEDIO DIARIO</b>	<b>10.018</b>	<b>11.389</b>	<b>17.976</b>
<b>PROMEDIO LUNES-VIERNES</b>	<b>11.025</b>	<b>12.645</b>	<b>20.250</b>
<b>PROMEDIO SABADO-DOMINGO</b>	<b>7.501</b>	<b>8.251</b>	<b>12.289</b>
<b>PAGINAS / VISITAS</b>	<b>1,58</b>		
<b>DURACION MEDIA VISITAS</b>	<b>0:01:40</b>		
<b>TIEMPO INTERACCIÓN MEDIO</b>	<b>0:01:55</b>		

#### 2. Secciones (Nacional)

	PAGINAS	%
<b>HOME</b>	71.727	14.25 %
<b>RESTO</b>	431.592	85.75 %

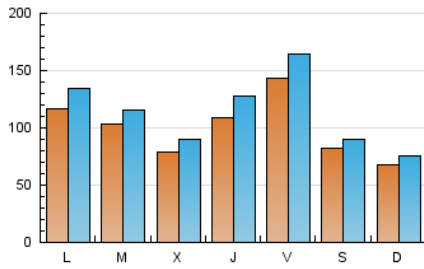
#### 3. Por día del mes (Nacional)

Día	N. únicos	Visitas	Páginas	Día	N. únicos	Visitas	Páginas	Día	N. únicos	Visitas	Páginas
<b>1</b>	4.202	4.776	7.266	<b>11</b>	8.257	9.458	14.821	<b>21</b>	13.946	15.408	24.282
<b>2</b>	4.086	4.767	7.771	<b>12</b>	9.103	10.162	15.694	<b>22</b>	15.177	16.159	23.415
<b>3</b>	5.550	6.593	12.166	<b>13</b>	6.772	7.864	13.627	<b>23</b>	8.651	9.469	14.740
<b>4</b>	5.796	6.860	12.362	<b>14</b>	10.499	11.858	18.985	<b>24</b>	12.621	14.241	21.130
<b>5</b>	4.485	5.315	9.707	<b>15</b>	3.936	4.459	7.746	<b>25</b>	12.454	13.523	20.036
<b>6</b>	19.266	22.703	45.469	<b>16</b>	7.045	7.915	11.526	<b>26</b>	5.477	6.403	10.072
<b>7</b>	20.897	24.479	40.907	<b>17</b>	23.637	27.412	38.702	<b>27</b>	7.304	8.599	13.806
<b>8</b>	9.741	10.572	14.623	<b>18</b>	14.644	16.334	23.760	<b>28</b>	12.183	14.104	20.495
<b>9</b>	7.168	7.887	11.227	<b>19</b>	12.404	14.179	20.390				
<b>10</b>	4.865	5.631	10.020	<b>20</b>	10.333	11.772	18.574				

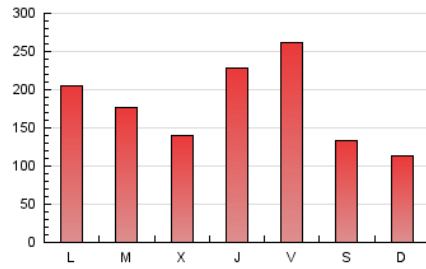
#### 4. Gráficas (Nacional)

##### 4.1 Por día de la semana (promedio)

N. únicos / Visitas (x 100)



Páginas (x 100)

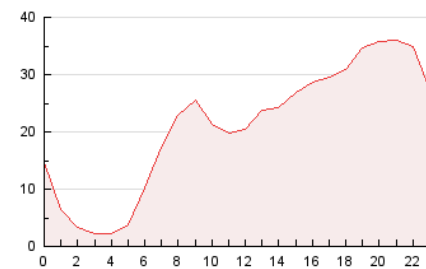


##### 4.2 Por franja horaria (promedio)

Visitas\_ (x 1000)

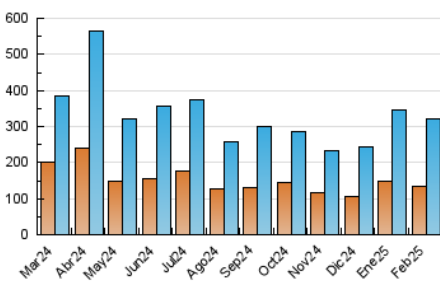


Páginas (x 1000)

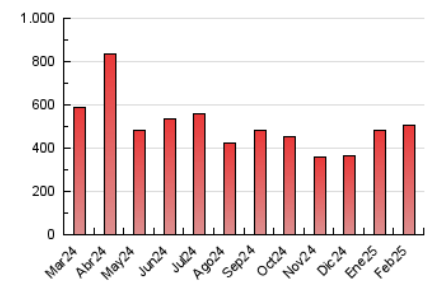


##### 4.3 Por meses

N. únicos / Visitas (x 1000)



Páginas (x 1000)



## 5. Observaciones

Este Medio Electrónico de Comunicación ha sido medido por la herramienta Google Analytics de Google (GA4).

## 6. Definiciones básicas (Para más información ver Normas Técnicas para el Control de los Medios Electrónicos de Comunicación)

### Página Vista:

Conjunto de ficheros enviado a un usuario como resultado de una petición del mismo recibida por el servidor. Cuando la página está formada por varios marcos (frames), el conjunto de los mismos tendrá, a efectos de cómputo, la consideración de una página unitaria.

### Visita:

Una secuencia ininterrumpida de páginas servidas a un usuario válido. Si dicho usuario no realiza peticiones de páginas en un periodo de tiempo (30 min) la siguiente petición constituirá el inicio de una nueva visita.

### Navegador Único:

Total de combinaciones únicas de una dirección IP y un identificador adicional. Los medios pueden utilizar cookies o el Identificador de Alta de registro.

### Duración Página Vista:

Tiempo acumulado en segundos de todas las páginas vistas (en visitas de dos o más páginas vistas), dividido por el número total de páginas vistas.

### Duración Visita:

Tiempo en segundos de todas las visitas de dos o más páginas vistas, dividido por el número total de visitas de dos o más páginas vistas.

### Tráfico nacional:

Audiencia/difusión correspondiente a España medida en base a los datos de las direcciones IP registradas por el sistema de medición.

## 7. Opinión

De OJDinteractiva, la división de INFORMACIÓN Y CONTROL DE PUBLICACIONES S.A.:

Hemos examinado la información facilitada por el editor del medio electrónico para el periodo que comprende la presente certificación.

Nuestro examen se ha realizado de acuerdo con las normas y procedimientos establecidos en las Normas Técnicas para el Control de los Medios Electrónicos de Comunicación.

En nuestra opinión, la presente acta presenta razonablemente la difusión/audiencia registrada por este medio electrónico.

### ADVERTENCIA:

El trabajo de OJDinteractiva, la división de INFORMACIÓN Y CONTROL DE PUBLICACIONES S.A (INTROL) se limita a la realización de pruebas para la revisión de los datos de recuento suministrados por el editor con la finalidad de expresar una opinión sobre la razonabilidad de dichos datos de acuerdo con las Normas Técnicas para el control de los MEC.

Por tanto, INTROL no acepta responsabilidad alguna por las inexactitudes o errores que puedan existir en los datos de recuento. Tampoco acepta ninguna responsabilidad por la falsedad en los datos de recuento recibidos del editor, ni por otros datos de medición que no están incluidos en el análisis.

Marzo - 2025

OJDinteractiva