



## INFORMACION Y CONTROL DE PUBLICACIONES, S.A.

Velázquez, 46, 1ª Drcha - Tel. 91 435 00 32 Fax 91 435 96 05 - 28001 - MADRID  
Av. Diagonal 497, 5a planta - Tel 93 439 24 18 Fax 93 419 25 34 - 08029 - BARCELONA

**Título:** LACRONICA.NET  
**URL Primaria:** http://www.lacronica.net  
**Editor:** Fax Media, S.L. Asesores de Comunicación  
**Domicilio:** Pintor Antonio del Rincón, 12  
**Ciudad:** 19001 GUADALAJARA  
**Teléfono:** 949 21 96 96  
**Fax:**  
**E-mail:**  
**Clasificación:** Noticias e Información  
**Sub-Clasificación:** Noticias globales y actualidad

**La Crónica@**  
de Guadalajara

### 1. Cifras totales y promedios (Nacional e Internacional)

MES - AÑO	NAVEGADORES UNICOS	VISITAS	PAGINAS
Noviembre - 2023	248.669	462.870	588.958
<b>PROMEDIO DIARIO</b>	<b>13.830</b>	<b>15.429</b>	<b>19.632</b>
<b>PROMEDIO LUNES-VIERNES</b>	15.184	16.855	21.289
<b>PROMEDIO SABADO-DOMINGO</b>	10.106	11.507	15.076
<b>PAGINAS / VISITAS</b>	1,27		
<b>DURACION MEDIA VISITAS</b>	0:00:58		
<b>TIEMPO INTERACCIÓN MEDIO</b>	0:00:34		

### 2. Secciones (Nacional e Internacional)

	PAGINAS	%
<b>HOME</b>	84.138	14.29 %
<b>RESTO</b>	504.820	85.71 %

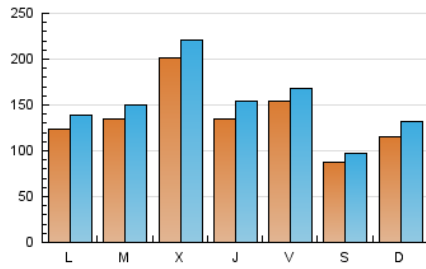
### 3. Por día del mes (Nacional e Internacional)

Día	N. únicos	Visitas	Páginas	Día	N. únicos	Visitas	Páginas	Día	N. únicos	Visitas	Páginas
1	44.164	46.728	49.956	11	5.731	6.585	9.438	21	8.646	9.823	13.197
2	19.140	20.625	26.670	12	15.524	18.314	25.690	22	9.919	11.385	15.743
3	33.837	35.311	42.209	13	12.720	14.595	19.768	23	6.901	8.157	11.882
4	15.860	17.505	20.938	14	13.230	15.410	19.071	24	9.347	10.719	14.110
5	11.773	12.863	15.527	15	19.974	23.245	28.845	25	5.815	6.540	8.624
6	18.313	19.502	25.160	16	23.322	27.155	34.103	26	8.610	9.911	13.079
7	19.230	20.423	25.064	17	13.522	15.313	19.690	27	11.301	12.890	17.508
8	13.206	14.557	18.675	18	7.505	8.434	11.201	28	12.903	14.326	17.842
9	8.652	10.268	13.785	19	10.030	11.906	16.108	29	13.760	14.816	19.210
10	5.074	6.118	8.856	20	7.237	8.533	12.369	30	9.654	10.913	14.640

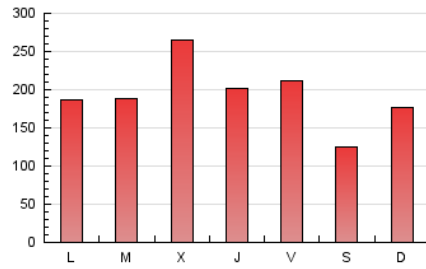
#### 4. Gráficas (Nacional e Internacional)

##### 4.1 Por día de la semana (promedio)

N. únicos / Visitas (x 100)



Páginas (x 100)



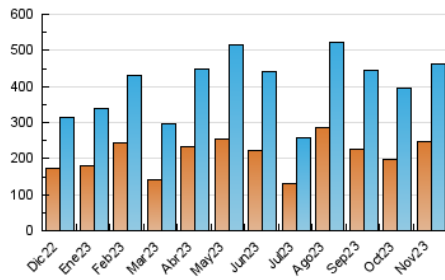
##### 4.2 Por franja horaria (promedio)

Visitas\_ (x 1000)

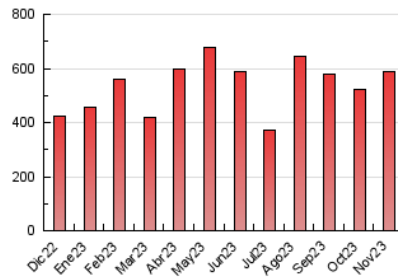
Páginas (x 1000)

##### 4.3 Por meses

N. únicos / Visitas (x 1000)



Páginas (x 1000)





## INFORMACION Y CONTROL DE PUBLICACIONES, S.A.

Velázquez, 46, 1ª Drcha - Tel. 91 435 00 32 Fax 91 435 96 05 - 28001 - MADRID  
Av. Diagonal 497, 5a planta - Tel 93 439 24 18 Fax 93 419 25 34 - 08029 - BARCELONA

### Anexo - Tráfico Nacional

**Título:** LACRONICA.NET  
**URL Primaria:** http://www.lacronica.net  
**Editor:** Fax Media, S.L. Asesores de Comunicación  
**Domicilio:** Pintor Antonio del Rincón, 12  
**Ciudad:** 19001 GUADALAJARA  
**Teléfono:** 949 21 96 96  
**Fax:**  
**E-mail:**  
**Clasificación:** Noticias e Información  
**Sub-Clasificación:** Noticias globales y actualidad

**La Crónica@**  
de Guadalajara

#### 1. Cifras totales y promedios (Nacional)

MES - AÑO	NAVEGADORES UNICOS	VISITAS	PAGINAS
Noviembre - 2023	242.457	455.670	579.945
<b>PROMEDIO DIARIO</b>	<b>13.596</b>	<b>15.189</b>	<b>19.332</b>
<b>PROMEDIO LUNES-VIERNES</b>	14.939	16.598	20.968
<b>PROMEDIO SABADO-DOMINGO</b>	9.902	11.313	14.832
<b>PAGINAS / VISITAS</b>	1,27		
<b>DURACION MEDIA VISITAS</b>	0:00:58		
<b>TIEMPO INTERACCIÓN MEDIO</b>	0:00:35		

#### 2. Secciones (Nacional)

	PAGINAS	%
<b>HOME</b>	82.997	14.31 %
<b>RESTO</b>	496.948	85.69 %

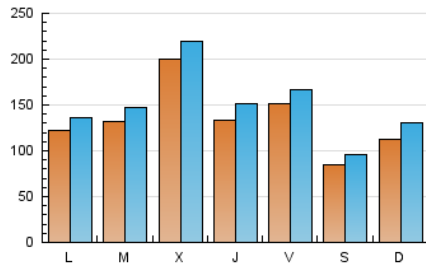
#### 3. Por día del mes (Nacional)

Día	N. únicos	Visitas	Páginas	Día	N. únicos	Visitas	Páginas	Día	N. únicos	Visitas	Páginas
1	43.928	46.409	49.659	11	5.578	6.458	9.204	21	8.422	9.586	12.926
2	18.854	20.380	26.320	12	15.245	18.138	25.443	22	9.730	11.212	15.497
3	33.584	35.088	41.823	13	12.456	14.301	19.398	23	6.664	7.939	11.577
4	15.613	17.291	20.613	14	12.982	15.080	18.736	24	9.084	10.462	13.788
5	11.534	12.695	15.294	15	19.695	23.012	28.525	25	5.630	6.310	8.397
6	18.025	19.208	24.795	16	23.048	26.855	33.723	26	8.433	9.683	12.845
7	18.931	20.151	24.734	17	13.277	15.046	19.408	27	11.085	12.749	17.243
8	13.039	14.287	18.368	18	7.321	8.232	10.990	28	12.608	13.972	17.421
9	8.447	10.048	13.486	19	9.865	11.699	15.871	29	13.490	14.473	18.838
10	4.851	5.909	8.576	20	7.048	8.352	12.120	30	9.413	10.645	14.327

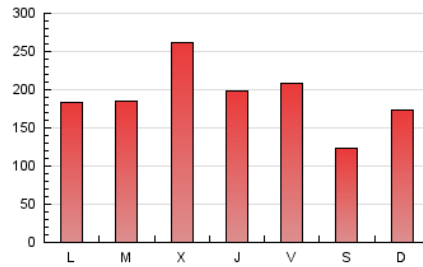
## 4. Gráficas (Nacional)

### 4.1 Por día de la semana (promedio)

N. únicos / Visitas (x 100)



Páginas (x 100)



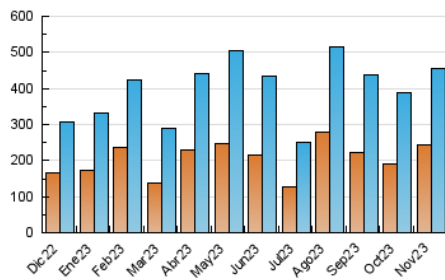
### 4.2 Por franja horaria (promedio)

Visitas\_ (x 1000)

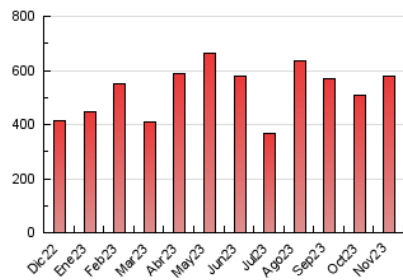
Páginas (x 1000)

### 4.3 Por meses

N. únicos / Visitas (x 1000)



Páginas (x 1000)



## 5. Observaciones

Este Medio Electrónico de Comunicación ha sido medido por la herramienta Google Analytics de Google (GA4)

## 6. Definiciones básicas (Para más información ver Normas Técnicas para el Control de los Medios Electrónicos de Comunicación)

### Página Vista:

Conjunto de ficheros enviado a un usuario como resultado de una petición del mismo recibida por el servidor. Cuando la página está formada por varios marcos (frames), el conjunto de los mismos tendrá, a efectos de cómputo, la consideración de una página unitaria.

### Visita:

Una secuencia ininterrumpida de páginas servidas a un usuario válido. Si dicho usuario no realiza peticiones de páginas en un periodo de tiempo (30 min) la siguiente petición constituirá el inicio de una nueva visita.

### Navegador Único:

Total de combinaciones únicas de una dirección IP y un identificador adicional. Los medios pueden utilizar cookies o el Identificador de Alta de registro.

### Duración Página Vista:

Tiempo acumulado en segundos de todas las páginas vistas (en visitas de dos o más páginas vistas), dividido por el número total de páginas vistas.

### Duración Visita:

Tiempo en segundos de todas las visitas de dos o más páginas vistas, dividido por el número total de visitas de dos o más páginas vistas.

### Tráfico nacional:

Audiencia/difusión correspondiente a España medida en base a los datos de las direcciones IP registradas por el sistema de medición.

## 7. Opinión

De OJDinteractiva, la división de INFORMACIÓN Y CONTROL DE PUBLICACIONES S.A.:

Hemos examinado la información facilitada por el editor del medio electrónico para el periodo que comprende la presente certificación.

Nuestro examen se ha realizado de acuerdo con las normas y procedimientos establecidos en las Normas Técnicas para el Control de los Medios Electrónicos de Comunicación.

En nuestra opinión, la presente acta presenta razonablemente la difusión/audiencia registrada por este medio electrónico.

### ADVERTENCIA:

El trabajo de OJDinteractiva, la división de INFORMACIÓN Y CONTROL DE PUBLICACIONES S.A (INTROL) se limita a la realización de pruebas para la revisión de los datos de recuento suministrados por el editor con la finalidad de expresar una opinión sobre la razonabilidad de dichos datos de acuerdo con las Normas Técnicas para el control de los MEC.

Por tanto, INTROL no acepta responsabilidad alguna por las inexactitudes o errores que puedan existir en los datos de recuento. Tampoco acepta ninguna responsabilidad por la falsedad en los datos de recuento recibidos del editor, ni por otros datos de medición que no están incluidos en el análisis.

Diciembre - 2023

OJDinteractiva