



INFORMACION Y CONTROL DE PUBLICACIONES, S.A.

Velázquez, 46, 1º Drcha - Tel. 91 435 00 32 Fax 91 435 96 05 - 28001 - MADRID
Av. Diagonal 497, 5a planta - Tel 93 439 24 18 Fax 93 419 25 34 - 08029 - BARCELONA

Título: ELDEPORTECONQUENSE.ES
URL Primaria: http://www.eldeporteconquense.es
Editor: Comunicación y Deporte C.L.M., S.L.
Domicilio: Pol. Ind. Cuberg, 1 - plta. 1P
Ciudad: 16004 CUENCA
Teléfono:
Fax:
E-mail:
Clasificación: Noticias e Información
Sub-Clasificación: Noticias deportivas y actualidad

1. Cifras totales y promedios (Nacional e Internacional)

MES - AÑO	NAVEGADORES UNICOS	VISITAS	PAGINAS
Julio - 2024	43.620	134.954	285.764
PROMEDIO DIARIO	2.568	4.353	9.218
PROMEDIO LUNES-VIERNES	2.620	4.464	9.436
PROMEDIO SABADO-DOMINGO	2.419	4.036	8.593
PAGINAS / VISITAS	2,12		
DURACION MEDIA VISITAS	0:01:59		
TIEMPO INTERACCIÓN MEDIO	0:02:18		

2. Secciones (Nacional e Internacional)

	PAGINAS	%
HOME	58.593	20.50 %
RESTO	227.171	79.50 %

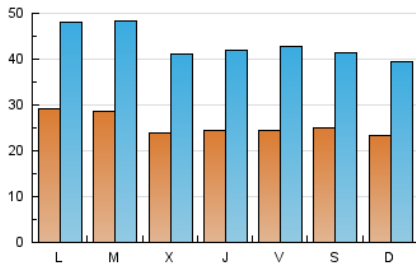
3. Por día del mes (Nacional e Internacional)

Día	N. únicos	Visitas	Páginas	Día	N. únicos	Visitas	Páginas	Día	N. únicos	Visitas	Páginas
1	2.266	3.791	7.607	11	1.679	3.044	6.578	21	1.865	3.169	6.911
2	2.592	4.431	9.286	12	3.219	5.494	10.398	22	2.774	4.790	9.986
3	2.673	4.761	9.941	13	4.640	7.399	13.486	23	3.633	6.049	12.558
4	2.282	3.843	7.683	14	2.649	4.201	8.478	24	2.939	4.941	10.066
5	1.352	2.360	5.521	15	1.913	3.292	7.406	25	3.509	5.864	12.446
6	1.279	2.182	5.645	16	2.814	4.656	9.583	26	2.694	4.747	9.861
7	2.514	4.083	8.798	17	1.871	3.097	6.616	27	2.092	3.499	8.163
8	4.751	7.285	13.749	18	2.307	4.027	8.631	28	2.284	4.289	9.664
9	2.839	4.837	9.860	19	2.554	4.461	9.569	29	2.821	4.901	11.447
10	2.288	4.084	9.009	20	2.029	3.462	7.599	30	2.377	4.172	10.012
								31	2.116	3.743	9.207

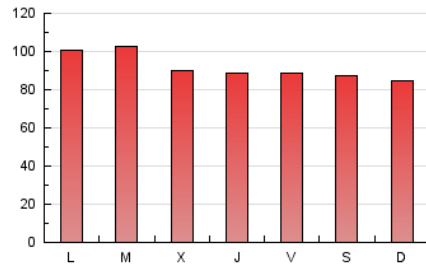
4. Gráficas (Nacional e Internacional)

4.1 Por día de la semana (promedio)

N. únicos / Visitas (x 100)



Páginas (x 100)

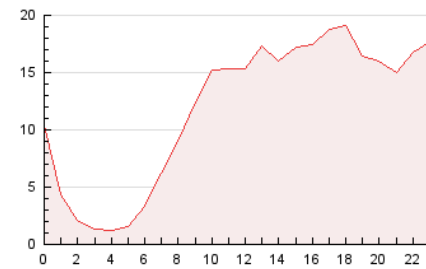


4.2 Por franja horaria (promedio)

Visitas_ (x 1000)

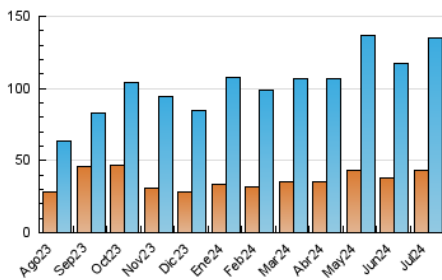


Páginas (x 1000)

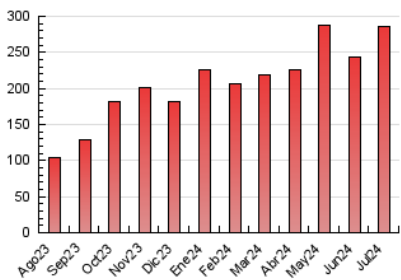


4.3 Por meses

N. únicos / Visitas (x 1000)



Páginas (x 1000)





INFORMACION Y CONTROL DE PUBLICACIONES, S.A.

Velázquez, 46, 1ª Drcha - Tel. 91 435 00 32 Fax 91 435 96 05 - 28001 - MADRID
 Av. Diagonal 497, 5a planta - Tel 93 439 24 18 Fax 93 419 25 34 - 08029 - BARCELONA

Anexo - Tráfico Nacional

Título: ELDEPORTECONQUENSE.ES
URL Primaria: http://www.eldeporteconquense.es
Editor: Comunicación y Deporte C.L.M., S.L.
Domicilio: Pol. Ind. Cuberg, 1 - plta. 1P
Ciudad: 16004 CUENCA
Teléfono:
Fax:
E-mail:
Clasificación: Noticias e Información
Sub-Clasificación: Noticias deportivas y actualidad

1. Cifras totales y promedios (Nacional)

MES - AÑO	NAVEGADORES UNICOS	VISITAS	PAGINAS
Julio - 2024	42.584	133.030	282.599
PROMEDIO DIARIO	2.531	4.291	9.116
PROMEDIO LUNES-VIERNES	2.582	4.401	9.332
PROMEDIO SABADO-DOMINGO	2.384	3.975	8.497
PAGINAS / VISITAS	2,12		
DURACION MEDIA VISITAS	0:01:59		
TIEMPO INTERACCIÓN MEDIO	0:02:20		

2. Secciones (Nacional)

	PAGINAS	%
HOME	58.218	20.60 %
RESTO	224.381	79.40 %

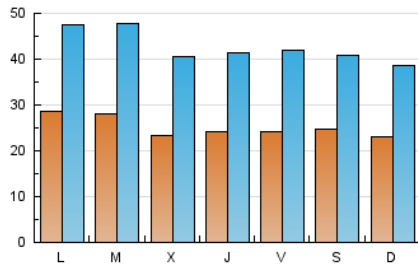
3. Por día del mes (Nacional)

Día	N. únicos	Visitas	Páginas	Día	N. únicos	Visitas	Páginas	Día	N. únicos	Visitas	Páginas
1	2.239	3.760	7.506	11	1.642	2.994	6.485	21	1.836	3.118	6.818
2	2.562	4.395	9.196	12	3.189	5.437	10.333	22	2.728	4.707	9.875
3	2.636	4.677	9.831	13	4.595	7.330	13.384	23	3.593	5.982	12.440
4	2.250	3.778	7.587	14	2.617	4.166	8.399	24	2.874	4.818	9.921
5	1.331	2.322	5.461	15	1.888	3.261	7.333	25	3.463	5.802	12.328
6	1.252	2.136	5.566	16	2.785	4.607	9.463	26	2.649	4.669	9.730
7	2.477	4.016	8.666	17	1.839	3.052	6.524	27	2.051	3.438	8.045
8	4.696	7.212	13.593	18	2.281	3.994	8.574	28	2.246	4.199	9.563
9	2.798	4.787	9.772	19	2.511	4.378	9.466	29	2.760	4.805	11.259
10	2.253	4.010	8.911	20	1.998	3.400	7.531	30	2.337	4.091	9.909
								31	2.076	3.689	9.130

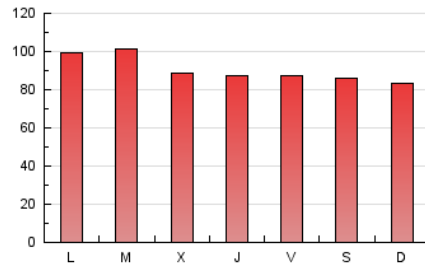
4. Gráficas (Nacional)

4.1 Por día de la semana (promedio)

N. únicos / Visitas (x 100)



Páginas (x 100)

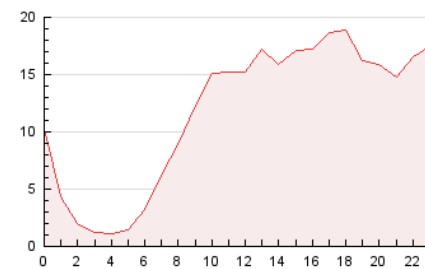


4.2 Por franja horaria (promedio)

Visitas_ (x 1000)

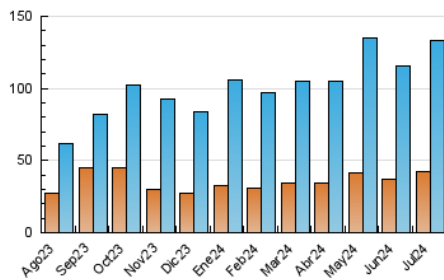


Páginas (x 1000)

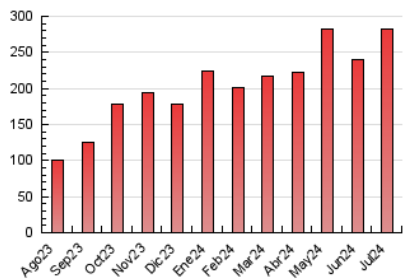


4.3 Por meses

N. únicos / Visitas (x 1000)



Páginas (x 1000)



5. Observaciones

Este Medio Electrónico de Comunicación ha sido medido por la herramienta Google Analytics de Google (GA4)

6. Definiciones básicas (Para más información ver Normas Técnicas para el Control de los Medios Electrónicos de Comunicación)

Página Vista:

Conjunto de ficheros enviado a un usuario como resultado de una petición del mismo recibida por el servidor. Cuando la página está formada por varios marcos (frames), el conjunto de los mismos tendrá, a efectos de cómputo, la consideración de una página unitaria.

Visita:

Una secuencia ininterrumpida de páginas servidas a un usuario válido. Si dicho usuario no realiza peticiones de páginas en un periodo de tiempo (30 min) la siguiente petición constituirá el inicio de una nueva visita.

Navegador Único:

Total de combinaciones únicas de una dirección IP y un identificador adicional. Los medios pueden utilizar cookies o el Identificador de Alta de registro.

Duración Página Vista:

Tiempo acumulado en segundos de todas las páginas vistas (en visitas de dos o más páginas vistas), dividido por el número total de páginas vistas.

Duración Visita:

Tiempo en segundos de todas las visitas de dos o más páginas vistas, dividido por el número total de visitas de dos o más páginas vistas.

Tráfico nacional:

Audiencia/difusión correspondiente a España medida en base a los datos de las direcciones IP registradas por el sistema de medición.

7. Opinión

De OJDinteractiva, la división de INFORMACIÓN Y CONTROL DE PUBLICACIONES S.A.:

Hemos examinado la información facilitada por el editor del medio electrónico para el periodo que comprende la presente certificación.

Nuestro examen se ha realizado de acuerdo con las normas y procedimientos establecidos en las Normas Técnicas para el Control de los Medios Electrónicos de Comunicación.

En nuestra opinión, la presente acta presenta razonablemente la difusión/audiencia registrada por este medio electrónico.

ADVERTENCIA:

El trabajo de OJDinteractiva, la división de INFORMACIÓN Y CONTROL DE PUBLICACIONES S.A (INTROL) se limita a la realización de pruebas para la revisión de los datos de recuento suministrados por el editor con la finalidad de expresar una opinión sobre la razonabilidad de dichos datos de acuerdo con las Normas Técnicas para el control de los MEC.

Por tanto, INTROL no acepta responsabilidad alguna por las inexactitudes o errores que puedan existir en los datos de recuento. Tampoco acepta ninguna responsabilidad por la falsedad en los datos de recuento recibidos del editor, ni por otros datos de medición que no están incluidos en el análisis.

Agosto - 2024

OJDinteractiva