



INFORMACION Y CONTROL DE PUBLICACIONES, S.A.

Velázquez, 46, 1ª Drcha - Tel. 91 435 00 32 Fax 91 435 96 05 - 28001 - MADRID
Av. Diagonal 497, 5a planta - Tel 93 439 24 18 Fax 93 419 25 34 - 08029 - BARCELONA

Título: MESEBRE.CAT
URL Primaria: http://mesebre.cat/
Editor: LimiCola, S.L.
Domicilio: Camí Pont del Diable, 10 Bajos
Ciudad: 43007 TARRAGONA
Teléfono: 977 25 27 27
Fax:
E-mail:
Clasificación: Noticias e Información
Sub-Clasificación: Noticias globales y actualidad



1. Cifras totales y promedios (Nacional e Internacional)

MES - AÑO	NAVEGADORES UNICOS	VISITAS	PAGINAS
Febrero - 2025	2.365	3.174	4.939
PROMEDIO DIARIO	102	113	176
PROMEDIO LUNES-VIERNES	119	132	213
PROMEDIO SABADO-DOMINGO	61	66	85
PAGINAS / VISITAS	1,56		
DURACION MEDIA VISITAS	0:02:03		
TIEMPO INTERACCIÓN MEDIO	0:00:32		

2. Secciones (Nacional e Internacional)

	PAGINAS	%
HOME	1.681	34.04 %
RESTO	3.258	65.96 %

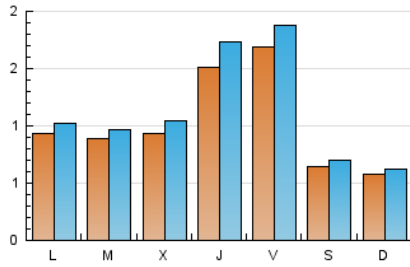
3. Por día del mes (Nacional e Internacional)

Día	N. únicos	Visitas	Páginas	Día	N. únicos	Visitas	Páginas	Día	N. únicos	Visitas	Páginas
1	46	49	62	11	86	92	107	21	160	184	289
2	61	64	90	12	94	107	154	22	63	70	104
3	87	95	139	13	120	136	268	23	52	56	67
4	73	81	107	14	152	173	257	24	83	94	174
5	80	88	103	15	71	76	105	25	98	108	157
6	224	242	291	16	47	52	60	26	96	105	188
7	207	218	321	17	92	102	179	27	136	165	287
8	76	83	102	18	97	107	238	28	155	175	293
9	73	77	90	19	100	114	203				
10	110	116	143	20	123	147	361				

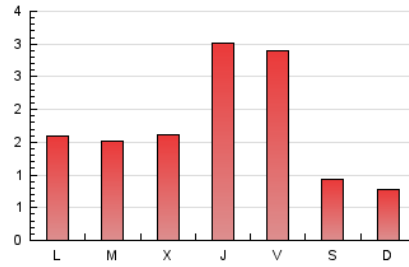
4. Gráficas (Nacional e Internacional)

4.1 Por día de la semana (promedio)

N. únicos / Visitas (x 100)

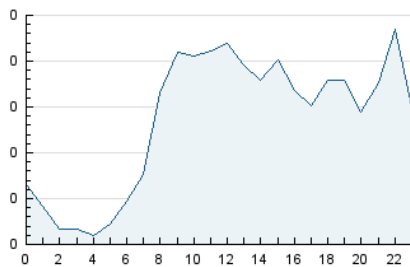


Páginas (x 100)

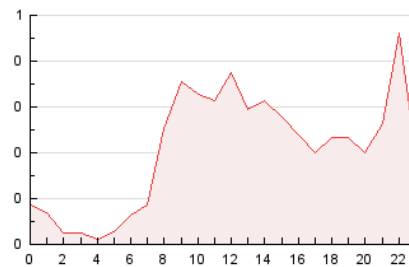


4.2 Por franja horaria (promedio)

Visitas_ (x 1000)

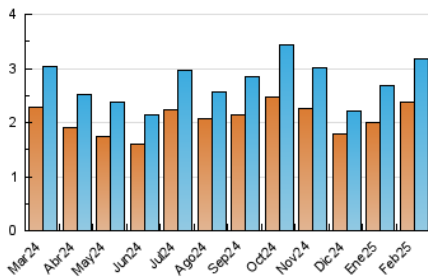


Páginas (x 1000)

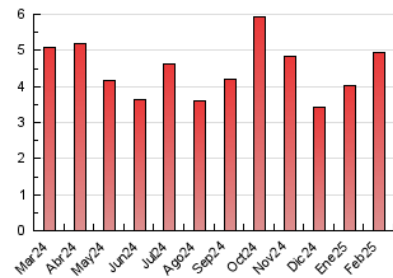


4.3 Por meses

N. únicos / Visitas (x 1000)



Páginas (x 1000)





INFORMACION Y CONTROL DE PUBLICACIONES, S.A.

Velázquez, 46, 1ª Drcha - Tel. 91 435 00 32 Fax 91 435 96 05 - 28001 - MADRID
Av. Diagonal 497, 5a planta - Tel 93 439 24 18 Fax 93 419 25 34 - 08029 - BARCELONA

Anexo - Tráfico Nacional

Título: MESEBRE.CAT
URL Primaria: http://mesebre.cat/
Editor: LimiCola, S.L.
Domicilio: Camí Pont del Diable, 10 Bajos
Ciudad: 43007 TARRAGONA
Teléfono: 977 25 27 27
Fax:
E-mail:
Clasificación: Noticias e Información
Sub-Clasificación: Noticias globales y actualidad



1. Cifras totales y promedios (Nacional)

MES - AÑO	NAVEGADORES UNICOS	VISITAS	PAGINAS
Febrero - 2025	2.258	3.032	4.819
PROMEDIO DIARIO	98	109	172
PROMEDIO LUNES-VIERNES	114	127	208
PROMEDIO SABADO-DOMINGO	58	63	82
PAGINAS / VISITAS	1,58		
DURACION MEDIA VISITAS	0:02:08		
TIEMPO INTERACCIÓN MEDIO	0:00:32		

2. Secciones (Nacional)

	PAGINAS	%
HOME	1.605	33.31 %
RESTO	3.214	66.69 %

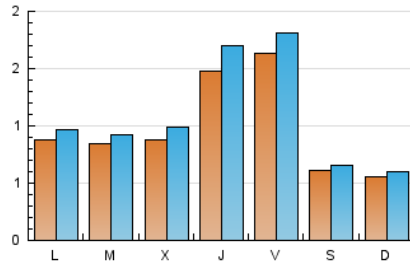
3. Por día del mes (Nacional)

Día	N. únicos	Visitas	Páginas	Día	N. únicos	Visitas	Páginas	Día	N. únicos	Visitas	Páginas
1	45	48	61	11	83	88	101	21	157	180	285
2	59	62	86	12	93	106	153	22	62	69	102
3	86	94	138	13	116	131	263	23	51	55	66
4	71	79	107	14	140	161	247	24	79	89	169
5	75	82	98	15	60	65	97	25	92	101	151
6	220	238	287	16	42	46	55	26	89	98	179
7	202	212	316	17	86	96	172	27	135	164	286
8	76	83	102	18	89	98	230	28	152	172	290
9	71	75	88	19	94	108	196				
10	101	107	134	20	121	145	360				

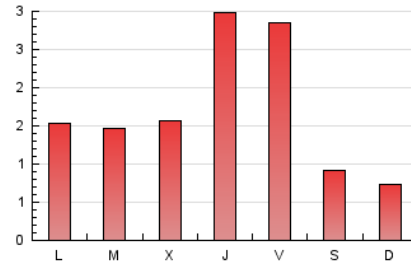
4. Gráficas (Nacional)

4.1 Por día de la semana (promedio)

N. únicos / Visitas (x 100)

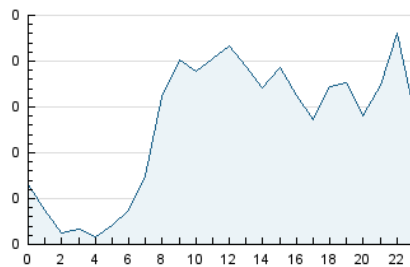


Páginas (x 100)

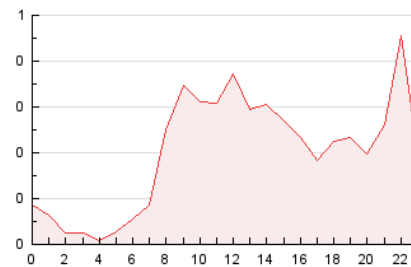


4.2 Por franja horaria (promedio)

Visitas_ (x 1000)

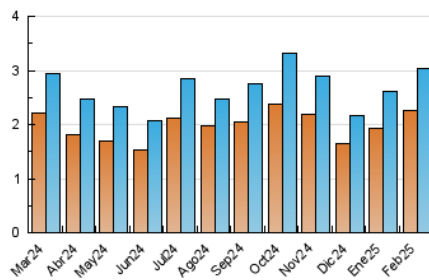


Páginas (x 1000)

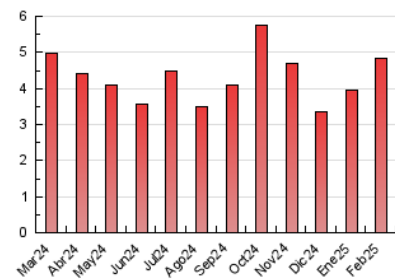


4.3 Por meses

N. únicos / Visitas (x 1000)



Páginas (x 1000)



5. Observaciones

Este Medio Electrónico de Comunicación ha sido medido por la herramienta Google Analytics de Google (GA4).

6. Definiciones básicas (Para más información ver Normas Técnicas para el Control de los Medios Electrónicos de Comunicación)

Página Vista:

Conjunto de ficheros enviado a un usuario como resultado de una petición del mismo recibida por el servidor. Cuando la página está formada por varios marcos (frames), el conjunto de los mismos tendrá, a efectos de cómputo, la consideración de una página unitaria.

Visita:

Una secuencia ininterrumpida de páginas servidas a un usuario válido. Si dicho usuario no realiza peticiones de páginas en un periodo de tiempo (30 min) la siguiente petición constituirá el inicio de una nueva visita.

Navegador Único:

Total de combinaciones únicas de una dirección IP y un identificador adicional. Los medios pueden utilizar cookies o el Identificador de Alta de registro.

Duración Página Vista:

Tiempo acumulado en segundos de todas las páginas vistas (en visitas de dos o más páginas vistas), dividido por el número total de páginas vistas.

Duración Visita:

Tiempo en segundos de todas las visitas de dos o más páginas vistas, dividido por el número total de visitas de dos o más páginas vistas.

Tráfico nacional:

Audiencia/difusión correspondiente a España medida en base a los datos de las direcciones IP registradas por el sistema de medición.

7. Opinión

De OJDinteractiva, la división de INFORMACIÓN Y CONTROL DE PUBLICACIONES S.A.:

Hemos examinado la información facilitada por el editor del medio electrónico para el periodo que comprende la presente certificación.

Nuestro examen se ha realizado de acuerdo con las normas y procedimientos establecidos en las Normas Técnicas para el Control de los Medios Electrónicos de Comunicación.

En nuestra opinión, la presente acta presenta razonablemente la difusión/audiencia registrada por este medio electrónico.

ADVERTENCIA:

El trabajo de OJDinteractiva, la división de INFORMACIÓN Y CONTROL DE PUBLICACIONES S.A (INTROL) se limita a la realización de pruebas para la revisión de los datos de recuento suministrados por el editor con la finalidad de expresar una opinión sobre la razonabilidad de dichos datos de acuerdo con las Normas Técnicas para el control de los MEC.

Por tanto, INTROL no acepta responsabilidad alguna por las inexactitudes o errores que puedan existir en los datos de recuento. Tampoco acepta ninguna responsabilidad por la falsedad en los datos de recuento recibidos del editor, ni por otros datos de medición que no están incluidos en el análisis.

Marzo - 2025

OJDinteractiva