



## INFORMACION Y CONTROL DE PUBLICACIONES, S.A.

Velázquez, 46, 1ª Drcha - Tel. 91 435 00 32 Fax 91 435 96 05 - 28001 - MADRID  
Av. Diagonal 497, 5a planta - Tel 93 439 24 18 Fax 93 419 25 34 - 08029 - BARCELONA

**Título:** ELPUEBLODECEUTA.ES  
**URL Primaria:** http://www.elpueblodeceuta.es  
**Editor:** Diario El Pueblo, S.L.  
**Domicilio:** Independencia, 11  
**Ciudad:** 51001 CEUTA  
**Teléfono:** 956 514 367  
**Fax:**  
**E-mail:**  
**Clasificación:** Noticias e Información  
**Sub-Clasificación:** Noticias globales y actualidad



### 1. Cifras totales y promedios (Nacional e Internacional)

MES - AÑO	NAVEGADORES UNICOS	VISITAS	PAGINAS
Mayo - 2024	94.177	231.784	732.380
<b>PROMEDIO DIARIO</b>	<b>6.144</b>	<b>7.477</b>	<b>23.625</b>
<b>PROMEDIO LUNES-VIERNES</b>	6.099	7.458	23.804
<b>PROMEDIO SABADO-DOMINGO</b>	6.273	7.531	23.110
<b>PAGINAS / VISITAS</b>	3,16		
<b>DURACION MEDIA VISITAS</b>	0:02:19		
<b>TIEMPO INTERACCIÓN MEDIO</b>	0:02:45		

### 2. Secciones (Nacional e Internacional)

	PAGINAS	%
<b>HOME</b>	245.207	33.48 %
<b>RESTO</b>	487.173	66.52 %

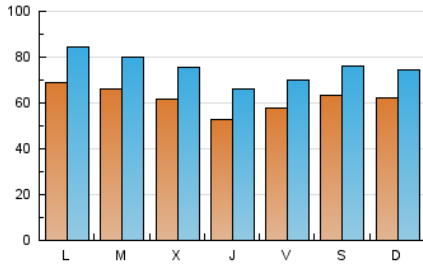
### 3. Por día del mes (Nacional e Internacional)

Día	N. únicos	Visitas	Páginas	Día	N. únicos	Visitas	Páginas	Día	N. únicos	Visitas	Páginas
1	5.196	6.381	21.123	11	5.640	6.993	21.923	21	8.536	10.155	32.682
2	4.763	5.926	18.529	12	4.404	5.619	18.056	22	6.174	7.472	23.892
3	5.839	6.948	20.320	13	6.156	7.466	24.383	23	4.637	5.970	19.721
4	7.097	8.393	24.107	14	5.808	7.060	22.076	24	7.760	9.008	26.772
5	6.297	7.624	23.136	15	7.097	8.931	30.801	25	7.282	8.345	25.240
6	5.884	7.180	21.940	16	5.335	6.661	22.016	26	5.899	7.081	22.846
7	4.464	5.517	17.793	17	4.303	5.560	18.666	27	6.359	7.964	26.668
8	6.416	7.738	24.337	18	5.276	6.685	21.697	28	7.653	9.211	29.499
9	6.359	7.802	25.538	19	8.292	9.507	27.878	29	5.930	7.221	23.376
10	6.046	7.138	23.581	20	9.122	11.090	32.923	30	5.410	6.766	21.513
								31	5.025	6.372	19.348

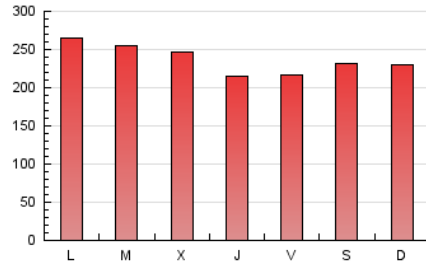
### 4. Gráficas (Nacional e Internacional)

#### 4.1 Por día de la semana (promedio)

N. únicos / Visitas (x 100)

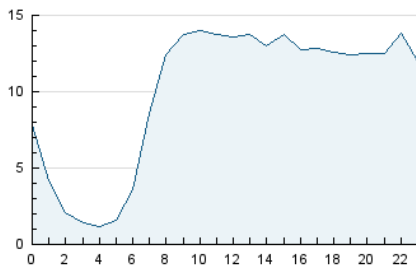


Páginas (x 100)

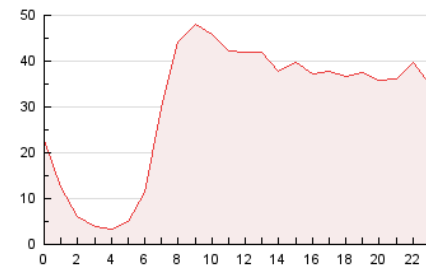


#### 4.2 Por franja horaria (promedio)

Visitas\_ (x 1000)

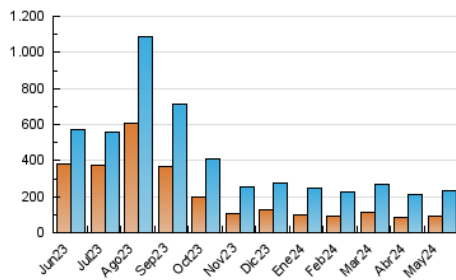


Páginas (x 1000)

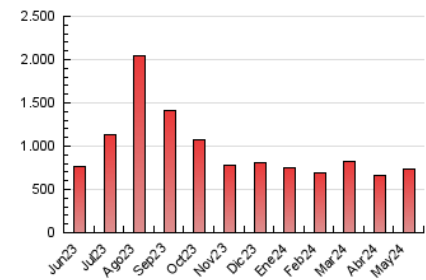


#### 4.3 Por meses

N. únicos / Visitas (x 1000)



Páginas (x 1000)





## INFORMACION Y CONTROL DE PUBLICACIONES, S.A.

Velázquez, 46, 1ª Drcha - Tel. 91 435 00 32 Fax 91 435 96 05 - 28001 - MADRID  
Av. Diagonal 497, 5a planta - Tel 93 439 24 18 Fax 93 419 25 34 - 08029 - BARCELONA

### Anexo - Tráfico Nacional

**Título:** ELPUEBLODECEUTA.ES  
**URL Primaria:** http://www.elpueblodeceuta.es  
**Editor:** Diario El Pueblo, S.L.  
**Domicilio:** Independencia, 11  
**Ciudad:** 51001 CEUTA  
**Teléfono:** 956 514 367  
**Fax:**  
**E-mail:**  
**Clasificación:** Noticias e Información  
**Sub-Clasificación:** Noticias globales y actualidad



#### 1. Cifras totales y promedios (Nacional)

MES - AÑO	NAVEGADORES UNICOS	VISITAS	PAGINAS
Mayo - 2024	86.901	220.850	706.887
<b>PROMEDIO DIARIO</b>	<b>5.832</b>	<b>7.124</b>	<b>22.803</b>
<b>PROMEDIO LUNES-VIERNES</b>	5.798	7.115	22.992
<b>PROMEDIO SABADO-DOMINGO</b>	5.927	7.151	22.259
<b>PAGINAS / VISITAS</b>	3,20		
<b>DURACION MEDIA VISITAS</b>	0:02:22		
<b>TIEMPO INTERACCIÓN MEDIO</b>	0:02:53		

#### 2. Secciones (Nacional)

	PAGINAS	%
<b>HOME</b>	238.525	33.74 %
<b>RESTO</b>	468.362	66.26 %

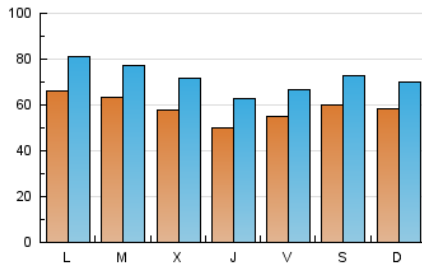
#### 3. Por día del mes (Nacional)

Día	N. únicos	Visitas	Páginas	Día	N. únicos	Visitas	Páginas	Día	N. únicos	Visitas	Páginas
1	4.818	5.992	20.082	11	5.340	6.668	21.117	21	8.199	9.817	31.779
2	4.493	5.602	17.770	12	4.170	5.320	17.395	22	5.785	7.123	23.148
3	5.519	6.526	19.511	13	5.868	7.105	23.572	23	4.374	5.636	19.022
4	6.724	7.963	23.097	14	5.574	6.799	21.408	24	7.486	8.711	26.033
5	5.988	7.289	22.207	15	6.746	8.477	29.837	25	6.994	8.088	24.445
6	5.606	6.878	21.150	16	5.023	6.319	21.251	26	5.669	6.808	22.185
7	4.233	5.256	17.074	17	4.083	5.335	18.091	27	6.059	7.676	25.923
8	6.094	7.377	23.576	18	5.029	6.417	21.000	28	7.390	8.919	28.683
9	6.013	7.367	24.541	19	7.500	8.651	26.625	29	5.565	6.801	22.305
10	5.704	6.741	22.564	20	8.845	10.744	32.069	30	5.117	6.407	20.714
								31	4.771	6.038	18.713

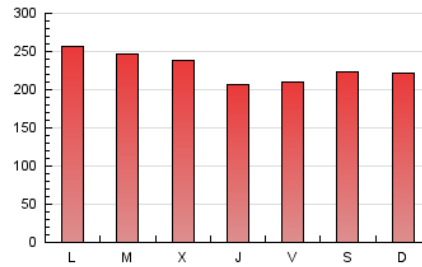
### 4. Gráficas (Nacional)

#### 4.1 Por día de la semana (promedio)

N. únicos / Visitas (x 100)

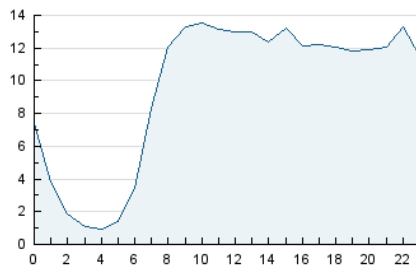


Páginas (x 100)

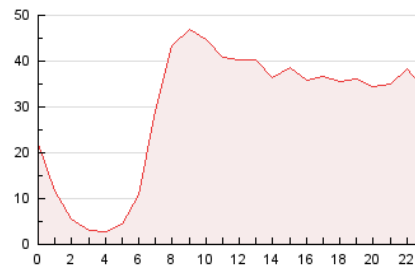


#### 4.2 Por franja horaria (promedio)

Visitas\_ (x 1000)

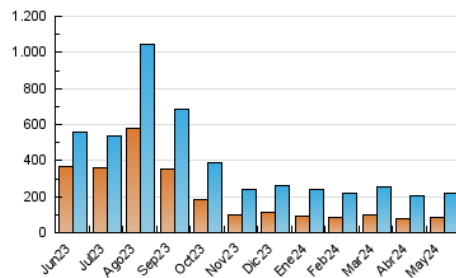


Páginas (x 1000)

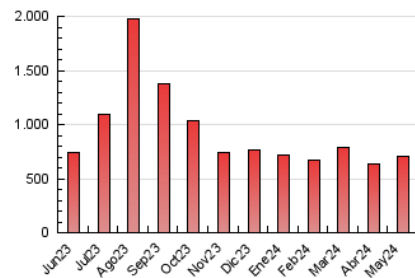


#### 4.3 Por meses

N. únicos / Visitas (x 1000)



Páginas (x 1000)



## 5. Observaciones

Este Medio Electrónico de Comunicación ha sido medido por la herramienta Google Analytics de Google (GA4)

## 6. Definiciones básicas (Para más información ver Normas Técnicas para el Control de los Medios Electrónicos de Comunicación)

### Página Vista:

Conjunto de ficheros enviado a un usuario como resultado de una petición del mismo recibida por el servidor. Cuando la página está formada por varios marcos (frames), el conjunto de los mismos tendrá, a efectos de cómputo, la consideración de una página unitaria.

### Visita:

Una secuencia ininterrumpida de páginas servidas a un usuario válido. Si dicho usuario no realiza peticiones de páginas en un periodo de tiempo (30 min) la siguiente petición constituirá el inicio de una nueva visita.

### Navegador Único:

Total de combinaciones únicas de una dirección IP y un identificador adicional. Los medios pueden utilizar cookies o el Identificador de Alta de registro.

### Duración Página Vista:

Tiempo acumulado en segundos de todas las páginas vistas (en visitas de dos o más páginas vistas), dividido por el número total de páginas vistas.

### Duración Visita:

Tiempo en segundos de todas las visitas de dos o más páginas vistas, dividido por el número total de visitas de dos o más páginas vistas.

### Tráfico nacional:

Audiencia/difusión correspondiente a España medida en base a los datos de las direcciones IP registradas por el sistema de medición.

## 7. Opinión

De OJDinteractiva, la división de INFORMACIÓN Y CONTROL DE PUBLICACIONES S.A.:

Hemos examinado la información facilitada por el editor del medio electrónico para el periodo que comprende la presente certificación.

Nuestro examen se ha realizado de acuerdo con las normas y procedimientos establecidos en las Normas Técnicas para el Control de los Medios Electrónicos de Comunicación.

En nuestra opinión, la presente acta presenta razonablemente la difusión/audiencia registrada por este medio electrónico.

### ADVERTENCIA:

El trabajo de OJDinteractiva, la división de INFORMACIÓN Y CONTROL DE PUBLICACIONES S.A (INTROL) se limita a la realización de pruebas para la revisión de los datos de recuento suministrados por el editor con la finalidad de expresar una opinión sobre la razonabilidad de dichos datos de acuerdo con las Normas Técnicas para el control de los MEC.

Por tanto, INTROL no acepta responsabilidad alguna por las inexactitudes o errores que puedan existir en los datos de recuento. Tampoco acepta ninguna responsabilidad por la falsedad en los datos de recuento recibidos del editor, ni por otros datos de medición que no están incluidos en el análisis.

Junio - 2024

OJDinteractiva