



## INFORMACION Y CONTROL DE PUBLICACIONES, S.A.

Velázquez, 46, 1ª Drcha - Tel. 91 435 00 32 Fax 91 435 96 05 - 28001 - MADRID  
Av. Diagonal 497, 5a planta - Tel 93 439 24 18 Fax 93 419 25 34 - 08029 - BARCELONA

**Título:** ELPUEBLODECEUTA.ES  
**URL Primaria:** http://www.elpueblodeceuta.es  
**Editor:** Diario El Pueblo, S.L.  
**Domicilio:** Independencia, 11  
**Ciudad:** 51001 CEUTA  
**Teléfono:** 956 514 367  
**Fax:**  
**E-mail:**  
**Clasificación:** Noticias e Información  
**Sub-Clasificación:** Noticias globales y actualidad



### 1. Cifras totales y promedios (Nacional e Internacional)

MES - AÑO	NAVEGADORES UNICOS	VISITAS	PAGINAS
Octubre - 2024	165.377	368.256	1.088.637
<b>PROMEDIO DIARIO</b>	<b>9.945</b>	<b>11.879</b>	<b>35.117</b>
<b>PROMEDIO LUNES-VIERNES</b>	10.579	12.596	36.920
<b>PROMEDIO SABADO-DOMINGO</b>	8.125	9.818	29.933
<b>PAGINAS / VISITAS</b>	2,96		
<b>DURACION MEDIA VISITAS</b>	0:01:52		
<b>TIEMPO INTERACCIÓN MEDIO</b>	0:01:50		

### 2. Secciones (Nacional e Internacional)

	PAGINAS	%
<b>HOME</b>	279.340	25.66 %
<b>RESTO</b>	809.297	74.34 %

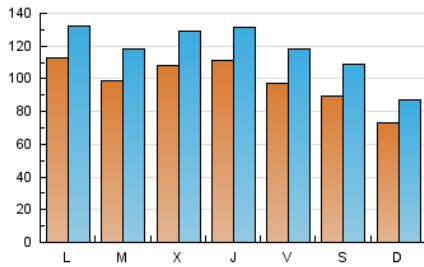
### 3. Por día del mes (Nacional e Internacional)

Día	N. únicos	Visitas	Páginas	Día	N. únicos	Visitas	Páginas	Día	N. únicos	Visitas	Páginas
1	6.421	7.883	26.023	11	12.309	14.484	40.316	21	15.483	17.942	49.287
2	7.947	9.728	30.914	12	10.247	11.978	35.368	22	17.603	20.538	54.622
3	9.289	10.907	32.834	13	9.824	11.398	33.082	23	13.327	16.089	44.637
4	7.224	9.126	28.677	14	11.898	13.801	39.682	24	11.485	13.715	41.083
5	7.832	9.434	29.314	15	11.293	13.462	39.529	25	8.902	10.857	33.804
6	6.002	7.413	24.125	16	19.895	22.124	58.614	26	6.923	8.561	26.470
7	7.781	9.365	29.316	17	14.147	16.543	47.140	27	5.763	7.036	22.008
8	7.789	9.246	26.304	18	10.467	12.720	38.501	28	9.803	11.876	35.798
9	7.070	9.192	30.557	19	10.864	13.683	40.990	29	6.384	8.032	24.788
10	11.996	14.086	42.516	20	7.544	9.043	28.109	30	5.972	7.559	23.381
								31	8.825	10.435	30.848

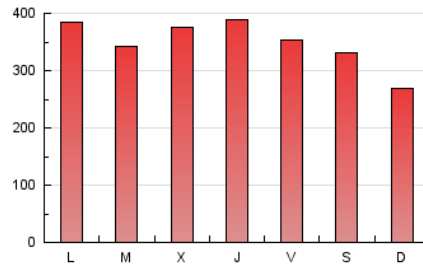
### 4. Gráficas (Nacional e Internacional)

#### 4.1 Por día de la semana (promedio)

N. únicos / Visitas (x 100)

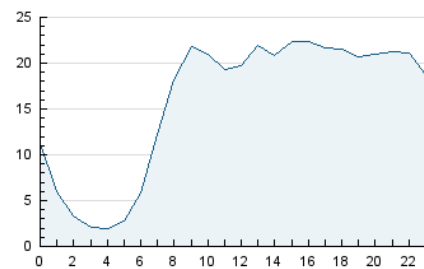


Páginas (x 100)

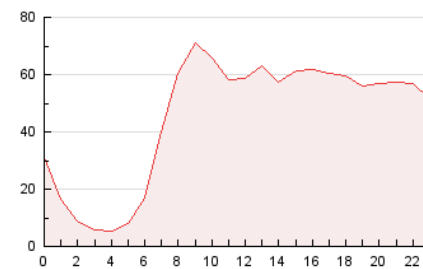


#### 4.2 Por franja horaria (promedio)

Visitas\_ (x 1000)

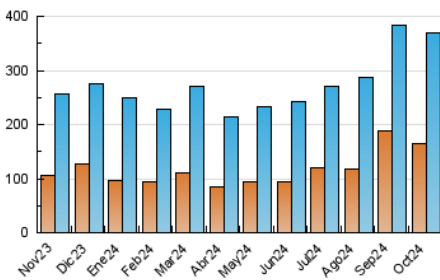


Páginas (x 1000)

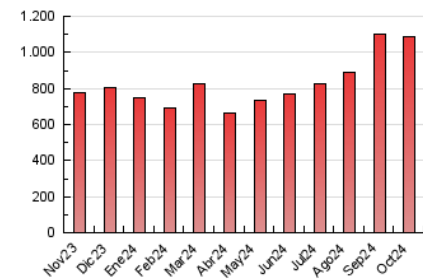


#### 4.3 Por meses

N. únicos / Visitas (x 1000)



Páginas (x 1000)





## INFORMACION Y CONTROL DE PUBLICACIONES, S.A.

Velázquez, 46, 1ª Drcha - Tel. 91 435 00 32 Fax 91 435 96 05 - 28001 - MADRID  
Av. Diagonal 497, 5a planta - Tel 93 439 24 18 Fax 93 419 25 34 - 08029 - BARCELONA

### Anexo - Tráfico Nacional

**Título:** ELPUEBLODECEUTA.ES  
**URL Primaria:** http://www.elpueblodeceuta.es  
**Editor:** Diario El Pueblo, S.L.  
**Domicilio:** Independencia, 11  
**Ciudad:** 51001 CEUTA  
**Teléfono:** 956 514 367  
**Fax:**  
**E-mail:**  
**Clasificación:** Noticias e Información  
**Sub-Clasificación:** Noticias globales y actualidad



#### 1. Cifras totales y promedios (Nacional)

MES - AÑO	NAVEGADORES UNICOS	VISITAS	PAGINAS
Octubre - 2024	149.141	346.158	1.036.014
<b>PROMEDIO DIARIO</b>	<b>9.280</b>	<b>11.166</b>	<b>33.420</b>
<b>PROMEDIO LUNES-VIERNES</b>	9.853	11.813	35.083
<b>PROMEDIO SABADO-DOMINGO</b>	7.633	9.307	28.637
<b>PAGINAS / VISITAS</b>	2,99		
<b>DURACION MEDIA VISITAS</b>	0:01:55		
<b>TIEMPO INTERACCIÓN MEDIO</b>	0:01:57		

#### 2. Secciones (Nacional)

	PAGINAS	%
<b>HOME</b>	273.536	26.40 %
<b>RESTO</b>	762.478	73.60 %

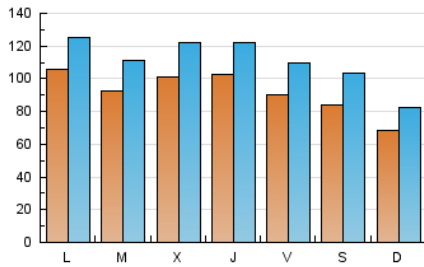
#### 3. Por día del mes (Nacional)

Día	N. únicos	Visitas	Páginas	Día	N. únicos	Visitas	Páginas	Día	N. únicos	Visitas	Páginas
1	6.005	7.439	24.849	11	11.512	13.451	38.350	21	14.446	16.789	46.642
2	7.511	9.219	29.739	12	9.636	11.353	33.787	22	16.641	19.386	52.098
3	8.842	10.439	31.637	13	9.289	10.868	31.676	23	12.529	15.287	42.555
4	6.765	8.549	27.293	14	11.253	13.119	37.894	24	10.802	12.941	39.263
5	7.429	8.970	28.249	15	10.507	12.680	37.566	25	8.254	10.158	32.208
6	5.704	7.077	23.304	16	18.462	20.844	55.342	26	6.433	8.069	25.196
7	7.349	8.924	28.194	17	12.194	14.705	42.591	27	5.325	6.590	20.810
8	7.371	8.800	25.210	18	9.469	11.622	36.002	28	9.229	11.256	34.341
9	6.574	8.611	29.393	19	10.223	12.968	39.252	29	5.890	7.409	23.506
10	11.307	13.308	40.647	20	7.027	8.558	26.822	30	5.497	7.007	22.244
								31	8.204	9.762	29.354

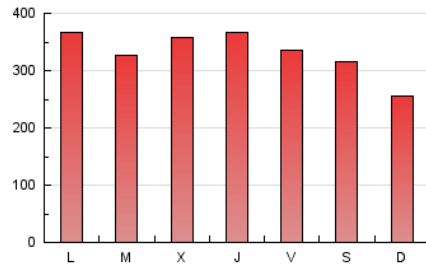
### 4. Gráficas (Nacional)

#### 4.1 Por día de la semana (promedio)

N. únicos / Visitas (x 100)

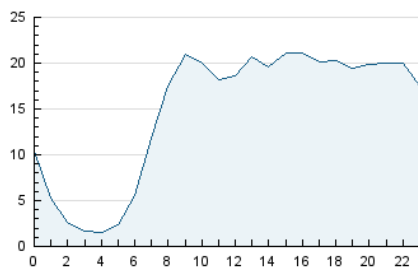


Páginas (x 100)

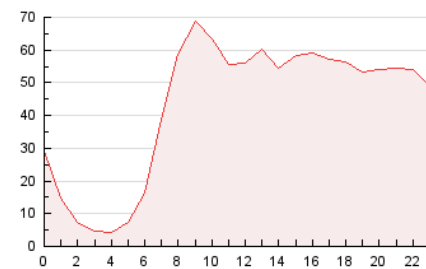


#### 4.2 Por franja horaria (promedio)

Visitas\_ (x 1000)

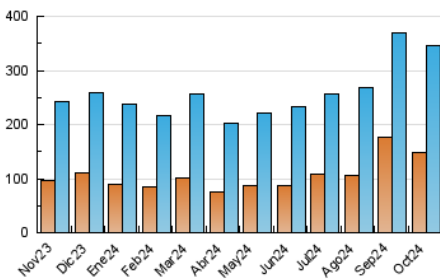


Páginas (x 1000)

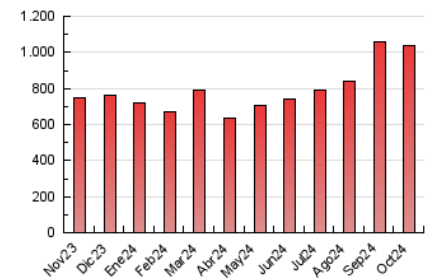


#### 4.3 Por meses

N. únicos / Visitas (x 1000)



Páginas (x 1000)



## 5. Observaciones

Este Medio Electrónico de Comunicación ha sido medido por la herramienta Google Analytics de Google (GA4).

## 6. Definiciones básicas (Para más información ver Normas Técnicas para el Control de los Medios Electrónicos de Comunicación)

### Página Vista:

Conjunto de ficheros enviado a un usuario como resultado de una petición del mismo recibida por el servidor. Cuando la página está formada por varios marcos (frames), el conjunto de los mismos tendrá, a efectos de cómputo, la consideración de una página unitaria.

### Visita:

Una secuencia ininterrumpida de páginas servidas a un usuario válido. Si dicho usuario no realiza peticiones de páginas en un periodo de tiempo (30 min) la siguiente petición constituirá el inicio de una nueva visita.

### Navegador Único:

Total de combinaciones únicas de una dirección IP y un identificador adicional. Los medios pueden utilizar cookies o el Identificador de Alta de registro.

### Duración Página Vista:

Tiempo acumulado en segundos de todas las páginas vistas (en visitas de dos o más páginas vistas), dividido por el número total de páginas vistas.

### Duración Visita:

Tiempo en segundos de todas las visitas de dos o más páginas vistas, dividido por el número total de visitas de dos o más páginas vistas.

### Tráfico nacional:

Audiencia/difusión correspondiente a España medida en base a los datos de las direcciones IP registradas por el sistema de medición.

## 7. Opinión

De OJDinteractiva, la división de INFORMACIÓN Y CONTROL DE PUBLICACIONES S.A.:

Hemos examinado la información facilitada por el editor del medio electrónico para el periodo que comprende la presente certificación.

Nuestro examen se ha realizado de acuerdo con las normas y procedimientos establecidos en las Normas Técnicas para el Control de los Medios Electrónicos de Comunicación.

En nuestra opinión, la presente acta presenta razonablemente la difusión/audiencia registrada por este medio electrónico.

### ADVERTENCIA:

El trabajo de OJDinteractiva, la división de INFORMACIÓN Y CONTROL DE PUBLICACIONES S.A (INTROL) se limita a la realización de pruebas para la revisión de los datos de recuento suministrados por el editor con la finalidad de expresar una opinión sobre la razonabilidad de dichos datos de acuerdo con las Normas Técnicas para el control de los MEC.

Por tanto, INTROL no acepta responsabilidad alguna por las inexactitudes o errores que puedan existir en los datos de recuento. Tampoco acepta ninguna responsabilidad por la falsedad en los datos de recuento recibidos del editor, ni por otros datos de medición que no están incluidos en el análisis.

Noviembre - 2024

OJDinteractiva