



## INFORMACION Y CONTROL DE PUBLICACIONES, S.A.

Velázquez, 46, 1ª Drcha - Tel. 91 435 00 32 Fax 91 435 96 05 - 28001 - MADRID  
Av. Diagonal 497, 5a planta - Tel 93 439 24 18 Fax 93 419 25 34 - 08029 - BARCELONA

**Título:** ELMON.CAT - VADEVI  
**URL Primaria:** https://vadevi.elmon.cat/  
**Editor:** Editora Singular Digital 2GR S.L.  
**Domicilio:** Plaça Vella, 10 3r  
**Ciudad:** 08221 TERRASSA  
**Teléfono:** 93 674 86 61  
**Fax:** 93 212 66 07  
**E-mail:**  
**Clasificación:** Noticias e Información  
**Sub-Clasificación:** Noticias globales y actualidad



### 1. Cifras totales y promedios (Nacional e Internacional)

MES - AÑO	NAVEGADORES UNICOS	VISITAS	PAGINAS
Febrero - 2024	31.166	43.676	100.292
<b>PROMEDIO DIARIO</b>	<b>1.368</b>	<b>1.506</b>	<b>3.458</b>
<b>PROMEDIO LUNES-VIERNES</b>	1.439	1.586	2.995
<b>PROMEDIO SABADO-DOMINGO</b>	1.181	1.295	4.674
<b>PAGINAS / VISITAS</b>	2,30		
<b>DURACION MEDIA VISITAS</b>	0:02:00		
<b>TIEMPO INTERACCIÓN MEDIO</b>	0:01:07		

### 2. Secciones (Nacional e Internacional)

	PAGINAS	%
<b>HOME</b>	6.175	6.16 %
<b>RESTO</b>	94.117	93.84 %

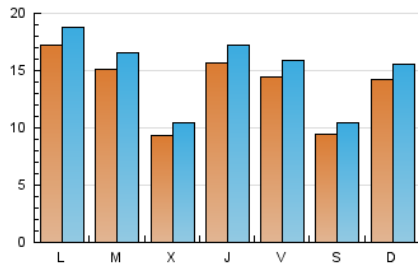
### 3. Por día del mes (Nacional e Internacional)

Día	N. únicos	Visitas	Páginas	Día	N. únicos	Visitas	Páginas	Día	N. únicos	Visitas	Páginas
<b>1</b>	3.563	3.905	15.337	<b>11</b>	804	883	1.072	<b>21</b>	1.125	1.235	1.552
<b>2</b>	2.056	2.349	9.291	<b>12</b>	676	766	1.049	<b>22</b>	748	829	1.028
<b>3</b>	1.869	2.114	12.437	<b>13</b>	654	757	978	<b>23</b>	499	564	734
<b>4</b>	1.562	1.778	17.214	<b>14</b>	587	678	973	<b>24</b>	509	556	711
<b>5</b>	1.473	1.661	4.335	<b>15</b>	804	886	1.173	<b>25</b>	2.372	2.505	2.846
<b>6</b>	1.422	1.593	3.908	<b>16</b>	584	673	913	<b>26</b>	1.699	1.879	2.332
<b>7</b>	1.139	1.283	2.129	<b>17</b>	447	498	633	<b>27</b>	1.181	1.353	1.658
<b>8</b>	1.568	1.730	2.201	<b>18</b>	949	1.036	1.246	<b>28</b>	870	984	1.248
<b>9</b>	2.628	2.789	3.392	<b>19</b>	3.036	3.194	3.684	<b>29</b>	1.135	1.283	1.746
<b>10</b>	935	991	1.234	<b>20</b>	2.777	2.924	3.238				

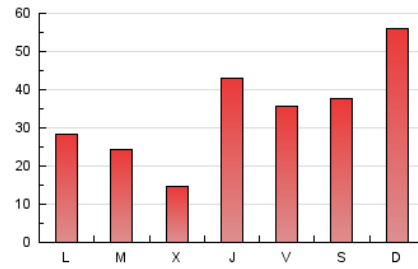
#### 4. Gráficas (Nacional e Internacional)

##### 4.1 Por día de la semana (promedio)

N. únicos / Visitas (x 100)

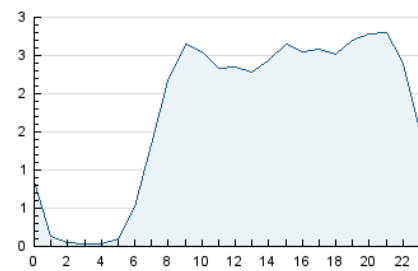


Páginas (x 100)

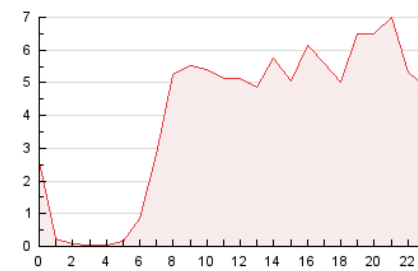


##### 4.2 Por franja horaria (promedio)

Visitas\_ (x 1000)

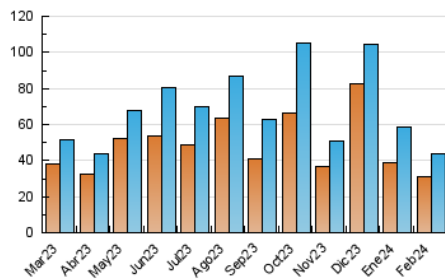


Páginas (x 1000)

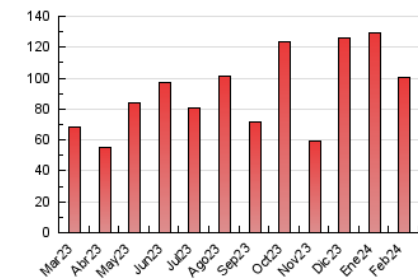


##### 4.3 Por meses

N. únicos / Visitas (x 1000)



Páginas (x 1000)





## INFORMACION Y CONTROL DE PUBLICACIONES, S.A.

Velázquez, 46, 1ª Drcha - Tel. 91 435 00 32 Fax 91 435 96 05 - 28001 - MADRID  
Av. Diagonal 497, 5a planta - Tel 93 439 24 18 Fax 93 419 25 34 - 08029 - BARCELONA

### Anexo - Tráfico Nacional

**Título:** ELMON.CAT - VADEVI  
**URL Primaria:** https://vadevi.elmon.cat/  
**Editor:** Editora Singular Digital 2GR S.L.  
**Domicilio:** Plaça Vella, 10 3r  
**Ciudad:** 08221 TERRASSA  
**Teléfono:** 93 674 86 61  
**Fax:** 93 212 66 07  
**E-mail:**  
**Clasificación:** Noticias e Información  
**Sub-Clasificación:** Noticias globales y actualidad



#### 1. Cifras totales y promedios (Nacional)

MES - AÑO	NAVEGADORES UNICOS	VISITAS	PAGINAS
Febrero - 2024	29.412	41.670	97.319
<b>PROMEDIO DIARIO</b>	<b>1.303</b>	<b>1.437</b>	<b>3.356</b>
<b>PROMEDIO LUNES-VIERNES</b>	<b>1.370</b>	<b>1.512</b>	<b>2.890</b>
<b>PROMEDIO SABADO-DOMINGO</b>	<b>1.128</b>	<b>1.240</b>	<b>4.580</b>
<b>PAGINAS / VISITAS</b>	<b>2,34</b>		
<b>DURACION MEDIA VISITAS</b>	<b>0:02:01</b>		
<b>TIEMPO INTERACCIÓN MEDIO</b>	<b>0:01:09</b>		

#### 2. Secciones (Nacional)

	PAGINAS	%
<b>HOME</b>	5.945	6.11 %
<b>RESTO</b>	91.374	93.89 %

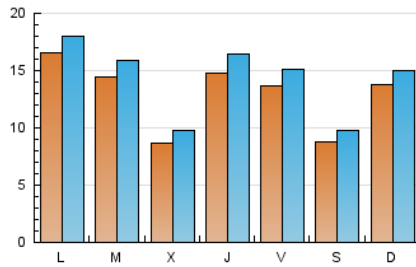
#### 3. Por día del mes (Nacional)

Día	N. únicos	Visitas	Páginas	Día	N. únicos	Visitas	Páginas	Día	N. únicos	Visitas	Páginas
<b>1</b>	3.385	3.719	14.902	<b>11</b>	752	830	1.018	<b>21</b>	1.067	1.177	1.488
<b>2</b>	1.984	2.272	9.088	<b>12</b>	617	704	976	<b>22</b>	717	795	990
<b>3</b>	1.771	2.014	12.199	<b>13</b>	600	697	920	<b>23</b>	468	533	704
<b>4</b>	1.513	1.727	17.017	<b>14</b>	530	617	900	<b>24</b>	461	509	660
<b>5</b>	1.402	1.589	4.169	<b>15</b>	762	844	1.124	<b>25</b>	2.323	2.455	2.785
<b>6</b>	1.368	1.536	3.789	<b>16</b>	525	610	843	<b>26</b>	1.627	1.801	2.239
<b>7</b>	1.068	1.197	2.006	<b>17</b>	405	455	587	<b>27</b>	1.144	1.311	1.610
<b>8</b>	1.489	1.647	2.114	<b>18</b>	908	989	1.191	<b>28</b>	815	927	1.188
<b>9</b>	2.502	2.649	3.236	<b>19</b>	2.964	3.089	3.602	<b>29</b>	1.059	1.205	1.667
<b>10</b>	887	941	1.182	<b>20</b>	2.676	2.831	3.125				

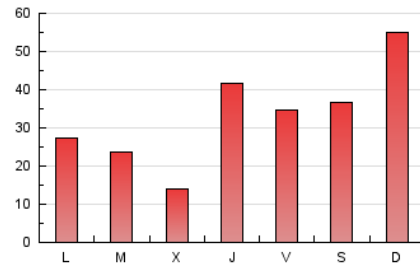
## 4. Gráficas (Nacional)

### 4.1 Por día de la semana (promedio)

N. únicos / Visitas (x 100)

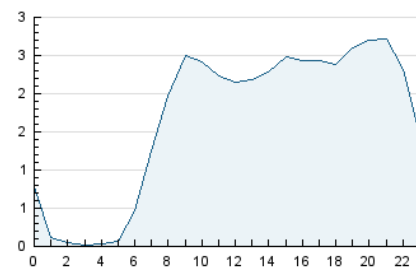


Páginas (x 100)

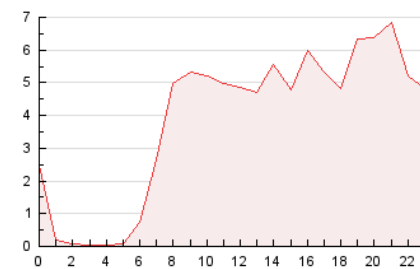


### 4.2 Por franja horaria (promedio)

Visitas\_ (x 1000)

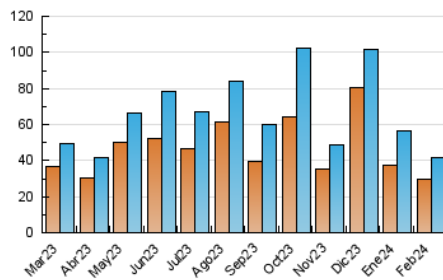


Páginas (x 1000)

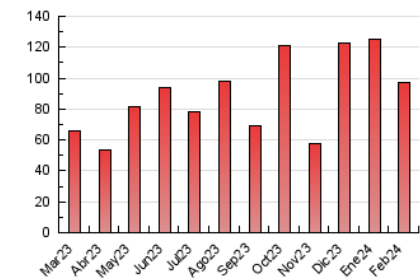


### 4.3 Por meses

N. únicos / Visitas (x 1000)



Páginas (x 1000)



## 5. Observaciones

Este Medio Electrónico de Comunicación ha sido medido por la herramienta Google Analytics de Google (GA4)

## 6. Definiciones básicas (Para más información ver Normas Técnicas para el Control de los Medios Electrónicos de Comunicación)

### Página Vista:

Conjunto de ficheros enviado a un usuario como resultado de una petición del mismo recibida por el servidor. Cuando la página está formada por varios marcos (frames), el conjunto de los mismos tendrá, a efectos de cómputo, la consideración de una página unitaria.

### Visita:

Una secuencia ininterrumpida de páginas servidas a un usuario válido. Si dicho usuario no realiza peticiones de páginas en un periodo de tiempo (30 min) la siguiente petición constituirá el inicio de una nueva visita.

### Navegador Único:

Total de combinaciones únicas de una dirección IP y un identificador adicional. Los medios pueden utilizar cookies o el Identificador de Alta de registro.

### Duración Página Vista:

Tiempo acumulado en segundos de todas las páginas vistas (en visitas de dos o más páginas vistas), dividido por el número total de páginas vistas.

### Duración Visita:

Tiempo en segundos de todas las visitas de dos o más páginas vistas, dividido por el número total de visitas de dos o más páginas vistas.

### Tráfico nacional:

Audiencia/difusión correspondiente a España medida en base a los datos de las direcciones IP registradas por el sistema de medición.

## 7. Opinión

De OJDinteractiva, la división de INFORMACIÓN Y CONTROL DE PUBLICACIONES S.A.:

Hemos examinado la información facilitada por el editor del medio electrónico para el periodo que comprende la presente certificación.

Nuestro examen se ha realizado de acuerdo con las normas y procedimientos establecidos en las Normas Técnicas para el Control de los Medios Electrónicos de Comunicación.

En nuestra opinión, la presente certificación presenta razonablemente la difusión/audiencia registrada por este canal.

### ADVERTENCIA:

El trabajo de OJDinteractiva, la división de INFORMACIÓN Y CONTROL DE PUBLICACIONES S.A (INTROL) se limita a la realización de pruebas para la revisión de los datos de recuento suministrados por el editor con la finalidad de expresar una opinión sobre la razonabilidad de dichos datos de acuerdo con las Normas Técnicas para el control de los MEC.

Por tanto, INTROL no acepta responsabilidad alguna por las inexactitudes o errores que puedan existir en los datos de recuento. Tampoco acepta ninguna responsabilidad por la falsedad en los datos de recuento recibidos del editor, ni por otros datos de medición que no están incluidos en el análisis.

Marzo - 2024

OJDinteractiva