



## INFORMACION Y CONTROL DE PUBLICACIONES, S.A.

Velázquez, 46, 1º Drcha - Tel. 91 435 00 32 Fax 91 435 96 05 - 28001 - MADRID  
Av. Diagonal 497, 5a planta - Tel 93 439 24 18 Fax 93 419 25 34 - 08029 - BARCELONA

**Título:** ELMON.CAT - VADEVI  
**URL Primaria:** https://vadevi.elmon.cat/  
**Editor:** Editora Singular Digital 2GR S.L.  
**Domicilio:** Plaça Vella, 10 3r  
**Ciudad:** 08221 TERRASSA  
**Teléfono:** 93 674 86 61  
**Fax:** 93 212 66 07  
**E-mail:**  
**Clasificación:** Noticias e Información  
**Sub-Clasificación:** Noticias globales y actualidad



### 1. Cifras totales y promedios (Nacional e Internacional)

MES - AÑO	NAVEGADORES UNICOS	VISITAS	PAGINAS
Mayo - 2024	61.997	85.149	101.451
<b>PROMEDIO DIARIO</b>	<b>2.569</b>	<b>2.747</b>	<b>3.273</b>
<b>PROMEDIO LUNES-VIERNES</b>	2.471	2.649	3.108
<b>PROMEDIO SABADO-DOMINGO</b>	2.848	3.027	3.745
<b>PAGINAS / VISITAS</b>	1,19		
<b>DURACION MEDIA VISITAS</b>	0:01:37		
<b>TIEMPO INTERACCIÓN MEDIO</b>	0:01:18		

### 2. Secciones (Nacional e Internacional)

	PAGINAS	%
<b>HOME</b>	6.627	6.53 %
<b>RESTO</b>	94.824	93.47 %

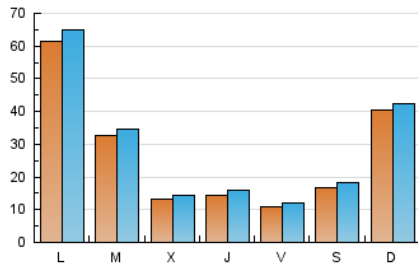
### 3. Por día del mes (Nacional e Internacional)

Día	N. únicos	Visitas	Páginas	Día	N. únicos	Visitas	Páginas	Día	N. únicos	Visitas	Páginas
1	823	888	1.002	11	992	1.063	1.243	21	1.232	1.352	1.606
2	666	746	936	12	1.137	1.200	1.422	22	901	1.016	1.309
3	451	509	635	13	1.188	1.305	1.580	23	2.538	2.804	3.396
4	748	829	1.023	14	2.671	2.843	3.203	24	1.397	1.525	1.795
5	3.084	3.372	3.733	15	1.647	1.823	2.109	25	660	707	805
6	1.365	1.526	1.833	16	1.526	1.672	1.961	26	10.013	10.329	14.177
7	801	907	1.186	17	1.877	2.074	2.385	27	20.849	21.879	25.428
8	547	623	795	18	4.251	4.652	5.225	28	8.290	8.738	9.815
9	836	930	1.151	19	1.901	2.061	2.334	29	2.660	2.841	3.243
10	571	664	893	20	1.171	1.283	1.565	30	1.689	1.773	2.182
								31	1.142	1.215	1.481

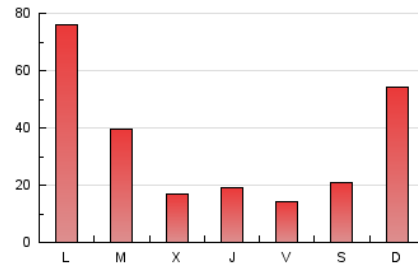
#### 4. Gráficas (Nacional e Internacional)

##### 4.1 Por día de la semana (promedio)

N. únicos / Visitas (x 100)

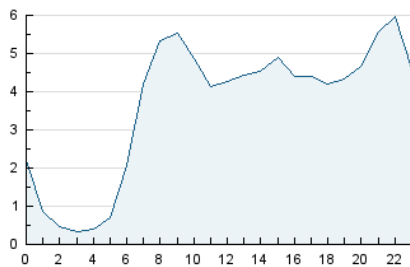


Páginas (x 100)

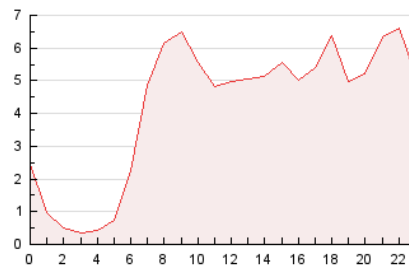


##### 4.2 Por franja horaria (promedio)

Visitas\_ (x 1000)

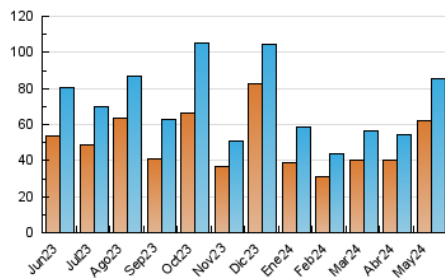


Páginas (x 1000)

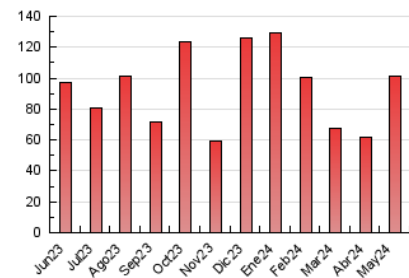


##### 4.3 Por meses

N. únicos / Visitas (x 1000)



Páginas (x 1000)





## INFORMACION Y CONTROL DE PUBLICACIONES, S.A.

Velázquez, 46, 1ª Drcha - Tel. 91 435 00 32 Fax 91 435 96 05 - 28001 - MADRID  
Av. Diagonal 497, 5a planta - Tel 93 439 24 18 Fax 93 419 25 34 - 08029 - BARCELONA

### Anexo - Tráfico Nacional

**Título:** ELMON.CAT - VADEVI  
**URL Primaria:** https://vadevi.elmon.cat/  
**Editor:** Editora Singular Digital 2GR S.L.  
**Domicilio:** Plaça Vella, 10 3r  
**Ciudad:** 08221 TERRASSA  
**Teléfono:** 93 674 86 61  
**Fax:** 93 212 66 07  
**E-mail:**  
**Clasificación:** Noticias e Información  
**Sub-Clasificación:** Noticias globales y actualidad



#### 1. Cifras totales y promedios (Nacional)

MES - AÑO	NAVEGADORES UNICOS	VISITAS	PAGINAS
Mayo - 2024	60.487	83.115	99.276
<b>PROMEDIO DIARIO</b>	<b>2.507</b>	<b>2.681</b>	<b>3.202</b>
<b>PROMEDIO LUNES-VIERNES</b>	2.411	2.586	3.039
<b>PROMEDIO SABADO-DOMINGO</b>	2.785	2.954	3.672
<b>PAGINAS / VISITAS</b>	1,19		
<b>DURACION MEDIA VISITAS</b>	0:01:38		
<b>TIEMPO INTERACCIÓN MEDIO</b>	0:01:18		

#### 2. Secciones (Nacional)

	PAGINAS	%
<b>HOME</b>	6.460	6.51 %
<b>RESTO</b>	92.816	93.49 %

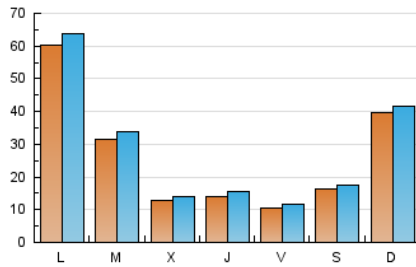
#### 3. Por día del mes (Nacional)

Día	N. únicos	Visitas	Páginas	Día	N. únicos	Visitas	Páginas	Día	N. únicos	Visitas	Páginas
1	797	862	967	11	957	1.024	1.202	21	1.184	1.299	1.546
2	635	715	906	12	1.103	1.163	1.385	22	859	973	1.257
3	414	470	598	13	1.151	1.265	1.539	23	2.493	2.758	3.348
4	710	787	976	14	2.615	2.800	3.124	24	1.360	1.486	1.760
5	3.022	3.289	3.661	15	1.597	1.770	2.044	25	633	679	773
6	1.308	1.465	1.768	16	1.478	1.621	1.894	26	9.859	10.156	13.989
7	758	859	1.138	17	1.824	2.014	2.327	27	20.523	21.562	25.095
8	507	581	733	18	4.155	4.537	5.115	28	8.119	8.559	9.640
9	802	891	1.109	19	1.841	2.000	2.273	29	2.580	2.739	3.159
10	534	622	848	20	1.147	1.257	1.534	30	1.648	1.730	2.131
								31	1.114	1.182	1.437

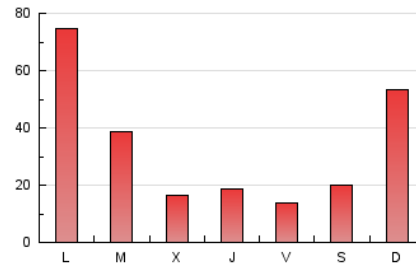
## 4. Gráficas (Nacional)

### 4.1 Por día de la semana (promedio)

N. únicos / Visitas (x 100)

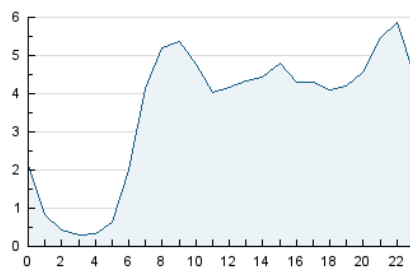


Páginas (x 100)

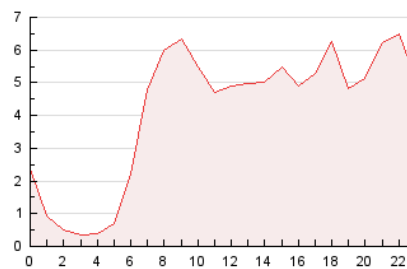


### 4.2 Por franja horaria (promedio)

Visitas\_ (x 1000)

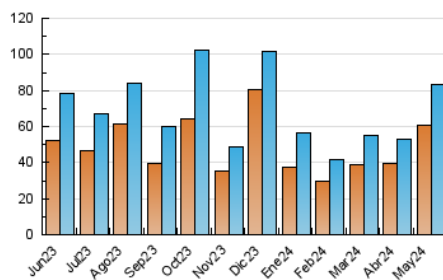


Páginas (x 1000)

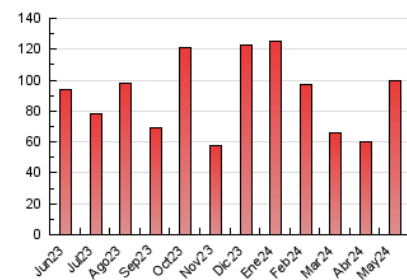


### 4.3 Por meses

N. únicos / Visitas (x 1000)



Páginas (x 1000)



## 5. Observaciones

Este Medio Electrónico de Comunicación ha sido medido por la herramienta Google Analytics de Google (GA4)

## 6. Definiciones básicas (Para más información ver Normas Técnicas para el Control de los Medios Electrónicos de Comunicación)

### Página Vista:

Conjunto de ficheros enviado a un usuario como resultado de una petición del mismo recibida por el servidor. Cuando la página está formada por varios marcos (frames), el conjunto de los mismos tendrá, a efectos de cómputo, la consideración de una página unitaria.

### Visita:

Una secuencia ininterrumpida de páginas servidas a un usuario válido. Si dicho usuario no realiza peticiones de páginas en un periodo de tiempo (30 min) la siguiente petición constituirá el inicio de una nueva visita.

### Navegador Único:

Total de combinaciones únicas de una dirección IP y un identificador adicional. Los medios pueden utilizar cookies o el Identificador de Alta de registro.

### Duración Página Vista:

Tiempo acumulado en segundos de todas las páginas vistas (en visitas de dos o más páginas vistas), dividido por el número total de páginas vistas.

### Duración Visita:

Tiempo en segundos de todas las visitas de dos o más páginas vistas, dividido por el número total de visitas de dos o más páginas vistas.

### Tráfico nacional:

Audiencia/difusión correspondiente a España medida en base a los datos de las direcciones IP registradas por el sistema de medición.

## 7. Opinión

De OJDinteractiva, la división de INFORMACIÓN Y CONTROL DE PUBLICACIONES S.A.:

Hemos examinado la información facilitada por el editor del medio electrónico para el periodo que comprende la presente certificación.

Nuestro examen se ha realizado de acuerdo con las normas y procedimientos establecidos en las Normas Técnicas para el Control de los Medios Electrónicos de Comunicación.

En nuestra opinión, la presente certificación presenta razonablemente la difusión/audiencia registrada por este canal.

### ADVERTENCIA:

El trabajo de OJDinteractiva, la división de INFORMACIÓN Y CONTROL DE PUBLICACIONES S.A (INTROL) se limita a la realización de pruebas para la revisión de los datos de recuento suministrados por el editor con la finalidad de expresar una opinión sobre la razonabilidad de dichos datos de acuerdo con las Normas Técnicas para el control de los MEC.

Por tanto, INTROL no acepta responsabilidad alguna por las inexactitudes o errores que puedan existir en los datos de recuento. Tampoco acepta ninguna responsabilidad por la falsedad en los datos de recuento recibidos del editor, ni por otros datos de medición que no están incluidos en el análisis.

Junio - 2024

OJDinteractiva