



## INFORMACION Y CONTROL DE PUBLICACIONES, S.A.

Velázquez, 46, 1ª Drcha - Tel. 91 435 00 32 Fax 91 435 96 05 - 28001 - MADRID  
Av. Diagonal 497, 5a planta - Tel 93 439 24 18 Fax 93 419 25 34 - 08029 - BARCELONA

**Título:** MANCHAINFORMACION.COM  
**URL Primaria:** https://manchainformacion.com/  
**Editor:** Manchainformacion, S.L.  
**Domicilio:** Avda. Castilla León, 29, 1ª Pl. (Pol. Industrial Pozhondo)  
**Ciudad:** 13610 CAMPO DE CRIPTANA  
**Teléfono:**  
**Fax:**  
**E-mail:**  
**Clasificación:** Noticias e Información  
**Sub-Clasificación:** Noticias globales y actualidad



### 1. Cifras totales y promedios (Nacional e Internacional)

MES - AÑO	NAVEGADORES UNICOS	VISITAS	PAGINAS
Junio - 2024	39.714	73.685	98.916
<b>PROMEDIO DIARIO</b>	<b>2.144</b>	<b>2.456</b>	<b>3.297</b>
<b>PROMEDIO LUNES-VIERNES</b>	2.113	2.438	3.304
<b>PROMEDIO SABADO-DOMINGO</b>	2.207	2.492	3.283
<b>PAGINAS / VISITAS</b>	1,34		
<b>DURACION MEDIA VISITAS</b>	0:01:20		
<b>TIEMPO INTERACCIÓN MEDIO</b>	0:01:19		

### 2. Secciones (Nacional e Internacional)

	PAGINAS	%
<b>HOME</b>	16.725	16.91 %
<b>RESTO</b>	82.191	83.09 %

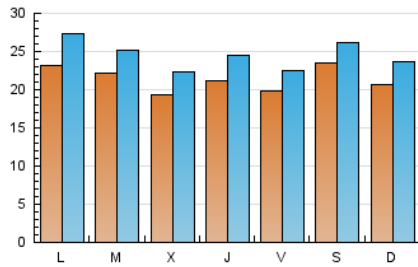
### 3. Por día del mes (Nacional e Internacional)

Día	N. únicos	Visitas	Páginas	Día	N. únicos	Visitas	Páginas	Día	N. únicos	Visitas	Páginas
1	1.798	2.044	2.674	11	3.721	4.163	5.333	21	1.002	1.179	1.783
2	2.551	2.857	3.676	12	2.274	2.658	3.378	22	2.140	2.370	2.849
3	2.719	3.080	4.339	13	1.817	2.094	2.868	23	1.121	1.278	1.702
4	2.083	2.364	3.237	14	2.366	2.649	3.450	24	2.449	2.881	4.013
5	1.927	2.232	2.918	15	1.781	1.975	2.502	25	1.659	1.865	2.620
6	1.758	2.102	2.767	16	1.468	1.646	2.186	26	2.141	2.432	3.311
7	1.201	1.461	2.089	17	2.673	3.246	4.441	27	3.714	4.244	5.431
8	839	998	1.486	18	1.399	1.649	2.375	28	3.373	3.698	4.757
9	965	1.208	1.777	19	1.375	1.627	2.395	29	5.178	5.722	7.615
10	1.434	1.756	2.688	20	1.175	1.384	1.894	30	4.224	4.823	6.362

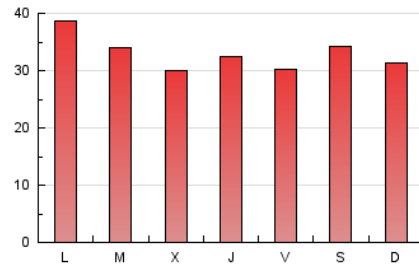
#### 4. Gráficas (Nacional e Internacional)

##### 4.1 Por día de la semana (promedio)

N. únicos / Visitas (x 100)



Páginas (x 100)

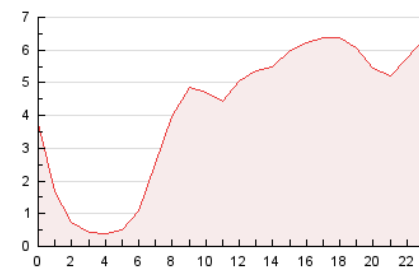


##### 4.2 Por franja horaria (promedio)

Visitas\_ (x 1000)

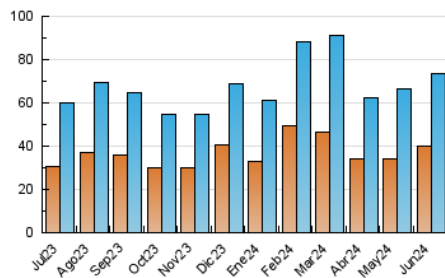


Páginas (x 1000)

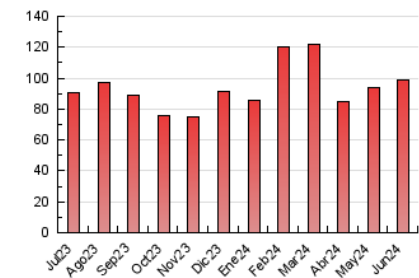


##### 4.3 Por meses

N. únicos / Visitas (x 1000)



Páginas (x 1000)





## INFORMACION Y CONTROL DE PUBLICACIONES, S.A.

Velázquez, 46, 1ª Drcha - Tel. 91 435 00 32 Fax 91 435 96 05 - 28001 - MADRID  
Av. Diagonal 497, 5a planta - Tel 93 439 24 18 Fax 93 419 25 34 - 08029 - BARCELONA

### Anexo - Tráfico Nacional

**Título:** MANCHAINFORMACION.COM  
**URL Primaria:** https://manchainformacion.com/  
**Editor:** Manchainformacion, S.L.  
**Domicilio:** Avda. Castilla León, 29, 1ª Pl. (Pol. Industrial Pozhondo)  
**Ciudad:** 13610 CAMPO DE CRIPTANA  
**Teléfono:**  
**Fax:**  
**E-mail:**  
**Clasificación:** Noticias e Información  
**Sub-Clasificación:** Noticias globales y actualidad



#### 1. Cifras totales y promedios (Nacional)

MES - AÑO	NAVEGADORES UNICOS	VISITAS	PAGINAS
Junio - 2024	38.985	72.868	98.037
<b>PROMEDIO DIARIO</b>	<b>2.120</b>	<b>2.429</b>	<b>3.268</b>
<b>PROMEDIO LUNES-VIERNES</b>	2.086	2.407	3.271
<b>PROMEDIO SABADO-DOMINGO</b>	2.187	2.473	3.261
<b>PAGINAS / VISITAS</b>	1,35		
<b>DURACION MEDIA VISITAS</b>	0:01:20		
<b>TIEMPO INTERACCIÓN MEDIO</b>	0:01:20		

#### 2. Secciones (Nacional)

	PAGINAS	%
<b>HOME</b>	16.586	16.92 %
<b>RESTO</b>	81.451	83.08 %

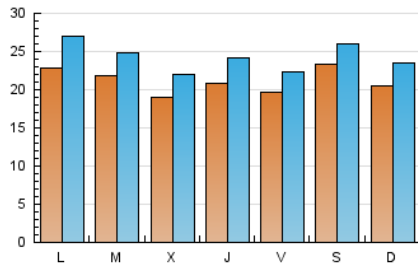
#### 3. Por día del mes (Nacional)

Día	N. únicos	Visitas	Páginas	Día	N. únicos	Visitas	Páginas	Día	N. únicos	Visitas	Páginas
1	1.780	2.025	2.657	11	3.689	4.112	5.293	21	989	1.165	1.767
2	2.531	2.839	3.654	12	2.240	2.621	3.338	22	2.107	2.339	2.813
3	2.699	3.082	4.311	13	1.787	2.061	2.825	23	1.104	1.260	1.683
4	2.055	2.335	3.208	14	2.345	2.624	3.428	24	2.421	2.803	3.983
5	1.903	2.206	2.886	15	1.767	1.960	2.485	25	1.634	1.841	2.593
6	1.724	2.068	2.726	16	1.449	1.626	2.164	26	2.109	2.399	3.269
7	1.171	1.431	2.054	17	2.639	3.203	4.403	27	3.680	4.199	5.379
8	825	983	1.471	18	1.379	1.628	2.351	28	3.351	3.684	4.734
9	953	1.194	1.760	19	1.354	1.600	2.364	29	5.159	5.703	7.596
10	1.402	1.720	2.646	20	1.152	1.361	1.866	30	4.198	4.796	6.330

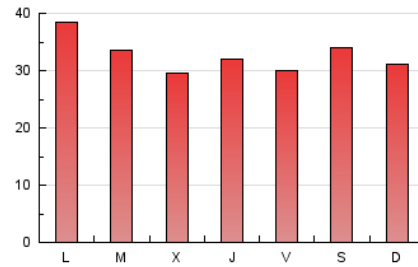
#### 4. Gráficas (Nacional)

##### 4.1 Por día de la semana (promedio)

N. únicos / Visitas (x 100)



Páginas (x 100)

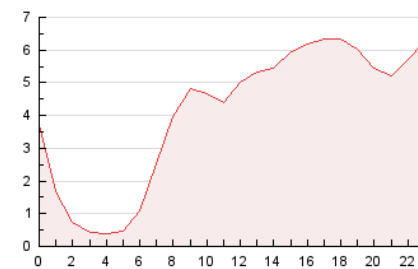


##### 4.2 Por franja horaria (promedio)

Visitas\_ (x 1000)

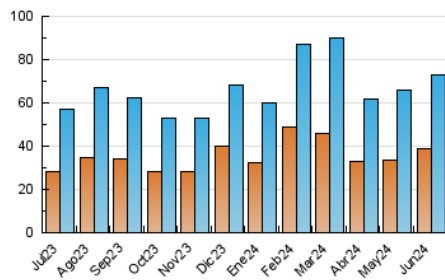


Páginas (x 1000)

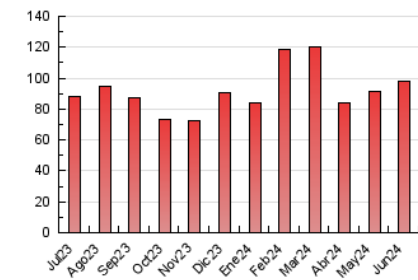


##### 4.3 Por meses

N. únicos / Visitas (x 1000)



Páginas (x 1000)



## 5. Observaciones

Este Medio Electrónico de Comunicación ha sido medido por la herramienta Google Analytics de Google (GA4)

## 6. Definiciones básicas (Para más información ver Normas Técnicas para el Control de los Medios Electrónicos de Comunicación)

### Página Vista:

Conjunto de ficheros enviado a un usuario como resultado de una petición del mismo recibida por el servidor. Cuando la página está formada por varios marcos (frames), el conjunto de los mismos tendrá, a efectos de cómputo, la consideración de una página unitaria.

### Visita:

Una secuencia ininterrumpida de páginas servidas a un usuario válido. Si dicho usuario no realiza peticiones de páginas en un periodo de tiempo (30 min) la siguiente petición constituirá el inicio de una nueva visita.

### Navegador Único:

Total de combinaciones únicas de una dirección IP y un identificador adicional. Los medios pueden utilizar cookies o el Identificador de Alta de registro.

### Duración Página Vista:

Tiempo acumulado en segundos de todas las páginas vistas (en visitas de dos o más páginas vistas), dividido por el número total de páginas vistas.

### Duración Visita:

Tiempo en segundos de todas las visitas de dos o más páginas vistas, dividido por el número total de visitas de dos o más páginas vistas.

### Tráfico nacional:

Audiencia/difusión correspondiente a España medida en base a los datos de las direcciones IP registradas por el sistema de medición.

## 7. Opinión

De OJDinteractiva, la división de INFORMACIÓN Y CONTROL DE PUBLICACIONES S.A.:

Hemos examinado la información facilitada por el editor del medio electrónico para el periodo que comprende la presente certificación.

Nuestro examen se ha realizado de acuerdo con las normas y procedimientos establecidos en las Normas Técnicas para el Control de los Medios Electrónicos de Comunicación.

En nuestra opinión, la presente acta presenta razonablemente la difusión/audiencia registrada por este medio electrónico.

### ADVERTENCIA:

El trabajo de OJDinteractiva, la división de INFORMACIÓN Y CONTROL DE PUBLICACIONES S.A (INTROL) se limita a la realización de pruebas para la revisión de los datos de recuento suministrados por el editor con la finalidad de expresar una opinión sobre la razonabilidad de dichos datos de acuerdo con las Normas Técnicas para el control de los MEC.

Por tanto, INTROL no acepta responsabilidad alguna por las inexactitudes o errores que puedan existir en los datos de recuento. Tampoco acepta ninguna responsabilidad por la falsedad en los datos de recuento recibidos del editor, ni por otros datos de medición que no están incluidos en el análisis.

Julio - 2024

OJDinteractiva