



## INFORMACION Y CONTROL DE PUBLICACIONES, S.A.

Velázquez, 46, 1ª Drcha - Tel. 91 435 00 32 Fax 91 435 96 05 - 28001 - MADRID  
Av. Diagonal 497, 5a planta - Tel 93 439 24 18 Fax 93 419 25 34 - 08029 - BARCELONA

**Título:** MANCHAINFORMACION.COM  
**URL Primaria:** https://manchainformacion.com/  
**Editor:** Manchainformacion, S.L.  
**Domicilio:** Avda. Castilla León, 29, 1ª Pl. (Pol. Industrial Pozhondo)  
**Ciudad:** 13610 CAMPO DE CRIPTANA  
**Teléfono:**  
**Fax:**  
**E-mail:**  
**Clasificación:** Noticias e Información  
**Sub-Clasificación:** Noticias globales y actualidad



### 1. Cifras totales y promedios (Nacional e Internacional)

MES - AÑO	NAVEGADORES UNICOS	VISITAS	PAGINAS
Septiembre - 2023	35.937	64.453	89.058
<b>PROMEDIO DIARIO</b>	<b>1.872</b>	<b>2.148</b>	<b>2.969</b>
<b>PROMEDIO LUNES-VIERNES</b>	1.851	2.115	2.889
<b>PROMEDIO SABADO-DOMINGO</b>	1.922	2.227	3.155
<b>PAGINAS / VISITAS</b>	1,38		
<b>DURACION MEDIA VISITAS</b>	0:01:26		
<b>TIEMPO INTERACCIÓN MEDIO</b>	0:01:22		

### 2. Secciones (Nacional e Internacional)

	PAGINAS	%
<b>HOME</b>	20.299	22.79 %
<b>RESTO</b>	68.759	77.21 %

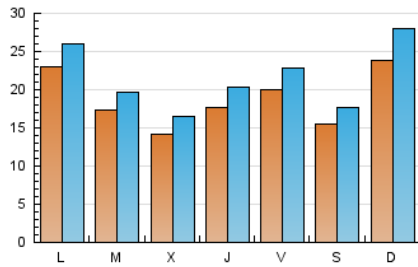
### 3. Por día del mes (Nacional e Internacional)

Día	N. únicos	Visitas	Páginas	Día	N. únicos	Visitas	Páginas	Día	N. únicos	Visitas	Páginas
1	2.562	2.938	3.926	11	1.892	2.166	2.966	21	1.081	1.271	1.953
2	1.383	1.684	2.548	12	2.561	2.813	3.596	22	1.574	1.799	2.572
3	4.977	6.045	9.406	13	1.868	2.161	2.830	23	1.326	1.501	1.976
4	3.260	3.608	5.136	14	3.234	3.648	4.733	24	1.149	1.331	1.764
5	1.520	1.774	2.555	15	2.850	3.266	4.129	25	2.449	2.809	3.702
6	1.208	1.408	2.062	16	2.244	2.484	3.124	26	1.545	1.778	2.421
7	1.804	2.034	2.798	17	1.884	2.101	2.724	27	1.256	1.469	1.984
8	2.049	2.350	3.236	18	1.583	1.796	2.515	28	981	1.152	1.702
9	1.635	1.859	2.568	19	1.302	1.527	2.129	29	926	1.075	1.512
10	1.543	1.704	2.420	20	1.356	1.566	2.208	30	1.159	1.336	1.863

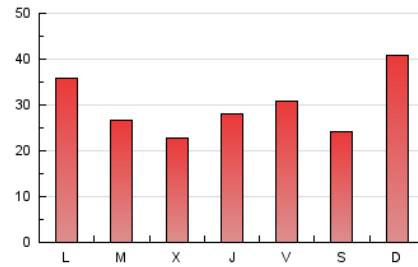
#### 4. Gráficas (Nacional e Internacional)

##### 4.1 Por día de la semana (promedio)

N. únicos / Visitas (x 100)



Páginas (x 100)



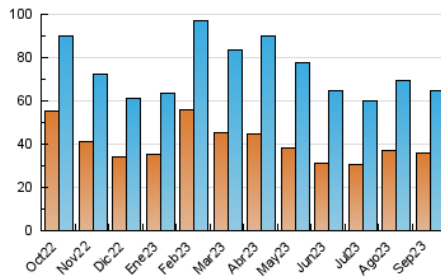
##### 4.2 Por franja horaria (promedio)

Visitas\_ (x 1000)

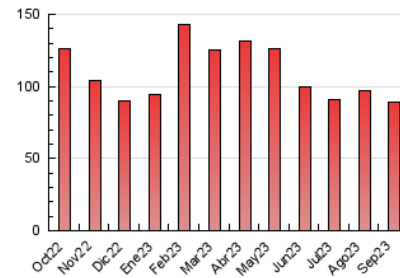
Páginas (x 1000)

##### 4.3 Por meses

N. únicos / Visitas (x 1000)



Páginas (x 1000)





## INFORMACION Y CONTROL DE PUBLICACIONES, S.A.

Velázquez, 46, 1ª Drcha - Tel. 91 435 00 32 Fax 91 435 96 05 - 28001 - MADRID  
Av. Diagonal 497, 5a planta - Tel 93 439 24 18 Fax 93 419 25 34 - 08029 - BARCELONA

### Anexo - Tráfico Nacional

**Título:** MANCHAINFORMACION.COM  
**URL Primaria:** https://manchainformacion.com/  
**Editor:** Manchainformacion, S.L.  
**Domicilio:** Avda. Castilla León, 29, 1ª Pl. (Pol. Industrial Pozhondo)  
**Ciudad:** 13610 CAMPO DE CRIPTANA  
**Teléfono:**  
**Fax:**  
**E-mail:**  
**Clasificación:** Noticias e Información  
**Sub-Clasificación:** Noticias globales y actualidad



#### 1. Cifras totales y promedios (Nacional)

MES - AÑO	NAVEGADORES UNICOS	VISITAS	PAGINAS
Septiembre - 2023	34.159	62.558	87.316
<b>PROMEDIO DIARIO</b>	<b>1.808</b>	<b>2.085</b>	<b>2.911</b>
<b>PROMEDIO LUNES-VIERNES</b>	1.780	2.046	2.826
<b>PROMEDIO SABADO-DOMINGO</b>	1.875	2.177	3.109
<b>PAGINAS / VISITAS</b>	1,40		
<b>DURACION MEDIA VISITAS</b>	0:01:28		
<b>TIEMPO INTERACCIÓN MEDIO</b>	0:01:26		

#### 2. Secciones (Nacional)

	PAGINAS	%
<b>HOME</b>	19.886	22.77 %
<b>RESTO</b>	67.430	77.23 %

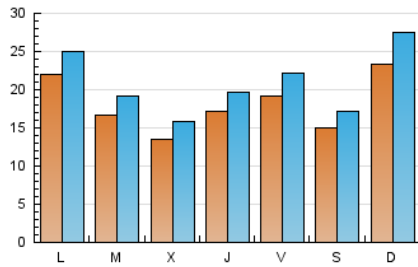
#### 3. Por día del mes (Nacional)

Día	N. únicos	Visitas	Páginas	Día	N. únicos	Visitas	Páginas	Día	N. únicos	Visitas	Páginas
1	2.490	2.859	3.868	11	1.779	2.054	2.849	21	1.022	1.212	1.905
2	1.350	1.651	2.518	12	2.493	2.793	3.524	22	1.500	1.723	2.500
3	4.924	5.978	9.334	13	1.799	2.089	2.765	23	1.275	1.448	1.927
4	3.172	3.519	5.050	14	3.158	3.578	4.671	24	1.091	1.272	1.718
5	1.463	1.717	2.518	15	2.755	3.165	4.034	25	2.358	2.736	3.630
6	1.170	1.367	2.029	16	2.188	2.430	3.073	26	1.463	1.692	2.342
7	1.771	1.997	2.776	17	1.835	2.052	2.678	27	1.170	1.379	1.912
8	2.010	2.308	3.199	18	1.506	1.719	2.458	28	907	1.077	1.629
9	1.600	1.824	2.536	19	1.246	1.468	2.074	29	859	1.009	1.454
10	1.511	1.671	2.382	20	1.291	1.500	2.152	30	1.097	1.271	1.811

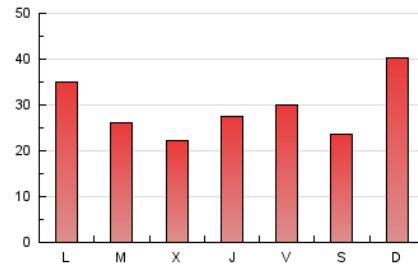
### 4. Gráficas (Nacional)

#### 4.1 Por día de la semana (promedio)

N. únicos / Visitas (x 100)



Páginas (x 100)



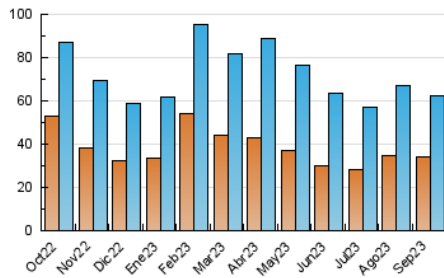
#### 4.2 Por franja horaria (promedio)

Visitas\_ (x 1000)

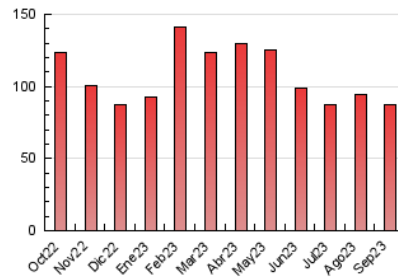
Páginas (x 1000)

#### 4.3 Por meses

N. únicos / Visitas (x 1000)



Páginas (x 1000)



## 5. Observaciones

Este Medio Electrónico de Comunicación ha sido medido por la herramienta Google Analytics de Google (GA4)

## 6. Definiciones básicas (Para más información ver Normas Técnicas para el Control de los Medios Electrónicos de Comunicación)

### Página Vista:

Conjunto de ficheros enviado a un usuario como resultado de una petición del mismo recibida por el servidor. Cuando la página está formada por varios marcos (frames), el conjunto de los mismos tendrá, a efectos de cómputo, la consideración de una página unitaria.

### Visita:

Una secuencia ininterrumpida de páginas servidas a un usuario válido. Si dicho usuario no realiza peticiones de páginas en un periodo de tiempo (30 min) la siguiente petición constituirá el inicio de una nueva visita.

### Navegador Único:

Total de combinaciones únicas de una dirección IP y un identificador adicional. Los medios pueden utilizar cookies o el Identificador de Alta de registro.

### Duración Página Vista:

Tiempo acumulado en segundos de todas las páginas vistas (en visitas de dos o más páginas vistas), dividido por el número total de páginas vistas.

### Duración Visita:

Tiempo en segundos de todas las visitas de dos o más páginas vistas, dividido por el número total de visitas de dos o más páginas vistas.

### Tráfico nacional:

Audiencia/difusión correspondiente a España medida en base a los datos de las direcciones IP registradas por el sistema de medición.

## 7. Opinión

De OJDinteractiva, la división de INFORMACIÓN Y CONTROL DE PUBLICACIONES S.A.:

Hemos examinado la información facilitada por el editor del medio electrónico para el periodo que comprende la presente certificación.

Nuestro examen se ha realizado de acuerdo con las normas y procedimientos establecidos en las Normas Técnicas para el Control de los Medios Electrónicos de Comunicación.

En nuestra opinión, la presente acta presenta razonablemente la difusión/audiencia registrada por este medio electrónico.

### ADVERTENCIA:

El trabajo de OJDinteractiva, la división de INFORMACIÓN Y CONTROL DE PUBLICACIONES S.A (INTROL) se limita a la realización de pruebas para la revisión de los datos de recuento suministrados por el editor con la finalidad de expresar una opinión sobre la razonabilidad de dichos datos de acuerdo con las Normas Técnicas para el control de los MEC.

Por tanto, INTROL no acepta responsabilidad alguna por las inexactitudes o errores que puedan existir en los datos de recuento. Tampoco acepta ninguna responsabilidad por la falsedad en los datos de recuento recibidos del editor, ni por otros datos de medición que no están incluidos en el análisis.

Octubre - 2023

OJDinteractiva