



INFORMACION Y CONTROL DE PUBLICACIONES, S.A.

Velázquez, 46, 1º Drcha - Tel. 91 435 00 32 Fax 91 435 96 05 - 28001 - MADRID
Av. Diagonal 497, 5a planta - Tel 93 439 24 18 Fax 93 419 25 34 - 08029 - BARCELONA

Título: BALEARES-SINFRONTERAS.COM
URL Primaria: http://www.baleares-sinfronteras.com
Editor: Juan Pablo Blanco Abadía
Domicilio: San Miguel, 30 4ªA
Ciudad: 07002 PALMA DE MALLORCA
Teléfono: 971 720 860
Fax:
E-mail:
Clasificación: Noticias e Información
Sub-Clasificación: Noticias globales y actualidad



1. Cifras totales y promedios (Nacional e Internacional)

MES - AÑO	NAVEGADORES UNICOS	VISITAS	PAGINAS
Febrero - 2024	7.155	8.283	12.359
PROMEDIO DIARIO	264	286	426
PROMEDIO LUNES-VIERNES	294	320	480
PROMEDIO SABADO-DOMINGO	184	195	284
PAGINAS / VISITAS	1,49		
DURACION MEDIA VISITAS	0:02:17		
TIEMPO INTERACCIÓN MEDIO	0:01:12		

2. Secciones (Nacional e Internacional)

	PAGINAS	%
HOME	498	4.03 %
RESTO	11.861	95.97 %

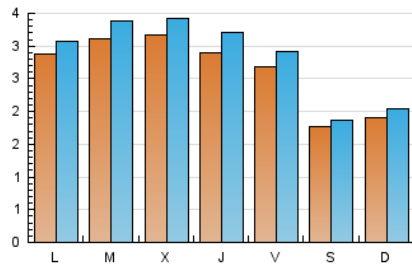
3. Por día del mes (Nacional e Internacional)

Día	N. únicos	Visitas	Páginas	Día	N. únicos	Visitas	Páginas	Día	N. únicos	Visitas	Páginas
1	273	308	471	11	228	243	361	21	362	399	594
2	271	290	459	12	319	345	561	22	294	323	492
3	165	178	261	13	301	317	479	23	253	277	363
4	151	159	235	14	299	319	467	24	174	183	240
5	243	255	383	15	360	397	575	25	194	207	319
6	279	306	494	16	299	329	489	26	272	292	446
7	282	302	465	17	201	210	305	27	326	351	518
8	240	267	421	18	191	206	283	28	325	350	487
9	249	271	412	19	316	337	534	29	282	305	455
10	167	177	269	20	337	380	521				

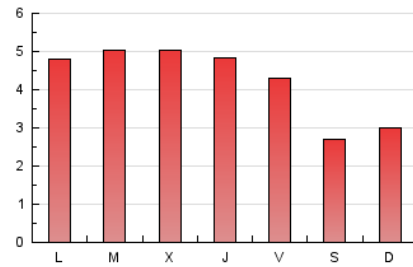
4. Gráficas (Nacional e Internacional)

4.1 Por día de la semana (promedio)

N. únicos / Visitas (x 100)



Páginas (x 100)

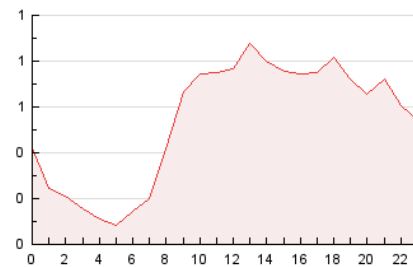


4.2 Por franja horaria (promedio)

Visitas_ (x 1000)

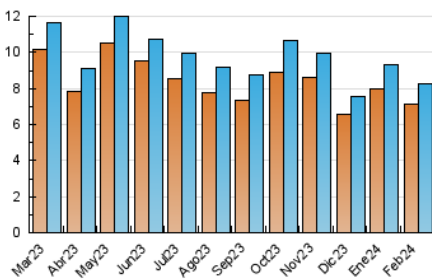


Páginas (x 1000)

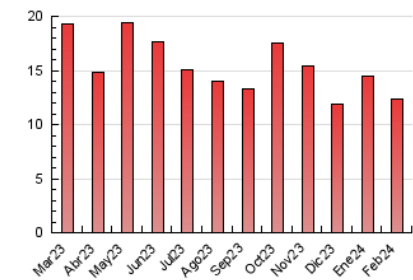


4.3 Por meses

N. únicos / Visitas (x 1000)



Páginas (x 1000)





INFORMACION Y CONTROL DE PUBLICACIONES, S.A.

Velázquez, 46, 1ª Drcha - Tel. 91 435 00 32 Fax 91 435 96 05 - 28001 - MADRID
Av. Diagonal 497, 5a planta - Tel 93 439 24 18 Fax 93 419 25 34 - 08029 - BARCELONA

Anexo - Tráfico Nacional

Título: BALEARES-SINFRONTERAS.COM
URL Primaria: http://www.baleares-sinfronteras.com
Editor: Juan Pablo Blanco Abadía
Domicilio: San Miguel, 30 4ªA
Ciudad: 07002 PALMA DE MALLORCA
Teléfono: 971 720 860
Fax:
E-mail:
Clasificación: Noticias e Información
Sub-Clasificación: Noticias globales y actualidad



1. Cifras totales y promedios (Nacional)

MES - AÑO	NAVEGADORES UNICOS	VISITAS	PAGINAS
Febrero - 2024	5.929	6.913	10.458
PROMEDIO DIARIO	220	238	361
PROMEDIO LUNES-VIERNES	246	268	407
PROMEDIO SABADO-DOMINGO	153	162	239
PAGINAS / VISITAS	1,51		
DURACION MEDIA VISITAS	0:02:20		
TIEMPO INTERACCIÓN MEDIO	0:01:15		

2. Secciones (Nacional)

	PAGINAS	%
HOME	415	3.97 %
RESTO	10.043	96.03 %

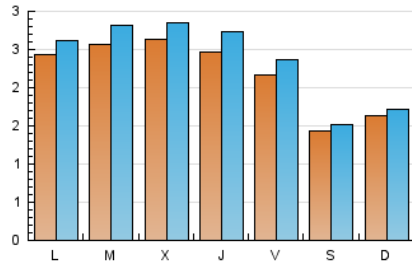
3. Por día del mes (Nacional)

Día	N. únicos	Visitas	Páginas	Día	N. únicos	Visitas	Páginas	Día	N. únicos	Visitas	Páginas
1	229	262	408	11	204	213	326	21	304	337	512
2	225	240	392	12	266	290	473	22	255	278	423
3	134	146	216	13	257	269	417	23	211	233	310
4	134	140	212	14	259	278	410	24	130	136	186
5	215	226	343	15	314	347	502	25	155	163	247
6	237	261	421	16	233	255	398	26	223	239	359
7	237	254	390	17	166	176	249	27	255	278	418
8	203	227	361	18	158	171	238	28	253	271	393
9	199	218	331	19	269	288	461	29	236	253	391
10	143	150	237	20	279	314	434				

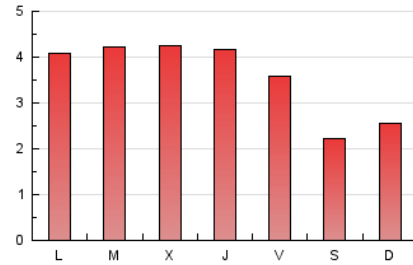
4. Gráficas (Nacional)

4.1 Por día de la semana (promedio)

N. únicos / Visitas (x 100)



Páginas (x 100)

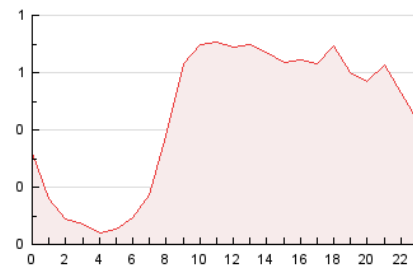


4.2 Por franja horaria (promedio)

Visitas_ (x 1000)

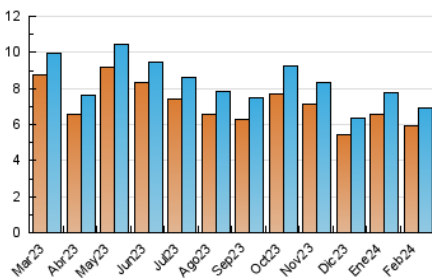


Páginas (x 1000)

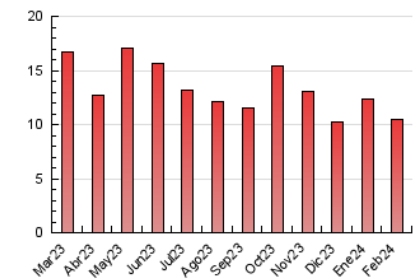


4.3 Por meses

N. únicos / Visitas (x 1000)



Páginas (x 1000)



5. Observaciones

Este Medio Electrónico de Comunicación ha sido medido por la herramienta Google Analytics de Google (GA4)

6. Definiciones básicas (Para más información ver Normas Técnicas para el Control de los Medios Electrónicos de Comunicación)

Página Vista:

Conjunto de ficheros enviado a un usuario como resultado de una petición del mismo recibida por el servidor. Cuando la página está formada por varios marcos (frames), el conjunto de los mismos tendrá, a efectos de cómputo, la consideración de una página unitaria.

Visita:

Una secuencia ininterrumpida de páginas servidas a un usuario válido. Si dicho usuario no realiza peticiones de páginas en un periodo de tiempo (30 min) la siguiente petición constituirá el inicio de una nueva visita.

Navegador Único:

Total de combinaciones únicas de una dirección IP y un identificador adicional. Los medios pueden utilizar cookies o el Identificador de Alta de registro.

Duración Página Vista:

Tiempo acumulado en segundos de todas las páginas vistas (en visitas de dos o más páginas vistas), dividido por el número total de páginas vistas.

Duración Visita:

Tiempo en segundos de todas las visitas de dos o más páginas vistas, dividido por el número total de visitas de dos o más páginas vistas.

Tráfico nacional:

Audiencia/difusión correspondiente a España medida en base a los datos de las direcciones IP registradas por el sistema de medición.

7. Opinión

De OJDinteractiva, la división de INFORMACIÓN Y CONTROL DE PUBLICACIONES S.A.:

Hemos examinado la información facilitada por el editor del medio electrónico para el periodo que comprende la presente certificación.

Nuestro examen se ha realizado de acuerdo con las normas y procedimientos establecidos en las Normas Técnicas para el Control de los Medios Electrónicos de Comunicación.

En nuestra opinión, la presente acta presenta razonablemente la difusión/audiencia registrada por este medio electrónico.

ADVERTENCIA:

El trabajo de OJDinteractiva, la división de INFORMACIÓN Y CONTROL DE PUBLICACIONES S.A (INTROL) se limita a la realización de pruebas para la revisión de los datos de recuento suministrados por el editor con la finalidad de expresar una opinión sobre la razonabilidad de dichos datos de acuerdo con las Normas Técnicas para el control de los MEC.

Por tanto, INTROL no acepta responsabilidad alguna por las inexactitudes o errores que puedan existir en los datos de recuento. Tampoco acepta ninguna responsabilidad por la falsedad en los datos de recuento recibidos del editor, ni por otros datos de medición que no están incluidos en el análisis.

Marzo - 2024

OJDinteractiva