



INFORMACION Y CONTROL DE PUBLICACIONES, S.A.

Velázquez, 46, 1º Drcha - Tel. 91 435 00 32 Fax 91 435 96 05 - 28001 - MADRID
Av. Diagonal 497, 5a planta - Tel 93 439 24 18 Fax 93 419 25 34 - 08029 - BARCELONA

Título: BALEARES-SINFRONTERAS.COM
URL Primaria: http://www.baleares-sinfronteras.com
Editor: Juan Pablo Blanco Abadía
Domicilio: San Miguel, 30 4ªA
Ciudad: 07002 PALMA DE MALLORCA
Teléfono: 971 720 860
Fax:
E-mail:
Clasificación: Noticias e Información
Sub-Clasificación: Noticias globales y actualidad



1. Cifras totales y promedios (Nacional e Internacional)

MES - AÑO	NAVEGADORES UNICOS	VISITAS	PAGINAS
Febrero - 2025	3.243	3.993	6.089
PROMEDIO DIARIO	125	136	217
PROMEDIO LUNES-VIERNES	137	150	237
PROMEDIO SABADO-DOMINGO	95	102	169
PAGINAS / VISITAS	1,60		
DURACION MEDIA VISITAS	0:02:13		
TIEMPO INTERACCIÓN MEDIO	0:01:05		

2. Secciones (Nacional e Internacional)

	PAGINAS	%
HOME	320	5.26 %
RESTO	5.769	94.74 %

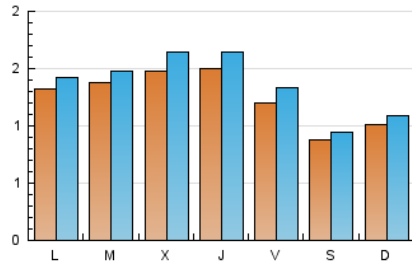
3. Por día del mes (Nacional e Internacional)

Día	N. únicos	Visitas	Páginas	Día	N. únicos	Visitas	Páginas	Día	N. únicos	Visitas	Páginas
1	73	78	127	11	130	138	218	21	126	139	246
2	95	107	282	12	140	154	258	22	94	96	129
3	138	153	257	13	137	144	216	23	73	77	119
4	142	159	269	14	127	138	209	24	125	129	191
5	179	208	360	15	77	83	123	25	113	120	188
6	187	207	344	16	95	99	144	26	129	143	201
7	129	142	193	17	122	129	220	27	120	135	206
8	109	121	198	18	165	176	270	28	96	111	150
9	142	153	227	19	142	150	248				
10	144	155	231	20	156	173	265				

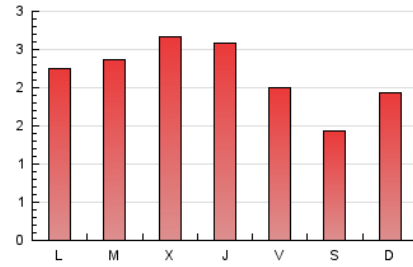
4. Gráficas (Nacional e Internacional)

4.1 Por día de la semana (promedio)

N. únicos / Visitas (x 100)



Páginas (x 100)

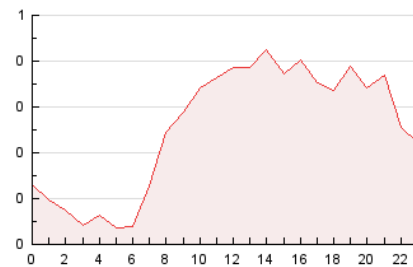


4.2 Por franja horaria (promedio)

Visitas_ (x 1000)

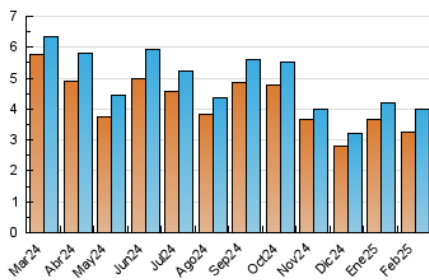


Páginas (x 1000)

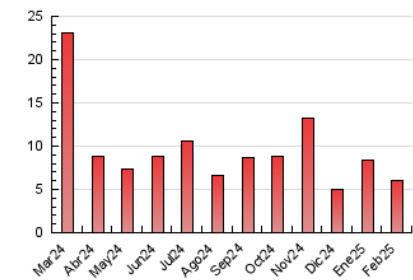


4.3 Por meses

N. únicos / Visitas (x 1000)



Páginas (x 1000)





INFORMACION Y CONTROL DE PUBLICACIONES, S.A.

Velázquez, 46, 1ª Drcha - Tel. 91 435 00 32 Fax 91 435 96 05 - 28001 - MADRID
Av. Diagonal 497, 5a planta - Tel 93 439 24 18 Fax 93 419 25 34 - 08029 - BARCELONA

Anexo - Tráfico Nacional

Título: BALEARES-SINFRONTERAS.COM
URL Primaria: http://www.baleares-sinfronteras.com
Editor: Juan Pablo Blanco Abadía
Domicilio: San Miguel, 30 4ªA
Ciudad: 07002 PALMA DE MALLORCA
Teléfono: 971 720 860
Fax:
E-mail:
Clasificación: Noticias e Información
Sub-Clasificación: Noticias globales y actualidad



1. Cifras totales y promedios (Nacional)

MES - AÑO	NAVEGADORES UNICOS	VISITAS	PAGINAS
Febrero - 2025	2.845	3.482	5.444
PROMEDIO DIARIO	110	120	194
PROMEDIO LUNES-VIERNES	121	132	211
PROMEDIO SABADO-DOMINGO	83	89	152
PAGINAS / VISITAS	1,63		
DURACION MEDIA VISITAS	0:02:17		
TIEMPO INTERACCIÓN MEDIO	0:01:08		

2. Secciones (Nacional)

	PAGINAS	%
HOME	290	5.33 %
RESTO	5.154	94.67 %

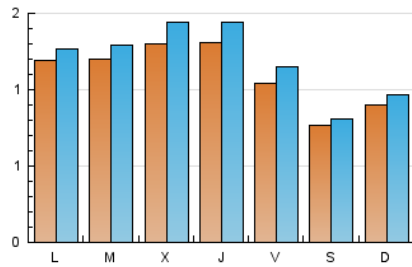
3. Por día del mes (Nacional)

Día	N. únicos	Visitas	Páginas	Día	N. únicos	Visitas	Páginas	Día	N. únicos	Visitas	Páginas
1	64	68	109	11	118	124	193	21	109	120	218
2	85	97	264	12	128	141	244	22	81	82	116
3	118	131	222	13	114	119	187	23	67	71	106
4	119	133	229	14	113	121	185	24	115	119	180
5	156	178	321	15	66	68	107	25	99	105	167
6	166	186	299	16	81	85	125	26	118	130	188
7	113	126	174	17	113	118	204	27	108	123	192
8	97	106	182	18	143	153	239	28	81	94	130
9	125	136	206	19	119	127	214				
10	128	138	210	20	134	149	233				

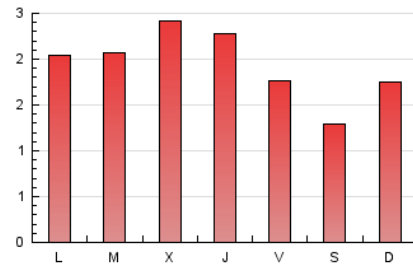
4. Gráficas (Nacional)

4.1 Por día de la semana (promedio)

N. únicos / Visitas (x 100)



Páginas (x 100)

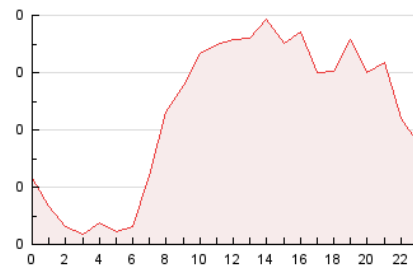


4.2 Por franja horaria (promedio)

Visitas_ (x 1000)

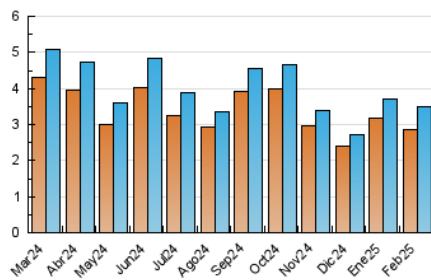


Páginas (x 1000)

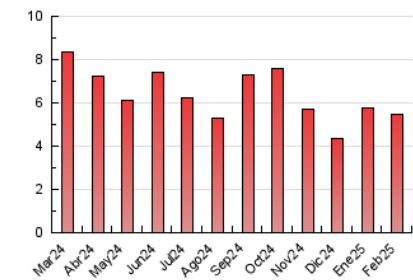


4.3 Por meses

N. únicos / Visitas (x 1000)



Páginas (x 1000)



5. Observaciones

Este Medio Electrónico de Comunicación ha sido medido por la herramienta Google Analytics de Google (GA4).

6. Definiciones básicas (Para más información ver Normas Técnicas para el Control de los Medios Electrónicos de Comunicación)

Página Vista:

Conjunto de ficheros enviado a un usuario como resultado de una petición del mismo recibida por el servidor. Cuando la página está formada por varios marcos (frames), el conjunto de los mismos tendrá, a efectos de cómputo, la consideración de una página unitaria.

Visita:

Una secuencia ininterrumpida de páginas servidas a un usuario válido. Si dicho usuario no realiza peticiones de páginas en un periodo de tiempo (30 min) la siguiente petición constituirá el inicio de una nueva visita.

Navegador Único:

Total de combinaciones únicas de una dirección IP y un identificador adicional. Los medios pueden utilizar cookies o el Identificador de Alta de registro.

Duración Página Vista:

Tiempo acumulado en segundos de todas las páginas vistas (en visitas de dos o más páginas vistas), dividido por el número total de páginas vistas.

Duración Visita:

Tiempo en segundos de todas las visitas de dos o más páginas vistas, dividido por el número total de visitas de dos o más páginas vistas.

Tráfico nacional:

Audiencia/difusión correspondiente a España medida en base a los datos de las direcciones IP registradas por el sistema de medición.

7. Opinión

De OJDinteractiva, la división de INFORMACIÓN Y CONTROL DE PUBLICACIONES S.A.:

Hemos examinado la información facilitada por el editor del medio electrónico para el periodo que comprende la presente certificación.

Nuestro examen se ha realizado de acuerdo con las normas y procedimientos establecidos en las Normas Técnicas para el Control de los Medios Electrónicos de Comunicación.

En nuestra opinión, la presente acta presenta razonablemente la difusión/audiencia registrada por este medio electrónico.

ADVERTENCIA:

El trabajo de OJDinteractiva, la división de INFORMACIÓN Y CONTROL DE PUBLICACIONES S.A (INTROL) se limita a la realización de pruebas para la revisión de los datos de recuento suministrados por el editor con la finalidad de expresar una opinión sobre la razonabilidad de dichos datos de acuerdo con las Normas Técnicas para el control de los MEC.

Por tanto, INTROL no acepta responsabilidad alguna por las inexactitudes o errores que puedan existir en los datos de recuento. Tampoco acepta ninguna responsabilidad por la falsedad en los datos de recuento recibidos del editor, ni por otros datos de medición que no están incluidos en el análisis.

Marzo - 2025

OJDinteractiva