



INFORMACION Y CONTROL DE PUBLICACIONES, S.A.

Velázquez, 46, 1ª Drcha - Tel. 91 435 00 32 Fax 91 435 96 05 - 28001 - MADRID
Av. Diagonal 497, 5a planta - Tel 93 439 24 18 Fax 93 419 25 34 - 08029 - BARCELONA

Título: DIARIOSANITARIO.COM
URL Primaria: http://www.diariosanitario.com
Editor: Diario Sanitario, C.B.
Domicilio: Herreros, 28 -1ºC
Ciudad: 02001 ALBACETE
Teléfono:
Fax:
E-mail:
Clasificación: Noticias e Información
Sub-Clasificación: Noticias de interés especial



1. Cifras totales y promedios (Nacional e Internacional)

MES - AÑO	NAVEGADORES UNICOS	VISITAS	PAGINAS
Enero - 2024	86.698	117.951	142.968
PROMEDIO DIARIO	3.521	3.805	4.612
PROMEDIO LUNES-VIERNES	4.047	4.387	5.319
PROMEDIO SABADO-DOMINGO	2.006	2.133	2.578
PAGINAS / VISITAS	1,21		
DURACION MEDIA VISITAS	0:01:37		
TIEMPO INTERACCIÓN MEDIO	0:01:01		

2. Secciones (Nacional e Internacional)

	PAGINAS	%
HOME	7.992	5.59 %
RESTO	134.976	94.41 %

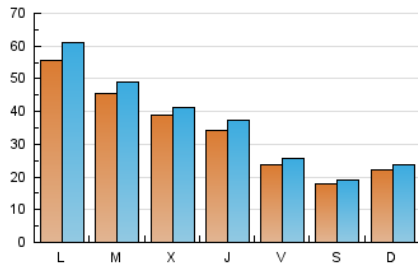
3. Por día del mes (Nacional e Internacional)

Día	N. únicos	Visitas	Páginas	Día	N. únicos	Visitas	Páginas	Día	N. únicos	Visitas	Páginas
1	1.504	1.577	1.882	11	3.951	4.408	5.125	21	2.051	2.174	2.590
2	1.865	2.058	2.755	12	2.591	2.761	3.313	22	10.004	11.392	13.298
3	2.263	2.468	3.044	13	1.901	1.996	2.349	23	6.326	7.035	8.242
4	2.798	3.074	3.722	14	2.959	3.186	3.863	24	5.177	5.429	6.581
5	1.747	1.896	2.497	15	5.391	5.825	7.218	25	4.832	5.235	6.481
6	1.549	1.650	1.949	16	4.970	5.260	6.509	26	2.976	3.156	3.915
7	1.622	1.718	2.059	17	3.017	3.279	4.144	27	1.690	1.790	2.199
8	3.026	3.205	4.091	18	2.079	2.268	2.921	28	2.267	2.412	2.931
9	3.086	3.360	4.410	19	2.199	2.402	3.100	29	7.928	8.530	9.933
10	5.005	5.239	6.154	20	2.008	2.134	2.680	30	6.422	6.790	7.955
								31	3.934	4.244	5.058

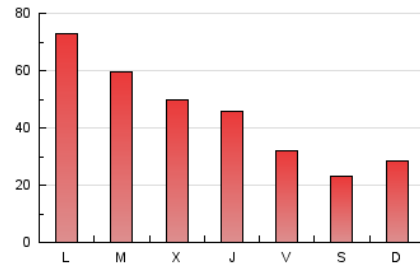
4. Gráficas (Nacional e Internacional)

4.1 Por día de la semana (promedio)

N. únicos / Visitas (x 100)



Páginas (x 100)

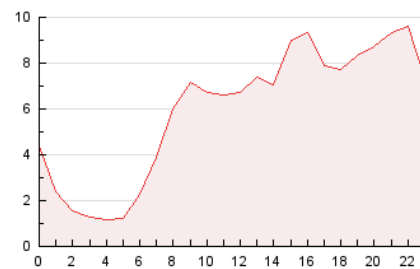


4.2 Por franja horaria (promedio)

Visitas_ (x 1000)

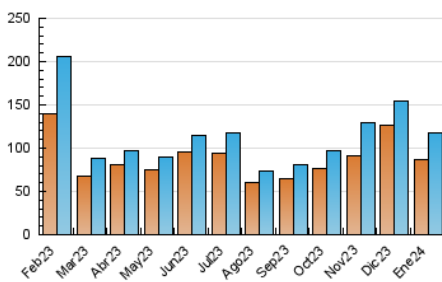


Páginas (x 1000)

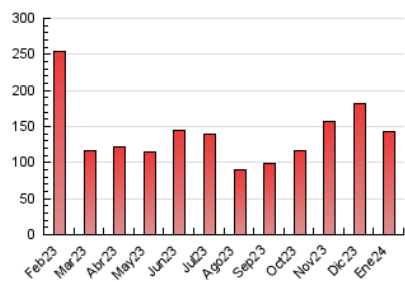


4.3 Por meses

N. únicos / Visitas (x 1000)



Páginas (x 1000)





INFORMACION Y CONTROL DE PUBLICACIONES, S.A.

Velázquez, 46, 1ª Drcha - Tel. 91 435 00 32 Fax 91 435 96 05 - 28001 - MADRID
Av. Diagonal 497, 5a planta - Tel 93 439 24 18 Fax 93 419 25 34 - 08029 - BARCELONA

Anexo - Tráfico Nacional

Título: DIARIOSANITARIO.COM
URL Primaria: http://www.diariosanitario.com
Editor: Diario Sanitario, C.B.
Domicilio: Herreros, 28 -1ºC
Ciudad: 02001 ALBACETE
Teléfono:
Fax:
E-mail:
Clasificación: Noticias e Información
Sub-Clasificación: Noticias de interés especial



1. Cifras totales y promedios (Nacional)

MES - AÑO	NAVEGADORES UNICOS	VISITAS	PAGINAS
Enero - 2024	76.025	106.360	130.547
PROMEDIO DIARIO	3.166	3.431	4.211
PROMEDIO LUNES-VIERNES	3.678	3.998	4.902
PROMEDIO SABADO-DOMINGO	1.693	1.800	2.226
PAGINAS / VISITAS	1,23		
DURACION MEDIA VISITAS	0:01:36		
TIEMPO INTERACCIÓN MEDIO	0:01:03		

2. Secciones (Nacional)

	PAGINAS	%
HOME	7.729	5.92 %
RESTO	122.818	94.08 %

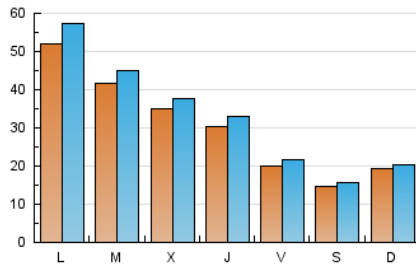
3. Por día del mes (Nacional)

Día	N. únicos	Visitas	Páginas	Día	N. únicos	Visitas	Páginas	Día	N. únicos	Visitas	Páginas
1	1.311	1.377	1.671	11	3.542	3.943	4.645	21	1.717	1.834	2.224
2	1.560	1.741	2.414	12	2.210	2.362	2.891	22	9.541	10.873	12.741
3	1.882	2.070	2.618	13	1.585	1.667	1.991	23	5.990	6.536	7.766
4	2.397	2.579	3.273	14	2.643	2.789	3.509	24	4.746	5.072	6.101
5	1.411	1.549	2.134	15	4.973	5.346	6.735	25	4.453	4.847	6.058
6	1.198	1.288	1.570	16	4.513	4.779	5.999	26	2.626	2.811	3.515
7	1.303	1.387	1.705	17	2.615	2.807	3.708	27	1.406	1.495	1.881
8	2.630	2.821	3.657	18	1.705	1.879	2.509	28	2.031	2.165	2.660
9	2.667	2.971	3.895	19	1.816	1.998	2.672	29	7.598	8.255	9.592
10	4.647	4.908	5.756	20	1.664	1.772	2.268	30	6.108	6.494	7.634
								31	3.660	3.945	4.755

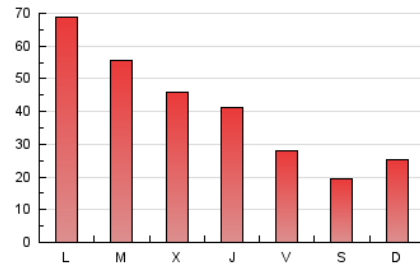
4. Gráficas (Nacional)

4.1 Por día de la semana (promedio)

N. únicos / Visitas (x 100)



Páginas (x 100)

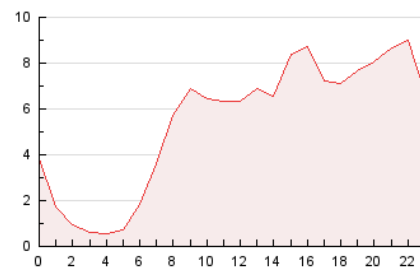


4.2 Por franja horaria (promedio)

Visitas_ (x 1000)

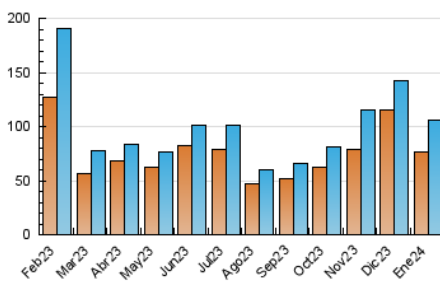


Páginas (x 1000)

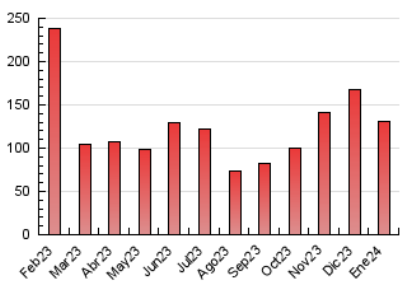


4.3 Por meses

N. únicos / Visitas (x 1000)



Páginas (x 1000)



5. Observaciones

Este Medio Electrónico de Comunicación ha sido medido por la herramienta Google Analytics de Google (GA4)

6. Definiciones básicas (Para más información ver Normas Técnicas para el Control de los Medios Electrónicos de Comunicación)

Página Vista:

Conjunto de ficheros enviado a un usuario como resultado de una petición del mismo recibida por el servidor. Cuando la página está formada por varios marcos (frames), el conjunto de los mismos tendrá, a efectos de cómputo, la consideración de una página unitaria.

Visita:

Una secuencia ininterrumpida de páginas servidas a un usuario válido. Si dicho usuario no realiza peticiones de páginas en un periodo de tiempo (30 min) la siguiente petición constituirá el inicio de una nueva visita.

Navegador Único:

Total de combinaciones únicas de una dirección IP y un identificador adicional. Los medios pueden utilizar cookies o el Identificador de Alta de registro.

Duración Página Vista:

Tiempo acumulado en segundos de todas las páginas vistas (en visitas de dos o más páginas vistas), dividido por el número total de páginas vistas.

Duración Visita:

Tiempo en segundos de todas las visitas de dos o más páginas vistas, dividido por el número total de visitas de dos o más páginas vistas.

Tráfico nacional:

Audiencia/difusión correspondiente a España medida en base a los datos de las direcciones IP registradas por el sistema de medición.

7. Opinión

De OJDinteractiva, la división de INFORMACIÓN Y CONTROL DE PUBLICACIONES S.A.:

Hemos examinado la información facilitada por el editor del medio electrónico para el periodo que comprende la presente certificación.

Nuestro examen se ha realizado de acuerdo con las normas y procedimientos establecidos en las Normas Técnicas para el Control de los Medios Electrónicos de Comunicación.

En nuestra opinión, la presente acta presenta razonablemente la difusión/audiencia registrada por este medio electrónico.

ADVERTENCIA:

El trabajo de OJDinteractiva, la división de INFORMACIÓN Y CONTROL DE PUBLICACIONES S.A (INTROL) se limita a la realización de pruebas para la revisión de los datos de recuento suministrados por el editor con la finalidad de expresar una opinión sobre la razonabilidad de dichos datos de acuerdo con las Normas Técnicas para el control de los MEC.

Por tanto, INTROL no acepta responsabilidad alguna por las inexactitudes o errores que puedan existir en los datos de recuento. Tampoco acepta ninguna responsabilidad por la falsedad en los datos de recuento recibidos del editor, ni por otros datos de medición que no están incluidos en el análisis.

Febrero - 2024

OJDinteractiva