



INFORMACION Y CONTROL DE PUBLICACIONES, S.A.

Velázquez, 46, 1º Drcha - Tel. 91 435 00 32 Fax 91 435 96 05 - 28001 - MADRID
Av. Diagonal 497, 5a planta - Tel 93 439 24 18 Fax 93 419 25 34 - 08029 - BARCELONA

Título: DIARIOSANITARIO.COM
URL Primaria: http://www.diariosanitario.com
Editor: Diario Sanitario, C.B.
Domicilio: Herreros, 28 -1ºC
Ciudad: 02001 ALBACETE
Teléfono:
Fax:
E-mail:
Clasificación: Noticias e Información
Sub-Clasificación: Noticias de interés especial



1. Cifras totales y promedios (Nacional e Internacional)

MES - AÑO	NAVEGADORES UNICOS	VISITAS	PAGINAS
Febrero - 2025	84.299	117.892	147.817
PROMEDIO DIARIO	4.005	4.324	5.279
PROMEDIO LUNES-VIERNES	4.825	5.217	6.368
PROMEDIO SABADO-DOMINGO	1.955	2.093	2.556
PAGINAS / VISITAS	1,22		
DURACION MEDIA VISITAS	0:01:22		
TIEMPO INTERACCIÓN MEDIO	0:00:50		

2. Secciones (Nacional e Internacional)

	PAGINAS	%
HOME	8.749	5.92 %
RESTO	139.068	94.08 %

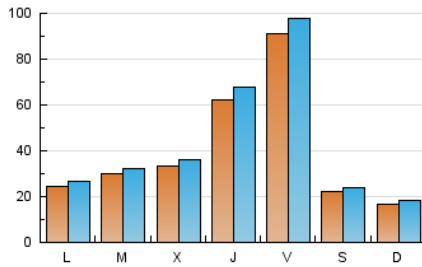
3. Por día del mes (Nacional e Internacional)

Día	N. únicos	Visitas	Páginas	Día	N. únicos	Visitas	Páginas	Día	N. únicos	Visitas	Páginas
1	2.452	2.590	3.124	11	3.977	4.131	5.281	21	5.451	5.836	7.021
2	1.507	1.607	2.007	12	3.737	4.042	5.000	22	1.602	1.716	2.100
3	1.738	1.919	2.516	13	11.502	12.537	14.293	23	1.438	1.566	1.910
4	2.388	2.646	3.303	14	6.057	6.448	7.544	24	2.009	2.209	2.795
5	2.035	2.246	2.920	15	2.148	2.278	2.751	25	2.986	3.223	4.059
6	2.020	2.284	3.141	16	2.277	2.456	3.100	26	4.300	4.515	5.540
7	7.643	7.887	9.455	17	3.665	3.866	4.781	27	7.070	7.515	9.458
8	2.712	2.889	3.449	18	2.595	2.839	3.703	28	17.314	19.015	22.308
9	1.505	1.642	2.008	19	3.240	3.629	4.620				
10	2.467	2.750	3.871	20	4.313	4.804	5.759				

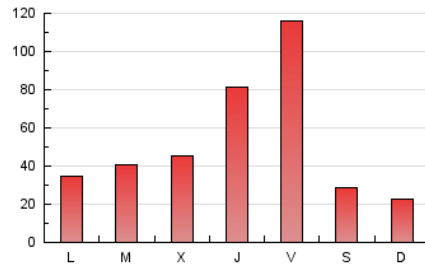
4. Gráficas (Nacional e Internacional)

4.1 Por día de la semana (promedio)

N. únicos / Visitas (x 100)



Páginas (x 100)

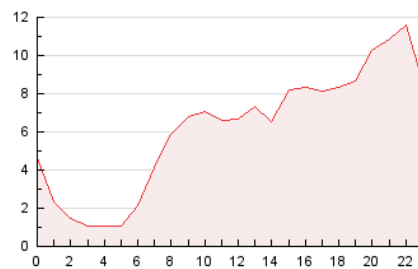


4.2 Por franja horaria (promedio)

Visitas_ (x 1000)

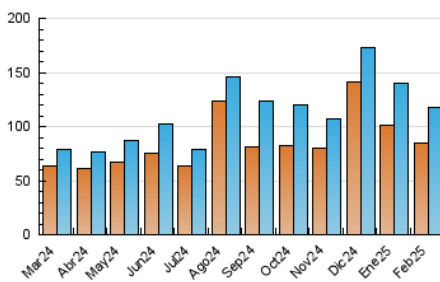


Páginas (x 1000)

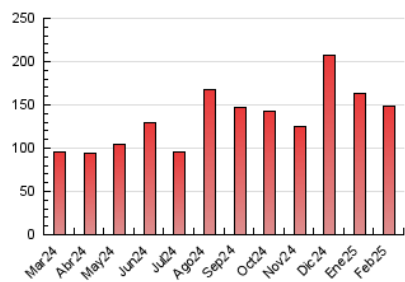


4.3 Por meses

N. únicos / Visitas (x 1000)



Páginas (x 1000)





INFORMACION Y CONTROL DE PUBLICACIONES, S.A.

Velázquez, 46, 1ª Drcha - Tel. 91 435 00 32 Fax 91 435 96 05 - 28001 - MADRID
Av. Diagonal 497, 5a planta - Tel 93 439 24 18 Fax 93 419 25 34 - 08029 - BARCELONA

Anexo - Tráfico Nacional

Título: DIARIOSANITARIO.COM
URL Primaria: http://www.diariosanitario.com
Editor: Diario Sanitario, C.B.
Domicilio: Herreros, 28 -1ºC
Ciudad: 02001 ALBACETE
Teléfono:
Fax:
E-mail:
Clasificación: Noticias e Información
Sub-Clasificación: Noticias de interés especial



1. Cifras totales y promedios (Nacional)

MES - AÑO	NAVEGADORES UNICOS	VISITAS	PAGINAS
Febrero - 2025	76.209	110.010	138.430
PROMEDIO DIARIO	3.705	4.009	4.944
PROMEDIO LUNES-VIERNES	4.497	4.872	6.002
PROMEDIO SABADO-DOMINGO	1.723	1.851	2.298
PAGINAS / VISITAS	1,23		
DURACION MEDIA VISITAS	0:01:22		
TIEMPO INTERACCIÓN MEDIO	0:00:52		

2. Secciones (Nacional)

	PAGINAS	%
HOME	8.498	6.14 %
RESTO	129.932	93.86 %

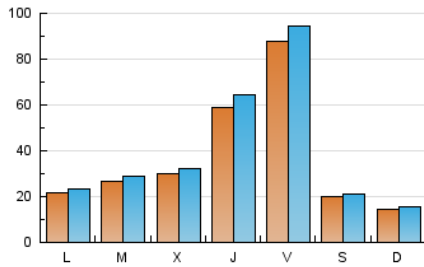
3. Por día del mes (Nacional)

Día	N. únicos	Visitas	Páginas	Día	N. únicos	Visitas	Páginas	Día	N. únicos	Visitas	Páginas
1	2.205	2.337	2.855	11	3.613	3.798	4.882	21	5.179	5.550	6.725
2	1.284	1.378	1.762	12	3.412	3.647	4.645	22	1.383	1.490	1.851
3	1.404	1.568	2.151	13	11.099	12.108	13.824	23	1.233	1.351	1.667
4	2.040	2.285	2.921	14	5.766	6.143	7.229	24	1.670	1.853	2.423
5	1.664	1.859	2.515	15	1.953	2.071	2.539	25	2.667	2.857	3.707
6	1.691	1.936	2.751	16	2.057	2.226	2.866	26	3.982	4.183	5.185
7	7.260	7.494	9.033	17	3.345	3.532	4.432	27	6.808	7.223	9.149
8	2.424	2.580	3.133	18	2.267	2.540	3.339	28	17.016	18.691	21.963
9	1.245	1.376	1.710	19	2.936	3.286	4.264				
10	2.138	2.406	3.514	20	3.992	4.486	5.395				

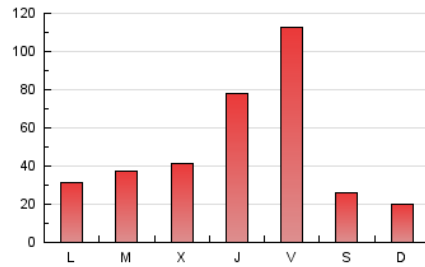
4. Gráficas (Nacional)

4.1 Por día de la semana (promedio)

N. únicos / Visitas (x 100)

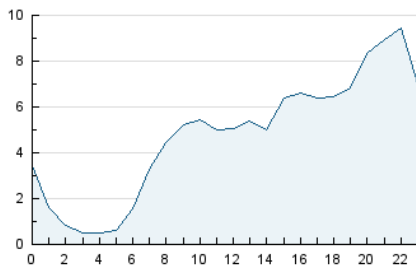


Páginas (x 100)

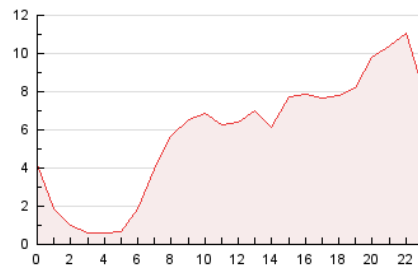


4.2 Por franja horaria (promedio)

Visitas_ (x 1000)

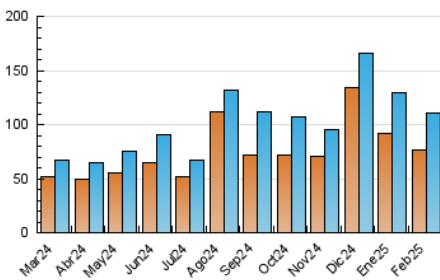


Páginas (x 1000)

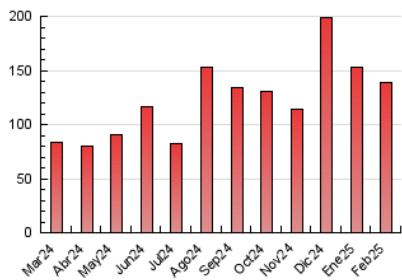


4.3 Por meses

N. únicos / Visitas (x 1000)



Páginas (x 1000)



5. Observaciones

Este Medio Electrónico de Comunicación ha sido medido por la herramienta Google Analytics de Google (GA4).

6. Definiciones básicas (Para más información ver Normas Técnicas para el Control de los Medios Electrónicos de Comunicación)

Página Vista:

Conjunto de ficheros enviado a un usuario como resultado de una petición del mismo recibida por el servidor. Cuando la página está formada por varios marcos (frames), el conjunto de los mismos tendrá, a efectos de cómputo, la consideración de una página unitaria.

Visita:

Una secuencia ininterrumpida de páginas servidas a un usuario válido. Si dicho usuario no realiza peticiones de páginas en un periodo de tiempo (30 min) la siguiente petición constituirá el inicio de una nueva visita.

Navegador Único:

Total de combinaciones únicas de una dirección IP y un identificador adicional. Los medios pueden utilizar cookies o el Identificador de Alta de registro.

Duración Página Vista:

Tiempo acumulado en segundos de todas las páginas vistas (en visitas de dos o más páginas vistas), dividido por el número total de páginas vistas.

Duración Visita:

Tiempo en segundos de todas las visitas de dos o más páginas vistas, dividido por el número total de visitas de dos o más páginas vistas.

Tráfico nacional:

Audiencia/difusión correspondiente a España medida en base a los datos de las direcciones IP registradas por el sistema de medición.

7. Opinión

De OJDinteractiva, la división de INFORMACIÓN Y CONTROL DE PUBLICACIONES S.A.:

Hemos examinado la información facilitada por el editor del medio electrónico para el periodo que comprende la presente certificación.

Nuestro examen se ha realizado de acuerdo con las normas y procedimientos establecidos en las Normas Técnicas para el Control de los Medios Electrónicos de Comunicación.

En nuestra opinión, la presente acta presenta razonablemente la difusión/audiencia registrada por este medio electrónico.

ADVERTENCIA:

El trabajo de OJDinteractiva, la división de INFORMACIÓN Y CONTROL DE PUBLICACIONES S.A (INTROL) se limita a la realización de pruebas para la revisión de los datos de recuento suministrados por el editor con la finalidad de expresar una opinión sobre la razonabilidad de dichos datos de acuerdo con las Normas Técnicas para el control de los MEC.

Por tanto, INTROL no acepta responsabilidad alguna por las inexactitudes o errores que puedan existir en los datos de recuento. Tampoco acepta ninguna responsabilidad por la falsedad en los datos de recuento recibidos del editor, ni por otros datos de medición que no están incluidos en el análisis.

Marzo - 2025

OJDinteractiva