



INFORMACION Y CONTROL DE PUBLICACIONES, S.A.

Velázquez, 46, 1ª Drcha - Tel. 91 435 00 32 Fax 91 435 96 05 - 28001 - MADRID
Av. Diagonal 497, 5a planta - Tel 93 439 24 18 Fax 93 419 25 34 - 08029 - BARCELONA

Título: DIARIOSANITARIO.COM
URL Primaria: http://www.diariosanitario.com
Editor: Diario Sanitario, C.B.
Domicilio: Herreros, 28 -1ºC
Ciudad: 02001 ALBACETE
Teléfono:
Fax:
E-mail:
Clasificación: Noticias e Información
Sub-Clasificación: Noticias de interés especial



1. Cifras totales y promedios (Nacional e Internacional)

MES - AÑO	NAVEGADORES UNICOS	VISITAS	PAGINAS
Julio - 2024	63.173	79.345	95.966
PROMEDIO DIARIO	2.404	2.560	3.096
PROMEDIO LUNES-VIERNES	2.392	2.563	3.124
PROMEDIO SABADO-DOMINGO	2.442	2.550	3.013
PAGINAS / VISITAS	1,21		
DURACION MEDIA VISITAS	0:01:16		
TIEMPO INTERACCIÓN MEDIO	0:00:42		

2. Secciones (Nacional e Internacional)

	PAGINAS	%
HOME	7.003	7.30 %
RESTO	88.963	92.70 %

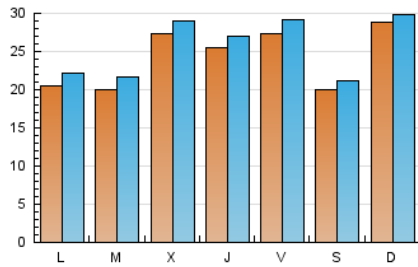
3. Por día del mes (Nacional e Internacional)

Día	N. únicos	Visitas	Páginas	Día	N. únicos	Visitas	Páginas	Día	N. únicos	Visitas	Páginas
1	2.660	2.947	3.662	11	1.827	1.969	2.468	21	7.282	7.490	8.901
2	2.427	2.627	3.276	12	3.820	4.122	4.678	22	2.306	2.523	3.132
3	6.012	6.245	7.487	13	2.592	2.744	3.168	23	1.830	1.983	2.324
4	3.291	3.496	4.329	14	1.672	1.735	2.026	24	1.697	1.857	2.294
5	1.778	1.921	2.529	15	1.732	1.848	2.252	25	1.621	1.757	2.102
6	1.267	1.336	1.533	16	1.622	1.774	2.157	26	1.581	1.699	1.983
7	1.256	1.323	1.617	17	1.787	1.941	2.297	27	1.217	1.288	1.532
8	1.801	1.931	2.366	18	3.446	3.602	4.325	28	1.315	1.392	1.716
9	2.486	2.638	3.227	19	3.772	3.957	4.776	29	1.713	1.847	2.265
10	2.253	2.422	3.058	20	2.931	3.089	3.612	30	1.660	1.811	2.184
								31	1.883	2.031	2.690

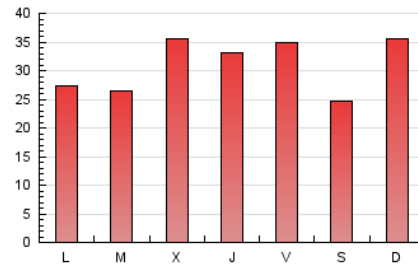
4. Gráficas (Nacional e Internacional)

4.1 Por día de la semana (promedio)

N. únicos / Visitas (x 100)



Páginas (x 100)

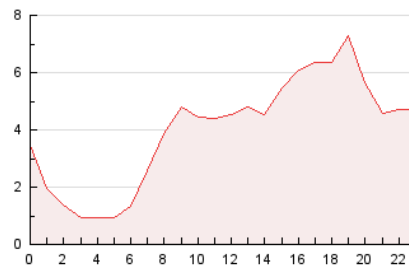


4.2 Por franja horaria (promedio)

Visitas_ (x 1000)

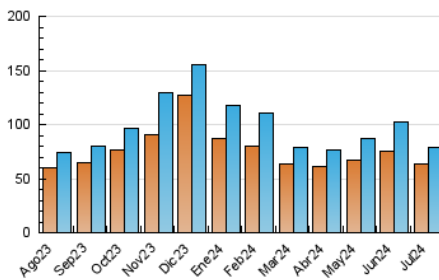


Páginas (x 1000)

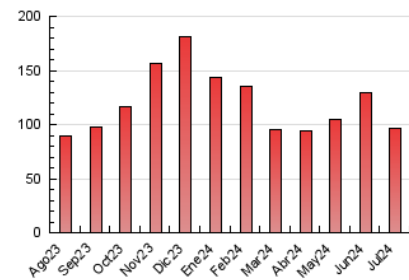


4.3 Por meses

N. únicos / Visitas (x 1000)



Páginas (x 1000)





INFORMACION Y CONTROL DE PUBLICACIONES, S.A.

Velázquez, 46, 1ª Drcha - Tel. 91 435 00 32 Fax 91 435 96 05 - 28001 - MADRID
Av. Diagonal 497, 5a planta - Tel 93 439 24 18 Fax 93 419 25 34 - 08029 - BARCELONA

Anexo - Tráfico Nacional

Título: DIARIOSANITARIO.COM
URL Primaria: http://www.diariosanitario.com
Editor: Diario Sanitario, C.B.
Domicilio: Herreros, 28 -1ºC
Ciudad: 02001 ALBACETE
Teléfono:
Fax:
E-mail:
Clasificación: Noticias e Información
Sub-Clasificación: Noticias de interés especial



1. Cifras totales y promedios (Nacional)

MES - AÑO	NAVEGADORES UNICOS	VISITAS	PAGINAS
Julio - 2024	51.182	66.697	82.679
PROMEDIO DIARIO	2.015	2.152	2.667
PROMEDIO LUNES-VIERNES	1.981	2.133	2.671
PROMEDIO SABADO-DOMINGO	2.113	2.203	2.655
PAGINAS / VISITAS	1,24		
DURACION MEDIA VISITAS	0:01:16		
TIEMPO INTERACCIÓN MEDIO	0:00:44		

2. Secciones (Nacional)

	PAGINAS	%
HOME	6.717	8.12 %
RESTO	75.962	91.88 %

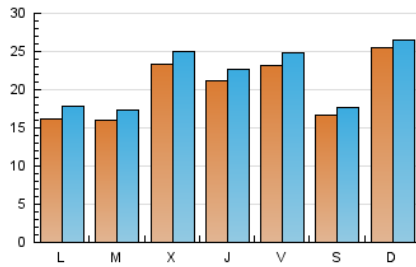
3. Por día del mes (Nacional)

Día	N. únicos	Visitas	Páginas	Día	N. únicos	Visitas	Páginas	Día	N. únicos	Visitas	Páginas
1	2.122	2.375	2.962	11	1.421	1.536	2.017	21	6.924	7.102	8.509
2	2.012	2.191	2.816	12	3.419	3.644	4.225	22	1.891	2.082	2.688
3	5.602	5.798	7.028	13	2.268	2.400	2.807	23	1.410	1.538	1.857
4	2.890	3.103	3.898	14	1.331	1.384	1.666	24	1.313	1.454	1.868
5	1.380	1.505	2.090	15	1.343	1.441	1.834	25	1.151	1.265	1.591
6	932	990	1.179	16	1.204	1.343	1.692	26	1.192	1.290	1.560
7	949	1.001	1.266	17	1.387	1.529	1.866	27	895	952	1.185
8	1.408	1.521	1.938	18	3.034	3.193	3.885	28	1.026	1.086	1.406
9	2.105	2.239	2.821	19	3.292	3.485	4.262	29	1.341	1.463	1.865
10	1.889	2.051	2.666	20	2.575	2.712	3.220	30	1.264	1.396	1.749
								31	1.498	1.628	2.263

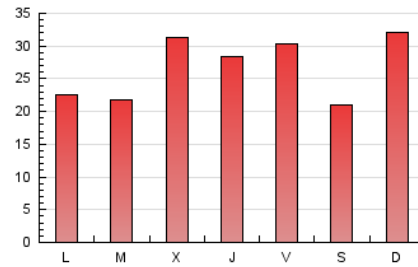
4. Gráficas (Nacional)

4.1 Por día de la semana (promedio)

N. únicos / Visitas (x 100)

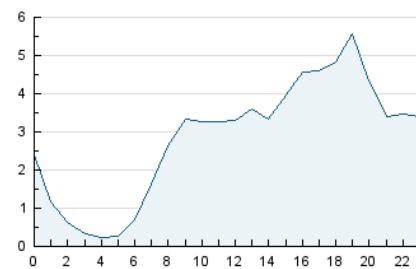


Páginas (x 100)

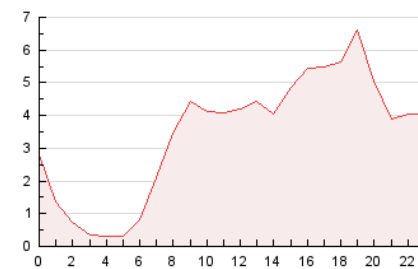


4.2 Por franja horaria (promedio)

Visitas_ (x 1000)

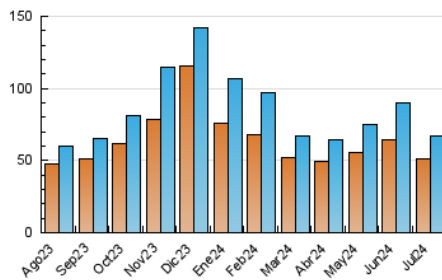


Páginas (x 1000)

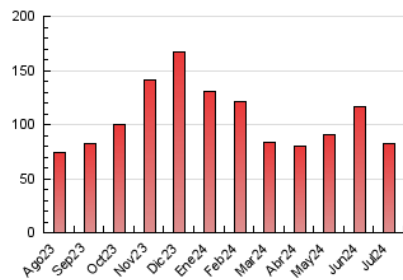


4.3 Por meses

N. únicos / Visitas (x 1000)



Páginas (x 1000)



5. Observaciones

Este Medio Electrónico de Comunicación ha sido medido por la herramienta Google Analytics de Google (GA4)

6. Definiciones básicas (Para más información ver Normas Técnicas para el Control de los Medios Electrónicos de Comunicación)

Página Vista:

Conjunto de ficheros enviado a un usuario como resultado de una petición del mismo recibida por el servidor. Cuando la página está formada por varios marcos (frames), el conjunto de los mismos tendrá, a efectos de cómputo, la consideración de una página unitaria.

Visita:

Una secuencia ininterrumpida de páginas servidas a un usuario válido. Si dicho usuario no realiza peticiones de páginas en un periodo de tiempo (30 min) la siguiente petición constituirá el inicio de una nueva visita.

Navegador Único:

Total de combinaciones únicas de una dirección IP y un identificador adicional. Los medios pueden utilizar cookies o el Identificador de Alta de registro.

Duración Página Vista:

Tiempo acumulado en segundos de todas las páginas vistas (en visitas de dos o más páginas vistas), dividido por el número total de páginas vistas.

Duración Visita:

Tiempo en segundos de todas las visitas de dos o más páginas vistas, dividido por el número total de visitas de dos o más páginas vistas.

Tráfico nacional:

Audiencia/difusión correspondiente a España medida en base a los datos de las direcciones IP registradas por el sistema de medición.

7. Opinión

De OJDinteractiva, la división de INFORMACIÓN Y CONTROL DE PUBLICACIONES S.A.:

Hemos examinado la información facilitada por el editor del medio electrónico para el periodo que comprende la presente certificación.

Nuestro examen se ha realizado de acuerdo con las normas y procedimientos establecidos en las Normas Técnicas para el Control de los Medios Electrónicos de Comunicación.

En nuestra opinión, la presente acta presenta razonablemente la difusión/audiencia registrada por este medio electrónico.

ADVERTENCIA:

El trabajo de OJDinteractiva, la división de INFORMACIÓN Y CONTROL DE PUBLICACIONES S.A (INTROL) se limita a la realización de pruebas para la revisión de los datos de recuento suministrados por el editor con la finalidad de expresar una opinión sobre la razonabilidad de dichos datos de acuerdo con las Normas Técnicas para el control de los MEC.

Por tanto, INTROL no acepta responsabilidad alguna por las inexactitudes o errores que puedan existir en los datos de recuento. Tampoco acepta ninguna responsabilidad por la falsedad en los datos de recuento recibidos del editor, ni por otros datos de medición que no están incluidos en el análisis.

Agosto - 2024

OJDinteractiva