



INFORMACION Y CONTROL DE PUBLICACIONES, S.A.

Velázquez, 46, 1ª Drcha - Tel. 91 435 00 32 Fax 91 435 96 05 - 28001 - MADRID
Av. Diagonal 497, 5a planta - Tel 93 439 24 18 Fax 93 419 25 34 - 08029 - BARCELONA

Título: DIARIOSANITARIO.COM
URL Primaria: http://www.diariosanitario.com
Editor: Diario Sanitario, C.B.
Domicilio: Herreros, 28 -1ºC
Ciudad: 02001 ALBACETE
Teléfono:
Fax:
E-mail:
Clasificación: Noticias e Información
Sub-Clasificación: Noticias globales y actualidad



1. Cifras totales y promedios (Nacional e Internacional)

MES - AÑO	NAVEGADORES UNICOS	VISITAS	PAGINAS
Septiembre - 2023	65.128	80.478	98.046
PROMEDIO DIARIO	2.487	2.683	3.268
PROMEDIO LUNES-VIERNES	2.598	2.813	3.464
PROMEDIO SABADO-DOMINGO	2.227	2.379	2.811
PAGINAS / VISITAS	1,22		
DURACION MEDIA VISITAS	0:01:52		
TIEMPO INTERACCIÓN MEDIO	0:00:53		

2. Secciones (Nacional e Internacional)

	PAGINAS	%
HOME	6.912	7.05 %
RESTO	91.134	92.95 %

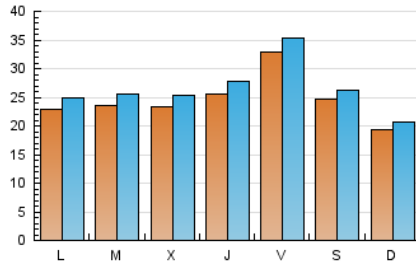
3. Por día del mes (Nacional e Internacional)

Día	N. únicos	Visitas	Páginas	Día	N. únicos	Visitas	Páginas	Día	N. únicos	Visitas	Páginas
1	4.801	5.031	6.096	11	1.895	2.066	2.656	21	2.802	3.036	3.862
2	3.977	4.198	4.691	12	2.266	2.511	3.075	22	4.671	5.085	6.213
3	2.243	2.407	2.863	13	2.245	2.433	3.029	23	2.513	2.706	3.255
4	2.037	2.214	2.728	14	2.108	2.271	2.775	24	2.213	2.385	3.063
5	2.341	2.554	3.168	15	2.335	2.550	3.103	25	2.785	3.059	3.840
6	2.089	2.296	2.920	16	1.891	2.033	2.393	26	2.664	2.835	3.467
7	2.008	2.161	2.632	17	1.775	1.883	2.129	27	2.412	2.612	3.234
8	1.697	1.807	2.053	18	2.437	2.654	3.270	28	3.333	3.602	4.471
9	1.413	1.504	1.784	19	2.127	2.309	2.857	29	2.939	3.170	3.818
10	1.489	1.588	1.826	20	2.568	2.807	3.480	30	2.525	2.711	3.295

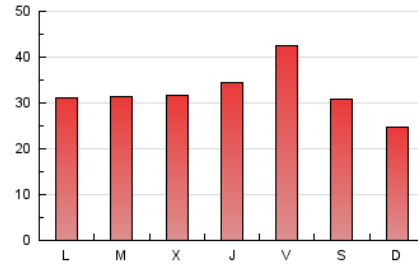
4. Gráficas (Nacional e Internacional)

4.1 Por día de la semana (promedio)

N. únicos / Visitas (x 100)



Páginas (x 100)



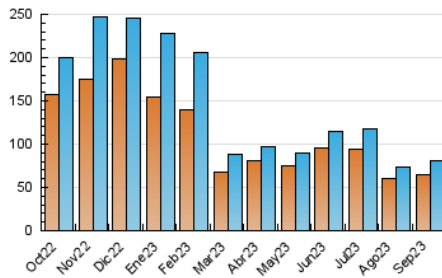
4.2 Por franja horaria (promedio)

Visitas_ (x 1000)

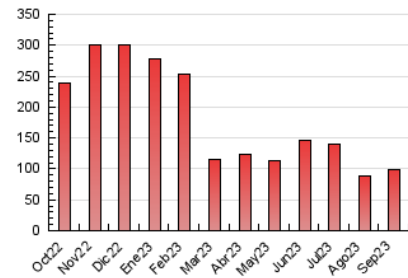
Páginas (x 1000)

4.3 Por meses

N. únicos / Visitas (x 1000)



Páginas (x 1000)





INFORMACION Y CONTROL DE PUBLICACIONES, S.A.

Velázquez, 46, 1ª Drcha - Tel. 91 435 00 32 Fax 91 435 96 05 - 28001 - MADRID
Av. Diagonal 497, 5a planta - Tel 93 439 24 18 Fax 93 419 25 34 - 08029 - BARCELONA

Anexo - Tráfico Nacional

Título: DIARIOSANITARIO.COM
URL Primaria: http://www.diariosanitario.com
Editor: Diario Sanitario, C.B.
Domicilio: Herreros, 28 -1ºC
Ciudad: 02001 ALBACETE
Teléfono:
Fax:
E-mail:
Clasificación: Noticias e Información
Sub-Clasificación: Noticias globales y actualidad



1. Cifras totales y promedios (Nacional)

MES - AÑO	NAVEGADORES UNICOS	VISITAS	PAGINAS
Septiembre - 2023	51.271	65.646	82.393
PROMEDIO DIARIO	2.016	2.188	2.746
PROMEDIO LUNES-VIERNES	2.104	2.294	2.918
PROMEDIO SABADO-DOMINGO	1.812	1.942	2.347
PAGINAS / VISITAS	1,26		
DURACION MEDIA VISITAS	0:01:53		
TIEMPO INTERACCIÓN MEDIO	0:00:54		

2. Secciones (Nacional)

	PAGINAS	%
HOME	6.669	8.09 %
RESTO	75.724	91.91 %

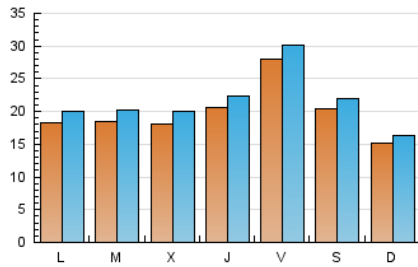
3. Por día del mes (Nacional)

Día	N. únicos	Visitas	Páginas	Día	N. únicos	Visitas	Páginas	Día	N. únicos	Visitas	Páginas
1	4.395	4.580	5.651	11	1.459	1.603	2.175	21	2.248	2.489	3.245
2	3.568	3.785	4.239	12	1.758	1.952	2.499	22	4.061	4.480	5.525
3	1.878	2.022	2.442	13	1.764	1.925	2.508	23	2.040	2.195	2.732
4	1.576	1.722	2.220	14	1.635	1.774	2.267	24	1.745	1.885	2.552
5	1.825	2.017	2.598	15	1.845	2.041	2.550	25	2.314	2.543	3.326
6	1.609	1.786	2.391	16	1.489	1.608	1.938	26	2.110	2.300	2.859
7	1.559	1.680	2.107	17	1.396	1.473	1.689	27	1.808	1.967	2.570
8	1.252	1.335	1.573	18	1.931	2.116	2.711	28	2.805	3.017	3.878
9	1.058	1.129	1.391	19	1.673	1.840	2.372	29	2.466	2.664	3.306
10	1.074	1.153	1.365	20	2.091	2.337	2.943	30	2.060	2.228	2.771

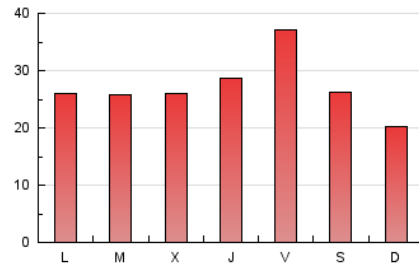
4. Gráficas (Nacional)

4.1 Por día de la semana (promedio)

N. únicos / Visitas (x 100)



Páginas (x 100)



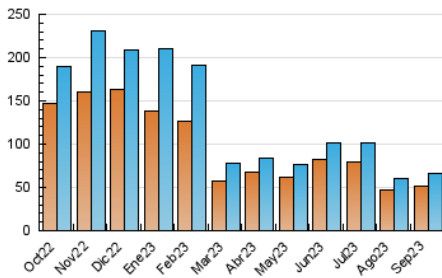
4.2 Por franja horaria (promedio)

Visitas_ (x 1000)

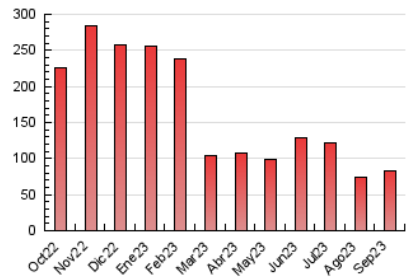
Páginas (x 1000)

4.3 Por meses

N. únicos / Visitas (x 1000)



Páginas (x 1000)



5. Observaciones

Este Medio Electrónico de Comunicación ha sido medido por la herramienta Google Analytics de Google (GA4)

6. Definiciones básicas (Para más información ver Normas Técnicas para el Control de los Medios Electrónicos de Comunicación)

Página Vista:

Conjunto de ficheros enviado a un usuario como resultado de una petición del mismo recibida por el servidor. Cuando la página está formada por varios marcos (frames), el conjunto de los mismos tendrá, a efectos de cómputo, la consideración de una página unitaria.

Visita:

Una secuencia ininterrumpida de páginas servidas a un usuario válido. Si dicho usuario no realiza peticiones de páginas en un periodo de tiempo (30 min) la siguiente petición constituirá el inicio de una nueva visita.

Navegador Único:

Total de combinaciones únicas de una dirección IP y un identificador adicional. Los medios pueden utilizar cookies o el Identificador de Alta de registro.

Duración Página Vista:

Tiempo acumulado en segundos de todas las páginas vistas (en visitas de dos o más páginas vistas), dividido por el número total de páginas vistas.

Duración Visita:

Tiempo en segundos de todas las visitas de dos o más páginas vistas, dividido por el número total de visitas de dos o más páginas vistas.

Tráfico nacional:

Audiencia/difusión correspondiente a España medida en base a los datos de las direcciones IP registradas por el sistema de medición.

7. Opinión

De OJDinteractiva, la división de INFORMACIÓN Y CONTROL DE PUBLICACIONES S.A.:

Hemos examinado la información facilitada por el editor del medio electrónico para el periodo que comprende la presente certificación.

Nuestro examen se ha realizado de acuerdo con las normas y procedimientos establecidos en las Normas Técnicas para el Control de los Medios Electrónicos de Comunicación.

En nuestra opinión, la presente acta presenta razonablemente la difusión/audiencia registrada por este medio electrónico.

ADVERTENCIA:

El trabajo de OJDinteractiva, la división de INFORMACIÓN Y CONTROL DE PUBLICACIONES S.A (INTROL) se limita a la realización de pruebas para la revisión de los datos de recuento suministrados por el editor con la finalidad de expresar una opinión sobre la razonabilidad de dichos datos de acuerdo con las Normas Técnicas para el control de los MEC.

Por tanto, INTROL no acepta responsabilidad alguna por las inexactitudes o errores que puedan existir en los datos de recuento. Tampoco acepta ninguna responsabilidad por la falsedad en los datos de recuento recibidos del editor, ni por otros datos de medición que no están incluidos en el análisis.

Octubre - 2023

OJDinteractiva