



INFORMACION Y CONTROL DE PUBLICACIONES, S.A.

Velázquez, 46, 1º Drcha - Tel. 91 435 00 32 Fax 91 435 96 05 - 28001 - MADRID
Av. Diagonal 497, 5a planta - Tel 93 439 24 18 Fax 93 419 25 34 - 08029 - BARCELONA

Título: MASQUEALBA.COM
URL Primaria: http://www.masquealba.com/
Editor: José María Moreno Arenas
Domicilio: Pº de la Cuba, 20-B, 2º E
Ciudad: 02002 ALBACETE
Teléfono:
Fax:
E-mail:
Clasificación: Noticias e Información
Sub-Clasificación: Noticias globales y actualidad



1. Cifras totales y promedios (Nacional e Internacional)

MES - AÑO	NAVEGADORES UNICOS	VISITAS	PAGINAS
Febrero - 2024	181.043	398.321	500.054
PROMEDIO DIARIO	11.862	13.735	17.243
PROMEDIO LUNES-VIERNES	11.619	13.579	17.181
PROMEDIO SABADO-DOMINGO	12.501	14.144	17.408
PAGINAS / VISITAS	1,26		
DURACION MEDIA VISITAS	0:01:31		
TIEMPO INTERACCIÓN MEDIO	0:01:39		

2. Secciones (Nacional e Internacional)

	PAGINAS	%
HOME	43.054	8.61 %
RESTO	457.000	91.39 %

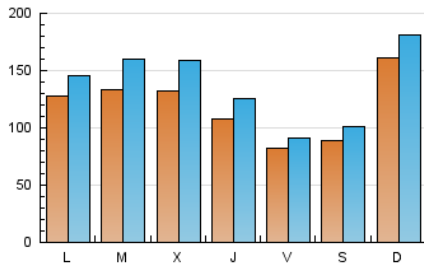
3. Por día del mes (Nacional e Internacional)

Día	N. únicos	Visitas	Páginas	Día	N. únicos	Visitas	Páginas	Día	N. únicos	Visitas	Páginas
1	4.623	5.280	6.993	11	19.789	22.699	28.255	21	9.103	10.617	12.505
2	5.965	6.482	8.311	12	19.562	22.784	27.355	22	7.613	8.417	10.237
3	7.475	8.465	11.951	13	15.139	16.922	20.264	23	5.563	6.080	7.709
4	19.388	20.627	25.316	14	10.959	11.855	15.087	24	7.210	8.080	9.376
5	12.700	14.102	16.985	15	9.275	10.668	12.878	25	16.614	19.547	22.449
6	20.868	27.557	37.923	16	8.686	9.641	11.927	26	9.799	10.994	18.667
7	25.007	32.819	41.492	17	5.845	6.263	7.781	27	7.837	8.922	11.657
8	19.483	24.086	29.672	18	8.469	9.707	12.275	28	7.641	8.390	10.686
9	12.513	14.317	18.169	19	8.973	10.369	12.695	29	13.020	14.293	16.867
10	15.217	17.765	21.857	20	9.667	10.573	12.715				

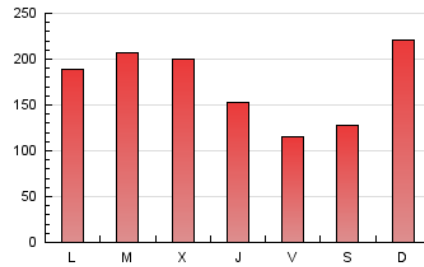
4. Gráficas (Nacional e Internacional)

4.1 Por día de la semana (promedio)

N. únicos / Visitas (x 100)

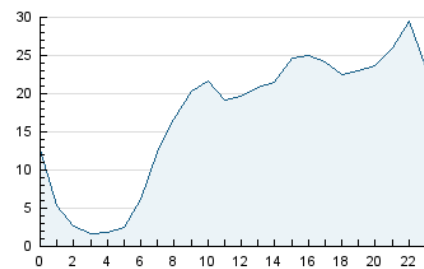


Páginas (x 100)

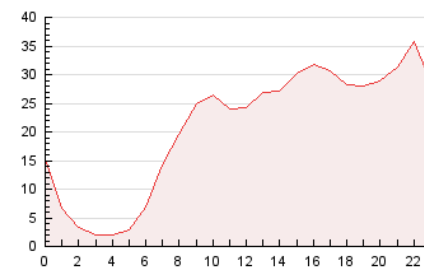


4.2 Por franja horaria (promedio)

Visitas_ (x 1000)

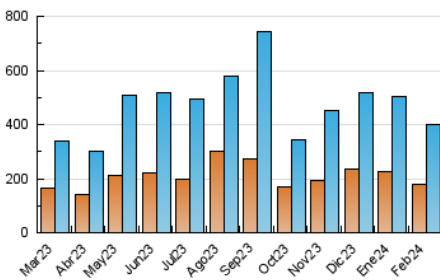


Páginas (x 1000)

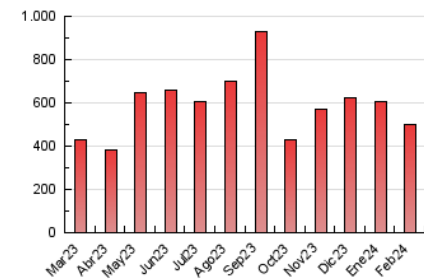


4.3 Por meses

N. únicos / Visitas (x 1000)



Páginas (x 1000)





INFORMACION Y CONTROL DE PUBLICACIONES, S.A.

Velázquez, 46, 1º Drcha - Tel. 91 435 00 32 Fax 91 435 96 05 - 28001 - MADRID
Av. Diagonal 497, 5a planta - Tel 93 439 24 18 Fax 93 419 25 34 - 08029 - BARCELONA

Anexo - Tráfico Nacional

Título: MASQUEALBA.COM
URL Primaria: http://www.masquealba.com/
Editor: José María Moreno Arenas
Domicilio: Pº de la Cuba, 20-B, 2º E
Ciudad: 02002 ALBACETE
Teléfono:
Fax:
E-mail:
Clasificación: Noticias e Información
Sub-Clasificación: Noticias globales y actualidad



1. Cifras totales y promedios (Nacional)

MES - AÑO	NAVEGADORES UNICOS	VISITAS	PAGINAS
Febrero - 2024	173.120	389.663	483.739
PROMEDIO DIARIO	11.571	13.437	16.681
PROMEDIO LUNES-VIERNES	11.320	13.262	16.617
PROMEDIO SABADO-DOMINGO	12.231	13.896	16.849
PAGINAS / VISITAS	1,24		
DURACION MEDIA VISITAS	0:01:32		
TIEMPO INTERACCIÓN MEDIO	0:01:42		

2. Secciones (Nacional)

	PAGINAS	%
HOME	42.464	8.78 %
RESTO	441.275	91.22 %

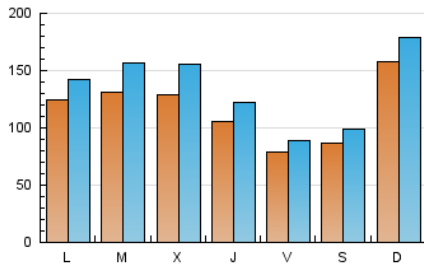
3. Por día del mes (Nacional)

Día	N. únicos	Visitas	Páginas	Día	N. únicos	Visitas	Páginas	Día	N. únicos	Visitas	Páginas
1	4.401	5.045	6.738	11	19.442	22.439	27.884	21	8.758	10.201	12.121
2	5.775	6.303	8.079	12	19.264	22.461	26.987	22	7.287	8.082	9.884
3	7.262	8.300	10.498	13	14.850	16.645	19.969	23	5.253	5.777	7.360
4	19.156	20.367	24.096	14	10.717	11.631	14.836	24	6.930	7.841	9.109
5	12.407	13.721	16.661	15	8.973	10.349	12.526	25	16.336	19.236	22.143
6	20.527	27.183	37.528	16	8.360	9.349	11.608	26	9.361	10.680	13.399
7	24.721	32.400	41.174	17	5.593	5.999	7.502	27	7.598	8.649	11.373
8	19.217	23.735	29.352	18	8.216	9.427	12.013	28	7.407	8.141	10.421
9	12.182	13.989	17.772	19	8.614	10.022	12.302	29	12.658	13.897	16.466
10	14.914	17.559	21.543	20	9.388	10.235	12.395				

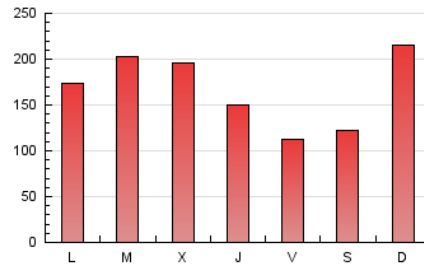
4. Gráficas (Nacional)

4.1 Por día de la semana (promedio)

N. únicos / Visitas (x 100)

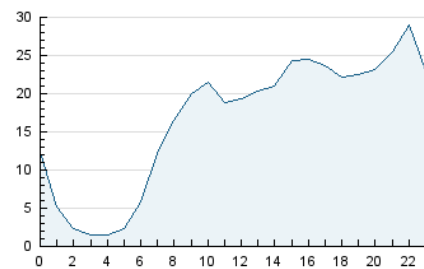


Páginas (x 100)

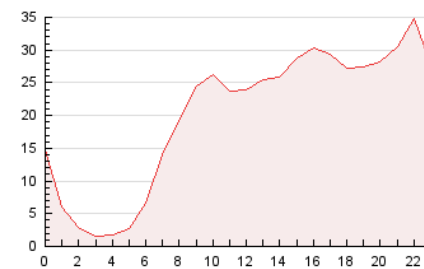


4.2 Por franja horaria (promedio)

Visitas_ (x 1000)

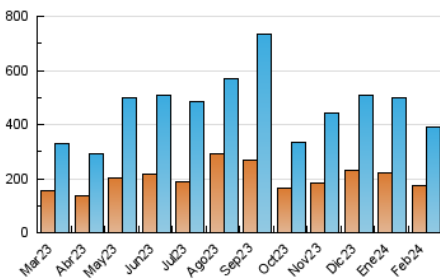


Páginas (x 1000)

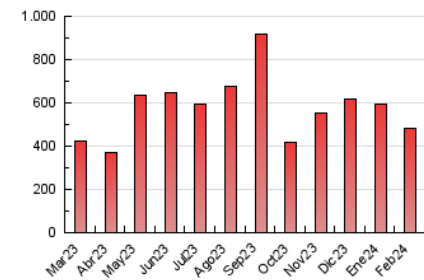


4.3 Por meses

N. únicos / Visitas (x 1000)



Páginas (x 1000)



5. Observaciones

Este Medio Electrónico de Comunicación ha sido medido por la herramienta Google Analytics de Google (GA4)

6. Definiciones básicas (Para más información ver Normas Técnicas para el Control de los Medios Electrónicos de Comunicación)

Página Vista:

Conjunto de ficheros enviado a un usuario como resultado de una petición del mismo recibida por el servidor. Cuando la página está formada por varios marcos (frames), el conjunto de los mismos tendrá, a efectos de cómputo, la consideración de una página unitaria.

Visita:

Una secuencia ininterrumpida de páginas servidas a un usuario válido. Si dicho usuario no realiza peticiones de páginas en un periodo de tiempo (30 min) la siguiente petición constituirá el inicio de una nueva visita.

Navegador Único:

Total de combinaciones únicas de una dirección IP y un identificador adicional. Los medios pueden utilizar cookies o el Identificador de Alta de registro.

Duración Página Vista:

Tiempo acumulado en segundos de todas las páginas vistas (en visitas de dos o más páginas vistas), dividido por el número total de páginas vistas.

Duración Visita:

Tiempo en segundos de todas las visitas de dos o más páginas vistas, dividido por el número total de visitas de dos o más páginas vistas.

Tráfico nacional:

Audiencia/difusión correspondiente a España medida en base a los datos de las direcciones IP registradas por el sistema de medición.

7. Opinión

De OJDinteractiva, la división de INFORMACIÓN Y CONTROL DE PUBLICACIONES S.A.:

Hemos examinado la información facilitada por el editor del medio electrónico para el periodo que comprende la presente certificación.

Nuestro examen se ha realizado de acuerdo con las normas y procedimientos establecidos en las Normas Técnicas para el Control de los Medios Electrónicos de Comunicación.

En nuestra opinión, la presente acta presenta razonablemente la difusión/audiencia registrada por este medio electrónico.

ADVERTENCIA:

El trabajo de OJDinteractiva, la división de INFORMACIÓN Y CONTROL DE PUBLICACIONES S.A (INTROL) se limita a la realización de pruebas para la revisión de los datos de recuento suministrados por el editor con la finalidad de expresar una opinión sobre la razonabilidad de dichos datos de acuerdo con las Normas Técnicas para el control de los MEC.

Por tanto, INTROL no acepta responsabilidad alguna por las inexactitudes o errores que puedan existir en los datos de recuento. Tampoco acepta ninguna responsabilidad por la falsedad en los datos de recuento recibidos del editor, ni por otros datos de medición que no están incluidos en el análisis.

Marzo - 2024

OJDinteractiva