



INFORMACION Y CONTROL DE PUBLICACIONES, S.A.

Velázquez, 46, 1º Drcha - Tel. 91 435 00 32 Fax 91 435 96 05 - 28001 - MADRID
Av. Diagonal 497, 5a planta - Tel 93 439 24 18 Fax 93 419 25 34 - 08029 - BARCELONA

Título: MASQUEALBA.COM
URL Primaria: http://www.masquealba.com/
Editor: José María Moreno Arenas
Domicilio: Pº de la Cuba, 20-B, 2º E
Ciudad: 02002 ALBACETE
Teléfono:
Fax:
E-mail:
Clasificación: Noticias e Información
Sub-Clasificación: Noticias globales y actualidad



1. Cifras totales y promedios (Nacional e Internacional)

MES - AÑO	NAVEGADORES UNICOS	VISITAS	PAGINAS
Febrero - 2025	90.248	167.850	229.289
PROMEDIO DIARIO	5.337	6.026	8.131
PROMEDIO LUNES-VIERNES	5.359	6.089	8.296
PROMEDIO SABADO-DOMINGO	5.281	5.870	7.721
PAGINAS / VISITAS	1,35		
DURACION MEDIA VISITAS	0:01:13		
TIEMPO INTERACCIÓN MEDIO	0:00:54		

2. Secciones (Nacional e Internacional)

	PAGINAS	%
HOME	0	0 %
RESTO	227.681	100.00 %

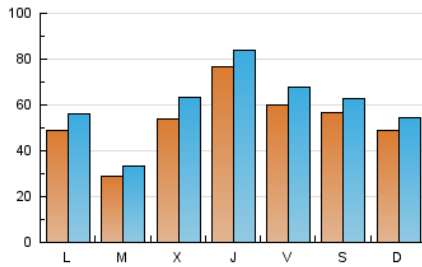
3. Por día del mes (Nacional e Internacional)

Día	N. únicos	Visitas	Páginas	Día	N. únicos	Visitas	Páginas	Día	N. únicos	Visitas	Páginas
1	3.601	4.072	5.334	11	3.814	4.418	6.067	21	6.132	6.863	8.800
2	4.174	4.731	6.600	12	11.162	13.270	17.189	22	3.709	4.298	5.709
3	3.371	3.885	5.700	13	12.961	14.077	17.300	23	5.092	5.637	8.101
4	1.536	1.817	2.586	14	7.606	8.545	11.149	24	5.997	6.822	9.495
5	4.268	5.025	6.769	15	6.973	7.550	9.130	25	3.325	3.696	5.205
6	3.298	3.708	5.344	16	3.947	4.535	6.062	26	2.615	2.951	4.263
7	5.217	6.040	7.986	17	3.231	3.748	5.571	27	6.641	7.702	11.015
8	8.323	9.193	11.548	18	2.949	3.425	4.922	28	4.968	5.599	8.245
9	6.427	6.942	9.287	19	3.527	4.120	5.708				
10	6.903	7.900	10.590	20	7.662	8.161	12.006				

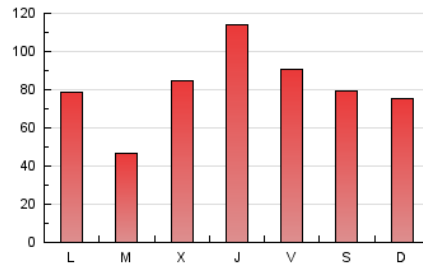
4. Gráficas (Nacional e Internacional)

4.1 Por día de la semana (promedio)

N. únicos / Visitas (x 100)

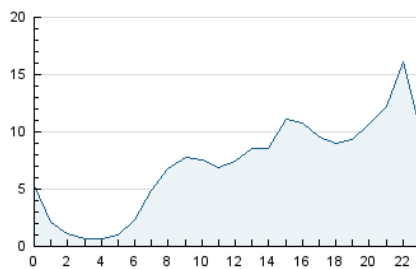


Páginas (x 100)

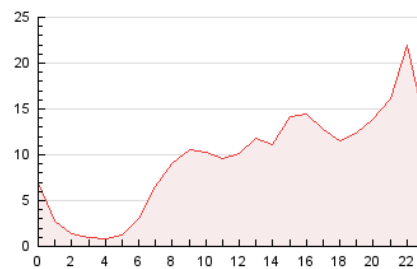


4.2 Por franja horaria (promedio)

Visitas_ (x 1000)

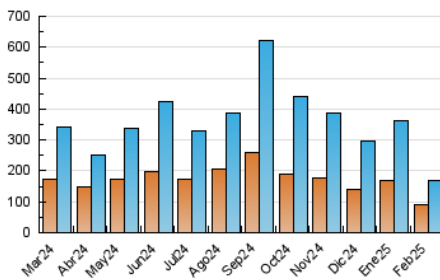


Páginas (x 1000)

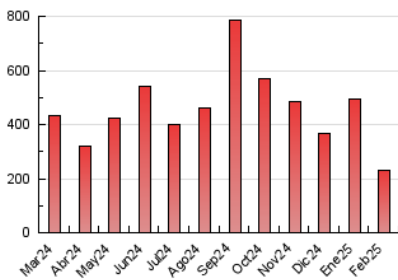


4.3 Por meses

N. únicos / Visitas (x 1000)



Páginas (x 1000)





INFORMACION Y CONTROL DE PUBLICACIONES, S.A.

Velázquez, 46, 1ª Drcha - Tel. 91 435 00 32 Fax 91 435 96 05 - 28001 - MADRID
Av. Diagonal 497, 5a planta - Tel 93 439 24 18 Fax 93 419 25 34 - 08029 - BARCELONA

Anexo - Tráfico Nacional

Título: MASQUEALBA.COM
URL Primaria: http://www.masquealba.com/
Editor: José María Moreno Arenas
Domicilio: Pº de la Cuba, 20-B, 2º E
Ciudad: 02002 ALBACETE
Teléfono:
Fax:
E-mail:
Clasificación: Noticias e Información
Sub-Clasificación: Noticias globales y actualidad



1. Cifras totales y promedios (Nacional)

MES - AÑO	NAVEGADORES UNICOS	VISITAS	PAGINAS
Febrero - 2025	86.562	164.089	224.418
PROMEDIO DIARIO	5.199	5.878	7.960
PROMEDIO LUNES-VIERNES	5.220	5.935	8.124
PROMEDIO SABADO-DOMINGO	5.148	5.736	7.550
PAGINAS / VISITAS	1,35		
DURACION MEDIA VISITAS	0:01:14		
TIEMPO INTERACCIÓN MEDIO	0:00:56		

2. Secciones (Nacional)

	PAGINAS	%
HOME	0	0 %
RESTO	222.877	100.00 %

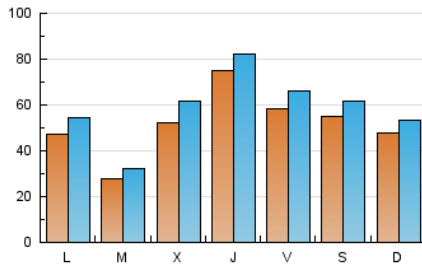
3. Por día del mes (Nacional)

Día	N. únicos	Visitas	Páginas	Día	N. únicos	Visitas	Páginas	Día	N. únicos	Visitas	Páginas
1	3.465	3.921	5.160	11	3.683	4.282	5.915	21	5.963	6.695	8.637
2	4.038	4.607	6.431	12	10.983	13.020	16.950	22	3.554	4.142	5.535
3	3.246	3.756	5.529	13	12.771	13.889	17.131	23	4.934	5.482	7.910
4	1.461	1.737	2.515	14	7.488	8.381	10.979	24	5.835	6.651	9.272
5	4.121	4.827	6.583	15	6.856	7.440	8.929	25	3.186	3.557	5.039
6	3.178	3.583	5.207	16	3.846	4.433	5.928	26	2.502	2.839	4.122
7	5.098	5.918	7.822	17	3.117	3.623	5.428	27	6.520	7.553	10.829
8	8.196	9.074	11.395	18	2.787	3.267	4.722	28	4.856	5.441	8.090
9	6.294	6.786	9.113	19	3.390	3.992	5.549				
10	6.743	7.717	10.388	20	7.462	7.974	11.769				

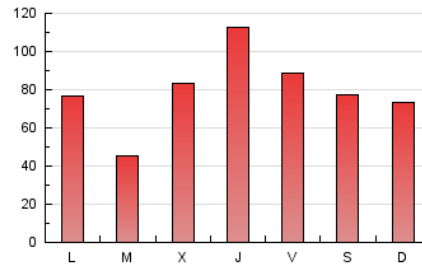
4. Gráficas (Nacional)

4.1 Por día de la semana (promedio)

N. únicos / Visitas (x 100)

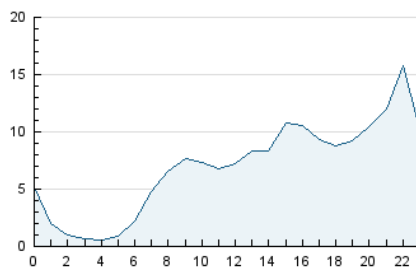


Páginas (x 100)

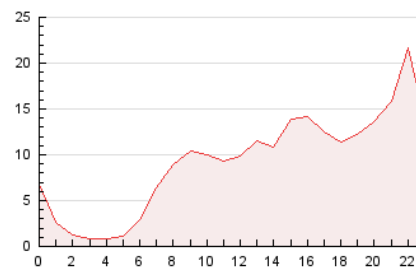


4.2 Por franja horaria (promedio)

Visitas_ (x 1000)

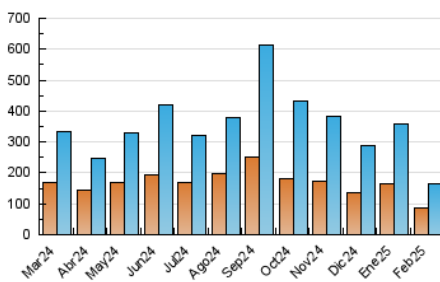


Páginas (x 1000)

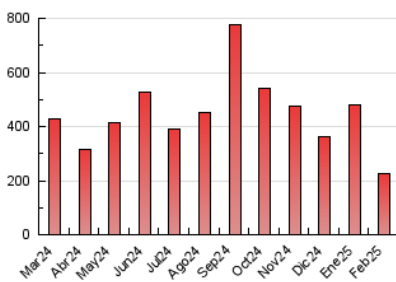


4.3 Por meses

N. únicos / Visitas (x 1000)



Páginas (x 1000)



5. Observaciones

Este Medio Electrónico de Comunicación ha sido medido por la herramienta Google Analytics de Google (GA4).

6. Definiciones básicas (Para más información ver Normas Técnicas para el Control de los Medios Electrónicos de Comunicación)

Página Vista:

Conjunto de ficheros enviado a un usuario como resultado de una petición del mismo recibida por el servidor. Cuando la página está formada por varios marcos (frames), el conjunto de los mismos tendrá, a efectos de cómputo, la consideración de una página unitaria.

Visita:

Una secuencia ininterrumpida de páginas servidas a un usuario válido. Si dicho usuario no realiza peticiones de páginas en un periodo de tiempo (30 min) la siguiente petición constituirá el inicio de una nueva visita.

Navegador Único:

Total de combinaciones únicas de una dirección IP y un identificador adicional. Los medios pueden utilizar cookies o el Identificador de Alta de registro.

Duración Página Vista:

Tiempo acumulado en segundos de todas las páginas vistas (en visitas de dos o más páginas vistas), dividido por el número total de páginas vistas.

Duración Visita:

Tiempo en segundos de todas las visitas de dos o más páginas vistas, dividido por el número total de visitas de dos o más páginas vistas.

Tráfico nacional:

Audiencia/difusión correspondiente a España medida en base a los datos de las direcciones IP registradas por el sistema de medición.

7. Opinión

De OJDinteractiva, la división de INFORMACIÓN Y CONTROL DE PUBLICACIONES S.A.:

Hemos examinado la información facilitada por el editor del medio electrónico para el periodo que comprende la presente certificación.

Nuestro examen se ha realizado de acuerdo con las normas y procedimientos establecidos en las Normas Técnicas para el Control de los Medios Electrónicos de Comunicación.

En nuestra opinión, la presente acta presenta razonablemente la difusión/audiencia registrada por este medio electrónico.

ADVERTENCIA:

El trabajo de OJDinteractiva, la división de INFORMACIÓN Y CONTROL DE PUBLICACIONES S.A (INTROL) se limita a la realización de pruebas para la revisión de los datos de recuento suministrados por el editor con la finalidad de expresar una opinión sobre la razonabilidad de dichos datos de acuerdo con las Normas Técnicas para el control de los MEC.

Por tanto, INTROL no acepta responsabilidad alguna por las inexactitudes o errores que puedan existir en los datos de recuento. Tampoco acepta ninguna responsabilidad por la falsedad en los datos de recuento recibidos del editor, ni por otros datos de medición que no están incluidos en el análisis.

Marzo - 2025

OJDinteractiva