



## INFORMACION Y CONTROL DE PUBLICACIONES, S.A.

Velázquez, 46, 1ª Drcha - Tel. 91 435 00 32 Fax 91 435 96 05 - 28001 - MADRID  
Av. Diagonal 497, 5a planta - Tel 93 439 24 18 Fax 93 419 25 34 - 08029 - BARCELONA

**Título:** ELMIRA.ES  
**URL Primaria:** https://www.elmira.es  
**Editor:** Mira Comunicación, S.L.  
**Domicilio:** Fermin Aranda, s/n Edificio Empresarial Despacho 4  
**Ciudad:** 11407 JEREZ DE LA FRONTERA  
**Teléfono:** 95 674 11 15  
**Fax:**  
**E-mail:**  
**Clasificación:** Noticias e Información  
**Sub-Clasificación:** Noticias globales y actualidad



### 1. Cifras totales y promedios (Nacional e Internacional)

MES - AÑO	NAVEGADORES UNICOS	VISITAS	PAGINAS
Abril - 2024	4.315.507	13.866.862	27.657.035
<b>PROMEDIO DIARIO</b>	<b>386.824</b>	<b>462.229</b>	<b>921.901</b>
<b>PROMEDIO LUNES-VIERNES</b>	373.748	444.367	881.582
<b>PROMEDIO SABADO-DOMINGO</b>	422.784	511.349	1.032.778
<b>PAGINAS / VISITAS</b>	1,99		
<b>DURACION MEDIA VISITAS</b>	0:02:00		
<b>TIEMPO INTERACCIÓN MEDIO</b>	0:02:36		

### 2. Secciones (Nacional e Internacional)

	PAGINAS	%
<b>HOME</b>	0	0 %
<b>RESTO</b>	27.657.035	100.00 %

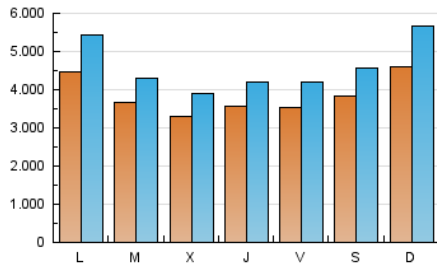
### 3. Por día del mes (Nacional e Internacional)

Día	N. únicos	Visitas	Páginas	Día	N. únicos	Visitas	Páginas	Día	N. únicos	Visitas	Páginas
1	497.188	603.506	1.311.129	11	296.061	356.103	660.748	21	454.918	551.621	1.152.783
2	402.018	479.670	988.994	12	311.221	368.154	712.643	22	435.944	523.923	1.077.123
3	359.961	421.083	807.300	13	411.126	492.180	974.075	23	386.962	469.323	929.281
4	334.426	390.319	738.011	14	458.299	559.287	1.112.589	24	385.015	463.065	920.657
5	314.055	362.077	701.850	15	385.141	465.762	905.602	25	502.909	595.375	1.218.618
6	377.398	446.069	891.423	16	262.612	299.851	587.701	26	443.103	539.561	1.031.863
7	447.841	546.469	1.086.691	17	284.135	323.929	629.073	27	415.647	499.113	993.617
8	504.460	624.261	1.270.570	18	290.593	336.470	631.098	28	481.969	610.037	1.255.514
9	419.840	498.898	986.925	19	347.118	410.667	790.849	29	409.956	491.062	1.011.794
10	295.559	349.008	657.893	20	335.075	386.017	795.530	30	354.181	404.002	825.091

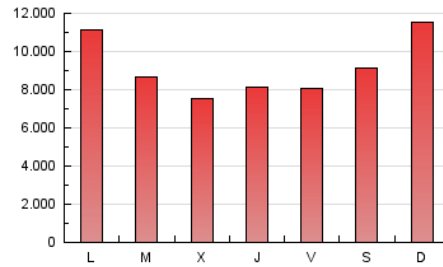
#### 4. Gráficas (Nacional e Internacional)

##### 4.1 Por día de la semana (promedio)

N. únicos / Visitas (x 100)

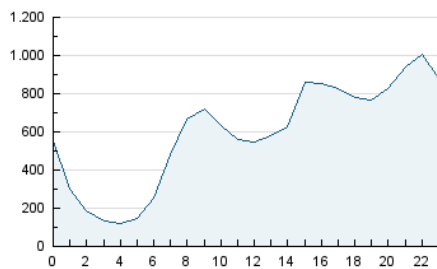


Páginas (x 100)

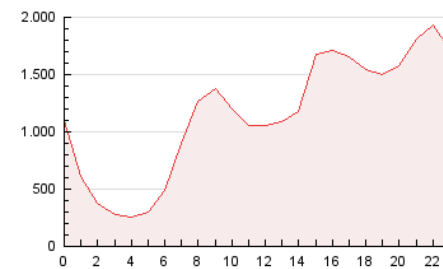


##### 4.2 Por franja horaria (promedio)

Visitas\_ (x 1000)

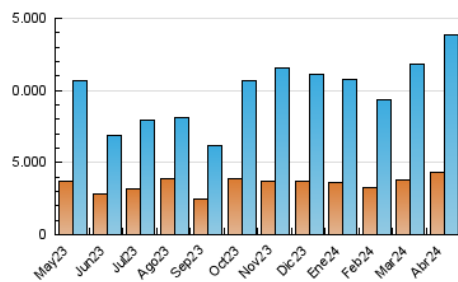


Páginas (x 1000)

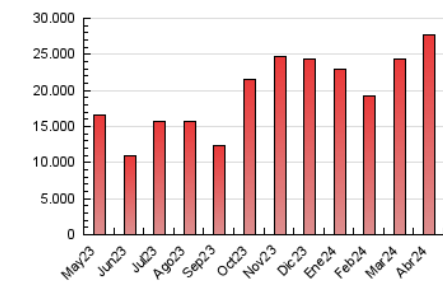


##### 4.3 Por meses

N. únicos / Visitas (x 1000)



Páginas (x 1000)





## INFORMACION Y CONTROL DE PUBLICACIONES, S.A.

Velázquez, 46, 1º Drcha - Tel. 91 435 00 32 Fax 91 435 96 05 - 28001 - MADRID  
Av. Diagonal 497, 5a planta - Tel 93 439 24 18 Fax 93 419 25 34 - 08029 - BARCELONA

### Anexo - Tráfico Nacional

**Título:** ELMIRA.ES  
**URL Primaria:** https://www.elmira.es  
**Editor:** Mira Comunicación, S.L.  
**Domicilio:** Fermin Aranda, s/n Edificio Empresarial Despacho 4  
**Ciudad:** 11407 JEREZ DE LA FRONTERA  
**Teléfono:** 95 674 11 15  
**Fax:**  
**E-mail:**  
**Clasificación:** Noticias e Información  
**Sub-Clasificación:** Noticias globales y actualidad



#### 1. Cifras totales y promedios (Nacional)

MES - AÑO	NAVEGADORES UNICOS	VISITAS	PAGINAS
Abril - 2024	3.625.078	12.626.980	25.159.542
<b>PROMEDIO DIARIO</b>	<b>349.363</b>	<b>420.899</b>	<b>838.651</b>
<b>PROMEDIO LUNES-VIERNES</b>	336.217	402.454	797.917
<b>PROMEDIO SABADO-DOMINGO</b>	385.516	471.624	950.670
<b>PAGINAS / VISITAS</b>	1,99		
<b>DURACION MEDIA VISITAS</b>	0:02:04		
<b>TIEMPO INTERACCIÓN MEDIO</b>	0:02:51		

#### 2. Secciones (Nacional)

	PAGINAS	%
<b>HOME</b>	0	0 %
<b>RESTO</b>	25.159.542	100.00 %

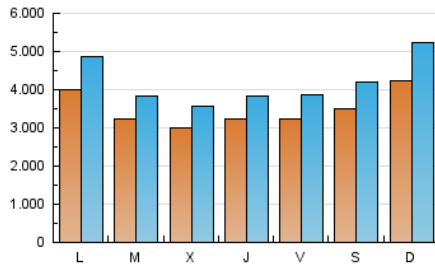
#### 3. Por día del mes (Nacional)

Día	N. únicos	Visitas	Páginas	Día	N. únicos	Visitas	Páginas	Día	N. únicos	Visitas	Páginas
<b>1</b>	445.791	542.734	1.193.406	<b>11</b>	271.101	329.054	605.070	<b>21</b>	418.121	508.882	1.069.908
<b>2</b>	359.626	434.227	891.085	<b>12</b>	286.967	343.896	658.601	<b>22</b>	382.837	458.117	954.370
<b>3</b>	324.340	379.742	728.821	<b>13</b>	371.732	450.994	892.508	<b>23</b>	333.675	407.941	808.658
<b>4</b>	305.285	353.572	675.594	<b>14</b>	406.052	505.266	1.001.827	<b>24</b>	347.273	426.320	840.641
<b>5</b>	289.155	332.735	644.234	<b>15</b>	335.594	411.318	800.060	<b>25</b>	460.311	547.395	1.121.089
<b>6</b>	342.396	411.536	821.145	<b>16</b>	230.472	263.136	518.728	<b>26</b>	396.737	485.524	924.850
<b>7</b>	417.766	513.154	1.020.810	<b>17</b>	256.971	298.031	574.152	<b>27</b>	377.331	461.328	904.505
<b>8</b>	463.548	577.887	1.182.168	<b>18</b>	260.011	303.194	563.498	<b>28</b>	446.030	566.237	1.168.434
<b>9</b>	377.401	447.985	892.951	<b>19</b>	317.747	378.553	720.663	<b>29</b>	370.613	449.582	921.487
<b>10</b>	266.336	322.845	596.393	<b>20</b>	304.697	355.595	726.226	<b>30</b>	314.979	360.200	737.660

## 4. Gráficas (Nacional)

### 4.1 Por día de la semana (promedio)

N. únicos / Visitas (x 100)

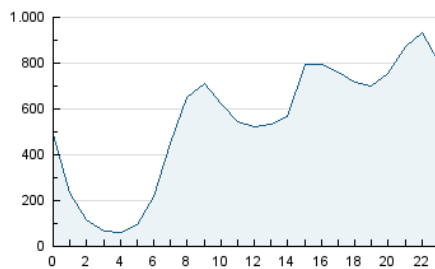


Páginas (x 100)

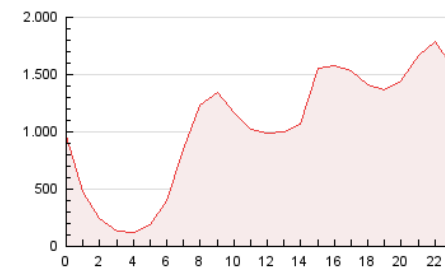


### 4.2 Por franja horaria (promedio)

Visitas\_ (x 1000)

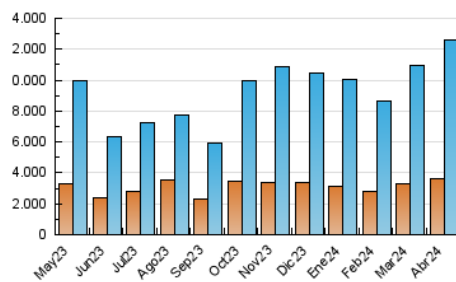


Páginas (x 1000)

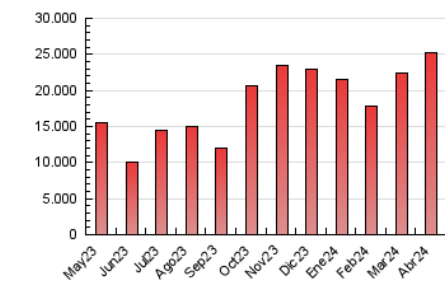


### 4.3 Por meses

N. únicos / Visitas (x 1000)



Páginas (x 1000)



## 5. Observaciones

Este Medio Electrónico de Comunicación ha sido medido por la herramienta Google Analytics de Google (GA4)

## 6. Definiciones básicas (Para más información ver Normas Técnicas para el Control de los Medios Electrónicos de Comunicación)

### Página Vista:

Conjunto de ficheros enviado a un usuario como resultado de una petición del mismo recibida por el servidor. Cuando la página está formada por varios marcos (frames), el conjunto de los mismos tendrá, a efectos de cómputo, la consideración de una página unitaria.

### Visita:

Una secuencia ininterrumpida de páginas servidas a un usuario válido. Si dicho usuario no realiza peticiones de páginas en un periodo de tiempo (30 min) la siguiente petición constituirá el inicio de una nueva visita.

### Navegador Único:

Total de combinaciones únicas de una dirección IP y un identificador adicional. Los medios pueden utilizar cookies o el Identificador de Alta de registro.

### Duración Página Vista:

Tiempo acumulado en segundos de todas las páginas vistas (en visitas de dos o más páginas vistas), dividido por el número total de páginas vistas.

### Duración Visita:

Tiempo en segundos de todas las visitas de dos o más páginas vistas, dividido por el número total de visitas de dos o más páginas vistas.

### Tráfico nacional:

Audiencia/difusión correspondiente a España medida en base a los datos de las direcciones IP registradas por el sistema de medición.

## 7. Opinión

De OJDinteractiva, la división de INFORMACIÓN Y CONTROL DE PUBLICACIONES S.A.:

Hemos examinado la información facilitada por el editor del medio electrónico para el periodo que comprende la presente certificación.

Nuestro examen se ha realizado de acuerdo con las normas y procedimientos establecidos en las Normas Técnicas para el Control de los Medios Electrónicos de Comunicación.

En nuestra opinión, la presente acta presenta razonablemente la difusión/audiencia registrada por este medio electrónico.

### ADVERTENCIA:

El trabajo de OJDinteractiva, la división de INFORMACIÓN Y CONTROL DE PUBLICACIONES S.A (INTROL) se limita a la realización de pruebas para la revisión de los datos de recuento suministrados por el editor con la finalidad de expresar una opinión sobre la razonabilidad de dichos datos de acuerdo con las Normas Técnicas para el control de los MEC.

Por tanto, INTROL no acepta responsabilidad alguna por las inexactitudes o errores que puedan existir en los datos de recuento. Tampoco acepta ninguna responsabilidad por la falsedad en los datos de recuento recibidos del editor, ni por otros datos de medición que no están incluidos en el análisis.

Mayo - 2024

OJDinteractiva