



## INFORMACION Y CONTROL DE PUBLICACIONES, S.A.

Velázquez, 46, 1ª Drcha - Tel. 91 435 00 32 Fax 91 435 96 05 - 28001 - MADRID  
Av. Diagonal 497, 5a planta - Tel 93 439 24 18 Fax 93 419 25 34 - 08029 - BARCELONA

**Título:** ELMIRA.ES  
**URL Primaria:** https://www.elmira.es  
**Editor:** Mira Comunicación, S.L.  
**Domicilio:** Fermin Aranda, s/n Edificio Empresarial Despacho 4  
**Ciudad:** 11407 JEREZ DE LA FRONTERA  
**Teléfono:** 95 674 11 15  
**Fax:**  
**E-mail:**  
**Clasificación:** Noticias e Información  
**Sub-Clasificación:** Noticias globales y actualidad



### 1. Cifras totales y promedios (Nacional e Internacional)

MES - AÑO	NAVEGADORES UNICOS	VISITAS	PAGINAS
Mayo - 2024	3.666.326	11.359.575	22.311.682
<b>PROMEDIO DIARIO</b>	<b>313.422</b>	<b>366.438</b>	<b>719.732</b>
<b>PROMEDIO LUNES-VIERNES</b>	309.749	360.001	703.928
<b>PROMEDIO SABADO-DOMINGO</b>	323.980	384.945	765.167
<b>PAGINAS / VISITAS</b>	1,96		
<b>DURACION MEDIA VISITAS</b>	0:01:54		
<b>TIEMPO INTERACCIÓN MEDIO</b>	0:02:26		

### 2. Secciones (Nacional e Internacional)

	PAGINAS	%
<b>HOME</b>	0	0 %
<b>RESTO</b>	22.311.682	100.00 %

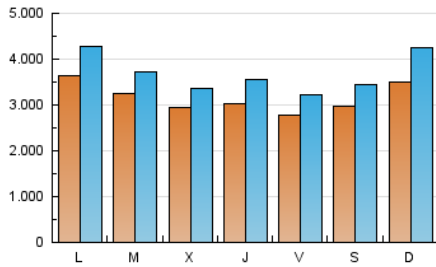
### 3. Por día del mes (Nacional e Internacional)

Día	N. únicos	Visitas	Páginas	Día	N. únicos	Visitas	Páginas	Día	N. únicos	Visitas	Páginas
1	340.549	400.895	830.446	11	310.156	364.308	738.328	21	341.028	391.454	753.830
2	285.400	342.167	675.524	12	356.029	427.935	825.220	22	314.784	345.107	694.452
3	214.498	251.161	477.781	13	361.666	429.791	838.892	23	333.157	391.056	765.790
4	213.427	240.651	489.754	14	329.889	375.077	721.377	24	280.348	330.668	636.488
5	260.491	321.686	612.897	15	326.219	371.228	712.877	25	315.041	365.083	742.424
6	297.915	360.510	712.843	16	338.471	396.195	734.928	26	403.769	483.705	976.608
7	276.885	322.245	631.990	17	323.387	379.700	747.222	27	410.824	477.815	973.576
8	215.332	240.744	451.613	18	353.605	410.502	812.289	28	347.988	402.103	811.726
9	259.363	301.803	560.720	19	379.325	465.691	923.814	29	276.829	328.311	624.038
10	320.490	370.540	728.959	20	383.561	448.422	884.638	30	300.859	348.210	674.723
								31	244.788	274.812	545.915

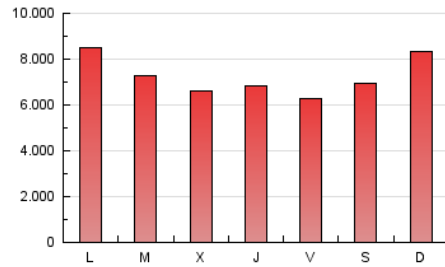
### 4. Gráficas (Nacional e Internacional)

#### 4.1 Por día de la semana (promedio)

N. únicos / Visitas (x 100)

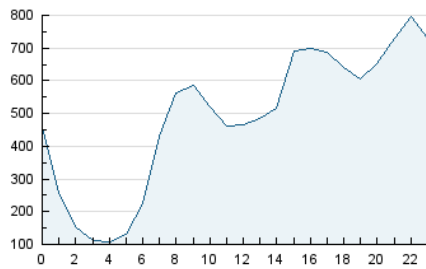


Páginas (x 100)

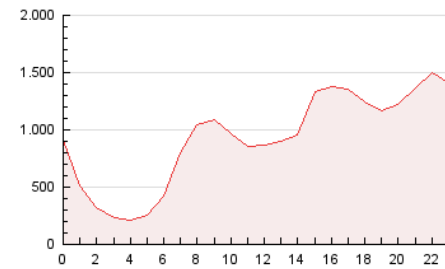


#### 4.2 Por franja horaria (promedio)

Visitas\_ (x 1000)

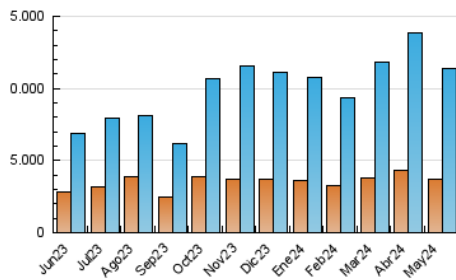


Páginas (x 1000)

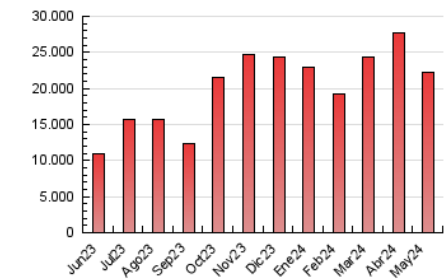


#### 4.3 Por meses

N. únicos / Visitas (x 1000)



Páginas (x 1000)





## INFORMACION Y CONTROL DE PUBLICACIONES, S.A.

Velázquez, 46, 1ª Drcha - Tel. 91 435 00 32 Fax 91 435 96 05 - 28001 - MADRID  
 Av. Diagonal 497, 5a planta - Tel 93 439 24 18 Fax 93 419 25 34 - 08029 - BARCELONA

### Anexo - Tráfico Nacional

**Título:** ELMIRA.ES  
**URL Primaria:** https://www.elmira.es  
**Editor:** Mira Comunicación, S.L.  
**Domicilio:** Fermin Aranda, s/n Edificio Empresarial Despacho 4  
**Ciudad:** 11407 JEREZ DE LA FRONTERA  
**Teléfono:** 95 674 11 15  
**Fax:**  
**E-mail:**  
**Clasificación:** Noticias e Información  
**Sub-Clasificación:** Noticias globales y actualidad



#### 1. Cifras totales y promedios (Nacional)

MES - AÑO	NAVEGADORES UNICOS	VISITAS	PAGINAS
Mayo - 2024	2.992.622	10.186.046	19.990.090
<b>PROMEDIO DIARIO</b>	<b>278.360</b>	<b>328.582</b>	<b>644.842</b>
<b>PROMEDIO LUNES-VIERNES</b>	274.602	322.192	629.378
<b>PROMEDIO SABADO-DOMINGO</b>	289.164	346.955	689.300
<b>PAGINAS / VISITAS</b>	1,96		
<b>DURACION MEDIA VISITAS</b>	0:01:58		
<b>TIEMPO INTERACCIÓN MEDIO</b>	0:02:44		

#### 2. Secciones (Nacional)

	PAGINAS	%
<b>HOME</b>	0	0 %
<b>RESTO</b>	19.990.090	100.00 %

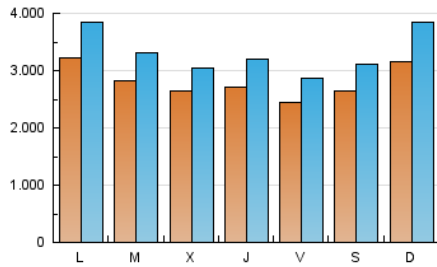
#### 3. Por día del mes (Nacional)

Día	N. únicos	Visitas	Páginas	Día	N. únicos	Visitas	Páginas	Día	N. únicos	Visitas	Páginas
<b>1</b>	307.891	366.643	755.377	<b>11</b>	280.443	332.969	673.021	<b>21</b>	276.932	322.920	628.853
<b>2</b>	242.032	295.454	575.057	<b>12</b>	328.914	392.217	763.969	<b>22</b>	265.339	297.958	598.205
<b>3</b>	183.745	219.687	410.796	<b>13</b>	326.146	391.632	760.644	<b>23</b>	300.390	354.079	696.413
<b>4</b>	184.506	211.929	425.637	<b>14</b>	292.606	335.655	646.153	<b>24</b>	239.163	285.719	552.360
<b>5</b>	234.516	289.287	553.308	<b>15</b>	295.094	335.211	647.498	<b>25</b>	272.914	321.462	656.005
<b>6</b>	271.436	330.455	653.168	<b>16</b>	308.623	363.234	670.450	<b>26</b>	353.804	432.762	877.676
<b>7</b>	252.095	293.819	575.651	<b>17</b>	291.730	341.332	676.221	<b>27</b>	361.780	426.121	869.032
<b>8</b>	194.137	218.033	406.019	<b>18</b>	317.586	373.934	731.436	<b>28</b>	311.008	369.211	733.124
<b>9</b>	235.358	274.980	508.894	<b>19</b>	340.628	421.079	833.350	<b>29</b>	255.013	301.359	577.017
<b>10</b>	290.040	341.713	668.717	<b>20</b>	330.346	390.996	771.515	<b>30</b>	267.812	312.995	609.578
								<b>31</b>	217.136	241.201	484.946

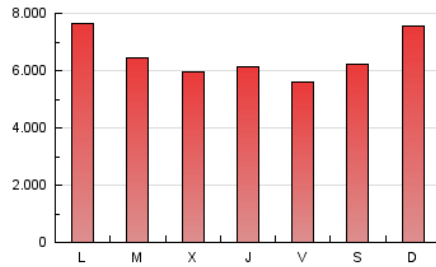
## 4. Gráficas (Nacional)

### 4.1 Por día de la semana (promedio)

N. únicos / Visitas (x 100)

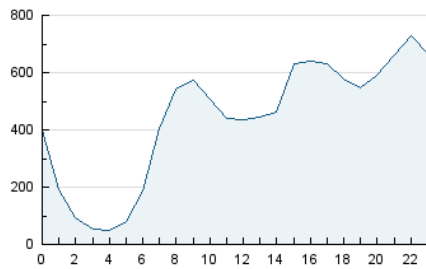


Páginas (x 100)

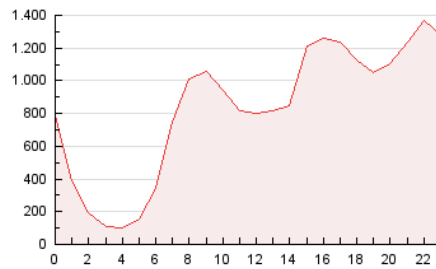


### 4.2 Por franja horaria (promedio)

Visitas\_ (x 1000)

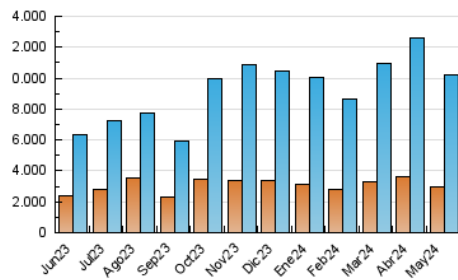


Páginas (x 1000)

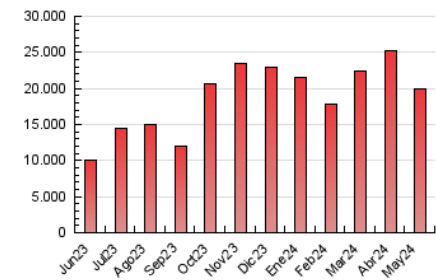


### 4.3 Por meses

N. únicos / Visitas (x 1000)



Páginas (x 1000)



## 5. Observaciones

Este Medio Electrónico de Comunicación ha sido medido por la herramienta Google Analytics de Google (GA4)

## 6. Definiciones básicas (Para más información ver Normas Técnicas para el Control de los Medios Electrónicos de Comunicación)

### Página Vista:

Conjunto de ficheros enviado a un usuario como resultado de una petición del mismo recibida por el servidor. Cuando la página está formada por varios marcos (frames), el conjunto de los mismos tendrá, a efectos de cómputo, la consideración de una página unitaria.

### Visita:

Una secuencia ininterrumpida de páginas servidas a un usuario válido. Si dicho usuario no realiza peticiones de páginas en un periodo de tiempo (30 min) la siguiente petición constituirá el inicio de una nueva visita.

### Navegador Único:

Total de combinaciones únicas de una dirección IP y un identificador adicional. Los medios pueden utilizar cookies o el Identificador de Alta de registro.

### Duración Página Vista:

Tiempo acumulado en segundos de todas las páginas vistas (en visitas de dos o más páginas vistas), dividido por el número total de páginas vistas.

### Duración Visita:

Tiempo en segundos de todas las visitas de dos o más páginas vistas, dividido por el número total de visitas de dos o más páginas vistas.

### Tráfico nacional:

Audiencia/difusión correspondiente a España medida en base a los datos de las direcciones IP registradas por el sistema de medición.

## 7. Opinión

De OJDinteractiva, la división de INFORMACIÓN Y CONTROL DE PUBLICACIONES S.A.:

Hemos examinado la información facilitada por el editor del medio electrónico para el periodo que comprende la presente certificación.

Nuestro examen se ha realizado de acuerdo con las normas y procedimientos establecidos en las Normas Técnicas para el Control de los Medios Electrónicos de Comunicación.

En nuestra opinión, la presente acta presenta razonablemente la difusión/audiencia registrada por este medio electrónico.

### ADVERTENCIA:

El trabajo de OJDinteractiva, la división de INFORMACIÓN Y CONTROL DE PUBLICACIONES S.A (INTROL) se limita a la realización de pruebas para la revisión de los datos de recuento suministrados por el editor con la finalidad de expresar una opinión sobre la razonabilidad de dichos datos de acuerdo con las Normas Técnicas para el control de los MEC.

Por tanto, INTROL no acepta responsabilidad alguna por las inexactitudes o errores que puedan existir en los datos de recuento. Tampoco acepta ninguna responsabilidad por la falsedad en los datos de recuento recibidos del editor, ni por otros datos de medición que no están incluidos en el análisis.

Junio - 2024

OJDinteractiva