



## INFORMACION Y CONTROL DE PUBLICACIONES, S.A.

Velázquez, 46, 1º Drcha - Tel. 91 435 00 32 Fax 91 435 96 05 - 28001 - MADRID  
Av. Diagonal 497, 5a planta - Tel 93 439 24 18 Fax 93 419 25 34 - 08029 - BARCELONA

**Título:** ELMIRA.ES  
**URL Primaria:** https://www.elmira.es  
**Editor:** Mira Comunicación, S.L.  
**Domicilio:** Fermin Aranda, s/n Edificio Empresarial Despacho 4  
**Ciudad:** 11407 JEREZ DE LA FRONTERA  
**Teléfono:** 95 674 11 15  
**Fax:**  
**E-mail:**  
**Clasificación:** Noticias e Información  
**Sub-Clasificación:** Noticias globales y actualidad



### 1. Cifras totales y promedios (Nacional e Internacional)

MES - AÑO	NAVEGADORES UNICOS	VISITAS	PAGINAS
Julio - 2024	4.268.145	11.601.184	23.234.425
<b>PROMEDIO DIARIO</b>	<b>325.220</b>	<b>374.232</b>	<b>749.498</b>
<b>PROMEDIO LUNES-VIERNES</b>	326.943	374.752	748.921
<b>PROMEDIO SABADO-DOMINGO</b>	320.268	372.737	751.156
<b>PAGINAS / VISITAS</b>	2,00		
<b>DURACION MEDIA VISITAS</b>	0:01:51		
<b>TIEMPO INTERACCIÓN MEDIO</b>	0:01:54		

### 2. Secciones (Nacional e Internacional)

	PAGINAS	%
<b>HOME</b>	0	0 %
<b>RESTO</b>	23.234.425	100.00 %

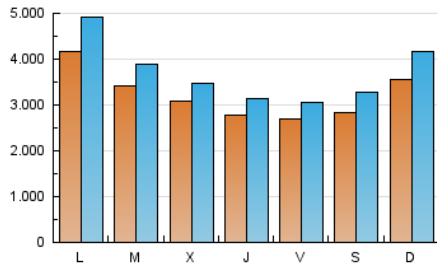
### 3. Por día del mes (Nacional e Internacional)

Día	N. únicos	Visitas	Páginas	Día	N. únicos	Visitas	Páginas	Día	N. únicos	Visitas	Páginas
1	414.610	493.733	1.017.642	11	259.309	300.550	579.069	21	366.808	422.291	834.722
2	357.436	415.213	842.236	12	254.412	286.347	570.987	22	497.129	559.391	1.148.194
3	318.120	372.210	768.321	13	275.774	316.251	629.722	23	375.654	425.706	819.859
4	258.546	288.598	582.295	14	337.081	378.218	816.259	24	394.647	430.119	869.257
5	235.676	258.236	515.525	15	373.399	431.174	864.533	25	356.977	399.931	795.473
6	304.978	352.531	709.745	16	312.011	348.133	704.010	26	348.419	406.721	772.940
7	442.911	541.572	1.126.091	17	270.968	307.928	630.550	27	289.923	343.096	661.861
8	460.053	555.700	1.157.678	18	233.117	264.099	511.803	28	278.689	327.279	648.185
9	349.304	397.971	805.616	19	244.094	274.561	522.646	29	338.860	414.922	791.615
10	251.002	277.420	557.565	20	265.983	300.658	582.659	30	310.043	363.243	712.142
								31	305.896	347.382	685.225

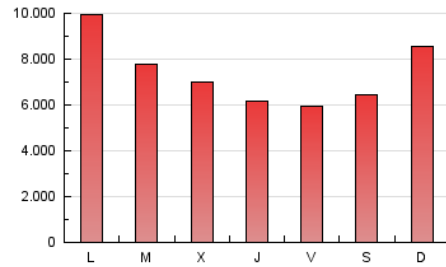
#### 4. Gráficas (Nacional e Internacional)

##### 4.1 Por día de la semana (promedio)

N. únicos / Visitas (x 100)

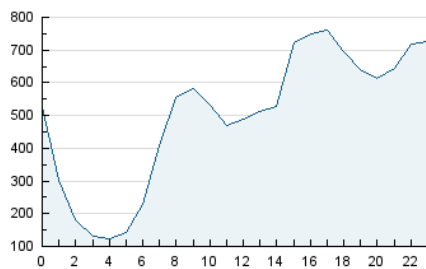


Páginas (x 100)

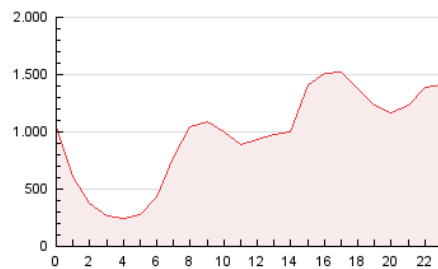


##### 4.2 Por franja horaria (promedio)

Visitas\_ (x 1000)

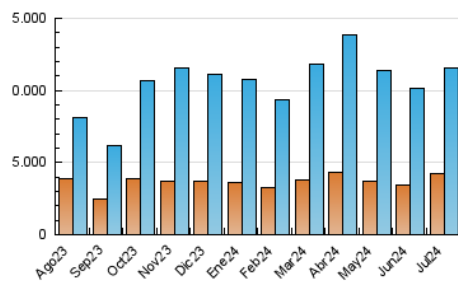


Páginas (x 1000)

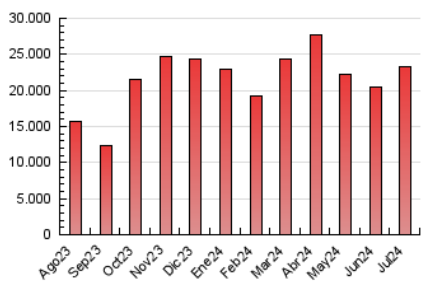


##### 4.3 Por meses

N. únicos / Visitas (x 1000)



Páginas (x 1000)





## INFORMACION Y CONTROL DE PUBLICACIONES, S.A.

Velázquez, 46, 1ª Drcha - Tel. 91 435 00 32 Fax 91 435 96 05 - 28001 - MADRID  
 Av. Diagonal 497, 5a planta - Tel 93 439 24 18 Fax 93 419 25 34 - 08029 - BARCELONA

### Anexo - Tráfico Nacional

**Título:** ELMIRA.ES  
**URL Primaria:** https://www.elmira.es  
**Editor:** Mira Comunicación, S.L.  
**Domicilio:** Fermin Aranda, s/n Edificio Empresarial Despacho 4  
**Ciudad:** 11407 JEREZ DE LA FRONTERA  
**Teléfono:** 95 674 11 15  
**Fax:**  
**E-mail:**  
**Clasificación:** Noticias e Información  
**Sub-Clasificación:** Noticias globales y actualidad



#### 1. Cifras totales y promedios (Nacional)

MES - AÑO	NAVEGADORES UNICOS	VISITAS	PAGINAS
Julio - 2024	3.322.436	10.158.960	20.376.601
<b>PROMEDIO DIARIO</b>	<b>281.254</b>	<b>327.708</b>	<b>657.310</b>
<b>PROMEDIO LUNES-VIERNES</b>	282.220	327.367	655.001
<b>PROMEDIO SABADO-DOMINGO</b>	278.477	328.689	663.947
<b>PAGINAS / VISITAS</b>	2,01		
<b>DURACION MEDIA VISITAS</b>	0:01:54		
<b>TIEMPO INTERACCIÓN MEDIO</b>	0:02:13		

#### 2. Secciones (Nacional)

	PAGINAS	%
<b>HOME</b>	0	0 %
<b>RESTO</b>	20.376.601	100.00 %

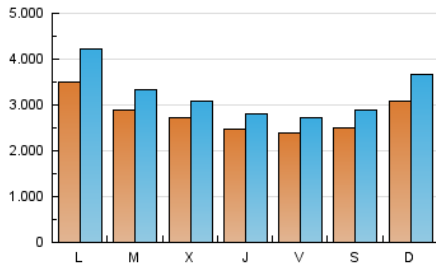
#### 3. Por día del mes (Nacional)

Día	N. únicos	Visitas	Páginas	Día	N. únicos	Visitas	Páginas	Día	N. únicos	Visitas	Páginas
1	375.342	451.284	921.171	11	227.781	267.036	515.352	21	307.693	362.183	712.769
2	316.812	378.427	756.497	12	227.433	257.387	515.140	22	383.200	447.140	912.544
3	288.829	336.157	699.859	13	243.767	281.802	561.787	23	293.243	336.567	649.075
4	224.778	253.972	509.297	14	272.444	317.641	687.735	24	347.453	380.310	769.130
5	197.163	219.577	436.443	15	278.538	330.916	682.933	25	325.145	364.310	724.314
6	261.594	306.380	621.541	16	248.388	279.137	581.478	26	317.513	371.249	707.522
7	396.851	489.966	1.028.971	17	238.473	276.596	564.226	27	262.105	310.386	597.565
8	411.192	504.696	1.042.702	18	206.426	233.508	456.149	28	252.762	299.201	591.716
9	304.970	353.734	704.504	19	209.788	238.606	455.077	29	303.323	371.470	718.965
10	216.236	239.501	484.499	20	230.598	261.953	509.489	30	275.748	324.393	639.951
								31	273.294	313.475	618.200

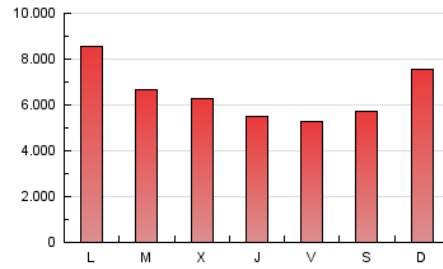
### 4. Gráficas (Nacional)

#### 4.1 Por día de la semana (promedio)

N. únicos / Visitas (x 100)



Páginas (x 100)

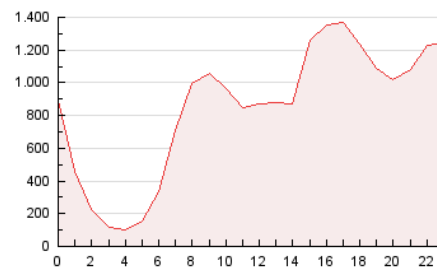


#### 4.2 Por franja horaria (promedio)

Visitas\_ (x 1000)

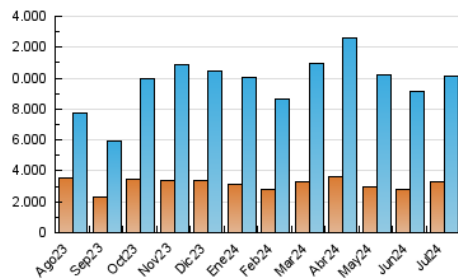


Páginas (x 1000)

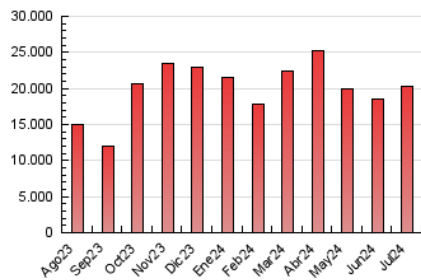


#### 4.3 Por meses

N. únicos / Visitas (x 1000)



Páginas (x 1000)



## 5. Observaciones

Este Medio Electrónico de Comunicación ha sido medido por la herramienta Google Analytics de Google (GA4)

## 6. Definiciones básicas (Para más información ver Normas Técnicas para el Control de los Medios Electrónicos de Comunicación)

### Página Vista:

Conjunto de ficheros enviado a un usuario como resultado de una petición del mismo recibida por el servidor. Cuando la página está formada por varios marcos (frames), el conjunto de los mismos tendrá, a efectos de cómputo, la consideración de una página unitaria.

### Visita:

Una secuencia ininterrumpida de páginas servidas a un usuario válido. Si dicho usuario no realiza peticiones de páginas en un periodo de tiempo (30 min) la siguiente petición constituirá el inicio de una nueva visita.

### Navegador Único:

Total de combinaciones únicas de una dirección IP y un identificador adicional. Los medios pueden utilizar cookies o el Identificador de Alta de registro.

### Duración Página Vista:

Tiempo acumulado en segundos de todas las páginas vistas (en visitas de dos o más páginas vistas), dividido por el número total de páginas vistas.

### Duración Visita:

Tiempo en segundos de todas las visitas de dos o más páginas vistas, dividido por el número total de visitas de dos o más páginas vistas.

### Tráfico nacional:

Audiencia/difusión correspondiente a España medida en base a los datos de las direcciones IP registradas por el sistema de medición.

## 7. Opinión

De OJDinteractiva, la división de INFORMACIÓN Y CONTROL DE PUBLICACIONES S.A.:

Hemos examinado la información facilitada por el editor del medio electrónico para el periodo que comprende la presente certificación.

Nuestro examen se ha realizado de acuerdo con las normas y procedimientos establecidos en las Normas Técnicas para el Control de los Medios Electrónicos de Comunicación.

En nuestra opinión, la presente acta presenta razonablemente la difusión/audiencia registrada por este medio electrónico.

### ADVERTENCIA:

El trabajo de OJDinteractiva, la división de INFORMACIÓN Y CONTROL DE PUBLICACIONES S.A (INTROL) se limita a la realización de pruebas para la revisión de los datos de recuento suministrados por el editor con la finalidad de expresar una opinión sobre la razonabilidad de dichos datos de acuerdo con las Normas Técnicas para el control de los MEC.

Por tanto, INTROL no acepta responsabilidad alguna por las inexactitudes o errores que puedan existir en los datos de recuento. Tampoco acepta ninguna responsabilidad por la falsedad en los datos de recuento recibidos del editor, ni por otros datos de medición que no están incluidos en el análisis.

Agosto - 2024

OJDinteractiva