



## INFORMACION Y CONTROL DE PUBLICACIONES, S.A.

Velázquez, 46, 1ª Drcha - Tel. 91 435 00 32 Fax 91 435 96 05 - 28001 - MADRID  
Av. Diagonal 497, 5a planta - Tel 93 439 24 18 Fax 93 419 25 34 - 08029 - BARCELONA

**Título:** COVERTALAVERA.COM  
**URL Primaria:** http://www.covertalavera.com  
**Editor:** Producciones La Mona, S.L.  
**Domicilio:** Cerería, 8  
**Ciudad:** 45600 TALAVERA DE LA REINA  
**Teléfono:**  
**Fax:**  
**E-mail:**  
**Clasificación:** Noticias e Información  
**Sub-Clasificación:** Noticias globales y actualidad

## COVER TALAVERA

### 1. Cifras totales y promedios (Nacional e Internacional)

MES - AÑO	NAVEGADORES UNICOS	VISITAS	PAGINAS
Mayo - 2024	47.994	71.354	93.199
<b>PROMEDIO DIARIO</b>	<b>2.136</b>	<b>2.302</b>	<b>3.006</b>
<b>PROMEDIO LUNES-VIERNES</b>	1.996	2.164	2.815
<b>PROMEDIO SABADO-DOMINGO</b>	2.539	2.697	3.558
<b>PAGINAS / VISITAS</b>	1,31		
<b>DURACION MEDIA VISITAS</b>	0:01:40		
<b>TIEMPO INTERACCIÓN MEDIO</b>	0:01:30		

### 2. Secciones (Nacional e Internacional)

	PAGINAS	%
<b>HOME</b>	1.364	1.46 %
<b>RESTO</b>	91.835	98.54 %

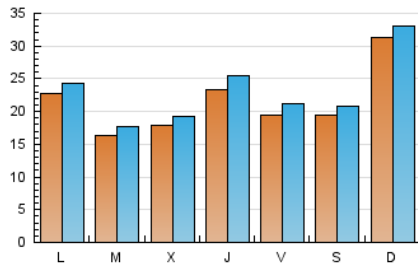
### 3. Por día del mes (Nacional e Internacional)

Día	N. únicos	Visitas	Páginas	Día	N. únicos	Visitas	Páginas	Día	N. únicos	Visitas	Páginas
1	3.675	3.927	5.350	11	2.748	3.004	3.882	21	822	878	1.107
2	5.146	5.530	7.289	12	5.351	5.693	7.935	22	1.060	1.145	1.469
3	2.394	2.602	3.229	13	3.499	3.926	5.089	23	1.122	1.215	1.521
4	1.733	1.865	2.400	14	1.980	2.134	2.825	24	1.521	1.631	2.201
5	4.083	4.218	5.737	15	1.364	1.464	1.812	25	1.064	1.117	1.359
6	3.221	3.333	4.509	16	1.149	1.231	1.544	26	967	1.035	1.256
7	2.559	2.753	3.808	17	1.287	1.379	1.680	27	1.260	1.350	1.646
8	2.146	2.347	3.207	18	2.223	2.348	2.970	28	1.143	1.276	1.699
9	3.428	3.904	5.105	19	2.143	2.296	2.922	29	714	789	1.032
10	3.721	4.109	5.290	20	1.082	1.141	1.076	30	826	872	1.097
								31	788	842	1.153

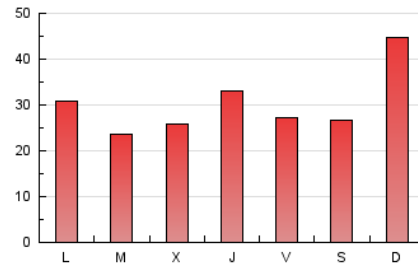
#### 4. Gráficas (Nacional e Internacional)

##### 4.1 Por día de la semana (promedio)

N. únicos / Visitas (x 100)



Páginas (x 100)

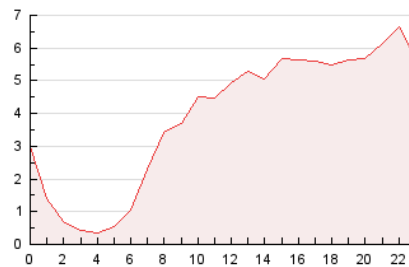


##### 4.2 Por franja horaria (promedio)

Visitas\_ (x 1000)

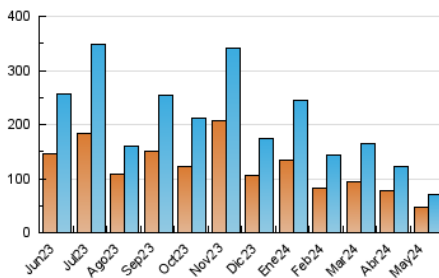


Páginas (x 1000)

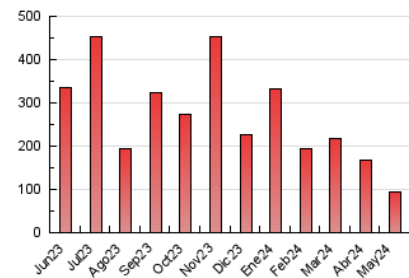


##### 4.3 Por meses

N. únicos / Visitas (x 1000)



Páginas (x 1000)





## INFORMACION Y CONTROL DE PUBLICACIONES, S.A.

Velázquez, 46, 1ª Drcha - Tel. 91 435 00 32 Fax 91 435 96 05 - 28001 - MADRID  
Av. Diagonal 497, 5a planta - Tel 93 439 24 18 Fax 93 419 25 34 - 08029 - BARCELONA

### Anexo - Tráfico Nacional

**Título:** COVERTALAVERA.COM  
**URL Primaria:** http://www.covertalavera.com  
**Editor:** Producciones La Mona, S.L.  
**Domicilio:** Cerería, 8  
**Ciudad:** 45600 TALAVERA DE LA REINA  
**Teléfono:**  
**Fax:**  
**E-mail:**  
**Clasificación:** Noticias e Información  
**Sub-Clasificación:** Noticias globales y actualidad

## COVER TALAVERA

### 1. Cifras totales y promedios (Nacional)

MES - AÑO	NAVEGADORES UNICOS	VISITAS	PAGINAS
Mayo - 2024	46.824	70.221	92.400
<b>PROMEDIO DIARIO</b>	<b>2.100</b>	<b>2.265</b>	<b>2.981</b>
<b>PROMEDIO LUNES-VIERNES</b>	1.955	2.123	2.788
<b>PROMEDIO SABADO-DOMINGO</b>	2.516	2.673	3.535
<b>PAGINAS / VISITAS</b>	1,32		
<b>DURACION MEDIA VISITAS</b>	0:01:40		
<b>TIEMPO INTERACCIÓN MEDIO</b>	0:01:32		

### 2. Secciones (Nacional)

	PAGINAS	%
<b>HOME</b>	1.352	1.46 %
<b>RESTO</b>	91.048	98.54 %

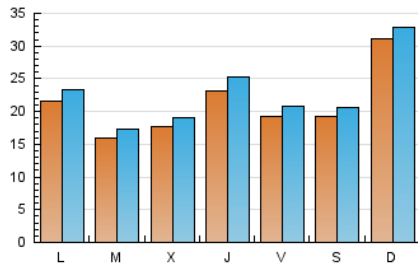
### 3. Por día del mes (Nacional)

Día	N. únicos	Visitas	Páginas	Día	N. únicos	Visitas	Páginas	Día	N. únicos	Visitas	Páginas
1	3.653	3.907	5.334	11	2.719	2.977	3.863	21	801	856	1.092
2	5.109	5.496	7.258	12	5.312	5.638	7.894	22	1.029	1.113	1.442
3	2.367	2.571	3.198	13	3.474	3.899	5.067	23	1.098	1.190	1.503
4	1.710	1.841	2.373	14	1.950	2.104	2.799	24	1.481	1.592	2.170
5	4.038	4.185	5.698	15	1.354	1.453	1.799	25	1.054	1.107	1.351
6	3.170	3.277	4.448	16	1.124	1.206	1.526	26	957	1.025	1.247
7	2.509	2.698	3.733	17	1.262	1.352	1.664	27	1.229	1.319	1.623
8	2.115	2.314	3.174	18	2.209	2.333	2.946	28	1.118	1.250	1.674
9	3.397	3.871	5.067	19	2.127	2.278	2.905	29	700	774	1.021
10	3.691	4.097	5.263	20	762	822	1.053	30	800	846	1.076
								31	777	830	1.139

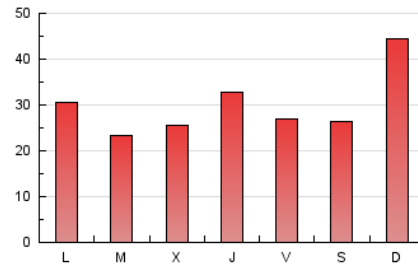
## 4. Gráficas (Nacional)

### 4.1 Por día de la semana (promedio)

N. únicos / Visitas (x 100)



Páginas (x 100)

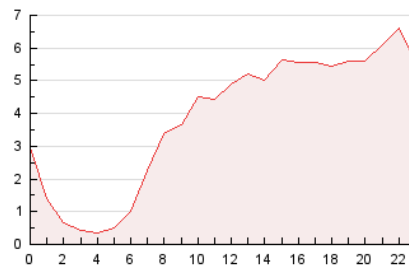


### 4.2 Por franja horaria (promedio)

Visitas\_ (x 1000)

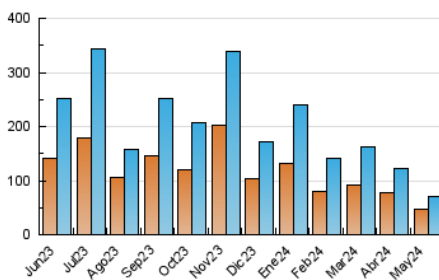


Páginas (x 1000)

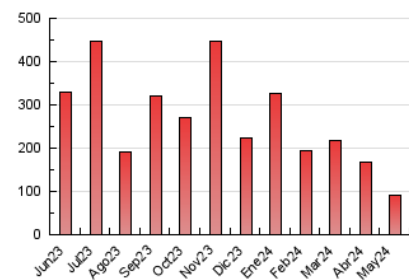


### 4.3 Por meses

N. únicos / Visitas (x 1000)



Páginas (x 1000)



## 5. Observaciones

Este Medio Electrónico de Comunicación ha sido medido por la herramienta Google Analytics de Google (GA4)

## 6. Definiciones básicas (Para más información ver Normas Técnicas para el Control de los Medios Electrónicos de Comunicación)

### Página Vista:

Conjunto de ficheros enviado a un usuario como resultado de una petición del mismo recibida por el servidor. Cuando la página está formada por varios marcos (frames), el conjunto de los mismos tendrá, a efectos de cómputo, la consideración de una página unitaria.

### Visita:

Una secuencia ininterrumpida de páginas servidas a un usuario válido. Si dicho usuario no realiza peticiones de páginas en un periodo de tiempo (30 min) la siguiente petición constituirá el inicio de una nueva visita.

### Navegador Único:

Total de combinaciones únicas de una dirección IP y un identificador adicional. Los medios pueden utilizar cookies o el Identificador de Alta de registro.

### Duración Página Vista:

Tiempo acumulado en segundos de todas las páginas vistas (en visitas de dos o más páginas vistas), dividido por el número total de páginas vistas.

### Duración Visita:

Tiempo en segundos de todas las visitas de dos o más páginas vistas, dividido por el número total de visitas de dos o más páginas vistas.

### Tráfico nacional:

Audiencia/difusión correspondiente a España medida en base a los datos de las direcciones IP registradas por el sistema de medición.

## 7. Opinión

De OJDinteractiva, la división de INFORMACIÓN Y CONTROL DE PUBLICACIONES S.A.:

Hemos examinado la información facilitada por el editor del medio electrónico para el periodo que comprende la presente certificación.

Nuestro examen se ha realizado de acuerdo con las normas y procedimientos establecidos en las Normas Técnicas para el Control de los Medios Electrónicos de Comunicación.

En nuestra opinión, la presente acta presenta razonablemente la difusión/audiencia registrada por este medio electrónico.

### ADVERTENCIA:

El trabajo de OJDinteractiva, la división de INFORMACIÓN Y CONTROL DE PUBLICACIONES S.A (INTROL) se limita a la realización de pruebas para la revisión de los datos de recuento suministrados por el editor con la finalidad de expresar una opinión sobre la razonabilidad de dichos datos de acuerdo con las Normas Técnicas para el control de los MEC.

Por tanto, INTROL no acepta responsabilidad alguna por las inexactitudes o errores que puedan existir en los datos de recuento. Tampoco acepta ninguna responsabilidad por la falsedad en los datos de recuento recibidos del editor, ni por otros datos de medición que no están incluidos en el análisis.

Junio - 2024

OJDinteractiva