



INFORMACION Y CONTROL DE PUBLICACIONES, S.A.

Velázquez, 46, 1º Drcha - Tel. 91 435 00 32 Fax 91 435 96 05 - 28001 - MADRID
Av. Diagonal 497, 5a planta - Tel 93 439 24 18 Fax 93 419 25 34 - 08029 - BARCELONA

Título: COVERTALAVERA.COM
URL Primaria: http://www.covertalavera.com
Editor: Producciones La Mona, S.L.
Domicilio: Cerería, 8
Ciudad: 45600 TALAVERA DE LA REINA
Teléfono:
Fax:
E-mail:
Clasificación: Noticias e Información
Sub-Clasificación: Noticias globales y actualidad

COVER TALAVERA

1. Cifras totales y promedios (Nacional e Internacional)

MES - AÑO	NAVEGADORES UNICOS	VISITAS	PAGINAS
Diciembre - 2024	28.060	44.034	59.462
PROMEDIO DIARIO	1.358	1.453	1.918
PROMEDIO LUNES-VIERNES	1.477	1.585	2.089
PROMEDIO SABADO-DOMINGO	1.067	1.128	1.499
PAGINAS / VISITAS	1,32		
DURACION MEDIA VISITAS	0:01:14		
TIEMPO INTERACCIÓN MEDIO	0:01:00		

2. Secciones (Nacional e Internacional)

	PAGINAS	%
HOME	989	1.66 %
RESTO	58.473	98.34 %

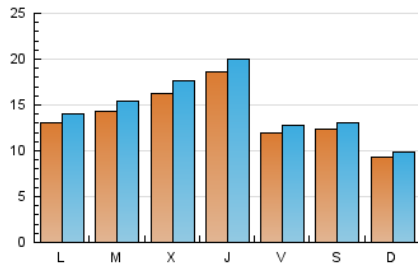
3. Por día del mes (Nacional e Internacional)

Día	N. únicos	Visitas	Páginas	Día	N. únicos	Visitas	Páginas	Día	N. únicos	Visitas	Páginas
1	1.139	1.185	1.515	11	2.087	2.216	2.842	21	2.089	2.222	3.086
2	937	1.012	1.392	12	1.156	1.233	1.623	22	772	831	1.106
3	1.970	2.125	2.644	13	960	1.050	1.413	23	1.332	1.416	1.922
4	2.739	3.100	4.061	14	723	775	983	24	595	627	837
5	2.994	3.292	4.282	15	529	557	759	25	500	519	672
6	1.181	1.253	1.624	16	2.383	2.535	3.502	26	2.015	2.095	2.763
7	771	809	1.052	17	2.956	3.160	4.105	27	933	993	1.342
8	1.283	1.339	1.748	18	1.186	1.234	1.592	28	1.348	1.431	1.912
9	1.399	1.498	1.913	19	1.285	1.388	1.798	29	947	1.004	1.334
10	1.380	1.468	1.895	20	1.720	1.830	2.646	30	496	527	714
								31	285	304	385

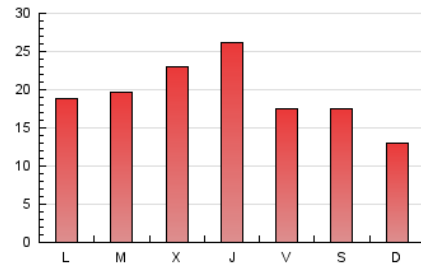
4. Gráficas (Nacional e Internacional)

4.1 Por día de la semana (promedio)

N. únicos / Visitas (x 100)



Páginas (x 100)

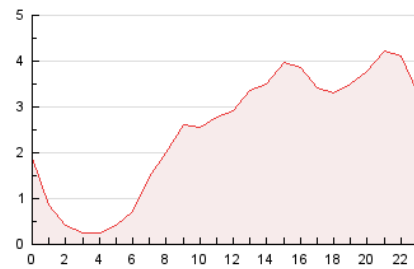


4.2 Por franja horaria (promedio)

Visitas_ (x 1000)

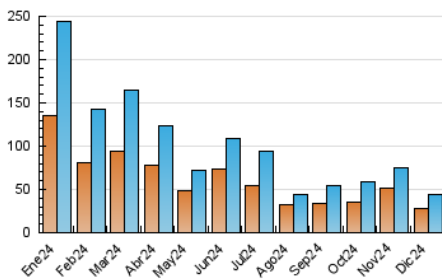


Páginas (x 1000)

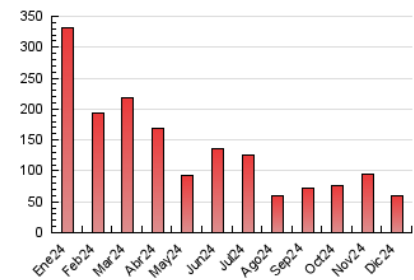


4.3 Por meses

N. únicos / Visitas (x 1000)



Páginas (x 1000)





INFORMACION Y CONTROL DE PUBLICACIONES, S.A.

Velázquez, 46, 1ª Drcha - Tel. 91 435 00 32 Fax 91 435 96 05 - 28001 - MADRID
Av. Diagonal 497, 5a planta - Tel 93 439 24 18 Fax 93 419 25 34 - 08029 - BARCELONA

Anexo - Tráfico Nacional

Título: COVERTALAVERA.COM
URL Primaria: http://www.covertalavera.com
Editor: Producciones La Mona, S.L.
Domicilio: Cerería, 8
Ciudad: 45600 TALAVERA DE LA REINA
Teléfono:
Fax:
E-mail:
Clasificación: Noticias e Información
Sub-Clasificación: Noticias globales y actualidad

COVER TALAVERA

1. Cifras totales y promedios (Nacional)

MES - AÑO	NAVEGADORES UNICOS	VISITAS	PAGINAS
Diciembre - 2024	27.650	43.786	58.847
PROMEDIO DIARIO	1.343	1.437	1.898
PROMEDIO LUNES-VIERNES	1.460	1.568	2.067
PROMEDIO SABADO-DOMINGO	1.056	1.117	1.485
PAGINAS / VISITAS	1,32		
DURACION MEDIA VISITAS	0:01:13		
TIEMPO INTERACCIÓN MEDIO	0:01:01		

2. Secciones (Nacional)

	PAGINAS	%
HOME	889	1.51 %
RESTO	57.958	98.49 %

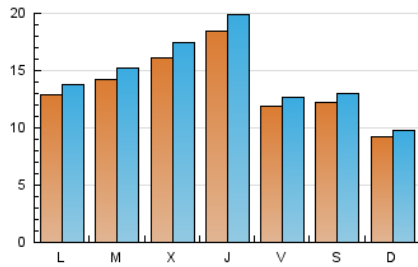
3. Por día del mes (Nacional)

Día	N. únicos	Visitas	Páginas	Día	N. únicos	Visitas	Páginas	Día	N. únicos	Visitas	Páginas
1	1.127	1.173	1.503	11	2.071	2.199	2.824	21	2.078	2.211	3.074
2	927	1.003	1.382	12	1.146	1.223	1.608	22	765	822	1.095
3	1.952	2.104	2.622	13	942	1.031	1.391	23	1.313	1.395	1.874
4	2.710	3.067	4.015	14	711	762	957	24	583	615	823
5	2.974	3.275	4.255	15	516	544	741	25	492	510	662
6	1.170	1.242	1.610	16	2.355	2.503	3.461	26	1.998	2.077	2.742
7	764	802	1.044	17	2.920	3.120	4.060	27	921	982	1.329
8	1.274	1.331	1.738	18	1.174	1.222	1.580	28	1.331	1.411	1.888
9	1.376	1.473	1.888	19	1.271	1.374	1.782	29	938	995	1.325
10	1.369	1.457	1.883	20	1.705	1.813	2.625	30	481	511	695
								31	276	295	371

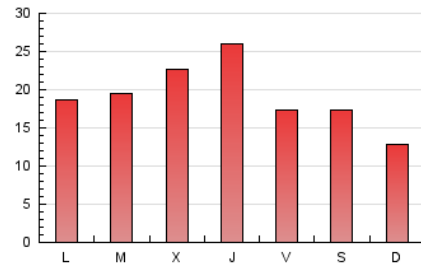
4. Gráficas (Nacional)

4.1 Por día de la semana (promedio)

N. únicos / Visitas (x 100)



Páginas (x 100)

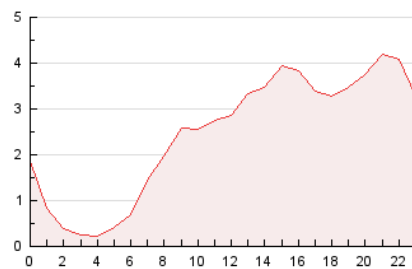


4.2 Por franja horaria (promedio)

Visitas_ (x 1000)

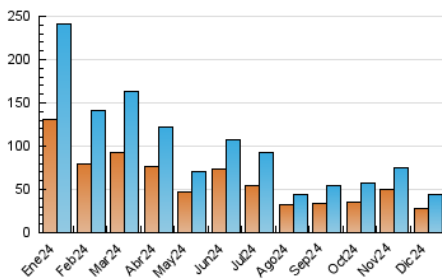


Páginas (x 1000)

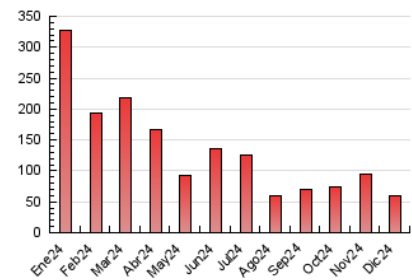


4.3 Por meses

N. únicos / Visitas (x 1000)



Páginas (x 1000)



5. Observaciones

Este Medio Electrónico de Comunicación ha sido medido por la herramienta Google Analytics de Google (GA4).

6. Definiciones básicas (Para más información ver Normas Técnicas para el Control de los Medios Electrónicos de Comunicación)

Página Vista:

Conjunto de ficheros enviado a un usuario como resultado de una petición del mismo recibida por el servidor. Cuando la página está formada por varios marcos (frames), el conjunto de los mismos tendrá, a efectos de cómputo, la consideración de una página unitaria.

Visita:

Una secuencia ininterrumpida de páginas servidas a un usuario válido. Si dicho usuario no realiza peticiones de páginas en un periodo de tiempo (30 min) la siguiente petición constituirá el inicio de una nueva visita.

Navegador Único:

Total de combinaciones únicas de una dirección IP y un identificador adicional. Los medios pueden utilizar cookies o el Identificador de Alta de registro.

Duración Página Vista:

Tiempo acumulado en segundos de todas las páginas vistas (en visitas de dos o más páginas vistas), dividido por el número total de páginas vistas.

Duración Visita:

Tiempo en segundos de todas las visitas de dos o más páginas vistas, dividido por el número total de visitas de dos o más páginas vistas.

Tráfico nacional:

Audiencia/difusión correspondiente a España medida en base a los datos de las direcciones IP registradas por el sistema de medición.

7. Opinión

De OJDinteractiva, la división de INFORMACIÓN Y CONTROL DE PUBLICACIONES S.A.:

Hemos examinado la información facilitada por el editor del medio electrónico para el periodo que comprende la presente certificación.

Nuestro examen se ha realizado de acuerdo con las normas y procedimientos establecidos en las Normas Técnicas para el Control de los Medios Electrónicos de Comunicación.

En nuestra opinión, la presente acta presenta razonablemente la difusión/audiencia registrada por este medio electrónico.

ADVERTENCIA:

El trabajo de OJDinteractiva, la división de INFORMACIÓN Y CONTROL DE PUBLICACIONES S.A (INTROL) se limita a la realización de pruebas para la revisión de los datos de recuento suministrados por el editor con la finalidad de expresar una opinión sobre la razonabilidad de dichos datos de acuerdo con las Normas Técnicas para el control de los MEC.

Por tanto, INTROL no acepta responsabilidad alguna por las inexactitudes o errores que puedan existir en los datos de recuento. Tampoco acepta ninguna responsabilidad por la falsedad en los datos de recuento recibidos del editor, ni por otros datos de medición que no están incluidos en el análisis.

- 2024

OJDinteractiva