



INFORMACION Y CONTROL DE PUBLICACIONES, S.A.

Velázquez, 46, 1ª Drcha - Tel. 91 435 00 32 Fax 91 435 96 05 - 28001 - MADRID
Av. Diagonal 497, 5a planta - Tel 93 439 24 18 Fax 93 419 25 34 - 08029 - BARCELONA

Título: NOGUERATV.CAT
URL Primaria: http://www.nogueratv.cat
Editor: Lerinform Lleida, S.L.U.
Domicilio: Calle del Riu, 6
Ciudad: 25007 LLEIDA
Teléfono: 973 248 000
Fax: 973 224 688
E-mail:
Clasificación: Noticias e Información
Sub-Clasificación: Noticias globales y actualidad



1. Cifras totales y promedios (Nacional e Internacional)

MES - AÑO	NAVEGADORES UNICOS	VISITAS	PAGINAS
Febrero - 2025	1.037	2.026	4.887
PROMEDIO DIARIO	47	73	175
PROMEDIO LUNES-VIERNES	56	88	218
PROMEDIO SABADO-DOMINGO	24	33	66
PAGINAS / VISITAS	2,40		
DURACION MEDIA VISITAS	0:03:08		
TIEMPO INTERACCIÓN MEDIO	0:01:17		

2. Secciones (Nacional e Internacional)

	PAGINAS	%
HOME	1.506	30.82 %
RESTO	3.381	69.18 %

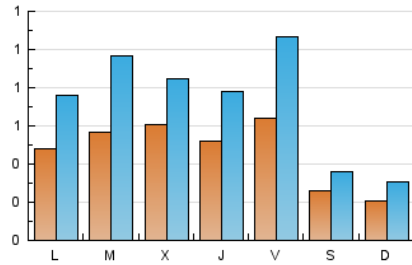
3. Por día del mes (Nacional e Internacional)

Día	N. únicos	Visitas	Páginas	Día	N. únicos	Visitas	Páginas	Día	N. únicos	Visitas	Páginas
1	21	27	60	11	22	34	52	21	33	53	106
2	10	19	36	12	37	58	120	22	28	39	68
3	19	31	52	13	67	102	228	23	23	28	58
4	53	86	161	14	113	195	427	24	55	85	172
5	39	55	150	15	36	51	102	25	92	170	374
6	42	58	121	16	32	48	106	26	43	68	170
7	53	93	182	17	94	154	298	27	53	89	167
8	19	26	59	18	60	96	163	28	56	85	191
9	19	27	42	19	125	159	1.013				
10	25	34	73	20	45	64	136				

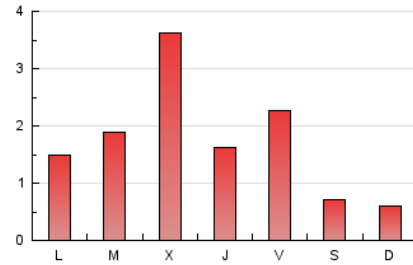
4. Gráficas (Nacional e Internacional)

4.1 Por día de la semana (promedio)

N. únicos / Visitas (x 100)

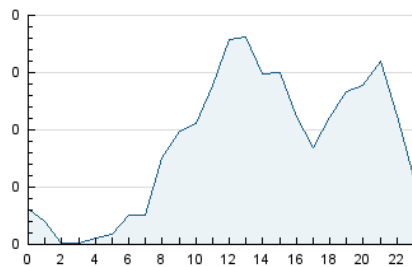


Páginas (x 100)



4.2 Por franja horaria (promedio)

Visitas_ (x 1000)

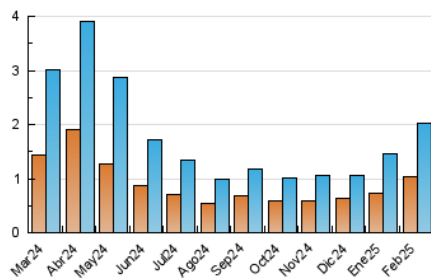


Páginas (x 1000)

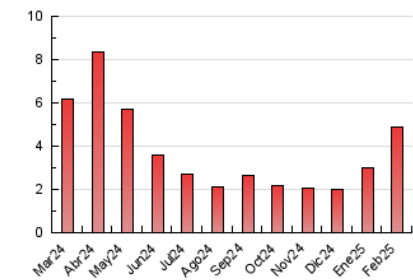


4.3 Por meses

N. únicos / Visitas (x 1000)



Páginas (x 1000)





INFORMACION Y CONTROL DE PUBLICACIONES, S.A.

Velázquez, 46, 1ª Drcha - Tel. 91 435 00 32 Fax 91 435 96 05 - 28001 - MADRID
Av. Diagonal 497, 5a planta - Tel 93 439 24 18 Fax 93 419 25 34 - 08029 - BARCELONA

Anexo - Tráfico Nacional

Título: NOGUERATV.CAT
URL Primaria: http://www.nogueratv.cat
Editor: Lerinform Lleida, S.L.U.
Domicilio: Calle del Riu, 6
Ciudad: 25007 LLEIDA
Teléfono: 973 248 000
Fax: 973 224 688
E-mail:
Clasificación: Noticias e Información
Sub-Clasificación: Noticias globales y actualidad



1. Cifras totales y promedios (Nacional)

MES - AÑO	NAVEGADORES UNICOS	VISITAS	PAGINAS
Febrero - 2025	1.000	2.000	4.170
PROMEDIO DIARIO	46	72	149
PROMEDIO LUNES-VIERNES	55	87	182
PROMEDIO SABADO-DOMINGO	23	33	66
PAGINAS / VISITAS	2,08		
DURACION MEDIA VISITAS	0:03:09		
TIEMPO INTERACCIÓN MEDIO	0:01:07		

2. Secciones (Nacional)

	PAGINAS	%
HOME	842	20.19 %
RESTO	3.328	79.81 %

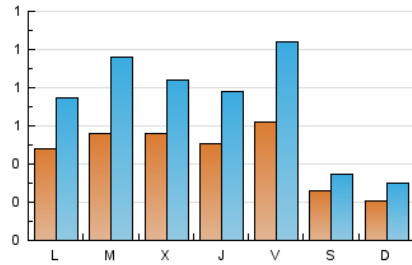
3. Por día del mes (Nacional)

Día	N. únicos	Visitas	Páginas	Día	N. únicos	Visitas	Páginas	Día	N. únicos	Visitas	Páginas
1	21	27	60	11	22	34	52	21	33	53	106
2	10	19	36	12	36	56	116	22	28	39	68
3	18	29	50	13	66	101	226	23	23	28	58
4	53	86	161	14	108	188	415	24	54	83	170
5	38	54	132	15	36	51	102	25	91	169	370
6	42	58	121	16	32	48	106	26	43	68	170
7	53	93	182	17	93	153	296	27	52	88	165
8	18	24	56	18	59	94	161	28	54	83	187
9	18	26	40	19	105	159	355				
10	25	34	73	20	45	64	136				

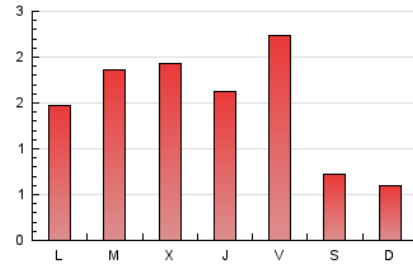
4. Gráficas (Nacional)

4.1 Por día de la semana (promedio)

N. únicos / Visitas (x 100)

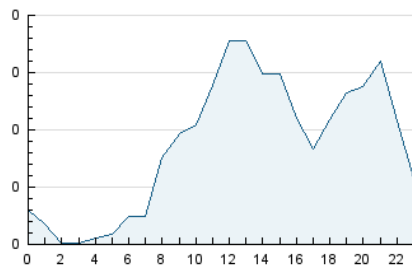


Páginas (x 100)

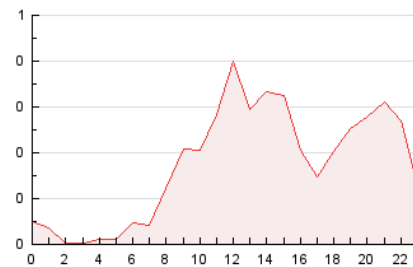


4.2 Por franja horaria (promedio)

Visitas_ (x 1000)

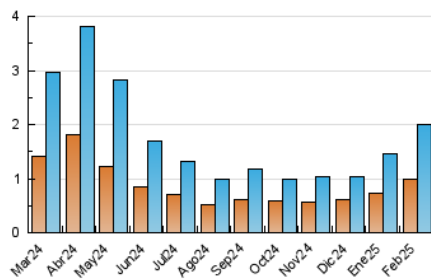


Páginas (x 1000)

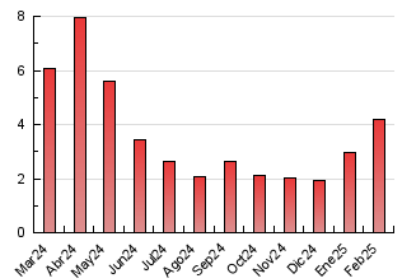


4.3 Por meses

N. únicos / Visitas (x 1000)



Páginas (x 1000)



5. Observaciones

Este Medio Electrónico de Comunicación ha sido medido por la herramienta Google Analytics de Google (GA4).

6. Definiciones básicas (Para más información ver Normas Técnicas para el Control de los Medios Electrónicos de Comunicación)

Página Vista:

Conjunto de ficheros enviado a un usuario como resultado de una petición del mismo recibida por el servidor. Cuando la página está formada por varios marcos (frames), el conjunto de los mismos tendrá, a efectos de cómputo, la consideración de una página unitaria.

Visita:

Una secuencia ininterrumpida de páginas servidas a un usuario válido. Si dicho usuario no realiza peticiones de páginas en un periodo de tiempo (30 min) la siguiente petición constituirá el inicio de una nueva visita.

Navegador Único:

Total de combinaciones únicas de una dirección IP y un identificador adicional. Los medios pueden utilizar cookies o el Identificador de Alta de registro.

Duración Página Vista:

Tiempo acumulado en segundos de todas las páginas vistas (en visitas de dos o más páginas vistas), dividido por el número total de páginas vistas.

Duración Visita:

Tiempo en segundos de todas las visitas de dos o más páginas vistas, dividido por el número total de visitas de dos o más páginas vistas.

Tráfico nacional:

Audiencia/difusión correspondiente a España medida en base a los datos de las direcciones IP registradas por el sistema de medición.

7. Opinión

De OJDinteractiva, la división de INFORMACIÓN Y CONTROL DE PUBLICACIONES S.A.:

Hemos examinado la información facilitada por el editor del medio electrónico para el periodo que comprende la presente certificación.

Nuestro examen se ha realizado de acuerdo con las normas y procedimientos establecidos en las Normas Técnicas para el Control de los Medios Electrónicos de Comunicación.

En nuestra opinión, la presente acta presenta razonablemente la difusión/audiencia registrada por este medio electrónico.

ADVERTENCIA:

El trabajo de OJDinteractiva, la división de INFORMACIÓN Y CONTROL DE PUBLICACIONES S.A (INTROL) se limita a la realización de pruebas para la revisión de los datos de recuento suministrados por el editor con la finalidad de expresar una opinión sobre la razonabilidad de dichos datos de acuerdo con las Normas Técnicas para el control de los MEC.

Por tanto, INTROL no acepta responsabilidad alguna por las inexactitudes o errores que puedan existir en los datos de recuento. Tampoco acepta ninguna responsabilidad por la falsedad en los datos de recuento recibidos del editor, ni por otros datos de medición que no están incluidos en el análisis.

Marzo - 2025

OJDinteractiva