



## INFORMACION Y CONTROL DE PUBLICACIONES, S.A.

Velázquez, 46, 1º Drcha - Tel. 91 435 00 32 Fax 91 435 96 05 - 28001 - MADRID  
Av. Diagonal 497, 5a planta - Tel 93 439 24 18 Fax 93 419 25 34 - 08029 - BARCELONA

**Título:** ECONOMIADEMALLORCA.COM  
**URL Primaria:** http://economiademallorca.com/  
**Editor:** Rooster Communication, S.L.  
**Domicilio:** C/San Vicente de Paul, 6  
**Ciudad:** 30100 ESPINARDO  
**Teléfono:**  
**Fax:**  
**E-mail:**  
**Clasificación:** Noticias e Información  
**Sub-Clasificación:** Noticias globales y actualidad



### 1. Cifras totales y promedios (Nacional e Internacional)

MES - AÑO	NAVEGADORES UNICOS	VISITAS	PAGINAS
Enero - 2024	18.973	24.901	33.826
<b>PROMEDIO DIARIO</b>	<b>726</b>	<b>803</b>	<b>1.091</b>
<b>PROMEDIO LUNES-VIERNES</b>	827	919	1.271
<b>PROMEDIO SABADO-DOMINGO</b>	435	470	574
<b>PAGINAS / VISITAS</b>	1,36		
<b>DURACION MEDIA VISITAS</b>	0:04:16		
<b>TIEMPO INTERACCIÓN MEDIO</b>	0:01:12		

### 2. Secciones (Nacional e Internacional)

	PAGINAS	%
<b>HOME</b>	2.468	7.30 %
<b>RESTO</b>	31.358	92.70 %

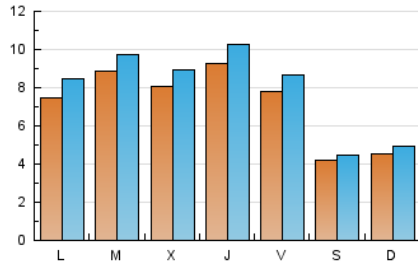
### 3. Por día del mes (Nacional e Internacional)

Día	N. únicos	Visitas	Páginas	Día	N. únicos	Visitas	Páginas	Día	N. únicos	Visitas	Páginas
<b>1</b>	285	307	392	<b>11</b>	861	949	1.357	<b>21</b>	425	472	612
<b>2</b>	671	733	990	<b>12</b>	790	879	1.188	<b>22</b>	846	980	1.268
<b>3</b>	649	718	960	<b>13</b>	422	446	539	<b>23</b>	1.002	1.124	1.670
<b>4</b>	661	713	972	<b>14</b>	401	436	581	<b>24</b>	996	1.110	1.552
<b>5</b>	587	661	923	<b>15</b>	974	1.136	1.671	<b>25</b>	1.165	1.322	2.105
<b>6</b>	313	348	392	<b>16</b>	755	844	1.160	<b>26</b>	845	919	1.214
<b>7</b>	440	479	578	<b>17</b>	815	897	1.248	<b>27</b>	497	522	620
<b>8</b>	713	808	1.079	<b>18</b>	1.018	1.135	1.477	<b>28</b>	538	578	705
<b>9</b>	1.169	1.228	1.509	<b>19</b>	887	1.001	1.306	<b>29</b>	901	1.010	1.421
<b>10</b>	723	792	1.076	<b>20</b>	440	476	566	<b>30</b>	844	934	1.249
								<b>31</b>	863	944	1.446

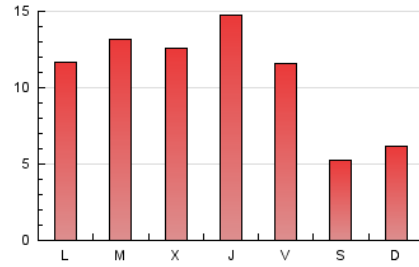
#### 4. Gráficas (Nacional e Internacional)

##### 4.1 Por día de la semana (promedio)

N. únicos / Visitas (x 100)

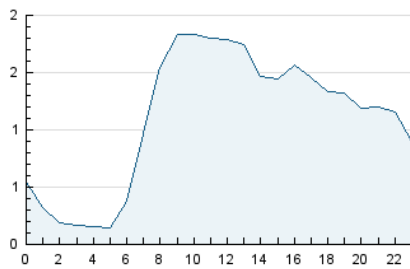


Páginas (x 100)

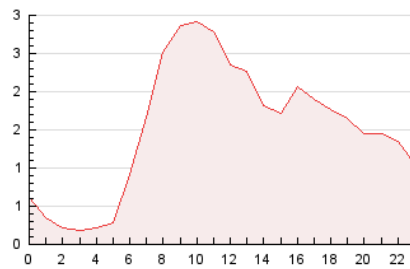


##### 4.2 Por franja horaria (promedio)

Visitas\_ (x 1000)

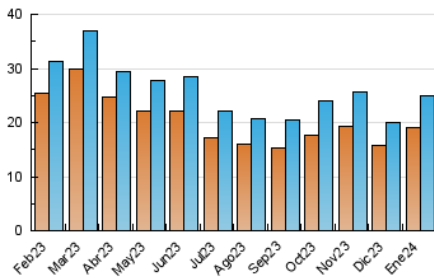


Páginas (x 1000)

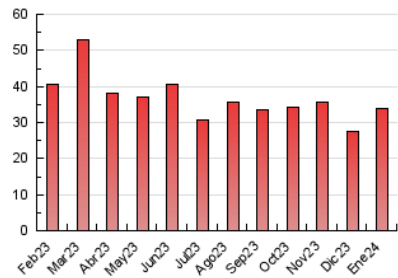


##### 4.3 Por meses

N. únicos / Visitas (x 1000)



Páginas (x 1000)





## INFORMACION Y CONTROL DE PUBLICACIONES, S.A.

Velázquez, 46, 1ª Drcha - Tel. 91 435 00 32 Fax 91 435 96 05 - 28001 - MADRID  
Av. Diagonal 497, 5a planta - Tel 93 439 24 18 Fax 93 419 25 34 - 08029 - BARCELONA

### Anexo - Tráfico Nacional

**Título:** ECONOMIADEMALLORCA.COM  
**URL Primaria:** http://economiademallorca.com/  
**Editor:** Rooster Communication, S.L.  
**Domicilio:** C/San Vicente de Paul, 6  
**Ciudad:** 30100 ESPINARDO  
**Teléfono:**  
**Fax:**  
**E-mail:**  
**Clasificación:** Noticias e Información  
**Sub-Clasificación:** Noticias globales y actualidad



#### 1. Cifras totales y promedios (Nacional)

MES - AÑO	NAVEGADORES UNICOS	VISITAS	PAGINAS
Enero - 2024	16.612	22.197	30.419
<b>PROMEDIO DIARIO</b>	<b>645</b>	<b>716</b>	<b>981</b>
<b>PROMEDIO LUNES-VIERNES</b>	737	822	1.146
<b>PROMEDIO SABADO-DOMINGO</b>	380	412	509
<b>PAGINAS / VISITAS</b>	1,37		
<b>DURACION MEDIA VISITAS</b>	0:04:09		
<b>TIEMPO INTERACCIÓN MEDIO</b>	0:01:10		

#### 2. Secciones (Nacional)

	PAGINAS	%
<b>HOME</b>	3.281	10.79 %
<b>RESTO</b>	27.138	89.21 %

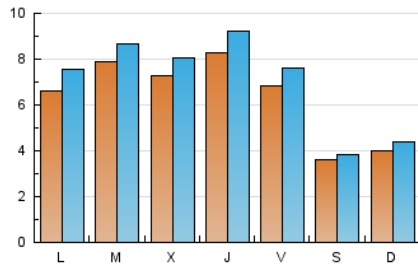
#### 3. Por día del mes (Nacional)

Día	N. únicos	Visitas	Páginas	Día	N. únicos	Visitas	Páginas	Día	N. únicos	Visitas	Páginas
1	258	273	344	11	787	874	1.241	21	373	421	560
2	611	667	906	12	696	779	1.064	22	752	877	1.144
3	583	652	862	13	373	392	473	23	862	977	1.510
4	571	621	864	14	351	382	518	24	888	996	1.416
5	512	569	812	15	837	984	1.429	25	1.035	1.171	1.874
6	267	298	339	16	651	734	1.025	26	744	807	1.079
7	397	433	529	17	742	821	1.152	27	430	452	534
8	645	737	985	18	922	1.033	1.370	28	478	517	631
9	1.086	1.139	1.405	19	791	896	1.193	29	806	907	1.291
10	659	725	985	20	374	403	486	30	743	819	1.111
								31	770	841	1.287

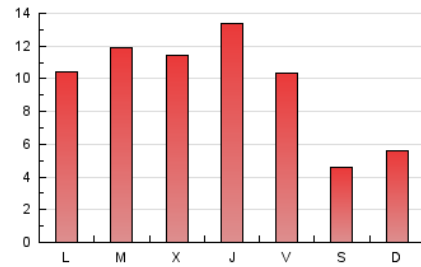
#### 4. Gráficas (Nacional)

##### 4.1 Por día de la semana (promedio)

N. únicos / Visitas (x 100)

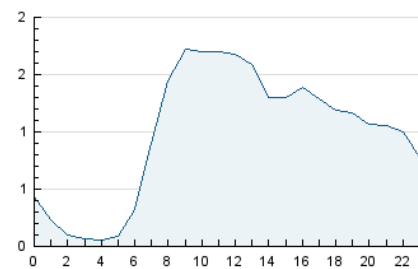


Páginas (x 100)

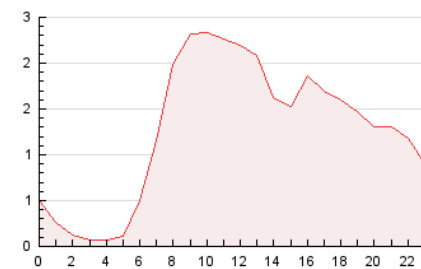


##### 4.2 Por franja horaria (promedio)

Visitas\_ (x 1000)

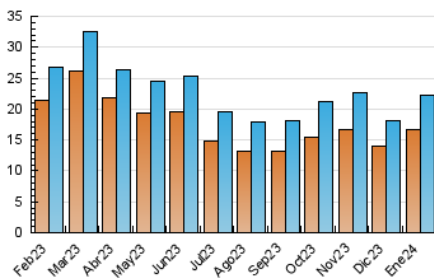


Páginas (x 1000)

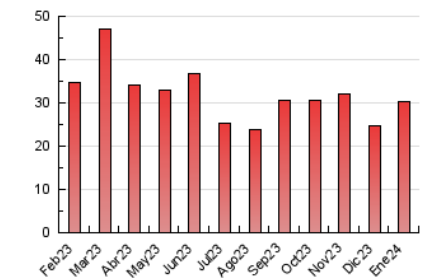


##### 4.3 Por meses

N. únicos / Visitas (x 1000)



Páginas (x 1000)



## 5. Observaciones

Este Medio Electrónico de Comunicación ha sido medido por la herramienta Google Analytics de Google (GA4)

## 6. Definiciones básicas (Para más información ver Normas Técnicas para el Control de los Medios Electrónicos de Comunicación)

### Página Vista:

Conjunto de ficheros enviado a un usuario como resultado de una petición del mismo recibida por el servidor. Cuando la página está formada por varios marcos (frames), el conjunto de los mismos tendrá, a efectos de cómputo, la consideración de una página unitaria.

### Visita:

Una secuencia ininterrumpida de páginas servidas a un usuario válido. Si dicho usuario no realiza peticiones de páginas en un periodo de tiempo (30 min) la siguiente petición constituirá el inicio de una nueva visita.

### Navegador Único:

Total de combinaciones únicas de una dirección IP y un identificador adicional. Los medios pueden utilizar cookies o el Identificador de Alta de registro.

### Duración Página Vista:

Tiempo acumulado en segundos de todas las páginas vistas (en visitas de dos o más páginas vistas), dividido por el número total de páginas vistas.

### Duración Visita:

Tiempo en segundos de todas las visitas de dos o más páginas vistas, dividido por el número total de visitas de dos o más páginas vistas.

### Tráfico nacional:

Audiencia/difusión correspondiente a España medida en base a los datos de las direcciones IP registradas por el sistema de medición.

## 7. Opinión

De OJDinteractiva, la división de INFORMACIÓN Y CONTROL DE PUBLICACIONES S.A.:

Hemos examinado la información facilitada por el editor del medio electrónico para el periodo que comprende la presente certificación.

Nuestro examen se ha realizado de acuerdo con las normas y procedimientos establecidos en las Normas Técnicas para el Control de los Medios Electrónicos de Comunicación.

En nuestra opinión, la presente acta presenta razonablemente la difusión/audiencia registrada por este medio electrónico.

### ADVERTENCIA:

El trabajo de OJDinteractiva, la división de INFORMACIÓN Y CONTROL DE PUBLICACIONES S.A (INTROL) se limita a la realización de pruebas para la revisión de los datos de recuento suministrados por el editor con la finalidad de expresar una opinión sobre la razonabilidad de dichos datos de acuerdo con las Normas Técnicas para el control de los MEC.

Por tanto, INTROL no acepta responsabilidad alguna por las inexactitudes o errores que puedan existir en los datos de recuento. Tampoco acepta ninguna responsabilidad por la falsedad en los datos de recuento recibidos del editor, ni por otros datos de medición que no están incluidos en el análisis.

Febrero - 2024

OJDinteractiva