



INFORMACION Y CONTROL DE PUBLICACIONES, S.A.

Velázquez, 46, 1º Drcha - Tel. 91 435 00 32 Fax 91 435 96 05 - 28001 - MADRID
Av. Diagonal 497, 5a planta - Tel 93 439 24 18 Fax 93 419 25 34 - 08029 - BARCELONA

Título: LACRONICADESALAMANCA.COM
URL Primaria: http://www.lacronicadesalamanca.com
Editor: Lira Fiz Comunicación, S.L.
Domicilio: Avda. Portugal, 80, 1º izda.
Ciudad: 37005 SALAMANCA
Teléfono:
Fax:
E-mail:
Clasificación: Noticias e Información
Sub-Clasificación: Noticias globales y actualidad



1. Cifras totales y promedios (Nacional e Internacional)

MES - AÑO	NAVEGADORES UNICOS	VISITAS	PAGINAS
Febrero - 2024	325.069	397.702	1.196.142
PROMEDIO DIARIO	13.102	13.714	41.246
PROMEDIO LUNES-VIERNES	13.467	14.105	44.672
PROMEDIO SABADO-DOMINGO	12.144	12.686	32.254
PAGINAS / VISITAS	3,01		
DURACION MEDIA VISITAS	0:01:09		
TIEMPO INTERACCIÓN MEDIO	0:05:51		

2. Secciones (Nacional e Internacional)

	PAGINAS	%
HOME	39.429	3.30 %
RESTO	1.156.713	96.70 %

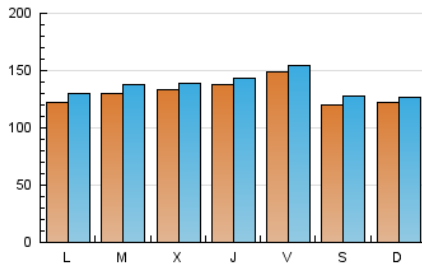
3. Por día del mes (Nacional e Internacional)

Día	N. únicos	Visitas	Páginas	Día	N. únicos	Visitas	Páginas	Día	N. únicos	Visitas	Páginas
1	18.282	18.634	74.845	11	10.041	10.486	30.852	21	12.967	13.717	43.039
2	11.779	12.263	41.650	12	11.644	12.182	39.510	22	11.760	12.517	39.092
3	12.156	12.670	30.896	13	12.461	13.358	43.715	23	20.740	21.513	49.894
4	16.868	16.881	38.123	14	12.948	13.420	44.910	24	14.335	14.916	34.252
5	13.524	14.206	43.550	15	13.511	13.975	38.070	25	10.113	10.656	31.453
6	15.613	16.801	51.976	16	13.946	14.330	41.049	26	12.234	13.325	38.201
7	14.811	15.454	53.208	17	11.783	13.019	31.226	27	11.411	11.874	42.370
8	14.079	14.439	47.267	18	12.006	12.511	32.891	28	12.549	13.091	42.622
9	12.941	13.479	42.330	19	11.647	12.471	37.618	29	11.263	11.928	41.468
10	9.846	10.349	28.339	20	12.687	13.237	41.726				

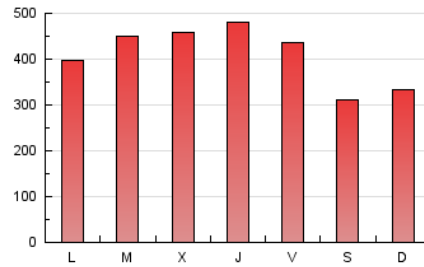
4. Gráficas (Nacional e Internacional)

4.1 Por día de la semana (promedio)

N. únicos / Visitas (x 100)



Páginas (x 100)

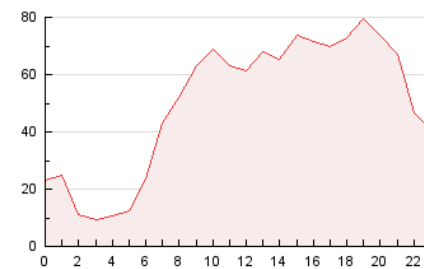


4.2 Por franja horaria (promedio)

Visitas_ (x 1000)

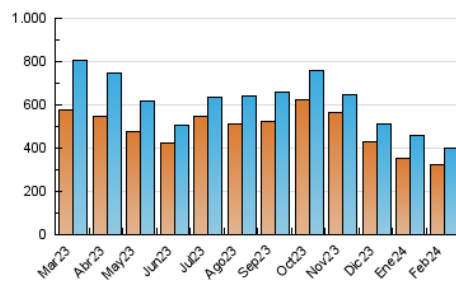


Páginas (x 1000)

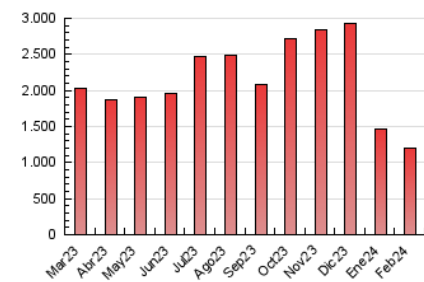


4.3 Por meses

N. únicos / Visitas (x 1000)



Páginas (x 1000)





INFORMACION Y CONTROL DE PUBLICACIONES, S.A.

Velázquez, 46, 1º Drcha - Tel. 91 435 00 32 Fax 91 435 96 05 - 28001 - MADRID
Av. Diagonal 497, 5a planta - Tel 93 439 24 18 Fax 93 419 25 34 - 08029 - BARCELONA

Anexo - Tráfico Nacional

Título: LACRONICADESALAMANCA.COM
URL Primaria: http://www.lacronicadesalamanca.com
Editor: Lira Fiz Comunicación, S.L.
Domicilio: Avda. Portugal, 80, 1º izda.
Ciudad: 37005 SALAMANCA
Teléfono:
Fax:
E-mail:
Clasificación: Noticias e Información
Sub-Clasificación: Noticias globales y actualidad



1. Cifras totales y promedios (Nacional)

MES - AÑO	NAVEGADORES UNICOS	VISITAS	PAGINAS
Febrero - 2024	311.233	383.890	1.180.109
PROMEDIO DIARIO	12.645	13.238	40.693
PROMEDIO LUNES-VIERNES	13.016	13.614	44.109
PROMEDIO SABADO-DOMINGO	11.672	12.249	31.728
PAGINAS / VISITAS	3,07		
DURACION MEDIA VISITAS	0:01:10		
TIEMPO INTERACCIÓN MEDIO	0:06:07		

2. Secciones (Nacional)

	PAGINAS	%
HOME	37.752	3.20 %
RESTO	1.142.357	96.80 %

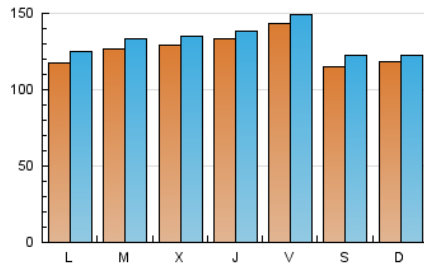
3. Por día del mes (Nacional)

Día	N. únicos	Visitas	Páginas	Día	N. únicos	Visitas	Páginas	Día	N. únicos	Visitas	Páginas
1	17.840	18.186	74.302	11	9.692	10.148	30.454	21	12.545	13.199	42.487
2	11.451	11.958	41.204	12	11.247	11.748	38.986	22	11.299	11.971	38.522
3	11.793	12.347	30.472	13	12.155	12.924	43.296	23	20.097	20.909	49.179
4	16.422	16.531	37.647	14	12.617	13.041	44.465	24	13.629	14.293	33.459
5	12.980	13.588	42.943	15	13.071	13.483	37.545	25	9.638	10.152	30.874
6	15.190	16.334	51.482	16	13.347	13.691	40.367	26	11.773	12.810	37.633
7	14.487	15.075	52.780	17	11.251	12.472	30.621	27	11.047	11.377	41.626
8	13.752	14.040	46.886	18	11.483	12.040	32.401	28	11.958	12.568	41.940
9	12.489	13.044	41.667	19	11.112	11.933	37.008	29	10.746	11.358	40.870
10	9.464	10.006	27.892	20	12.138	12.664	41.101				

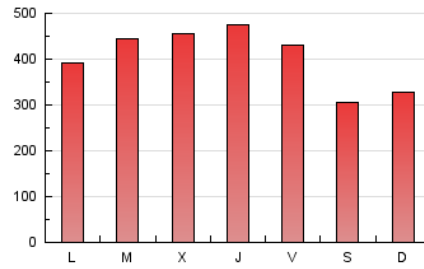
4. Gráficas (Nacional)

4.1 Por día de la semana (promedio)

N. únicos / Visitas (x 100)



Páginas (x 100)

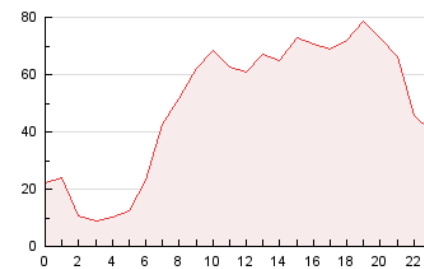


4.2 Por franja horaria (promedio)

Visitas_ (x 1000)

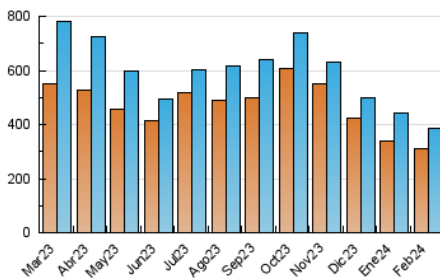


Páginas (x 1000)

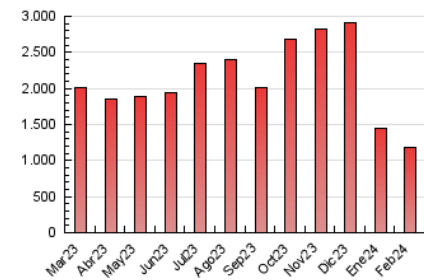


4.3 Por meses

N. únicos / Visitas (x 1000)



Páginas (x 1000)



5. Observaciones

Este Medio Electrónico de Comunicación ha sido medido por la herramienta Google Analytics de Google (GA4).

6. Definiciones básicas (Para más información ver Normas Técnicas para el Control de los Medios Electrónicos de Comunicación)

Página Vista:

Conjunto de ficheros enviado a un usuario como resultado de una petición del mismo recibida por el servidor. Cuando la página está formada por varios marcos (frames), el conjunto de los mismos tendrá, a efectos de cómputo, la consideración de una página unitaria.

Visita:

Una secuencia ininterrumpida de páginas servidas a un usuario válido. Si dicho usuario no realiza peticiones de páginas en un periodo de tiempo (30 min) la siguiente petición constituirá el inicio de una nueva visita.

Navegador Único:

Total de combinaciones únicas de una dirección IP y un identificador adicional. Los medios pueden utilizar cookies o el Identificador de Alta de registro.

Duración Página Vista:

Tiempo acumulado en segundos de todas las páginas vistas (en visitas de dos o más páginas vistas), dividido por el número total de páginas vistas.

Duración Visita:

Tiempo en segundos de todas las visitas de dos o más páginas vistas, dividido por el número total de visitas de dos o más páginas vistas.

Tráfico nacional:

Audiencia/difusión correspondiente a España medida en base a los datos de las direcciones IP registradas por el sistema de medición.

7. Opinión

De OJDinteractiva, la división de INFORMACIÓN Y CONTROL DE PUBLICACIONES S.A.:

Hemos examinado la información facilitada por el editor del medio electrónico para el periodo que comprende la presente certificación.

Nuestro examen se ha realizado de acuerdo con las normas y procedimientos establecidos en las Normas Técnicas para el Control de los Medios Electrónicos de Comunicación.

En nuestra opinión, la presente acta presenta razonablemente la difusión/audiencia registrada por este medio electrónico.

ADVERTENCIA:

El trabajo de OJDinteractiva, la división de INFORMACIÓN Y CONTROL DE PUBLICACIONES S.A (INTROL) se limita a la realización de pruebas para la revisión de los datos de recuento suministrados por el editor con la finalidad de expresar una opinión sobre la razonabilidad de dichos datos de acuerdo con las Normas Técnicas para el control de los MEC.

Por tanto, INTROL no acepta responsabilidad alguna por las inexactitudes o errores que puedan existir en los datos de recuento. Tampoco acepta ninguna responsabilidad por la falsedad en los datos de recuento recibidos del editor, ni por otros datos de medición que no están incluidos en el análisis.

Marzo - 2024

OJDinteractiva