



## INFORMACION Y CONTROL DE PUBLICACIONES, S.A.

Velázquez, 46, 1º Drcha - Tel. 91 435 00 32 Fax 91 435 96 05 - 28001 - MADRID  
Av. Diagonal 497, 5a planta - Tel 93 439 24 18 Fax 93 419 25 34 - 08029 - BARCELONA

**Título:** LACRONICADESALAMANCA.COM  
**URL Primaria:** http://www.lacronicadesalamanca.com  
**Editor:** Lira Fiz Comunicación, S.L.  
**Domicilio:** Avda. Portugal, 80, 1º izda.  
**Ciudad:** 37005 SALAMANCA  
**Teléfono:**  
**Fax:**  
**E-mail:**  
**Clasificación:** Noticias e Información  
**Sub-Clasificación:** Noticias globales y actualidad



### 1. Cifras totales y promedios (Nacional e Internacional)

MES - AÑO	NAVEGADORES UNICOS	VISITAS	PAGINAS
Octubre - 2024	113.375	194.817	307.942
<b>PROMEDIO DIARIO</b>	<b>5.685</b>	<b>6.284</b>	<b>9.934</b>
<b>PROMEDIO LUNES-VIERNES</b>	5.646	6.265	9.989
<b>PROMEDIO SABADO-DOMINGO</b>	5.797	6.342	9.774
<b>PAGINAS / VISITAS</b>	1,58		
<b>DURACION MEDIA VISITAS</b>	0:02:04		
<b>TIEMPO INTERACCIÓN MEDIO</b>	0:02:26		

### 2. Secciones (Nacional e Internacional)

	PAGINAS	%
<b>HOME</b>	43.234	14.04 %
<b>RESTO</b>	264.708	85.96 %

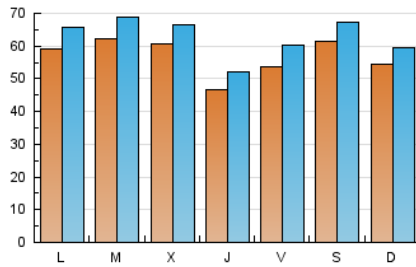
### 3. Por día del mes (Nacional e Internacional)

Día	N. únicos	Visitas	Páginas	Día	N. únicos	Visitas	Páginas	Día	N. únicos	Visitas	Páginas
1	4.897	5.291	7.988	11	4.668	5.230	7.816	21	5.603	6.251	9.277
2	6.339	6.980	10.311	12	6.221	6.685	9.861	22	7.946	8.657	13.780
3	5.778	6.576	9.264	13	5.354	5.941	8.643	23	4.322	4.712	8.295
4	6.539	7.376	9.935	14	5.699	6.225	8.850	24	4.232	4.709	8.183
5	7.696	8.177	11.978	15	8.337	9.590	13.568	25	4.761	5.230	9.057
6	5.388	5.819	8.746	16	5.375	5.896	8.649	26	4.825	5.375	9.607
7	6.906	7.920	11.040	17	5.533	6.339	9.060	27	5.646	6.052	10.626
8	4.845	5.366	7.500	18	5.577	6.243	9.111	28	5.416	5.921	9.631
9	10.126	10.861	27.080	19	5.833	6.657	9.550	29	4.993	5.545	9.280
10	3.896	4.360	6.410	20	5.413	6.027	9.182	30	4.257	4.729	8.288
								31	3.809	4.077	7.376

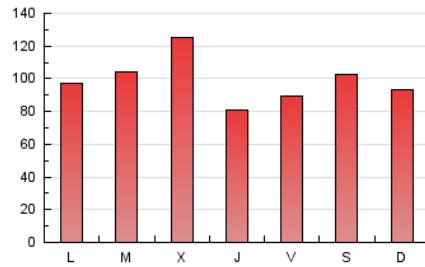
#### 4. Gráficas (Nacional e Internacional)

##### 4.1 Por día de la semana (promedio)

N. únicos / Visitas (x 100)



Páginas (x 100)



##### 4.2 Por franja horaria (promedio)

Visitas\_ (x 1000)

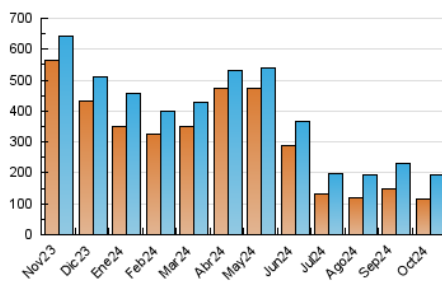


Páginas (x 1000)

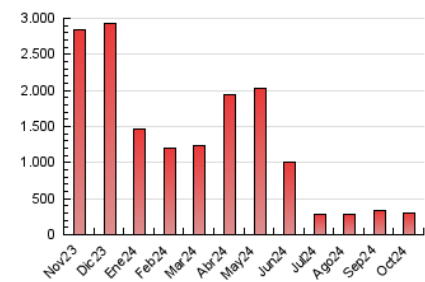


##### 4.3 Por meses

N. únicos / Visitas (x 1000)



Páginas (x 1000)





## INFORMACION Y CONTROL DE PUBLICACIONES, S.A.

Velázquez, 46, 1º Drcha - Tel. 91 435 00 32 Fax 91 435 96 05 - 28001 - MADRID  
Av. Diagonal 497, 5a planta - Tel 93 439 24 18 Fax 93 419 25 34 - 08029 - BARCELONA

### Anexo - Tráfico Nacional

**Título:** LACRONICADESALAMANCA.COM  
**URL Primaria:** http://www.lacronicadesalamanca.com  
**Editor:** Lira Fiz Comunicación, S.L.  
**Domicilio:** Avda. Portugal, 80, 1º izda.  
**Ciudad:** 37005 SALAMANCA  
**Teléfono:**  
**Fax:**  
**E-mail:**  
**Clasificación:** Noticias e Información  
**Sub-Clasificación:** Noticias globales y actualidad



#### 1. Cifras totales y promedios (Nacional)

MES - AÑO	NAVEGADORES UNICOS	VISITAS	PAGINAS
Octubre - 2024	104.991	181.833	293.242
<b>PROMEDIO DIARIO</b>	<b>5.279</b>	<b>5.866</b>	<b>9.459</b>
<b>PROMEDIO LUNES-VIERNES</b>	<b>5.212</b>	<b>5.811</b>	<b>9.487</b>
<b>PROMEDIO SABADO-DOMINGO</b>	<b>5.469</b>	<b>6.023</b>	<b>9.381</b>
<b>PAGINAS / VISITAS</b>	<b>1,61</b>		
<b>DURACION MEDIA VISITAS</b>	<b>0:02:07</b>		
<b>TIEMPO INTERACCIÓN MEDIO</b>	<b>0:02:35</b>		

#### 2. Secciones (Nacional)

	PAGINAS	%
<b>HOME</b>	42.337	14.44 %
<b>RESTO</b>	250.905	85.56 %

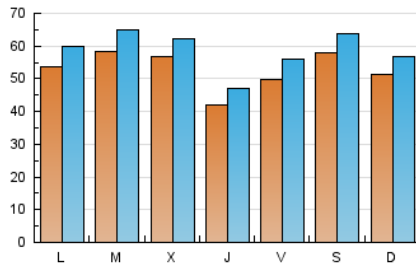
#### 3. Por día del mes (Nacional)

Día	N. únicos	Visitas	Páginas	Día	N. únicos	Visitas	Páginas	Día	N. únicos	Visitas	Páginas
1	4.529	4.945	7.552	11	4.338	4.870	7.388	21	5.108	5.741	8.729
2	5.938	6.588	9.838	12	5.839	6.356	9.417	22	7.768	8.439	13.542
3	5.001	5.780	8.389	13	5.029	5.615	8.244	23	4.025	4.415	7.964
4	5.996	6.859	9.367	14	5.183	5.676	8.275	24	3.981	4.456	7.888
5	7.290	7.830	11.490	15	7.853	9.097	12.978	25	4.480	4.939	8.733
6	5.065	5.490	8.383	16	4.914	5.425	8.120	26	4.594	5.131	9.293
7	6.101	7.049	10.100	17	4.897	5.602	8.333	27	5.433	5.846	10.372
8	4.290	4.811	6.863	18	5.073	5.697	8.502	28	5.105	5.560	9.268
9	9.685	10.430	26.532	19	5.425	6.196	9.069	29	4.698	5.234	8.945
10	3.480	3.906	5.966	20	5.078	5.722	8.780	30	3.858	4.305	7.824
								31	3.582	3.823	7.098

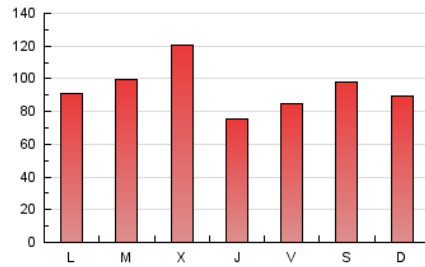
### 4. Gráficas (Nacional)

#### 4.1 Por día de la semana (promedio)

N. únicos / Visitas (x 100)



Páginas (x 100)



#### 4.2 Por franja horaria (promedio)

Visitas\_ (x 1000)

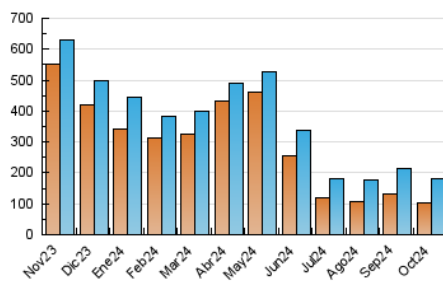


Páginas (x 1000)

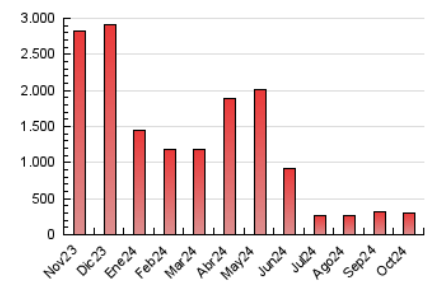


#### 4.3 Por meses

N. únicos / Visitas (x 1000)



Páginas (x 1000)



## 5. Observaciones

Este Medio Electrónico de Comunicación ha sido medido por la herramienta Google Analytics de Google (GA4).

## 6. Definiciones básicas (Para más información ver Normas Técnicas para el Control de los Medios Electrónicos de Comunicación)

### Página Vista:

Conjunto de ficheros enviado a un usuario como resultado de una petición del mismo recibida por el servidor. Cuando la página está formada por varios marcos (frames), el conjunto de los mismos tendrá, a efectos de cómputo, la consideración de una página unitaria.

### Visita:

Una secuencia ininterrumpida de páginas servidas a un usuario válido. Si dicho usuario no realiza peticiones de páginas en un periodo de tiempo (30 min) la siguiente petición constituirá el inicio de una nueva visita.

### Navegador Único:

Total de combinaciones únicas de una dirección IP y un identificador adicional. Los medios pueden utilizar cookies o el Identificador de Alta de registro.

### Duración Página Vista:

Tiempo acumulado en segundos de todas las páginas vistas (en visitas de dos o más páginas vistas), dividido por el número total de páginas vistas.

### Duración Visita:

Tiempo en segundos de todas las visitas de dos o más páginas vistas, dividido por el número total de visitas de dos o más páginas vistas.

### Tráfico nacional:

Audiencia/difusión correspondiente a España medida en base a los datos de las direcciones IP registradas por el sistema de medición.

## 7. Opinión

De OJDinteractiva, la división de INFORMACIÓN Y CONTROL DE PUBLICACIONES S.A.:

Hemos examinado la información facilitada por el editor del medio electrónico para el periodo que comprende la presente certificación.

Nuestro examen se ha realizado de acuerdo con las normas y procedimientos establecidos en las Normas Técnicas para el Control de los Medios Electrónicos de Comunicación.

En nuestra opinión, la presente acta presenta razonablemente la difusión/audiencia registrada por este medio electrónico.

### ADVERTENCIA:

El trabajo de OJDinteractiva, la división de INFORMACIÓN Y CONTROL DE PUBLICACIONES S.A (INTROL) se limita a la realización de pruebas para la revisión de los datos de recuento suministrados por el editor con la finalidad de expresar una opinión sobre la razonabilidad de dichos datos de acuerdo con las Normas Técnicas para el control de los MEC.

Por tanto, INTROL no acepta responsabilidad alguna por las inexactitudes o errores que puedan existir en los datos de recuento. Tampoco acepta ninguna responsabilidad por la falsedad en los datos de recuento recibidos del editor, ni por otros datos de medición que no están incluidos en el análisis.

Noviembre - 2024

OJDinteractiva