



## INFORMACION Y CONTROL DE PUBLICACIONES, S.A.

Velázquez, 46, 1º Drcha - Tel. 91 435 00 32 Fax 91 435 96 05 - 28001 - MADRID  
Av. Diagonal 497, 5a planta - Tel 93 439 24 18 Fax 93 419 25 34 - 08029 - BARCELONA

**Título:** LACRONICADESALAMANCA.COM  
**URL Primaria:** http://www.lacronicadesalamanca.com  
**Editor:** Lira Fiz Comunicación, S.L.  
**Domicilio:** Avda. Portugal, 80, 1º izda.  
**Ciudad:** 37005 SALAMANCA  
**Teléfono:**  
**Fax:**  
**E-mail:**  
**Clasificación:** Noticias e Información  
**Sub-Clasificación:** Noticias globales y actualidad



### 1. Cifras totales y promedios (Nacional e Internacional)

MES - AÑO	NAVEGADORES UNICOS	VISITAS	PAGINAS
Noviembre - 2024	131.682	177.699	357.498
<b>PROMEDIO DIARIO</b>	<b>5.369</b>	<b>5.864</b>	<b>11.917</b>
<b>PROMEDIO LUNES-VIERNES</b>	5.251	5.771	11.875
<b>PROMEDIO SABADO-DOMINGO</b>	5.645	6.079	12.014
<b>PAGINAS / VISITAS</b>	2,03		
<b>DURACION MEDIA VISITAS</b>	0:01:56		
<b>TIEMPO INTERACCIÓN MEDIO</b>	0:03:21		

### 2. Secciones (Nacional e Internacional)

	PAGINAS	%
<b>HOME</b>	27.368	7.66 %
<b>RESTO</b>	330.130	92.34 %

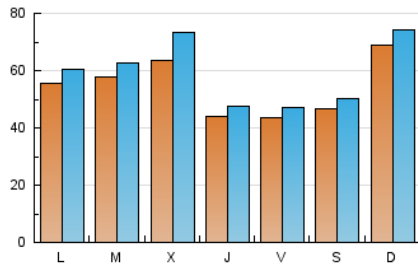
### 3. Por día del mes (Nacional e Internacional)

Día	N. únicos	Visitas	Páginas	Día	N. únicos	Visitas	Páginas	Día	N. únicos	Visitas	Páginas
1	4.369	4.696	8.336	11	5.317	5.844	10.222	21	5.508	6.050	12.069
2	3.979	4.341	7.706	12	7.592	8.247	14.000	22	4.411	4.634	10.625
3	3.731	4.142	7.410	13	5.855	6.385	11.513	23	4.531	4.831	11.220
4	3.525	3.928	7.041	14	4.679	4.965	10.286	24	9.580	10.462	17.590
5	4.119	4.500	7.888	15	4.750	5.212	10.996	25	6.043	6.518	13.314
6	3.436	3.700	6.825	16	6.994	7.526	15.181	26	5.008	5.357	11.435
7	3.235	3.468	6.617	17	10.009	10.422	19.590	27	5.667	6.057	12.613
8	3.687	4.059	7.347	18	7.304	7.939	15.916	28	4.253	4.579	11.128
9	3.515	3.858	7.431	19	6.424	7.046	14.235	29	4.546	4.888	13.555
10	4.229	4.589	8.680	20	10.547	13.126	33.413	30	4.233	4.541	13.316

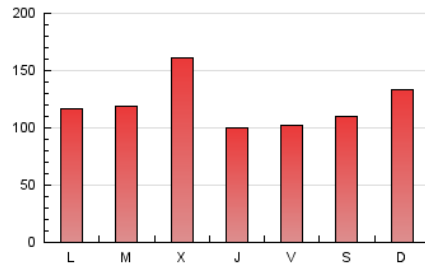
#### 4. Gráficas (Nacional e Internacional)

##### 4.1 Por día de la semana (promedio)

N. únicos / Visitas (x 100)



Páginas (x 100)

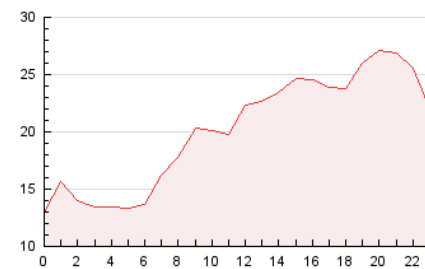


##### 4.2 Por franja horaria (promedio)

Visitas\_ (x 1000)

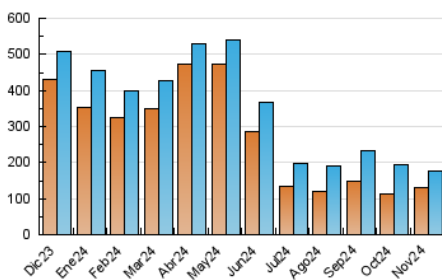


Páginas (x 1000)

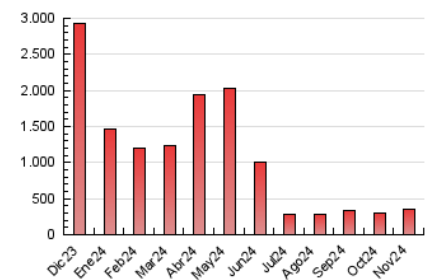


##### 4.3 Por meses

N. únicos / Visitas (x 1000)



Páginas (x 1000)





## INFORMACION Y CONTROL DE PUBLICACIONES, S.A.

Velázquez, 46, 1º Drcha - Tel. 91 435 00 32 Fax 91 435 96 05 - 28001 - MADRID  
Av. Diagonal 497, 5a planta - Tel 93 439 24 18 Fax 93 419 25 34 - 08029 - BARCELONA

### Anexo - Tráfico Nacional

**Título:** LACRONICADESALAMANCA.COM  
**URL Primaria:** http://www.lacronicadesalamanca.com  
**Editor:** Lira Fiz Comunicación, S.L.  
**Domicilio:** Avda. Portugal, 80, 1º izda.  
**Ciudad:** 37005 SALAMANCA  
**Teléfono:**  
**Fax:**  
**E-mail:**  
**Clasificación:** Noticias e Información  
**Sub-Clasificación:** Noticias globales y actualidad



#### 1. Cifras totales y promedios (Nacional)

MES - AÑO	NAVEGADORES UNICOS	VISITAS	PAGINAS
Noviembre - 2024	124.469	169.772	348.012
<b>PROMEDIO DIARIO</b>	<b>5.117</b>	<b>5.590</b>	<b>11.600</b>
<b>PROMEDIO LUNES-VIERNES</b>	4.980	5.471	11.535
<b>PROMEDIO SABADO-DOMINGO</b>	5.436	5.866	11.753
<b>PAGINAS / VISITAS</b>	2,08		
<b>DURACION MEDIA VISITAS</b>	0:01:57		
<b>TIEMPO INTERACCIÓN MEDIO</b>	0:03:30		

#### 2. Secciones (Nacional)

	PAGINAS	%
<b>HOME</b>	26.830	7.71 %
<b>RESTO</b>	321.182	92.29 %

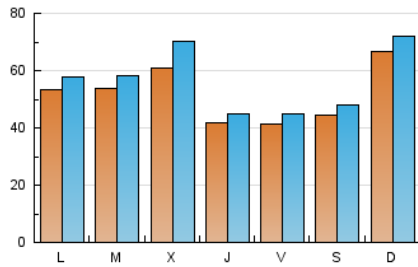
#### 3. Por día del mes (Nacional)

Día	N. únicos	Visitas	Páginas	Día	N. únicos	Visitas	Páginas	Día	N. únicos	Visitas	Páginas
<b>1</b>	4.112	4.413	8.003	<b>11</b>	5.053	5.545	9.842	<b>21</b>	5.253	5.785	11.774
<b>2</b>	3.741	4.094	7.402	<b>12</b>	6.661	7.116	12.849	<b>22</b>	4.225	4.437	10.385
<b>3</b>	3.523	3.872	7.161	<b>13</b>	5.409	5.922	10.990	<b>23</b>	4.332	4.661	10.978
<b>4</b>	3.293	3.675	6.761	<b>14</b>	4.345	4.620	9.899	<b>24</b>	9.306	10.242	17.271
<b>5</b>	3.860	4.214	7.552	<b>15</b>	4.494	4.940	10.702	<b>25</b>	5.851	6.324	13.052
<b>6</b>	3.258	3.513	6.607	<b>16</b>	6.769	7.313	14.936	<b>26</b>	4.793	5.182	11.173
<b>7</b>	3.034	3.249	6.383	<b>17</b>	9.812	10.201	19.330	<b>27</b>	5.413	5.807	12.278
<b>8</b>	3.473	3.812	7.091	<b>18</b>	7.054	7.652	15.641	<b>28</b>	4.069	4.374	10.900
<b>9</b>	3.330	3.681	7.190	<b>19</b>	6.210	6.792	13.940	<b>29</b>	4.388	4.739	13.358
<b>10</b>	4.067	4.396	8.490	<b>20</b>	10.329	12.784	33.054	<b>30</b>	4.042	4.338	13.020

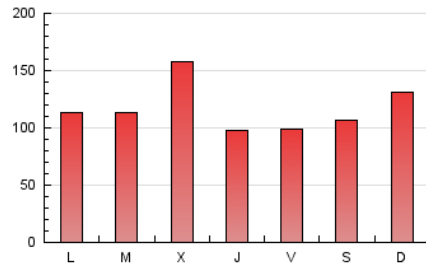
### 4. Gráficas (Nacional)

#### 4.1 Por día de la semana (promedio)

N. únicos / Visitas (x 100)



Páginas (x 100)

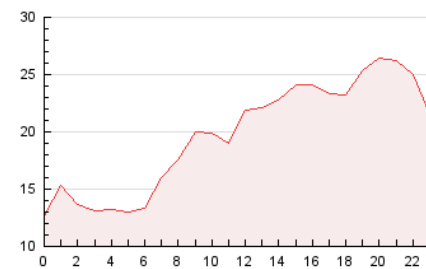


#### 4.2 Por franja horaria (promedio)

Visitas\_ (x 1000)

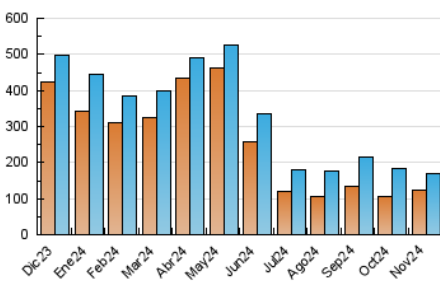


Páginas (x 1000)

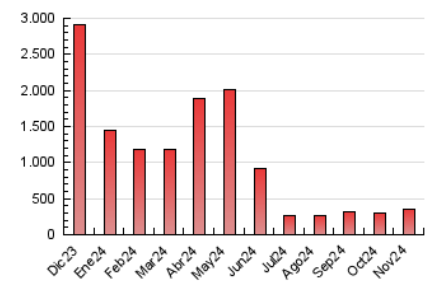


#### 4.3 Por meses

N. únicos / Visitas (x 1000)



Páginas (x 1000)



## 5. Observaciones

Este Medio Electrónico de Comunicación ha sido medido por la herramienta Google Analytics de Google (GA4).

## 6. Definiciones básicas (Para más información ver Normas Técnicas para el Control de los Medios Electrónicos de Comunicación)

### Página Vista:

Conjunto de ficheros enviado a un usuario como resultado de una petición del mismo recibida por el servidor. Cuando la página está formada por varios marcos (frames), el conjunto de los mismos tendrá, a efectos de cómputo, la consideración de una página unitaria.

### Visita:

Una secuencia ininterrumpida de páginas servidas a un usuario válido. Si dicho usuario no realiza peticiones de páginas en un periodo de tiempo (30 min) la siguiente petición constituirá el inicio de una nueva visita.

### Navegador Único:

Total de combinaciones únicas de una dirección IP y un identificador adicional. Los medios pueden utilizar cookies o el Identificador de Alta de registro.

### Duración Página Vista:

Tiempo acumulado en segundos de todas las páginas vistas (en visitas de dos o más páginas vistas), dividido por el número total de páginas vistas.

### Duración Visita:

Tiempo en segundos de todas las visitas de dos o más páginas vistas, dividido por el número total de visitas de dos o más páginas vistas.

### Tráfico nacional:

Audiencia/difusión correspondiente a España medida en base a los datos de las direcciones IP registradas por el sistema de medición.

## 7. Opinión

De OJDinteractiva, la división de INFORMACIÓN Y CONTROL DE PUBLICACIONES S.A.:

Hemos examinado la información facilitada por el editor del medio electrónico para el periodo que comprende la presente certificación.

Nuestro examen se ha realizado de acuerdo con las normas y procedimientos establecidos en las Normas Técnicas para el Control de los Medios Electrónicos de Comunicación.

En nuestra opinión, la presente acta presenta razonablemente la difusión/audiencia registrada por este medio electrónico.

### ADVERTENCIA:

El trabajo de OJDinteractiva, la división de INFORMACIÓN Y CONTROL DE PUBLICACIONES S.A (INTROL) se limita a la realización de pruebas para la revisión de los datos de recuento suministrados por el editor con la finalidad de expresar una opinión sobre la razonabilidad de dichos datos de acuerdo con las Normas Técnicas para el control de los MEC.

Por tanto, INTROL no acepta responsabilidad alguna por las inexactitudes o errores que puedan existir en los datos de recuento. Tampoco acepta ninguna responsabilidad por la falsedad en los datos de recuento recibidos del editor, ni por otros datos de medición que no están incluidos en el análisis.

Diciembre - 2024

OJDinteractiva