



## INFORMACION Y CONTROL DE PUBLICACIONES, S.A.

Velázquez, 46, 1º Drcha - Tel. 91 435 00 32 Fax 91 435 96 05 - 28001 - MADRID  
Av. Diagonal 497, 5a planta - Tel 93 439 24 18 Fax 93 419 25 34 - 08029 - BARCELONA

**Título:** SEGRE.COM - CATALÀ  
**URL Primaria:** http://www.segre.com  
**Editor:** Diari Segre S.L.U.  
**Domicilio:** del Riu, 6  
**Ciudad:** 25007 LLEIDA  
**Teléfono:** 973 24 80 00  
**Fax:** 973 22 46 88  
**E-mail:**  
**Clasificación:** Noticias e Información  
**Sub-Clasificación:** Noticias globales y actualidad



### 1. Cifras totales y promedios (Nacional e Internacional)

MES - AÑO	NAVEGADORES UNICOS	VISITAS	PAGINAS
Noviembre - 2024	365.497	1.181.709	2.444.205
<b>PROMEDIO DIARIO</b>	<b>31.814</b>	<b>40.436</b>	<b>81.474</b>
<b>PROMEDIO LUNES-VIERNES</b>	34.329	43.481	87.087
<b>PROMEDIO SABADO-DOMINGO</b>	25.945	33.331	68.375
<b>PAGINAS / VISITAS</b>	2,01		
<b>DURACION MEDIA VISITAS</b>	0:03:27		
<b>TIEMPO INTERACCIÓN MEDIO</b>	0:04:20		

### 2. Secciones (Nacional e Internacional)

	PAGINAS	%
<b>HOME</b>	466.408	19.08 %
<b>RESTO</b>	1.977.797	80.92 %

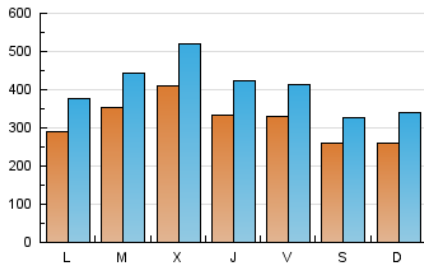
### 3. Por día del mes (Nacional e Internacional)

Día	N. únicos	Visitas	Páginas	Día	N. únicos	Visitas	Páginas	Día	N. únicos	Visitas	Páginas
<b>1</b>	29.292	38.781	73.023	<b>11</b>	26.304	33.723	72.304	<b>21</b>	33.575	41.824	79.158
<b>2</b>	23.472	29.756	57.912	<b>12</b>	36.547	45.624	89.584	<b>22</b>	36.219	44.038	89.953
<b>3</b>	24.221	31.973	63.679	<b>13</b>	33.335	41.847	81.807	<b>23</b>	28.551	34.434	68.140
<b>4</b>	28.680	37.357	74.845	<b>14</b>	26.690	34.688	69.680	<b>24</b>	28.021	35.885	73.495
<b>5</b>	49.791	61.315	114.253	<b>15</b>	37.176	44.875	92.883	<b>25</b>	33.859	43.190	92.708
<b>6</b>	55.785	70.789	123.963	<b>16</b>	25.215	31.985	69.672	<b>26</b>	27.094	33.663	74.147
<b>7</b>	39.839	49.212	96.512	<b>17</b>	25.525	34.561	73.182	<b>27</b>	34.221	44.413	93.438
<b>8</b>	37.181	46.665	89.660	<b>18</b>	27.699	36.264	80.087	<b>28</b>	33.660	43.866	91.483
<b>9</b>	33.230	42.808	84.311	<b>19</b>	28.057	36.759	80.319	<b>29</b>	25.828	32.936	72.592
<b>10</b>	26.507	33.749	71.756	<b>20</b>	40.070	51.279	96.429	<b>30</b>	18.761	24.832	53.230

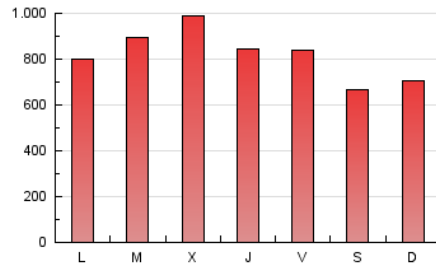
#### 4. Gráficas (Nacional e Internacional)

##### 4.1 Por día de la semana (promedio)

N. únicos / Visitas (x 100)

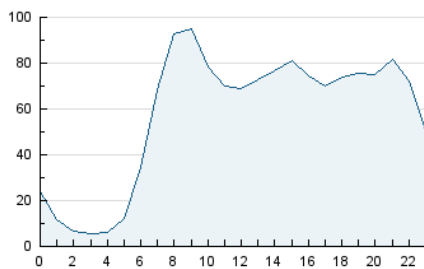


Páginas (x 100)

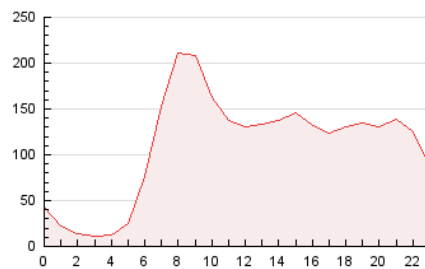


##### 4.2 Por franja horaria (promedio)

Visitas\_ (x 1000)

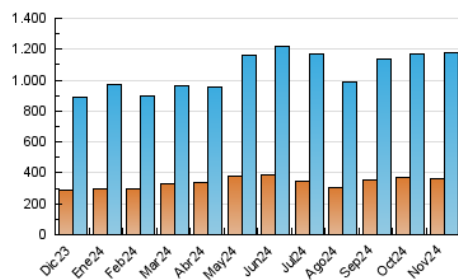


Páginas (x 1000)

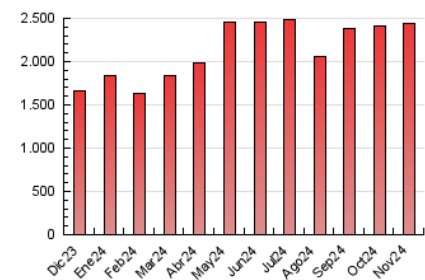


##### 4.3 Por meses

N. únicos / Visitas (x 1000)



Páginas (x 1000)





## INFORMACION Y CONTROL DE PUBLICACIONES, S.A.

Velázquez, 46, 1ª Drcha - Tel. 91 435 00 32 Fax 91 435 96 05 - 28001 - MADRID  
 Av. Diagonal 497, 5a planta - Tel 93 439 24 18 Fax 93 419 25 34 - 08029 - BARCELONA

### Anexo - Tráfico Nacional

**Título:** SEGRE.COM - CATALÀ  
**URL Primaria:** http://www.segre.com  
**Editor:** Diari Segre S.L.U.  
**Domicilio:** del Riu, 6  
**Ciudad:** 25007 LLEIDA  
**Teléfono:** 973 24 80 00  
**Fax:** 973 22 46 88  
**E-mail:**  
**Clasificación:** Noticias e Información  
**Sub-Clasificación:** Noticias globales y actualidad



#### 1. Cifras totales y promedios (Nacional)

MES - AÑO	NAVEGADORES UNICOS	VISITAS	PAGINAS
Noviembre - 2024	358.916	1.165.759	2.414.823
<b>PROMEDIO DIARIO</b>	<b>31.396</b>	<b>39.941</b>	<b>80.494</b>
<b>PROMEDIO LUNES-VIERNES</b>	33.880	42.951	86.037
<b>PROMEDIO SABADO-DOMINGO</b>	25.600	32.917	67.560
<b>PAGINAS / VISITAS</b>	2,02		
<b>DURACION MEDIA VISITAS</b>	0:03:28		
<b>TIEMPO INTERACCIÓN MEDIO</b>	0:04:22		

#### 2. Secciones (Nacional)

	PAGINAS	%
<b>HOME</b>	460.304	19.06 %
<b>RESTO</b>	1.954.519	80.94 %

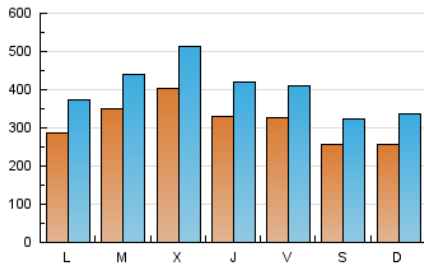
#### 3. Por día del mes (Nacional)

Día	N. únicos	Visitas	Páginas	Día	N. únicos	Visitas	Páginas	Día	N. únicos	Visitas	Páginas
<b>1</b>	28.872	38.177	72.017	<b>11</b>	25.902	33.230	71.383	<b>21</b>	33.118	41.342	78.052
<b>2</b>	23.124	29.347	57.014	<b>12</b>	36.087	45.011	88.441	<b>22</b>	35.817	43.492	88.972
<b>3</b>	23.894	31.648	62.892	<b>13</b>	32.940	41.289	80.821	<b>23</b>	28.196	33.862	67.433
<b>4</b>	28.274	36.992	73.807	<b>14</b>	26.301	34.192	68.836	<b>24</b>	27.683	35.528	72.765
<b>5</b>	49.209	60.976	112.940	<b>15</b>	36.790	44.418	91.937	<b>25</b>	33.458	42.859	91.850
<b>6</b>	55.107	70.096	122.516	<b>16</b>	24.951	31.540	69.024	<b>26</b>	26.665	33.143	73.217
<b>7</b>	39.263	48.464	95.232	<b>17</b>	25.234	34.284	72.519	<b>27</b>	33.818	44.028	92.486
<b>8</b>	36.617	45.774	88.398	<b>18</b>	27.257	35.813	79.116	<b>28</b>	33.313	43.452	90.608
<b>9</b>	32.774	42.247	83.137	<b>19</b>	27.666	36.262	79.262	<b>29</b>	25.501	32.487	71.822
<b>10</b>	26.007	33.216	70.523	<b>20</b>	39.508	50.478	95.073	<b>30</b>	18.534	24.583	52.730

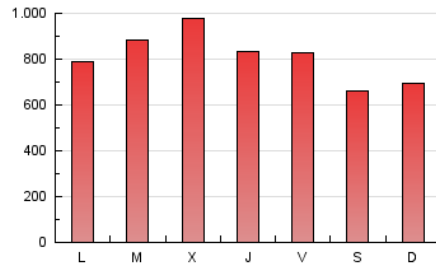
### 4. Gráficas (Nacional)

#### 4.1 Por día de la semana (promedio)

N. únicos / Visitas (x 100)

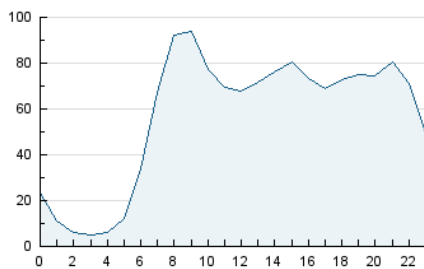


Páginas (x 100)

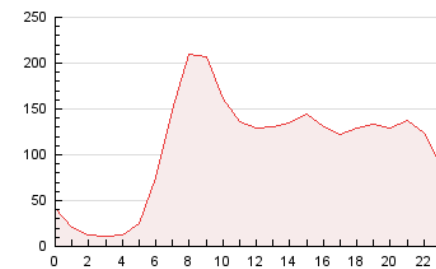


#### 4.2 Por franja horaria (promedio)

Visitas\_ (x 1000)

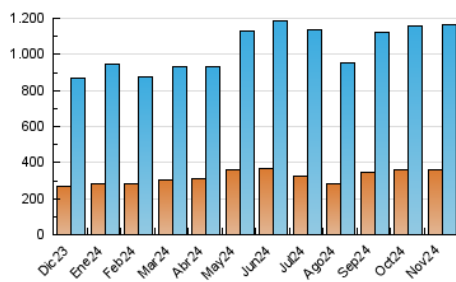


Páginas (x 1000)

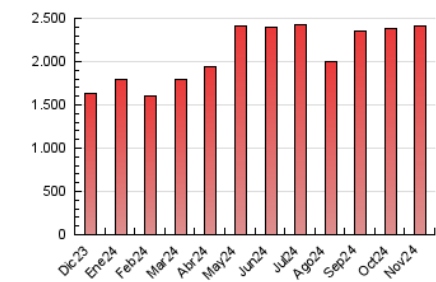


#### 4.3 Por meses

N. únicos / Visitas (x 1000)



Páginas (x 1000)



## 5. Observaciones

Este Medio Electrónico de Comunicación ha sido medido por la herramienta Google Analytics de Google (GA4).

## 6. Definiciones básicas (Para más información ver Normas Técnicas para el Control de los Medios Electrónicos de Comunicación)

### Página Vista:

Conjunto de ficheros enviado a un usuario como resultado de una petición del mismo recibida por el servidor. Cuando la página está formada por varios marcos (frames), el conjunto de los mismos tendrá, a efectos de cómputo, la consideración de una página unitaria.

### Visita:

Una secuencia ininterrumpida de páginas servidas a un usuario válido. Si dicho usuario no realiza peticiones de páginas en un periodo de tiempo (30 min) la siguiente petición constituirá el inicio de una nueva visita.

### Navegador Único:

Total de combinaciones únicas de una dirección IP y un identificador adicional. Los medios pueden utilizar cookies o el Identificador de Alta de registro.

### Duración Página Vista:

Tiempo acumulado en segundos de todas las páginas vistas (en visitas de dos o más páginas vistas), dividido por el número total de páginas vistas.

### Duración Visita:

Tiempo en segundos de todas las visitas de dos o más páginas vistas, dividido por el número total de visitas de dos o más páginas vistas.

### Tráfico nacional:

Audiencia/difusión correspondiente a España medida en base a los datos de las direcciones IP registradas por el sistema de medición.

## 7. Opinión

De OJDinteractiva, la división de INFORMACIÓN Y CONTROL DE PUBLICACIONES S.A.:

Hemos examinado la información facilitada por el editor del medio electrónico para el periodo que comprende la presente certificación.

Nuestro examen se ha realizado de acuerdo con las normas y procedimientos establecidos en las Normas Técnicas para el Control de los Medios Electrónicos de Comunicación.

En nuestra opinión, la presente certificación presenta razonablemente la difusión/audiencia registrada por este canal.

### ADVERTENCIA:

El trabajo de OJDinteractiva, la división de INFORMACIÓN Y CONTROL DE PUBLICACIONES S.A (INTROL) se limita a la realización de pruebas para la revisión de los datos de recuento suministrados por el editor con la finalidad de expresar una opinión sobre la razonabilidad de dichos datos de acuerdo con las Normas Técnicas para el control de los MEC.

Por tanto, INTROL no acepta responsabilidad alguna por las inexactitudes o errores que puedan existir en los datos de recuento. Tampoco acepta ninguna responsabilidad por la falsedad en los datos de recuento recibidos del editor, ni por otros datos de medición que no están incluidos en el análisis.

Diciembre - 2024

OJDinteractiva