



INFORMACION Y CONTROL DE PUBLICACIONES, S.A.

Velázquez, 46, 1ª Drcha - Tel. 91 435 00 32 Fax 91 435 96 05 - 28001 - MADRID
Av. Diagonal 497, 5a planta - Tel 93 439 24 18 Fax 93 419 25 34 - 08029 - BARCELONA

Título: ELESANOL.COM - METROPOLIABIERTA.COM

URL Primaria: http://metropoliabierta.elespanol.com

Editor: Metrópoli Abierta, S.L.

Domicilio: Pau Clarís, 102, 2ª

Ciudad: 08009 BARCELONA

Teléfono:

Fax:

E-mail:

Clasificación: Noticias e Información

Sub-Clasificación: Noticias globales y actualidad

METRÓPOLI ABIERTA
BARCELONA

1. Cifras totales y promedios (Nacional e Internacional)

MES - AÑO	NAVEGADORES UNICOS	VISITAS	PAGINAS
Septiembre - 2024	1.594.214	3.292.794	3.951.905
PROMEDIO DIARIO	97.520	109.760	131.730
PROMEDIO LUNES-VIERNES	100.245	113.404	135.883
PROMEDIO SABADO-DOMINGO	91.163	101.256	122.040
PAGINAS / VISITAS	1,20		
DURACION MEDIA VISITAS	0:00:54		
TIEMPO INTERACCIÓN MEDIO	0:00:34		

2. Secciones (Nacional e Internacional)

	PAGINAS	%
HOME	177.542	4.49 %
RESTO	3.774.363	95.51 %

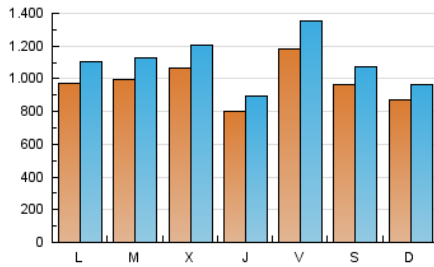
3. Por día del mes (Nacional e Internacional)

Día	N. únicos	Visitas	Páginas	Día	N. únicos	Visitas	Páginas	Día	N. únicos	Visitas	Páginas
1	80.526	86.695	106.452	11	141.707	165.114	196.189	21	101.883	114.395	137.705
2	80.594	92.764	113.584	12	105.795	114.851	143.809	22	146.656	161.859	197.441
3	89.576	101.791	124.286	13	114.944	124.628	150.729	23	193.801	217.916	252.989
4	68.770	77.635	95.932	14	95.439	106.719	127.026	24	127.745	144.531	167.472
5	78.215	89.500	107.754	15	63.922	70.358	85.931	25	113.373	126.625	149.991
6	56.392	61.743	77.259	16	88.158	100.105	119.374	26	68.007	76.616	89.658
7	76.462	83.624	101.194	17	89.996	101.594	126.614	27	150.295	167.161	199.339
8	75.665	82.872	102.373	18	100.923	112.739	134.574	28	110.547	125.043	147.151
9	73.405	82.094	102.250	19	68.877	75.840	91.549	29	69.368	79.736	93.091
10	91.130	102.662	123.075	20	151.697	186.452	214.889	30	51.738	59.132	72.225

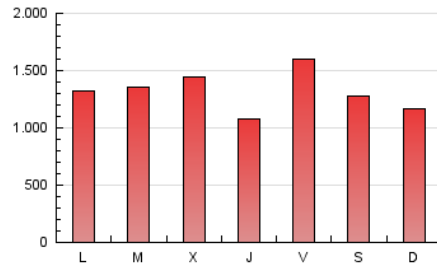
4. Gráficas (Nacional e Internacional)

4.1 Por día de la semana (promedio)

N. únicos / Visitas (x 100)

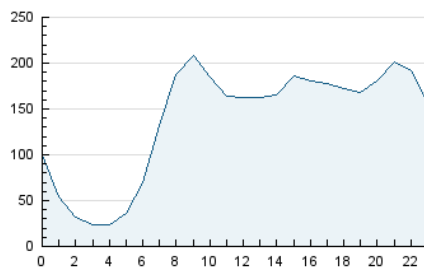


Páginas (x 100)

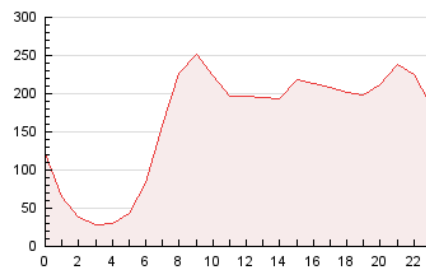


4.2 Por franja horaria (promedio)

Visitas_ (x 1000)

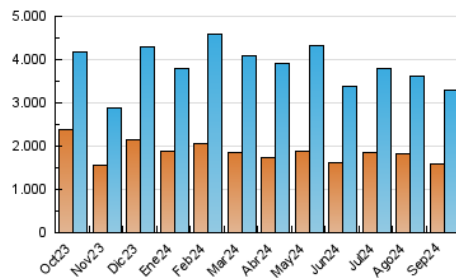


Páginas (x 1000)

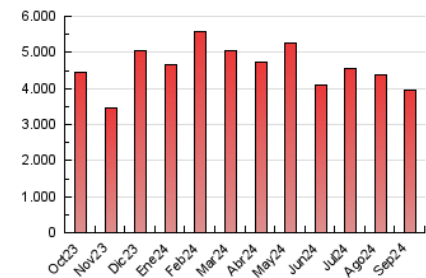


4.3 Por meses

N. únicos / Visitas (x 1000)



Páginas (x 1000)





INFORMACION Y CONTROL DE PUBLICACIONES, S.A.

Velázquez, 46, 1ª Drcha - Tel. 91 435 00 32 Fax 91 435 96 05 - 28001 - MADRID
Av. Diagonal 497, 5a planta - Tel 93 439 24 18 Fax 93 419 25 34 - 08029 - BARCELONA

Anexo - Tráfico Nacional

Título: ELESANOL.COM - METROPOLIABIERTA.COM

URL Primaria: http://metropoliabierta.elespanol.com

Editor: Metrópoli Abierta, S.L.

Domicilio: Pau Clarís, 102, 2ª

Ciudad: 08009 BARCELONA

Teléfono:

Fax:

E-mail:

Clasificación: Noticias e Información

Sub-Clasificación: Noticias globales y actualidad



1. Cifras totales y promedios (Nacional)

MES - AÑO	NAVEGADORES UNICOS	VISITAS	PAGINAS
Septiembre - 2024	1.536.523	3.194.259	3.833.144
PROMEDIO DIARIO	94.656	106.475	127.771
PROMEDIO LUNES-VIERNES	97.250	110.004	131.732
PROMEDIO SABADO-DOMINGO	88.602	98.243	118.530
PAGINAS / VISITAS	1,20		
DURACION MEDIA VISITAS	0:00:54		
TIEMPO INTERACCIÓN MEDIO	0:00:33		

2. Secciones (Nacional)

	PAGINAS	%
HOME	169.396	4.42 %
RESTO	3.663.748	95.58 %

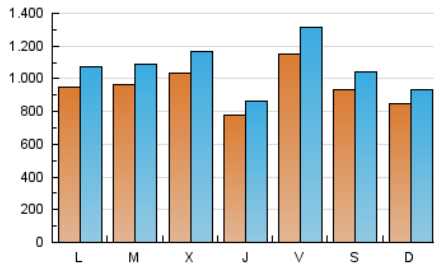
3. Por día del mes (Nacional)

Día	N. únicos	Visitas	Páginas	Día	N. únicos	Visitas	Páginas	Día	N. únicos	Visitas	Páginas
1	76.811	82.145	101.390	11	137.231	160.039	190.216	21	99.506	111.207	134.030
2	77.679	89.094	109.170	12	102.546	111.927	139.566	22	143.704	157.966	193.066
3	86.287	98.511	119.844	13	112.801	121.833	147.188	23	190.434	214.891	248.327
4	66.172	75.023	92.249	14	92.793	104.074	123.554	24	123.967	140.561	162.605
5	75.120	86.708	103.236	15	62.235	68.006	83.138	25	110.486	123.213	146.036
6	54.189	59.850	74.028	16	85.968	97.488	116.049	26	65.569	73.527	86.649
7	73.950	80.722	97.900	17	87.173	97.810	122.508	27	147.373	163.042	195.264
8	73.427	80.167	99.337	18	98.431	109.923	131.109	28	107.779	122.135	143.956
9	70.637	78.804	98.345	19	66.725	73.320	88.502	29	67.209	77.763	90.400
10	87.204	97.458	117.662	20	147.002	181.072	209.209	30	49.257	55.980	68.611

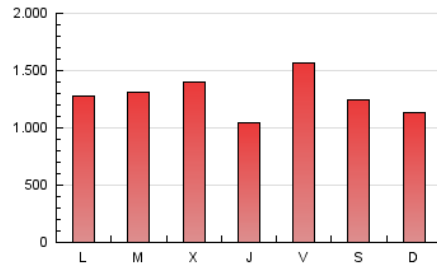
4. Gráficas (Nacional)

4.1 Por día de la semana (promedio)

N. únicos / Visitas (x 100)

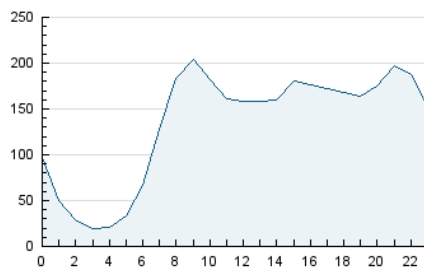


Páginas (x 100)

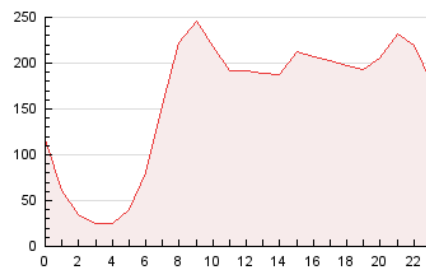


4.2 Por franja horaria (promedio)

Visitas_ (x 1000)

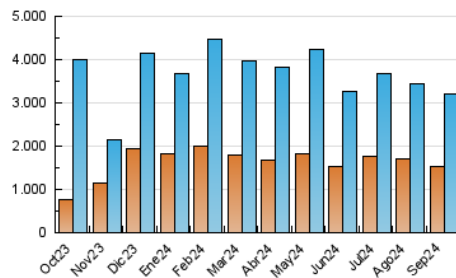


Páginas (x 1000)

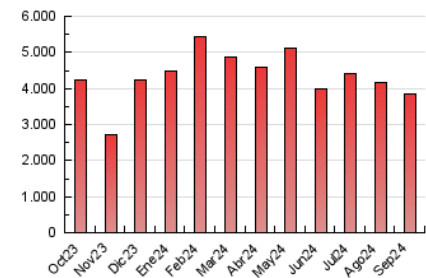


4.3 Por meses

N. únicos / Visitas (x 1000)



Páginas (x 1000)



5. Observaciones

Este Medio Electrónico de Comunicación ha sido medido por la herramienta Google Analytics de Google (GA4).

6. Definiciones básicas (Para más información ver Normas Técnicas para el Control de los Medios Electrónicos de Comunicación)

Página Vista:

Conjunto de ficheros enviado a un usuario como resultado de una petición del mismo recibida por el servidor. Cuando la página está formada por varios marcos (frames), el conjunto de los mismos tendrá, a efectos de cómputo, la consideración de una página unitaria.

Visita:

Una secuencia ininterrumpida de páginas servidas a un usuario válido. Si dicho usuario no realiza peticiones de páginas en un periodo de tiempo (30 min) la siguiente petición constituirá el inicio de una nueva visita.

Navegador Único:

Total de combinaciones únicas de una dirección IP y un identificador adicional. Los medios pueden utilizar cookies o el Identificador de Alta de registro.

Duración Página Vista:

Tiempo acumulado en segundos de todas las páginas vistas (en visitas de dos o más páginas vistas), dividido por el número total de páginas vistas.

Duración Visita:

Tiempo en segundos de todas las visitas de dos o más páginas vistas, dividido por el número total de visitas de dos o más páginas vistas.

Tráfico nacional:

Audiencia/difusión correspondiente a España medida en base a los datos de las direcciones IP registradas por el sistema de medición.

7. Opinión

De OJDinteractiva, la división de INFORMACIÓN Y CONTROL DE PUBLICACIONES S.A.:

Hemos examinado la información facilitada por el editor del medio electrónico para el periodo que comprende la presente certificación.

Nuestro examen se ha realizado de acuerdo con las normas y procedimientos establecidos en las Normas Técnicas para el Control de los Medios Electrónicos de Comunicación.

En nuestra opinión, la presente certificación presenta razonablemente la difusión/audiencia registrada por este canal.

ADVERTENCIA:

El trabajo de OJDinteractiva, la división de INFORMACIÓN Y CONTROL DE PUBLICACIONES S.A (INTROL) se limita a la realización de pruebas para la revisión de los datos de recuento suministrados por el editor con la finalidad de expresar una opinión sobre la razonabilidad de dichos datos de acuerdo con las Normas Técnicas para el control de los MEC.

Por tanto, INTROL no acepta responsabilidad alguna por las inexactitudes o errores que puedan existir en los datos de recuento. Tampoco acepta ninguna responsabilidad por la falsedad en los datos de recuento recibidos del editor, ni por otros datos de medición que no están incluidos en el análisis.

Octubre - 2024

OJDinteractiva