



INFORMACION Y CONTROL DE PUBLICACIONES, S.A.

Velázquez, 46, 1ª Drcha - Tel. 91 435 00 32 Fax 91 435 96 05 - 28001 - MADRID
Av. Diagonal 497, 5a planta - Tel 93 439 24 18 Fax 93 419 25 34 - 08029 - BARCELONA

Título: COMARQUESDEPONENT.COM
URL Primaria: https://www.comarquesdeponent.com
Editor: Informació de Comarques, S.L.
Domicilio: Avda. de Catalunya, 65
Ciudad: 25300 Tàrrega
Teléfono: 973 501 878
Fax:
E-mail:
Clasificación: Noticias e Información
Sub-Clasificación: Noticias globales y actualidad



1. Cifras totales y promedios (Nacional e Internacional)

MES - AÑO	NAVEGADORES UNICOS	VISITAS	PAGINAS
Octubre - 2024	15.946	20.256	30.145
PROMEDIO DIARIO	609	653	972
PROMEDIO LUNES-VIERNES	661	710	1.041
PROMEDIO SABADO-DOMINGO	460	492	776
PAGINAS / VISITAS	1,49		
DURACION MEDIA VISITAS	0:02:19		
TIEMPO INTERACCIÓN MEDIO	0:00:52		

2. Secciones (Nacional e Internacional)

	PAGINAS	%
HOME	2.125	7.05 %
RESTO	28.020	92.95 %

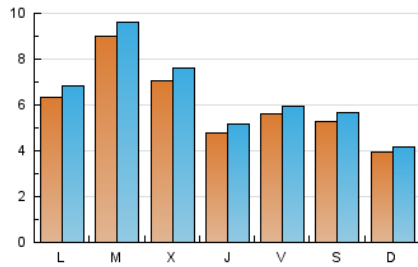
3. Por día del mes (Nacional e Internacional)

Día	N. únicos	Visitas	Páginas	Día	N. únicos	Visitas	Páginas	Día	N. únicos	Visitas	Páginas
1	430	468	701	11	570	605	872	21	869	943	1.737
2	514	567	888	12	425	452	592	22	2.186	2.295	2.996
3	395	428	607	13	309	329	457	23	1.439	1.507	2.130
4	720	758	1.023	14	431	450	637	24	617	658	1.076
5	1.022	1.101	1.389	15	900	979	1.350	25	490	534	787
6	520	542	700	16	698	765	1.066	26	317	334	505
7	691	737	1.051	17	649	704	981	27	363	390	647
8	584	629	868	18	462	484	706	28	547	609	904
9	469	528	950	19	345	371	496	29	402	444	764
10	427	473	756	20	382	414	1.425	30	397	428	623
								31	313	330	461

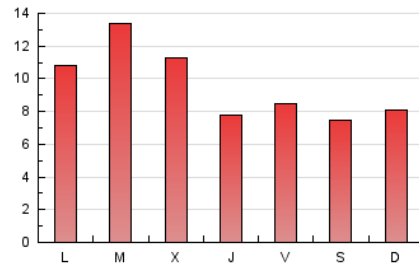
4. Gráficas (Nacional e Internacional)

4.1 Por día de la semana (promedio)

N. únicos / Visitas (x 100)

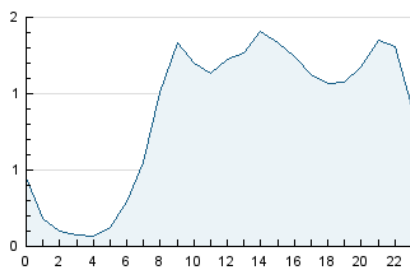


Páginas (x 100)

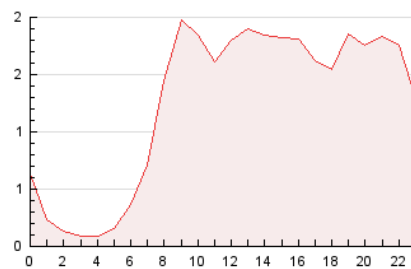


4.2 Por franja horaria (promedio)

Visitas_ (x 1000)

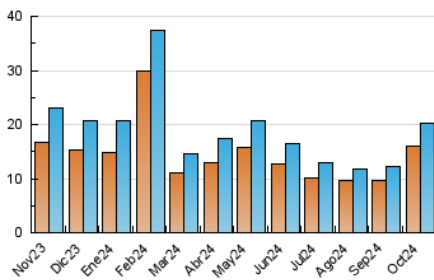


Páginas (x 1000)

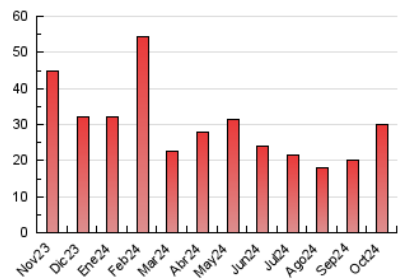


4.3 Por meses

N. únicos / Visitas (x 1000)



Páginas (x 1000)





INFORMACION Y CONTROL DE PUBLICACIONES, S.A.

Velázquez, 46, 1ª Drcha - Tel. 91 435 00 32 Fax 91 435 96 05 - 28001 - MADRID
 Av. Diagonal 497, 5a planta - Tel 93 439 24 18 Fax 93 419 25 34 - 08029 - BARCELONA

Anexo - Tráfico Nacional

Título: COMARQUESDEPONENT.COM
URL Primaria: https://www.comarquesdeponent.com
Editor: Informació de Comarques, S.L.
Domicilio: Avda. de Catalunya, 65
Ciudad: 25300 Tàrrrega
Teléfono: 973 501 878
Fax:
E-mail:
Clasificación: Noticias e Información
Sub-Clasificación: Noticias globales y actualidad



1. Cifras totales y promedios (Nacional)

MES - AÑO	NAVEGADORES UNICOS	VISITAS	PAGINAS
Octubre - 2024	15.769	20.034	29.856
PROMEDIO DIARIO	602	646	963
PROMEDIO LUNES-VIERNES	653	702	1.032
PROMEDIO SABADO-DOMINGO	455	486	766
PAGINAS / VISITAS	1,49		
DURACION MEDIA VISITAS	0:02:19		
TIEMPO INTERACCIÓN MEDIO	0:00:52		

2. Secciones (Nacional)

	PAGINAS	%
HOME	2.099	7.03 %
RESTO	27.757	92.97 %

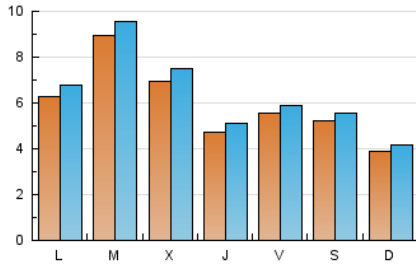
3. Por día del mes (Nacional)

Día	N. únicos	Visitas	Páginas	Día	N. únicos	Visitas	Páginas	Día	N. únicos	Visitas	Páginas
1	428	466	699	11	566	601	868	21	862	934	1.727
2	503	554	876	12	421	448	588	22	2.173	2.282	2.974
3	391	424	603	13	306	326	454	23	1.422	1.489	2.111
4	714	752	1.016	14	428	447	634	24	608	649	1.067
5	1.014	1.092	1.379	15	889	969	1.336	25	480	521	774
6	519	541	698	16	693	760	1.060	26	311	328	475
7	680	726	1.038	17	645	700	977	27	357	385	641
8	582	626	865	18	456	478	700	28	539	601	894
9	466	525	946	19	339	365	488	29	394	436	750
10	419	466	748	20	375	403	1.407	30	386	417	611
								31	306	323	452

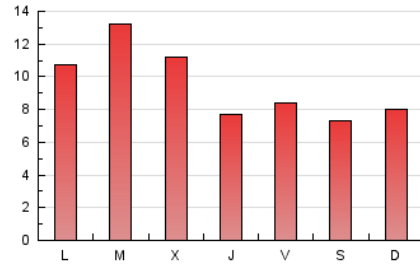
4. Gráficas (Nacional)

4.1 Por día de la semana (promedio)

N. únicos / Visitas (x 100)

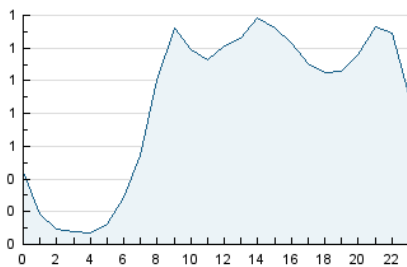


Páginas (x 100)

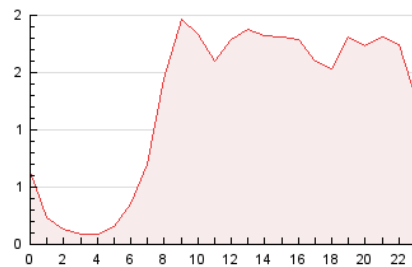


4.2 Por franja horaria (promedio)

Visitas_ (x 1000)

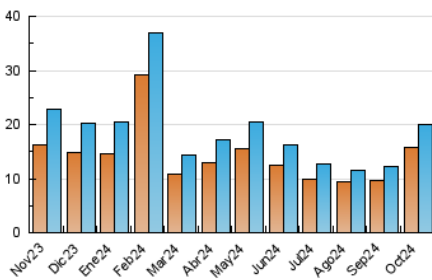


Páginas (x 1000)

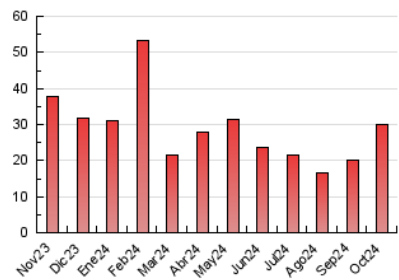


4.3 Por meses

N. únicos / Visitas (x 1000)



Páginas (x 1000)



5. Observaciones

Este Medio Electrónico de Comunicación ha sido medido por la herramienta Google Analytics de Google (GA4).

6. Definiciones básicas (Para más información ver Normas Técnicas para el Control de los Medios Electrónicos de Comunicación)

Página Vista:

Conjunto de ficheros enviado a un usuario como resultado de una petición del mismo recibida por el servidor. Cuando la página está formada por varios marcos (frames), el conjunto de los mismos tendrá, a efectos de cómputo, la consideración de una página unitaria.

Visita:

Una secuencia ininterrumpida de páginas servidas a un usuario válido. Si dicho usuario no realiza peticiones de páginas en un periodo de tiempo (30 min) la siguiente petición constituirá el inicio de una nueva visita.

Navegador Único:

Total de combinaciones únicas de una dirección IP y un identificador adicional. Los medios pueden utilizar cookies o el Identificador de Alta de registro.

Duración Página Vista:

Tiempo acumulado en segundos de todas las páginas vistas (en visitas de dos o más páginas vistas), dividido por el número total de páginas vistas.

Duración Visita:

Tiempo en segundos de todas las visitas de dos o más páginas vistas, dividido por el número total de visitas de dos o más páginas vistas.

Tráfico nacional:

Audiencia/difusión correspondiente a España medida en base a los datos de las direcciones IP registradas por el sistema de medición.

7. Opinión

De OJDinteractiva, la división de INFORMACIÓN Y CONTROL DE PUBLICACIONES S.A.:

Hemos examinado la información facilitada por el editor del medio electrónico para el periodo que comprende la presente certificación.

Nuestro examen se ha realizado de acuerdo con las normas y procedimientos establecidos en las Normas Técnicas para el Control de los Medios Electrónicos de Comunicación.

En nuestra opinión, la presente acta presenta razonablemente la difusión/audiencia registrada por este medio electrónico.

ADVERTENCIA:

El trabajo de OJDinteractiva, la división de INFORMACIÓN Y CONTROL DE PUBLICACIONES S.A (INTROL) se limita a la realización de pruebas para la revisión de los datos de recuento suministrados por el editor con la finalidad de expresar una opinión sobre la razonabilidad de dichos datos de acuerdo con las Normas Técnicas para el control de los MEC.

Por tanto, INTROL no acepta responsabilidad alguna por las inexactitudes o errores que puedan existir en los datos de recuento. Tampoco acepta ninguna responsabilidad por la falsedad en los datos de recuento recibidos del editor, ni por otros datos de medición que no están incluidos en el análisis.

Noviembre - 2024

OJDinteractiva