



## INFORMACION Y CONTROL DE PUBLICACIONES, S.A.

Velázquez, 46, 1ª Drcha - Tel. 91 435 00 32 Fax 91 435 96 05 - 28001 - MADRID  
Av. Diagonal 497, 5a planta - Tel 93 439 24 18 Fax 93 419 25 34 - 08029 - BARCELONA

**Título:** COMARQUESDEPONENT.COM  
**URL Primaria:** https://www.comarquesdeponent.com  
**Editor:** Informació de Comarques, S.L.  
**Domicilio:** Avda. de Catalunya, 65  
**Ciudad:** 25300 Tàrrega  
**Teléfono:** 973 501 878  
**Fax:**  
**E-mail:**  
**Clasificación:** Noticias e Información  
**Sub-Clasificación:** Noticias globales y actualidad



### 1. Cifras totales y promedios (Nacional e Internacional)

MES - AÑO	NAVEGADORES UNICOS	VISITAS	PAGINAS
Diciembre - 2023	15.188	20.594	32.047
<b>PROMEDIO DIARIO</b>	<b>618</b>	<b>664</b>	<b>1.034</b>
<b>PROMEDIO LUNES-VIERNES</b>	588	638	1.042
<b>PROMEDIO SABADO-DOMINGO</b>	682	719	1.016
<b>PAGINAS / VISITAS</b>	1,56		
<b>DURACION MEDIA VISITAS</b>	0:02:18		
<b>TIEMPO INTERACCIÓN MEDIO</b>	0:01:15		

### 2. Secciones (Nacional e Internacional)

	PAGINAS	%
<b>HOME</b>	2.003	6.25 %
<b>RESTO</b>	30.044	93.75 %

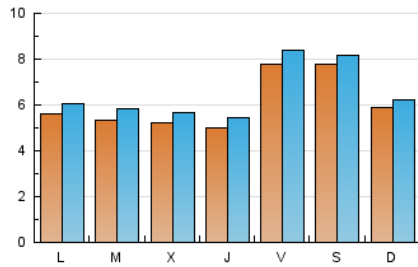
### 3. Por día del mes (Nacional e Internacional)

Día	N. únicos	Visitas	Páginas	Día	N. únicos	Visitas	Páginas	Día	N. únicos	Visitas	Páginas
<b>1</b>	2.200	2.364	3.092	<b>11</b>	515	560	801	<b>21</b>	613	662	1.404
<b>2</b>	1.439	1.517	1.780	<b>12</b>	553	629	1.035	<b>22</b>	358	393	874
<b>3</b>	1.087	1.144	1.384	<b>13</b>	828	908	1.691	<b>23</b>	328	348	561
<b>4</b>	839	906	1.256	<b>14</b>	721	807	1.344	<b>24</b>	272	294	378
<b>5</b>	557	608	832	<b>15</b>	551	605	905	<b>25</b>	322	338	458
<b>6</b>	376	398	537	<b>16</b>	1.104	1.163	1.501	<b>26</b>	402	433	886
<b>7</b>	330	371	603	<b>17</b>	609	653	1.965	<b>27</b>	272	305	526
<b>8</b>	359	383	561	<b>18</b>	575	620	1.817	<b>28</b>	335	347	449
<b>9</b>	768	816	1.017	<b>19</b>	614	665	1.002	<b>29</b>	415	441	558
<b>10</b>	734	767	935	<b>20</b>	613	657	1.254	<b>30</b>	245	251	324
								<b>31</b>	232	241	317

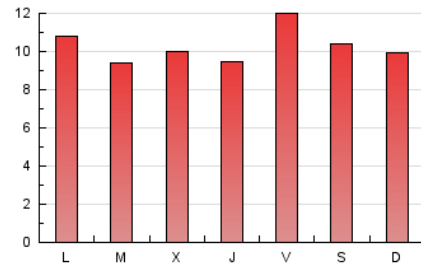
#### 4. Gráficas (Nacional e Internacional)

##### 4.1 Por día de la semana (promedio)

N. únicos / Visitas (x 100)



Páginas (x 100)

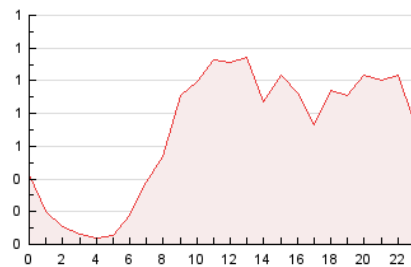


##### 4.2 Por franja horaria (promedio)

Visitas\_ (x 1000)

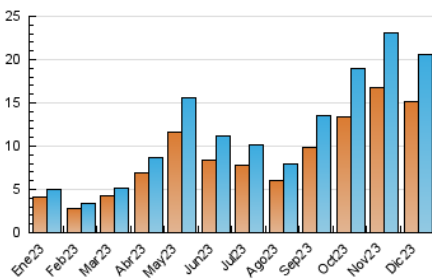


Páginas (x 1000)

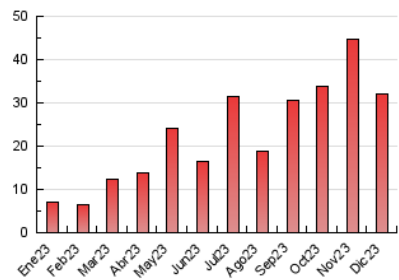


##### 4.3 Por meses

N. únicos / Visitas (x 1000)



Páginas (x 1000)





## INFORMACION Y CONTROL DE PUBLICACIONES, S.A.

Velázquez, 46, 1ª Drcha - Tel. 91 435 00 32 Fax 91 435 96 05 - 28001 - MADRID  
Av. Diagonal 497, 5a planta - Tel 93 439 24 18 Fax 93 419 25 34 - 08029 - BARCELONA

### Anexo - Tráfico Nacional

**Título:** COMARQUESDEPONENT.COM  
**URL Primaria:** https://www.comarquesdeponent.com  
**Editor:** Informació de Comarques, S.L.  
**Domicilio:** Avda. de Catalunya, 65  
**Ciudad:** 25300 Tàrrrega  
**Teléfono:** 973 501 878  
**Fax:**  
**E-mail:**  
**Clasificación:** Noticias e Información  
**Sub-Clasificación:** Noticias globales y actualidad



#### 1. Cifras totales y promedios (Nacional)

MES - AÑO	NAVEGADORES UNICOS	VISITAS	PAGINAS
Diciembre - 2023	14.837	20.220	31.619
<b>PROMEDIO DIARIO</b>	<b>607</b>	<b>652</b>	<b>1.020</b>
<b>PROMEDIO LUNES-VIERNES</b>	<b>577</b>	<b>626</b>	<b>1.028</b>
<b>PROMEDIO SABADO-DOMINGO</b>	<b>670</b>	<b>707</b>	<b>1.002</b>
<b>PAGINAS / VISITAS</b>	<b>1,56</b>		
<b>DURACION MEDIA VISITAS</b>	<b>0:02:20</b>		
<b>TIEMPO INTERACCIÓN MEDIO</b>	<b>0:01:16</b>		

#### 2. Secciones (Nacional)

	PAGINAS	%
<b>HOME</b>	1.992	6.30 %
<b>RESTO</b>	29.627	93.70 %

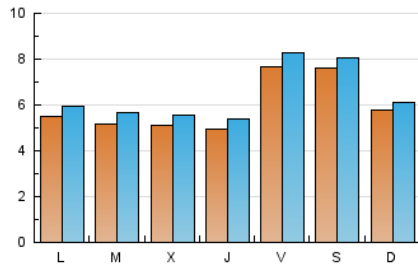
#### 3. Por día del mes (Nacional)

Día	N. únicos	Visitas	Páginas	Día	N. únicos	Visitas	Páginas	Día	N. únicos	Visitas	Páginas
<b>1</b>	2.168	2.330	3.049	<b>11</b>	506	551	792	<b>21</b>	607	656	1.398
<b>2</b>	1.413	1.489	1.752	<b>12</b>	538	612	1.019	<b>22</b>	354	389	869
<b>3</b>	1.070	1.126	1.363	<b>13</b>	808	887	1.666	<b>23</b>	323	343	556
<b>4</b>	822	888	1.235	<b>14</b>	710	795	1.331	<b>24</b>	263	285	365
<b>5</b>	543	593	818	<b>15</b>	544	598	898	<b>25</b>	313	329	447
<b>6</b>	367	389	515	<b>16</b>	1.087	1.146	1.484	<b>26</b>	393	423	876
<b>7</b>	323	364	596	<b>17</b>	600	644	1.954	<b>27</b>	269	302	523
<b>8</b>	351	375	550	<b>18</b>	561	605	1.800	<b>28</b>	327	339	440
<b>9</b>	751	799	994	<b>19</b>	597	648	985	<b>29</b>	411	437	553
<b>10</b>	721	753	920	<b>20</b>	598	641	1.238	<b>30</b>	240	246	319
								<b>31</b>	229	238	314

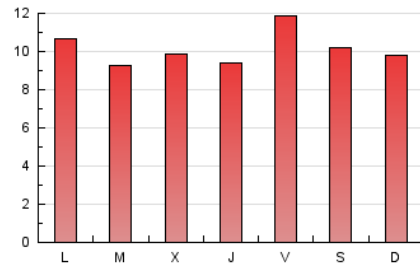
#### 4. Gráficas (Nacional)

##### 4.1 Por día de la semana (promedio)

N. únicos / Visitas (x 100)

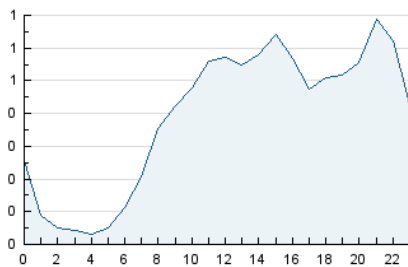


Páginas (x 100)

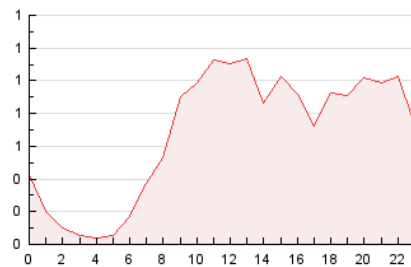


##### 4.2 Por franja horaria (promedio)

Visitas\_ (x 1000)

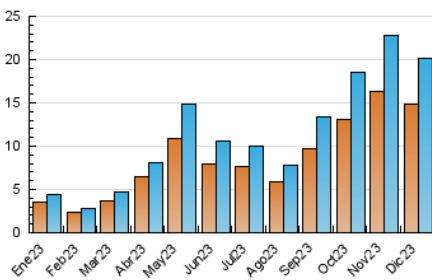


Páginas (x 1000)

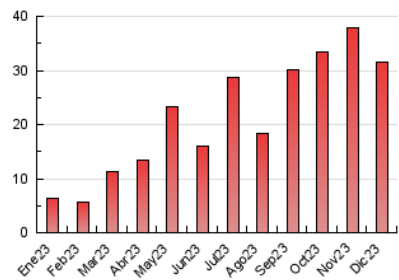


##### 4.3 Por meses

N. únicos / Visitas (x 1000)



Páginas (x 1000)



## 5. Observaciones

Este Medio Electrónico de Comunicación ha sido medido por la herramienta Google Analytics de Google (GA4)

## 6. Definiciones básicas (Para más información ver Normas Técnicas para el Control de los Medios Electrónicos de Comunicación)

### Página Vista:

Conjunto de ficheros enviado a un usuario como resultado de una petición del mismo recibida por el servidor. Cuando la página está formada por varios marcos (frames), el conjunto de los mismos tendrá, a efectos de cómputo, la consideración de una página unitaria.

### Visita:

Una secuencia ininterrumpida de páginas servidas a un usuario válido. Si dicho usuario no realiza peticiones de páginas en un periodo de tiempo (30 min) la siguiente petición constituirá el inicio de una nueva visita.

### Navegador Único:

Total de combinaciones únicas de una dirección IP y un identificador adicional. Los medios pueden utilizar cookies o el Identificador de Alta de registro.

### Duración Página Vista:

Tiempo acumulado en segundos de todas las páginas vistas (en visitas de dos o más páginas vistas), dividido por el número total de páginas vistas.

### Duración Visita:

Tiempo en segundos de todas las visitas de dos o más páginas vistas, dividido por el número total de visitas de dos o más páginas vistas.

### Tráfico nacional:

Audiencia/difusión correspondiente a España medida en base a los datos de las direcciones IP registradas por el sistema de medición.

## 7. Opinión

De OJDinteractiva, la división de INFORMACIÓN Y CONTROL DE PUBLICACIONES S.A.:

Hemos examinado la información facilitada por el editor del medio electrónico para el periodo que comprende la presente certificación.

Nuestro examen se ha realizado de acuerdo con las normas y procedimientos establecidos en las Normas Técnicas para el Control de los Medios Electrónicos de Comunicación.

En nuestra opinión, la presente acta presenta razonablemente la difusión/audiencia registrada por este medio electrónico.

### ADVERTENCIA:

El trabajo de OJDinteractiva, la división de INFORMACIÓN Y CONTROL DE PUBLICACIONES S.A (INTROL) se limita a la realización de pruebas para la revisión de los datos de recuento suministrados por el editor con la finalidad de expresar una opinión sobre la razonabilidad de dichos datos de acuerdo con las Normas Técnicas para el control de los MEC.

Por tanto, INTROL no acepta responsabilidad alguna por las inexactitudes o errores que puedan existir en los datos de recuento. Tampoco acepta ninguna responsabilidad por la falsedad en los datos de recuento recibidos del editor, ni por otros datos de medición que no están incluidos en el análisis.

- 2023

OJDinteractiva