



## INFORMACION Y CONTROL DE PUBLICACIONES, S.A.

Velázquez, 46, 1º Drcha - Tel. 91 435 00 32 Fax 91 435 96 05 - 28001 - MADRID  
Av. Diagonal 497, 5a planta - Tel 93 439 24 18 Fax 93 419 25 34 - 08029 - BARCELONA

**Título:** GASTRONOMICAMENT.CAT  
**URL Primaria:** http://www.gastronomicament.cat  
**Editor:** David Pérez Tomás  
**Domicilio:** Marian Aguiló, 11, 3º A  
**Ciudad:** 07005 PALMA DE MALLORCA  
**Teléfono:**  
**Fax:**  
**E-mail:**  
**Clasificación:** Noticias e Información  
**Sub-Clasificación:** Noticias de interés especial



### 1. Cifras totales y promedios (Nacional e Internacional)

MES - AÑO	NAVEGADORES UNICOS	VISITAS	PAGINAS
Octubre - 2024	6.574	8.143	9.614
<b>PROMEDIO DIARIO</b>	<b>231</b>	<b>263</b>	<b>310</b>
<b>PROMEDIO LUNES-VIERNES</b>	219	248	298
<b>PROMEDIO SABADO-DOMINGO</b>	264	306	345
<b>PAGINAS / VISITAS</b>	1,18		
<b>DURACION MEDIA VISITAS</b>	0:02:02		
<b>TIEMPO INTERACCIÓN MEDIO</b>	0:00:57		

### 2. Secciones (Nacional e Internacional)

	PAGINAS	%
<b>HOME</b>	193	2.01 %
<b>RESTO</b>	9.421	97.99 %

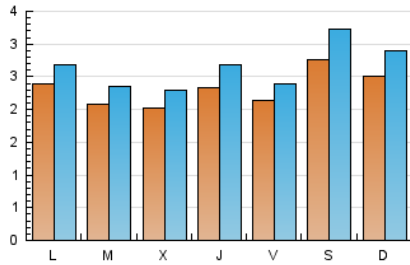
### 3. Por día del mes (Nacional e Internacional)

Día	N. únicos	Visitas	Páginas	Día	N. únicos	Visitas	Páginas	Día	N. únicos	Visitas	Páginas
<b>1</b>	171	190	244	<b>11</b>	200	227	275	<b>21</b>	251	277	296
<b>2</b>	147	164	208	<b>12</b>	265	304	337	<b>22</b>	219	250	280
<b>3</b>	197	234	353	<b>13</b>	240	265	301	<b>23</b>	200	227	264
<b>4</b>	158	180	240	<b>14</b>	205	231	304	<b>24</b>	281	323	379
<b>5</b>	189	224	247	<b>15</b>	208	231	325	<b>25</b>	286	325	378
<b>6</b>	207	233	283	<b>16</b>	214	242	280	<b>26</b>	367	439	499
<b>7</b>	200	225	259	<b>17</b>	265	302	359	<b>27</b>	301	366	396
<b>8</b>	161	186	201	<b>18</b>	209	227	264	<b>28</b>	299	339	393
<b>9</b>	172	185	213	<b>19</b>	285	324	368	<b>29</b>	286	321	380
<b>10</b>	93	99	136	<b>20</b>	257	294	327	<b>30</b>	279	325	366
								<b>31</b>	334	384	459

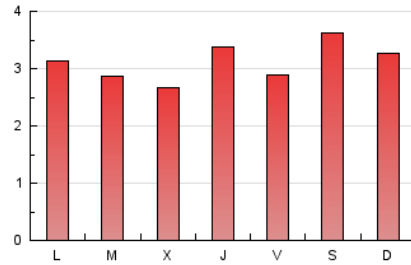
### 4. Gráficas (Nacional e Internacional)

#### 4.1 Por día de la semana (promedio)

N. únicos / Visitas (x 100)

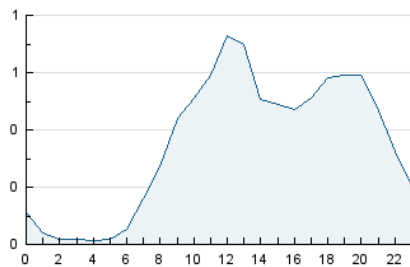


Páginas (x 100)

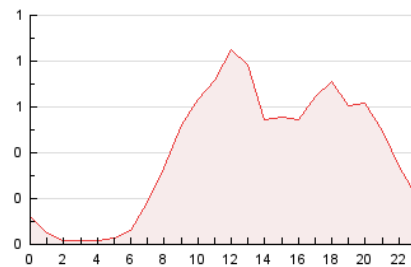


#### 4.2 Por franja horaria (promedio)

Visitas\_ (x 1000)

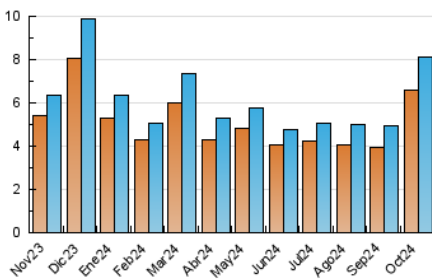


Páginas (x 1000)

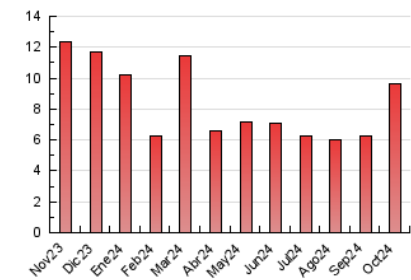


#### 4.3 Por meses

N. únicos / Visitas (x 1000)



Páginas (x 1000)



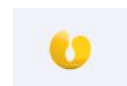


## INFORMACION Y CONTROL DE PUBLICACIONES, S.A.

Velázquez, 46, 1º Drcha - Tel. 91 435 00 32 Fax 91 435 96 05 - 28001 - MADRID  
Av. Diagonal 497, 5a planta - Tel 93 439 24 18 Fax 93 419 25 34 - 08029 - BARCELONA

### Anexo - Tráfico Nacional

**Título:** GASTRONOMICAMENT.CAT  
**URL Primaria:** http://www.gastronomicament.cat  
**Editor:** David Pérez Tomás  
**Domicilio:** Marian Aguiló, 11, 3º A  
**Ciudad:** 07005 PALMA DE MALLORCA  
**Teléfono:**  
**Fax:**  
**E-mail:**  
**Clasificación:** Noticias e Información  
**Sub-Clasificación:** Noticias de interés especial



#### 1. Cifras totales y promedios (Nacional)

MES - AÑO	NAVEGADORES UNICOS	VISITAS	PAGINAS
Octubre - 2024	6.542	8.106	9.579
<b>PROMEDIO DIARIO</b>	<b>229</b>	<b>261</b>	<b>309</b>
<b>PROMEDIO LUNES-VIERNES</b>	<b>218</b>	<b>247</b>	<b>297</b>
<b>PROMEDIO SABADO-DOMINGO</b>	<b>262</b>	<b>304</b>	<b>343</b>
<b>PAGINAS / VISITAS</b>	<b>1,18</b>		
<b>DURACION MEDIA VISITAS</b>	<b>0:02:03</b>		
<b>TIEMPO INTERACCIÓN MEDIO</b>	<b>0:00:57</b>		

#### 2. Secciones (Nacional)

	PAGINAS	%
<b>HOME</b>	193	2.01 %
<b>RESTO</b>	9.386	97.99 %

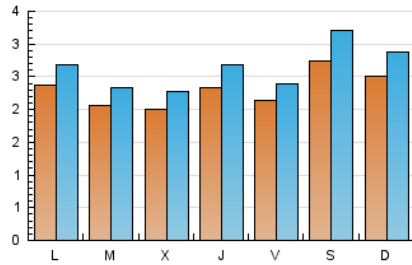
#### 3. Por día del mes (Nacional)

Día	N. únicos	Visitas	Páginas	Día	N. únicos	Visitas	Páginas	Día	N. únicos	Visitas	Páginas
<b>1</b>	170	188	243	<b>11</b>	200	227	275	<b>21</b>	250	276	295
<b>2</b>	146	163	207	<b>12</b>	262	301	333	<b>22</b>	217	248	278
<b>3</b>	196	233	352	<b>13</b>	238	263	298	<b>23</b>	198	225	262
<b>4</b>	158	180	240	<b>14</b>	204	230	303	<b>24</b>	280	322	378
<b>5</b>	188	223	246	<b>15</b>	207	230	324	<b>25</b>	286	325	378
<b>6</b>	207	233	283	<b>16</b>	214	242	280	<b>26</b>	366	437	497
<b>7</b>	200	225	259	<b>17</b>	265	302	359	<b>27</b>	298	361	394
<b>8</b>	158	183	198	<b>18</b>	208	226	263	<b>28</b>	299	339	393
<b>9</b>	172	185	213	<b>19</b>	283	322	366	<b>29</b>	283	318	376
<b>10</b>	93	99	136	<b>20</b>	257	294	327	<b>30</b>	277	322	364
								<b>31</b>	334	384	459

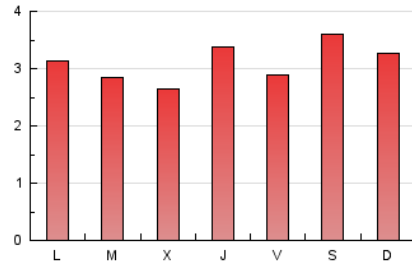
### 4. Gráficas (Nacional)

#### 4.1 Por día de la semana (promedio)

N. únicos / Visitas (x 100)

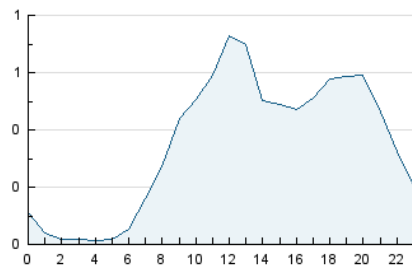


Páginas (x 100)

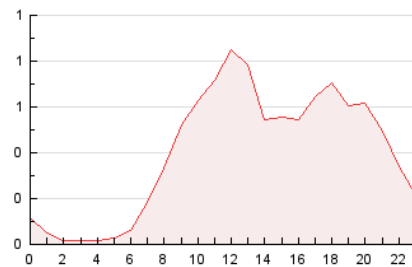


#### 4.2 Por franja horaria (promedio)

Visitas\_ (x 1000)

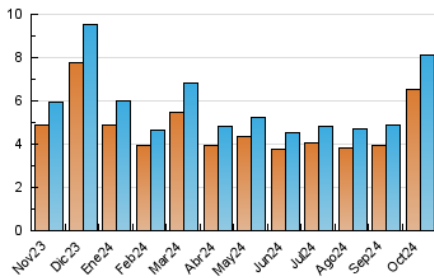


Páginas (x 1000)

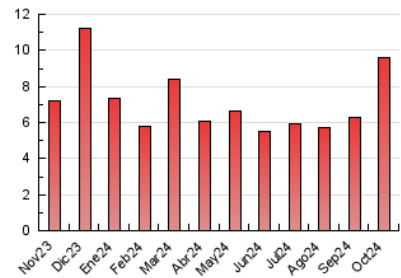


#### 4.3 Por meses

N. únicos / Visitas (x 1000)



Páginas (x 1000)



## 5. Observaciones

Este Medio Electrónico de Comunicación ha sido medido por la herramienta Google Analytics de Google (GA4).

## 6. Definiciones básicas (Para más información ver Normas Técnicas para el Control de los Medios Electrónicos de Comunicación)

### Página Vista:

Conjunto de ficheros enviado a un usuario como resultado de una petición del mismo recibida por el servidor. Cuando la página está formada por varios marcos (frames), el conjunto de los mismos tendrá, a efectos de cómputo, la consideración de una página unitaria.

### Visita:

Una secuencia ininterrumpida de páginas servidas a un usuario válido. Si dicho usuario no realiza peticiones de páginas en un periodo de tiempo (30 min) la siguiente petición constituirá el inicio de una nueva visita.

### Navegador Único:

Total de combinaciones únicas de una dirección IP y un identificador adicional. Los medios pueden utilizar cookies o el Identificador de Alta de registro.

### Duración Página Vista:

Tiempo acumulado en segundos de todas las páginas vistas (en visitas de dos o más páginas vistas), dividido por el número total de páginas vistas.

### Duración Visita:

Tiempo en segundos de todas las visitas de dos o más páginas vistas, dividido por el número total de visitas de dos o más páginas vistas.

### Tráfico nacional:

Audiencia/difusión correspondiente a España medida en base a los datos de las direcciones IP registradas por el sistema de medición.

## 7. Opinión

De OJDinteractiva, la división de INFORMACIÓN Y CONTROL DE PUBLICACIONES S.A.:

Hemos examinado la información facilitada por el editor del medio electrónico para el periodo que comprende la presente certificación.

Nuestro examen se ha realizado de acuerdo con las normas y procedimientos establecidos en las Normas Técnicas para el Control de los Medios Electrónicos de Comunicación.

En nuestra opinión, la presente acta presenta razonablemente la difusión/audiencia registrada por este medio electrónico.

### ADVERTENCIA:

El trabajo de OJDinteractiva, la división de INFORMACIÓN Y CONTROL DE PUBLICACIONES S.A (INTROL) se limita a la realización de pruebas para la revisión de los datos de recuento suministrados por el editor con la finalidad de expresar una opinión sobre la razonabilidad de dichos datos de acuerdo con las Normas Técnicas para el control de los MEC.

Por tanto, INTROL no acepta responsabilidad alguna por las inexactitudes o errores que puedan existir en los datos de recuento. Tampoco acepta ninguna responsabilidad por la falsedad en los datos de recuento recibidos del editor, ni por otros datos de medición que no están incluidos en el análisis.

Noviembre - 2024

OJDinteractiva