



## INFORMACION Y CONTROL DE PUBLICACIONES, S.A.

Velázquez, 46, 1º Drcha - Tel. 91 435 00 32 Fax 91 435 96 05 - 28001 - MADRID  
Av. Diagonal 497, 5a planta - Tel 93 439 24 18 Fax 93 419 25 34 - 08029 - BARCELONA

**Título:** GASTRONOMICAMENT.CAT  
**URL Primaria:** http://www.gastronomicament.cat  
**Editor:** David Pérez Tomás  
**Domicilio:** Marian Aguiló, 11, 3º A  
**Ciudad:** 07005 PALMA DE MALLORCA  
**Teléfono:**  
**Fax:**  
**E-mail:**  
**Clasificación:** Noticias e Información  
**Sub-Clasificación:** Noticias de interés especial



### 1. Cifras totales y promedios (Nacional e Internacional)

MES - AÑO	NAVEGADORES UNICOS	VISITAS	PAGINAS
Noviembre - 2024	6.492	7.947	9.968
<b>PROMEDIO DIARIO</b>	<b>238</b>	<b>270</b>	<b>332</b>
<b>PROMEDIO LUNES-VIERNES</b>	223	251	317
<b>PROMEDIO SABADO-DOMINGO</b>	273	315	368
<b>PAGINAS / VISITAS</b>	1,23		
<b>DURACION MEDIA VISITAS</b>	0:02:16		
<b>TIEMPO INTERACCIÓN MEDIO</b>	0:00:57		

### 2. Secciones (Nacional e Internacional)

	PAGINAS	%
<b>HOME</b>	229	2.30 %
<b>RESTO</b>	9.739	97.70 %

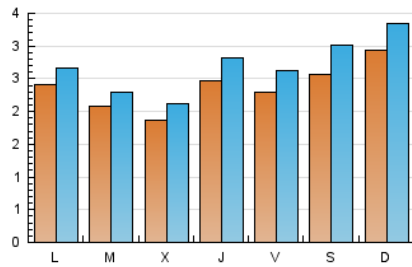
### 3. Por día del mes (Nacional e Internacional)

Día	N. únicos	Visitas	Páginas	Día	N. únicos	Visitas	Páginas	Día	N. únicos	Visitas	Páginas
<b>1</b>	316	361	401	<b>11</b>	262	295	348	<b>21</b>	276	312	441
<b>2</b>	316	385	458	<b>12</b>	221	243	321	<b>22</b>	246	281	494
<b>3</b>	307	359	424	<b>13</b>	256	292	348	<b>23</b>	243	271	305
<b>4</b>	275	302	330	<b>14</b>	304	349	428	<b>24</b>	244	278	320
<b>5</b>	193	218	290	<b>15</b>	249	279	340	<b>25</b>	199	218	254
<b>6</b>	185	203	235	<b>16</b>	336	392	471	<b>26</b>	216	232	342
<b>7</b>	260	292	366	<b>17</b>	323	359	403	<b>27</b>	128	138	226
<b>8</b>	237	261	288	<b>18</b>	228	252	305	<b>28</b>	148	173	225
<b>9</b>	261	303	323	<b>19</b>	201	224	288	<b>29</b>	100	127	153
<b>10</b>	300	338	382	<b>20</b>	179	212	230	<b>30</b>	124	153	229

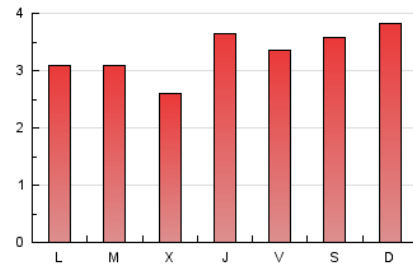
#### 4. Gráficas (Nacional e Internacional)

##### 4.1 Por día de la semana (promedio)

N. únicos / Visitas (x 100)

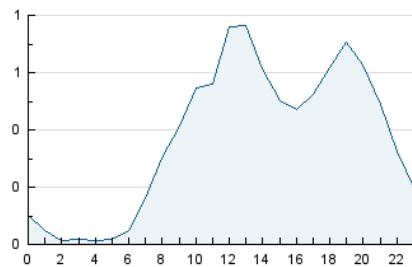


Páginas (x 100)

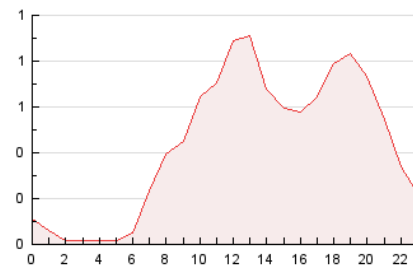


##### 4.2 Por franja horaria (promedio)

Visitas\_ (x 1000)

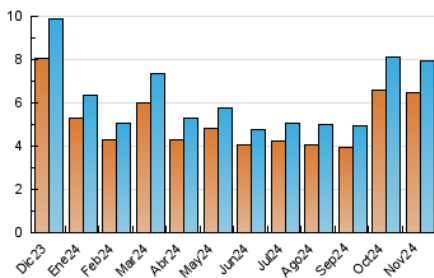


Páginas (x 1000)

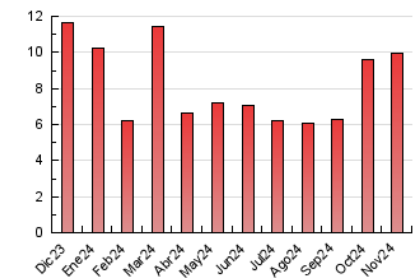


##### 4.3 Por meses

N. únicos / Visitas (x 1000)



Páginas (x 1000)



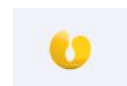


## INFORMACION Y CONTROL DE PUBLICACIONES, S.A.

Velázquez, 46, 1º Drcha - Tel. 91 435 00 32 Fax 91 435 96 05 - 28001 - MADRID  
 Av. Diagonal 497, 5a planta - Tel 93 439 24 18 Fax 93 419 25 34 - 08029 - BARCELONA

### Anexo - Tráfico Nacional

**Título:** GASTRONOMICAMENT.CAT  
**URL Primaria:** http://www.gastronomicament.cat  
**Editor:** David Pérez Tomás  
**Domicilio:** Marian Aguiló, 11, 3º A  
**Ciudad:** 07005 PALMA DE MALLORCA  
**Teléfono:**  
**Fax:**  
**E-mail:**  
**Clasificación:** Noticias e Información  
**Sub-Clasificación:** Noticias de interés especial



#### 1. Cifras totales y promedios (Nacional)

MES - AÑO	NAVEGADORES UNICOS	VISITAS	PAGINAS
Noviembre - 2024	6.481	7.921	9.949
<b>PROMEDIO DIARIO</b>	<b>237</b>	<b>269</b>	<b>332</b>
<b>PROMEDIO LUNES-VIERNES</b>	<b>222</b>	<b>250</b>	<b>316</b>
<b>PROMEDIO SABADO-DOMINGO</b>	<b>272</b>	<b>314</b>	<b>367</b>
<b>PAGINAS / VISITAS</b>	<b>1,23</b>		
<b>DURACION MEDIA VISITAS</b>	<b>0:02:16</b>		
<b>TIEMPO INTERACCIÓN MEDIO</b>	<b>0:00:57</b>		

#### 2. Secciones (Nacional)

	PAGINAS	%
<b>HOME</b>	229	2.30 %
<b>RESTO</b>	9.720	97.70 %

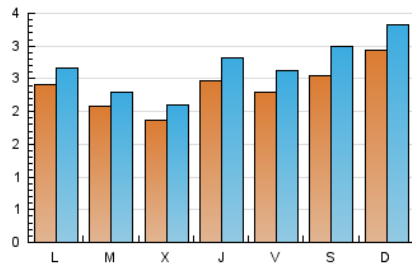
#### 3. Por día del mes (Nacional)

Día	N. únicos	Visitas	Páginas	Día	N. únicos	Visitas	Páginas	Día	N. únicos	Visitas	Páginas
<b>1</b>	316	361	401	<b>11</b>	260	293	346	<b>21</b>	276	312	441
<b>2</b>	315	381	454	<b>12</b>	221	243	321	<b>22</b>	246	281	494
<b>3</b>	306	358	423	<b>13</b>	256	292	348	<b>23</b>	243	271	305
<b>4</b>	275	302	330	<b>14</b>	304	349	428	<b>24</b>	244	278	320
<b>5</b>	193	218	290	<b>15</b>	249	279	340	<b>25</b>	199	218	254
<b>6</b>	183	201	232	<b>16</b>	336	392	471	<b>26</b>	216	232	342
<b>7</b>	260	292	366	<b>17</b>	323	359	403	<b>27</b>	127	137	225
<b>8</b>	236	260	287	<b>18</b>	228	252	305	<b>28</b>	147	171	224
<b>9</b>	259	301	321	<b>19</b>	200	223	287	<b>29</b>	100	127	153
<b>10</b>	299	337	381	<b>20</b>	178	211	229	<b>30</b>	123	152	228

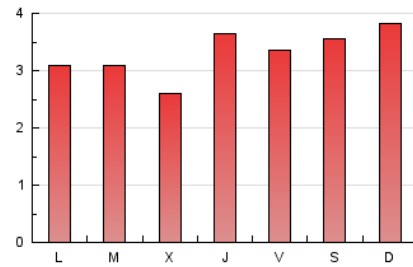
#### 4. Gráficas (Nacional)

##### 4.1 Por día de la semana (promedio)

N. únicos / Visitas (x 100)

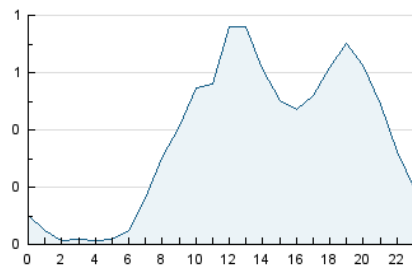


Páginas (x 100)

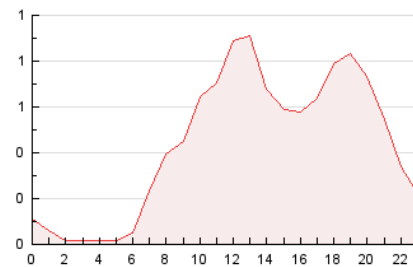


##### 4.2 Por franja horaria (promedio)

Visitas\_ (x 1000)

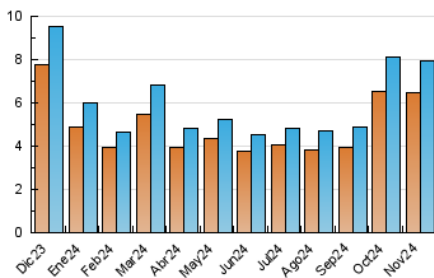


Páginas (x 1000)

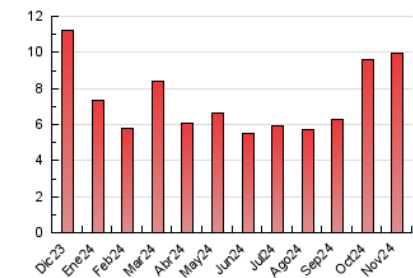


##### 4.3 Por meses

N. únicos / Visitas (x 1000)



Páginas (x 1000)



## 5. Observaciones

Este Medio Electrónico de Comunicación ha sido medido por la herramienta Google Analytics de Google (GA4).

## 6. Definiciones básicas (Para más información ver Normas Técnicas para el Control de los Medios Electrónicos de Comunicación)

### Página Vista:

Conjunto de ficheros enviado a un usuario como resultado de una petición del mismo recibida por el servidor. Cuando la página está formada por varios marcos (frames), el conjunto de los mismos tendrá, a efectos de cómputo, la consideración de una página unitaria.

### Visita:

Una secuencia ininterrumpida de páginas servidas a un usuario válido. Si dicho usuario no realiza peticiones de páginas en un periodo de tiempo (30 min) la siguiente petición constituirá el inicio de una nueva visita.

### Navegador Único:

Total de combinaciones únicas de una dirección IP y un identificador adicional. Los medios pueden utilizar cookies o el Identificador de Alta de registro.

### Duración Página Vista:

Tiempo acumulado en segundos de todas las páginas vistas (en visitas de dos o más páginas vistas), dividido por el número total de páginas vistas.

### Duración Visita:

Tiempo en segundos de todas las visitas de dos o más páginas vistas, dividido por el número total de visitas de dos o más páginas vistas.

### Tráfico nacional:

Audiencia/difusión correspondiente a España medida en base a los datos de las direcciones IP registradas por el sistema de medición.

## 7. Opinión

De OJDinteractiva, la división de INFORMACIÓN Y CONTROL DE PUBLICACIONES S.A.:

Hemos examinado la información facilitada por el editor del medio electrónico para el periodo que comprende la presente certificación.

Nuestro examen se ha realizado de acuerdo con las normas y procedimientos establecidos en las Normas Técnicas para el Control de los Medios Electrónicos de Comunicación.

En nuestra opinión, la presente acta presenta razonablemente la difusión/audiencia registrada por este medio electrónico.

### ADVERTENCIA:

El trabajo de OJDinteractiva, la división de INFORMACIÓN Y CONTROL DE PUBLICACIONES S.A (INTROL) se limita a la realización de pruebas para la revisión de los datos de recuento suministrados por el editor con la finalidad de expresar una opinión sobre la razonabilidad de dichos datos de acuerdo con las Normas Técnicas para el control de los MEC.

Por tanto, INTROL no acepta responsabilidad alguna por las inexactitudes o errores que puedan existir en los datos de recuento. Tampoco acepta ninguna responsabilidad por la falsedad en los datos de recuento recibidos del editor, ni por otros datos de medición que no están incluidos en el análisis.

Diciembre - 2024

OJDinteractiva