



## INFORMACION Y CONTROL DE PUBLICACIONES, S.A.

Velázquez, 46, 1º Drcha - Tel. 91 435 00 32 Fax 91 435 96 05 - 28001 - MADRID  
 Av. Diagonal 497, 5a planta - Tel 93 439 24 18 Fax 93 419 25 34 - 08029 - BARCELONA

**Título:** DIARIOFARMA.COM  
**URL Primaria:** https://www.diariofarma.com/  
**Editor:** Ikaroa News and Consulting, S.L.  
**Domicilio:** Calle Bravo Murillo, nº 54  
**Ciudad:** MADRID  
**Teléfono:**  
**Fax:**  
**E-mail:**  
**Clasificación:** Noticias e Información  
**Sub-Clasificación:** Noticias de interés especial

### 1. Cifras totales y promedios (Nacional e Internacional)

MES - AÑO	NAVEGADORES UNICOS	VISITAS	PAGINAS
Febrero - 2025	59.303	80.274	106.061
<b>PROMEDIO DIARIO</b>	<b>2.515</b>	<b>2.816</b>	<b>3.788</b>
<b>PROMEDIO LUNES-VIERNES</b>	2.928	3.300	4.544
<b>PROMEDIO SABADO-DOMINGO</b>	1.484	1.606	1.898
<b>PAGINAS / VISITAS</b>	1,35		
<b>DURACION MEDIA VISITAS</b>	0:03:08		
<b>TIEMPO INTERACCIÓN MEDIO</b>	0:00:56		

### 2. Secciones (Nacional e Internacional)

	PAGINAS	%
<b>HOME</b>	17.122	16.14 %
<b>RESTO</b>	88.939	83.86 %

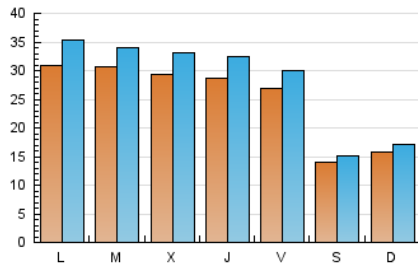
### 3. Por día del mes (Nacional e Internacional)

Día	N. únicos	Visitas	Páginas	Día	N. únicos	Visitas	Páginas	Día	N. únicos	Visitas	Páginas
1	1.432	1.540	1.788	11	2.876	3.212	4.387	21	2.318	2.575	3.467
2	1.468	1.600	1.870	12	2.928	3.339	4.460	22	1.370	1.484	1.763
3	3.019	3.471	4.742	13	2.817	3.190	4.373	23	1.459	1.588	1.944
4	3.069	3.366	4.970	14	2.949	3.335	4.790	24	2.586	2.922	4.208
5	3.000	3.403	4.541	15	1.407	1.519	1.797	25	2.774	3.091	4.371
6	3.045	3.432	5.032	16	1.652	1.785	2.131	26	2.941	3.343	4.561
7	2.727	3.029	4.352	17	3.107	3.556	4.682	27	2.780	3.083	4.350
8	1.374	1.480	1.692	18	3.561	3.964	5.157	28	2.722	3.099	4.221
9	1.711	1.852	2.199	19	2.849	3.185	4.337				
10	3.650	4.146	5.343	20	2.834	3.266	4.533				

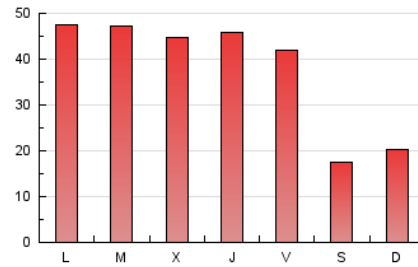
#### 4. Gráficas (Nacional e Internacional)

##### 4.1 Por día de la semana (promedio)

N. únicos / Visitas (x 100)

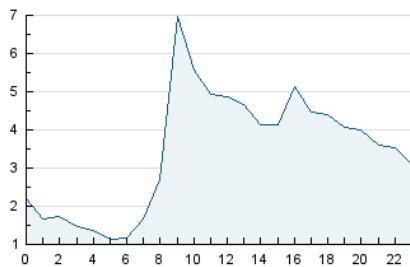


Páginas (x 100)

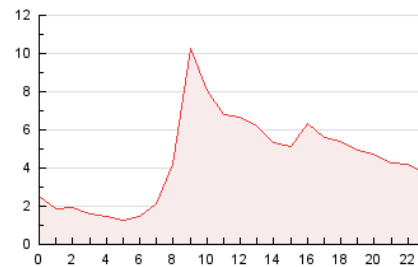


##### 4.2 Por franja horaria (promedio)

Visitas\_ (x 1000)

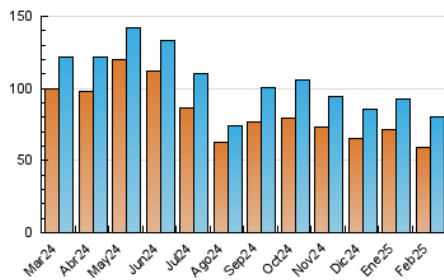


Páginas (x 1000)

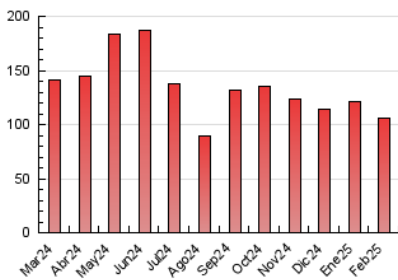


##### 4.3 Por meses

N. únicos / Visitas (x 1000)



Páginas (x 1000)





## INFORMACION Y CONTROL DE PUBLICACIONES, S.A.

Velázquez, 46, 1ª Drcha - Tel. 91 435 00 32 Fax 91 435 96 05 - 28001 - MADRID  
Av. Diagonal 497, 5a planta - Tel 93 439 24 18 Fax 93 419 25 34 - 08029 - BARCELONA

### Anexo - Tráfico Nacional

**Título:** DIARIOFARMA.COM  
**URL Primaria:** https://www.diariofarma.com/  
**Editor:** Ikaroa News and Consulting, S.L.  
**Domicilio:** Calle Bravo Murillo, nº 54  
**Ciudad:** MADRID  
**Teléfono:**  
**Fax:**  
**E-mail:**  
**Clasificación:** Noticias e Información  
**Sub-Clasificación:** Noticias de interés especial

#### 1. Cifras totales y promedios (Nacional)

MES - AÑO	NAVEGADORES UNICOS	VISITAS	PAGINAS
Febrero - 2025	36.123	53.635	76.863
<b>PROMEDIO DIARIO</b>	<b>1.648</b>	<b>1.893</b>	<b>2.745</b>
<b>PROMEDIO LUNES-VIERNES</b>	1.944	2.253	3.352
<b>PROMEDIO SABADO-DOMINGO</b>	907	991	1.227
<b>PAGINAS / VISITAS</b>	1,45		
<b>DURACION MEDIA VISITAS</b>	0:03:49		
<b>TIEMPO INTERACCIÓN MEDIO</b>	0:01:06		

#### 2. Secciones (Nacional)

	PAGINAS	%
<b>HOME</b>	14.529	18.90 %
<b>RESTO</b>	62.334	81.10 %

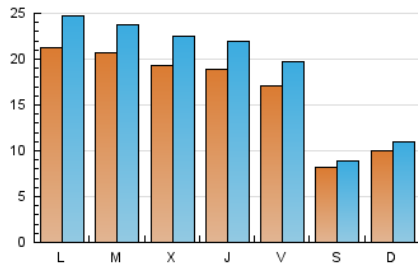
#### 3. Por día del mes (Nacional)

Día	N. únicos	Visitas	Páginas	Día	N. únicos	Visitas	Páginas	Día	N. únicos	Visitas	Páginas
<b>1</b>	873	942	1.130	<b>11</b>	1.928	2.224	3.251	<b>21</b>	1.415	1.614	2.357
<b>2</b>	925	1.019	1.249	<b>12</b>	1.877	2.204	3.164	<b>22</b>	781	852	1.083
<b>3</b>	2.064	2.428	3.630	<b>13</b>	1.798	2.105	3.151	<b>23</b>	896	995	1.305
<b>4</b>	2.115	2.404	3.811	<b>14</b>	2.003	2.271	3.550	<b>24</b>	1.691	1.964	3.158
<b>5</b>	1.968	2.268	3.345	<b>15</b>	808	888	1.110	<b>25</b>	1.800	2.080	3.245
<b>6</b>	2.092	2.425	3.921	<b>16</b>	1.050	1.142	1.435	<b>26</b>	1.961	2.291	3.317
<b>7</b>	1.815	2.093	3.257	<b>17</b>	2.152	2.518	3.594	<b>27</b>	1.802	2.089	3.093
<b>8</b>	804	867	1.034	<b>18</b>	2.430	2.778	3.829	<b>28</b>	1.627	1.935	2.856
<b>9</b>	1.117	1.225	1.472	<b>19</b>	1.914	2.218	3.231				
<b>10</b>	2.583	3.007	4.040	<b>20</b>	1.846	2.149	3.245				

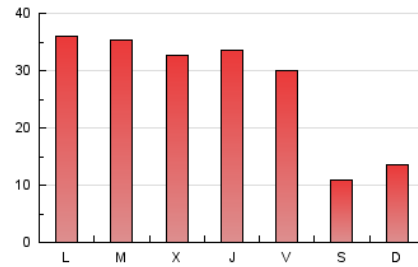
#### 4. Gráficas (Nacional)

##### 4.1 Por día de la semana (promedio)

N. únicos / Visitas (x 100)

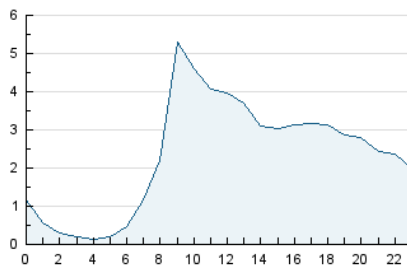


Páginas (x 100)

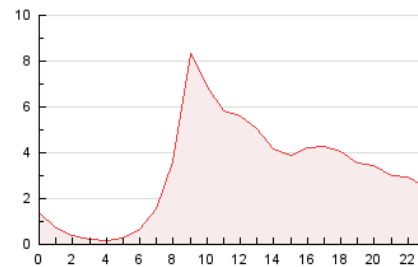


##### 4.2 Por franja horaria (promedio)

Visitas\_ (x 1000)

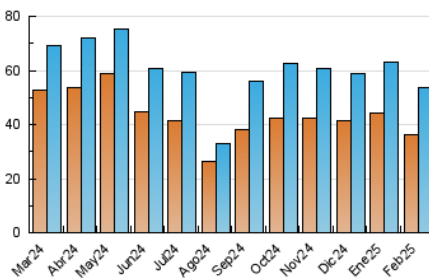


Páginas (x 1000)

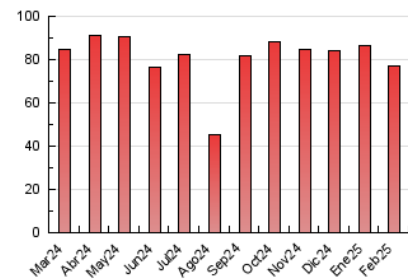


##### 4.3 Por meses

N. únicos / Visitas (x 1000)



Páginas (x 1000)



## 5. Observaciones

Este Medio Electrónico de Comunicación ha sido medido por la herramienta Google Analytics de Google (GA4).

## 6. Definiciones básicas (Para más información ver Normas Técnicas para el Control de los Medios Electrónicos de Comunicación)

### Página Vista:

Conjunto de ficheros enviado a un usuario como resultado de una petición del mismo recibida por el servidor. Cuando la página está formada por varios marcos (frames), el conjunto de los mismos tendrá, a efectos de cómputo, la consideración de una página unitaria.

### Visita:

Una secuencia ininterrumpida de páginas servidas a un usuario válido. Si dicho usuario no realiza peticiones de páginas en un periodo de tiempo (30 min) la siguiente petición constituirá el inicio de una nueva visita.

### Navegador Único:

Total de combinaciones únicas de una dirección IP y un identificador adicional. Los medios pueden utilizar cookies o el Identificador de Alta de registro.

### Duración Página Vista:

Tiempo acumulado en segundos de todas las páginas vistas (en visitas de dos o más páginas vistas), dividido por el número total de páginas vistas.

### Duración Visita:

Tiempo en segundos de todas las visitas de dos o más páginas vistas, dividido por el número total de visitas de dos o más páginas vistas.

### Tráfico nacional:

Audiencia/difusión correspondiente a España medida en base a los datos de las direcciones IP registradas por el sistema de medición.

## 7. Opinión

De OJDinteractiva, la división de INFORMACIÓN Y CONTROL DE PUBLICACIONES S.A.:

Hemos examinado la información facilitada por el editor del medio electrónico para el periodo que comprende la presente certificación.

Nuestro examen se ha realizado de acuerdo con las normas y procedimientos establecidos en las Normas Técnicas para el Control de los Medios Electrónicos de Comunicación.

En nuestra opinión, la presente acta presenta razonablemente la difusión/audiencia registrada por este medio electrónico.

### ADVERTENCIA:

El trabajo de OJDinteractiva, la división de INFORMACIÓN Y CONTROL DE PUBLICACIONES S.A (INTROL) se limita a la realización de pruebas para la revisión de los datos de recuento suministrados por el editor con la finalidad de expresar una opinión sobre la razonabilidad de dichos datos de acuerdo con las Normas Técnicas para el control de los MEC.

Por tanto, INTROL no acepta responsabilidad alguna por las inexactitudes o errores que puedan existir en los datos de recuento. Tampoco acepta ninguna responsabilidad por la falsedad en los datos de recuento recibidos del editor, ni por otros datos de medición que no están incluidos en el análisis.

Marzo - 2025

OJDinteractiva