



INFORMACION Y CONTROL DE PUBLICACIONES, S.A.

Velázquez, 46, 1º Drcha - Tel. 91 435 00 32 Fax 91 435 96 05 - 28001 - MADRID
Av. Diagonal 497, 5a planta - Tel 93 439 24 18 Fax 93 419 25 34 - 08029 - BARCELONA

Título: DIARIOFARMA.COM
URL Primaria: https://www.diariofarma.com/
Editor: Ikaroa News and Consulting, S.L.
Domicilio: Calle Bravo Murillo, nº 54
Ciudad: MADRID
Teléfono:
Fax:
E-mail:
Clasificación: Noticias e Información
Sub-Clasificación: Noticias de interés especial

1. Cifras totales y promedios (Nacional e Internacional)

MES - AÑO	NAVEGADORES UNICOS	VISITAS	PAGINAS
Octubre - 2024	79.377	105.599	134.894
PROMEDIO DIARIO	3.037	3.406	4.351
PROMEDIO LUNES-VIERNES	3.461	3.905	5.060
PROMEDIO SABADO-DOMINGO	1.818	1.973	2.314
PAGINAS / VISITAS	1,28		
DURACION MEDIA VISITAS	0:02:47		
TIEMPO INTERACCIÓN MEDIO	0:00:52		

2. Secciones (Nacional e Internacional)

	PAGINAS	%
HOME	17.935	13.30 %
RESTO	116.959	86.70 %

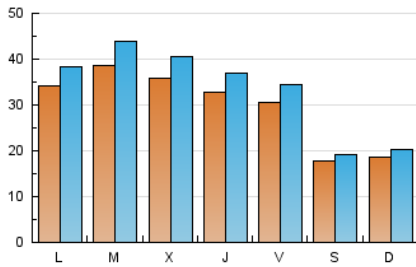
3. Por día del mes (Nacional e Internacional)

Día	N. únicos	Visitas	Páginas	Día	N. únicos	Visitas	Páginas	Día	N. únicos	Visitas	Páginas
1	4.293	4.913	6.117	11	3.079	3.387	4.474	21	3.762	4.262	5.670
2	3.851	4.300	5.517	12	1.792	1.930	2.237	22	3.943	4.419	5.715
3	3.473	3.892	5.125	13	1.811	1.946	2.166	23	3.398	3.844	4.824
4	2.737	3.097	3.933	14	3.318	3.595	4.735	24	3.308	3.688	4.745
5	1.622	1.746	2.005	15	3.744	4.196	5.373	25	3.296	3.729	4.875
6	1.818	1.979	2.291	16	3.719	4.252	5.151	26	1.796	1.952	2.310
7	3.295	3.671	4.848	17	3.311	3.682	4.749	27	1.743	1.905	2.324
8	3.747	4.292	5.781	18	3.120	3.519	4.369	28	3.329	3.834	4.985
9	3.770	4.205	5.579	19	1.846	2.036	2.430	29	3.565	4.117	5.349
10	3.629	4.132	5.642	20	2.118	2.287	2.752	30	3.214	3.699	4.752
								31	2.710	3.093	4.071

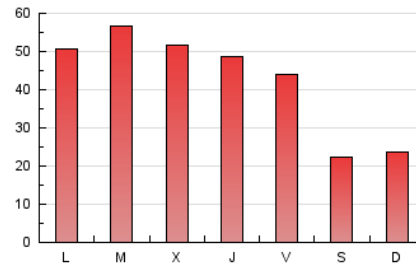
4. Gráficas (Nacional e Internacional)

4.1 Por día de la semana (promedio)

N. únicos / Visitas (x 100)



Páginas (x 100)

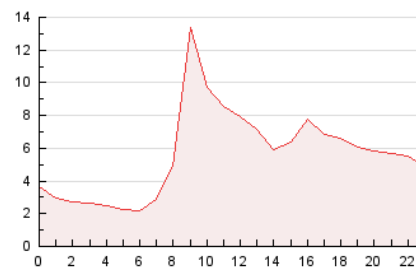


4.2 Por franja horaria (promedio)

Visitas_ (x 1000)

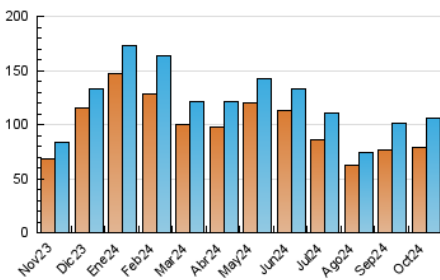


Páginas (x 1000)

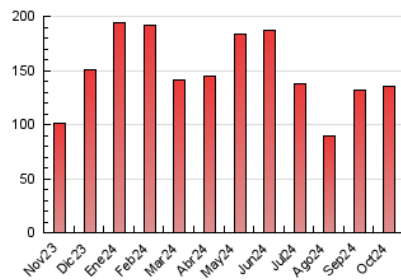


4.3 Por meses

N. únicos / Visitas (x 1000)



Páginas (x 1000)





INFORMACION Y CONTROL DE PUBLICACIONES, S.A.

Velázquez, 46, 1ª Drcha - Tel. 91 435 00 32 Fax 91 435 96 05 - 28001 - MADRID
Av. Diagonal 497, 5a planta - Tel 93 439 24 18 Fax 93 419 25 34 - 08029 - BARCELONA

Anexo - Tráfico Nacional

Título: DIARIOFARMA.COM
URL Primaria: https://www.diariofarma.com/
Editor: Ikaroa News and Consulting, S.L.
Domicilio: Calle Bravo Murillo, nº 54
Ciudad: MADRID
Teléfono:
Fax:
E-mail:
Clasificación: Noticias e Información
Sub-Clasificación: Noticias de interés especial



1. Cifras totales y promedios (Nacional)

MES - AÑO	NAVEGADORES UNICOS	VISITAS	PAGINAS
Octubre - 2024	42.347	62.754	88.099
PROMEDIO DIARIO	1.760	2.024	2.842
PROMEDIO LUNES-VIERNES	2.034	2.357	3.364
PROMEDIO SABADO-DOMINGO	973	1.067	1.340
PAGINAS / VISITAS	1,40		
DURACION MEDIA VISITAS	0:03:27		
TIEMPO INTERACCIÓN MEDIO	0:01:01		

2. Secciones (Nacional)

	PAGINAS	%
HOME	14.250	16.17 %
RESTO	73.849	83.83 %

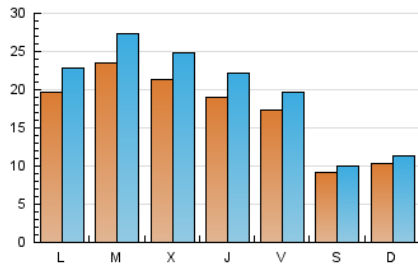
3. Por día del mes (Nacional)

Día	N. únicos	Visitas	Páginas	Día	N. únicos	Visitas	Páginas	Día	N. únicos	Visitas	Páginas
1	2.769	3.187	4.331	11	1.710	1.933	2.898	21	2.256	2.640	3.865
2	2.340	2.725	3.769	12	929	1.001	1.238	22	2.400	2.801	3.873
3	2.023	2.317	3.422	13	982	1.062	1.232	23	1.950	2.258	3.098
4	1.581	1.790	2.585	14	1.951	2.214	3.115	24	1.806	2.074	2.941
5	825	889	1.108	15	2.253	2.602	3.609	25	1.841	2.130	3.149
6	996	1.085	1.330	16	2.246	2.583	3.389	26	929	1.033	1.308
7	1.866	2.145	3.180	17	1.921	2.205	3.102	27	921	1.030	1.363
8	2.263	2.619	3.960	18	1.796	2.046	2.827	28	1.800	2.126	3.190
9	2.359	2.734	3.887	19	967	1.091	1.419	29	2.053	2.455	3.582
10	2.290	2.701	3.914	20	1.238	1.342	1.721	30	1.806	2.154	3.109
								31	1.501	1.782	2.585

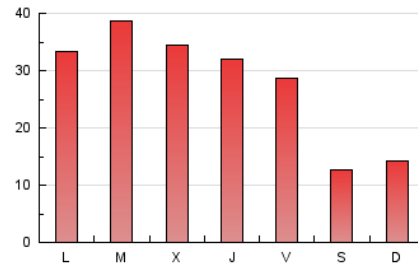
4. Gráficas (Nacional)

4.1 Por día de la semana (promedio)

N. únicos / Visitas (x 100)

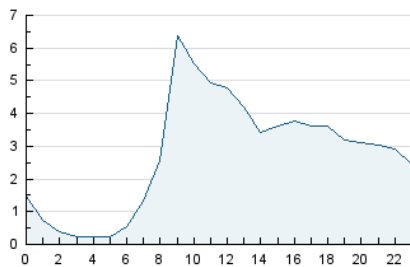


Páginas (x 100)

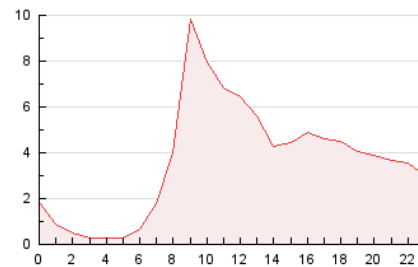


4.2 Por franja horaria (promedio)

Visitas_ (x 1000)

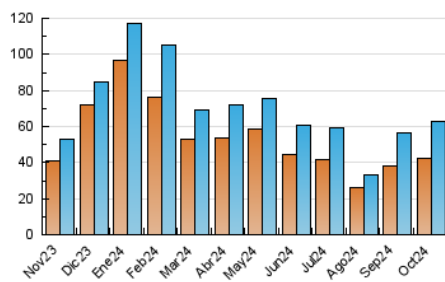


Páginas (x 1000)

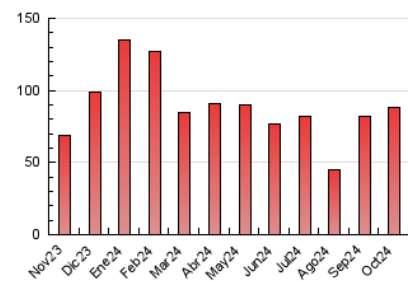


4.3 Por meses

N. únicos / Visitas (x 1000)



Páginas (x 1000)



5. Observaciones

Este Medio Electrónico de Comunicación ha sido medido por la herramienta Google Analytics de Google (GA4).

6. Definiciones básicas (Para más información ver Normas Técnicas para el Control de los Medios Electrónicos de Comunicación)

Página Vista:

Conjunto de ficheros enviado a un usuario como resultado de una petición del mismo recibida por el servidor. Cuando la página está formada por varios marcos (frames), el conjunto de los mismos tendrá, a efectos de cómputo, la consideración de una página unitaria.

Visita:

Una secuencia ininterrumpida de páginas servidas a un usuario válido. Si dicho usuario no realiza peticiones de páginas en un periodo de tiempo (30 min) la siguiente petición constituirá el inicio de una nueva visita.

Navegador Único:

Total de combinaciones únicas de una dirección IP y un identificador adicional. Los medios pueden utilizar cookies o el Identificador de Alta de registro.

Duración Página Vista:

Tiempo acumulado en segundos de todas las páginas vistas (en visitas de dos o más páginas vistas), dividido por el número total de páginas vistas.

Duración Visita:

Tiempo en segundos de todas las visitas de dos o más páginas vistas, dividido por el número total de visitas de dos o más páginas vistas.

Tráfico nacional:

Audiencia/difusión correspondiente a España medida en base a los datos de las direcciones IP registradas por el sistema de medición.

7. Opinión

De OJDinteractiva, la división de INFORMACIÓN Y CONTROL DE PUBLICACIONES S.A.:

Hemos examinado la información facilitada por el editor del medio electrónico para el periodo que comprende la presente certificación.

Nuestro examen se ha realizado de acuerdo con las normas y procedimientos establecidos en las Normas Técnicas para el Control de los Medios Electrónicos de Comunicación.

En nuestra opinión, la presente acta presenta razonablemente la difusión/audiencia registrada por este medio electrónico.

ADVERTENCIA:

El trabajo de OJDinteractiva, la división de INFORMACIÓN Y CONTROL DE PUBLICACIONES S.A (INTROL) se limita a la realización de pruebas para la revisión de los datos de recuento suministrados por el editor con la finalidad de expresar una opinión sobre la razonabilidad de dichos datos de acuerdo con las Normas Técnicas para el control de los MEC.

Por tanto, INTROL no acepta responsabilidad alguna por las inexactitudes o errores que puedan existir en los datos de recuento. Tampoco acepta ninguna responsabilidad por la falsedad en los datos de recuento recibidos del editor, ni por otros datos de medición que no están incluidos en el análisis.

Noviembre - 2024

OJDinteractiva