



## INFORMACION Y CONTROL DE PUBLICACIONES, S.A.

Velázquez, 46, 1º Drcha - Tel. 91 435 00 32 Fax 91 435 96 05 - 28001 - MADRID  
Av. Diagonal 497, 5a planta - Tel 93 439 24 18 Fax 93 419 25 34 - 08029 - BARCELONA

**Título:** MALLORCACONFIDENCIAL.COM  
**URL Primaria:** https://www.mallorcaconfidencial.com  
**Editor:** Comtwo, S.L.  
**Domicilio:** Camino Son Rapinya, 55  
**Ciudad:** 07013 PALMA DE MALLORCA  
**Teléfono:**  
**Fax:**  
**E-mail:**  
**Clasificación:** Noticias e Información  
**Sub-Clasificación:** Noticias globales y actualidad



### 1. Cifras totales y promedios (Nacional e Internacional)

MES - AÑO	NAVEGADORES UNICOS	VISITAS	PAGINAS
Abril - 2024	1.898	2.406	3.235
<b>PROMEDIO DIARIO</b>	<b>72</b>	<b>80</b>	<b>108</b>
<b>PROMEDIO LUNES-VIERNES</b>	80	89	122
<b>PROMEDIO SABADO-DOMINGO</b>	52	55	68
<b>PAGINAS / VISITAS</b>	1,34		
<b>DURACION MEDIA VISITAS</b>	0:02:01		
<b>TIEMPO INTERACCIÓN MEDIO</b>	0:00:50		

### 2. Secciones (Nacional e Internacional)

	PAGINAS	%
<b>HOME</b>	635	19.63 %
<b>RESTO</b>	2.600	80.37 %

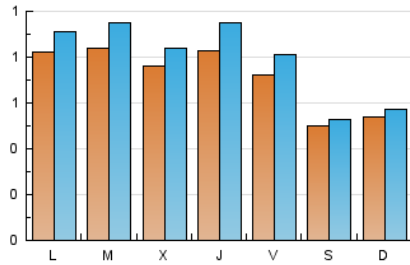
### 3. Por día del mes (Nacional e Internacional)

Día	N. únicos	Visitas	Páginas	Día	N. únicos	Visitas	Páginas	Día	N. únicos	Visitas	Páginas
1	49	50	65	11	71	82	85	21	38	40	41
2	60	67	77	12	49	53	58	22	86	101	148
3	63	71	93	13	30	32	42	23	75	89	131
4	97	110	165	14	48	50	64	24	67	76	85
5	113	124	198	15	68	83	127	25	85	102	134
6	74	78	94	16	83	94	130	26	63	76	108
7	58	61	69	17	97	110	145	27	55	57	91
8	85	87	115	18	78	87	144	28	72	76	88
9	91	104	138	19	61	69	82	29	123	134	203
10	76	79	106	20	42	44	54	30	110	120	155

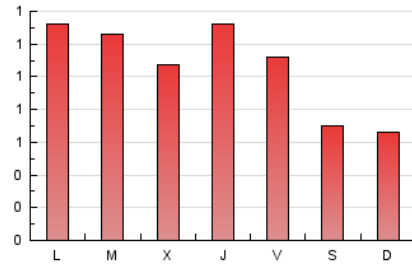
### 4. Gráficas (Nacional e Internacional)

#### 4.1 Por día de la semana (promedio)

N. únicos / Visitas (x 100)



Páginas (x 100)

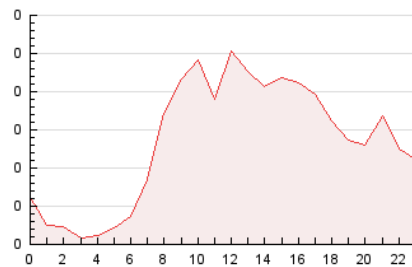


#### 4.2 Por franja horaria (promedio)

Visitas\_ (x 1000)

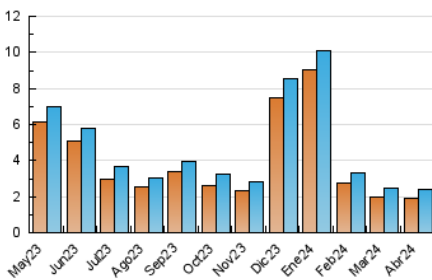


Páginas (x 1000)

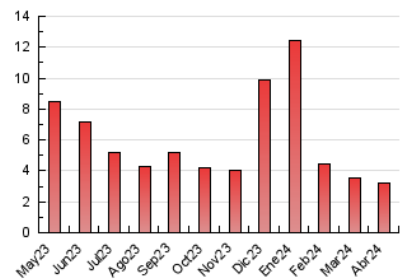


#### 4.3 Por meses

N. únicos / Visitas (x 1000)



Páginas (x 1000)





## INFORMACION Y CONTROL DE PUBLICACIONES, S.A.

Velázquez, 46, 1ª Drcha - Tel. 91 435 00 32 Fax 91 435 96 05 - 28001 - MADRID  
Av. Diagonal 497, 5a planta - Tel 93 439 24 18 Fax 93 419 25 34 - 08029 - BARCELONA

### Anexo - Tráfico Nacional

**Título:** MALLORCACONFIDENCIAL.COM  
**URL Primaria:** https://www.mallorcaconfidencial.com  
**Editor:** Comtwo, S.L.  
**Domicilio:** Camino Son Rapinya, 55  
**Ciudad:** 07013 PALMA DE MALLORCA  
**Teléfono:**  
**Fax:**  
**E-mail:**  
**Clasificación:** Noticias e Información  
**Sub-Clasificación:** Noticias globales y actualidad



#### 1. Cifras totales y promedios (Nacional)

MES - AÑO	NAVEGADORES UNICOS	VISITAS	PAGINAS
Abril - 2024	1.663	2.140	2.949
<b>PROMEDIO DIARIO</b>	<b>64</b>	<b>71</b>	<b>98</b>
<b>PROMEDIO LUNES-VIERNES</b>	71	80	113
<b>PROMEDIO SABADO-DOMINGO</b>	44	46	58
<b>PAGINAS / VISITAS</b>	1,38		
<b>DURACION MEDIA VISITAS</b>	0:02:05		
<b>TIEMPO INTERACCIÓN MEDIO</b>	0:00:53		

#### 2. Secciones (Nacional)

	PAGINAS	%
<b>HOME</b>	605	20.52 %
<b>RESTO</b>	2.344	79.48 %

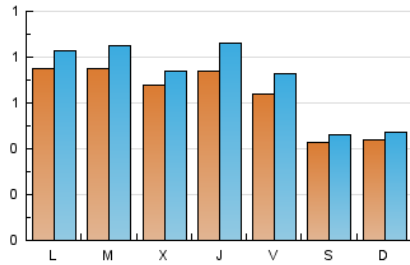
#### 3. Por día del mes (Nacional)

Día	N. únicos	Visitas	Páginas	Día	N. únicos	Visitas	Páginas	Día	N. únicos	Visitas	Páginas
1	39	39	54	11	64	74	77	21	35	37	38
2	52	58	69	12	38	41	46	22	82	97	144
3	56	61	81	13	28	30	40	23	69	82	123
4	84	97	151	14	42	44	52	24	61	70	79
5	107	118	190	15	60	75	119	25	76	93	120
6	65	69	84	16	68	79	114	26	56	69	100
7	52	55	63	17	88	97	134	27	47	49	81
8	82	84	111	18	71	79	137	28	48	51	64
9	80	90	126	19	56	63	76	29	112	122	190
10	65	67	93	20	33	35	44	30	105	115	149

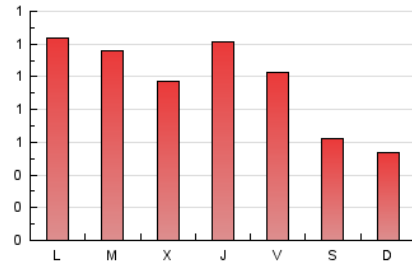
### 4. Gráficas (Nacional)

#### 4.1 Por día de la semana (promedio)

N. únicos / Visitas (x 100)

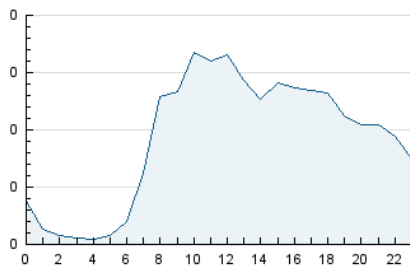


Páginas (x 100)

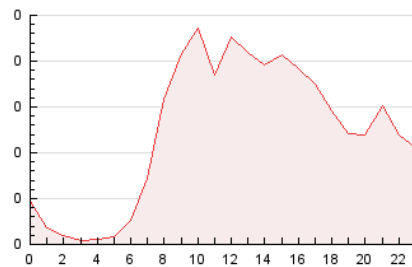


#### 4.2 Por franja horaria (promedio)

Visitas\_ (x 1000)

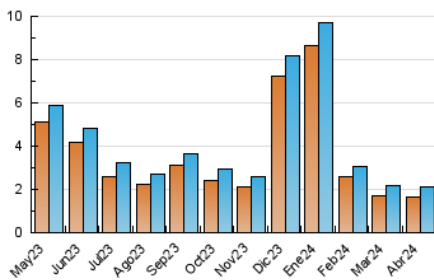


Páginas (x 1000)

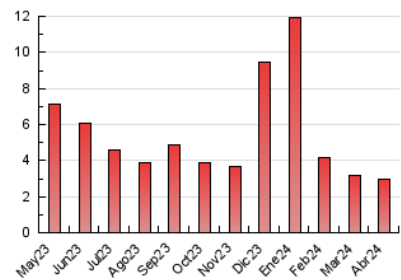


#### 4.3 Por meses

N. únicos / Visitas (x 1000)



Páginas (x 1000)



## 5. Observaciones

Este Medio Electrónico de Comunicación ha sido medido por la herramienta Google Analytics de Google (GA4)

## 6. Definiciones básicas (Para más información ver Normas Técnicas para el Control de los Medios Electrónicos de Comunicación)

### Página Vista:

Conjunto de ficheros enviado a un usuario como resultado de una petición del mismo recibida por el servidor. Cuando la página está formada por varios marcos (frames), el conjunto de los mismos tendrá, a efectos de cómputo, la consideración de una página unitaria.

### Visita:

Una secuencia ininterrumpida de páginas servidas a un usuario válido. Si dicho usuario no realiza peticiones de páginas en un periodo de tiempo (30 min) la siguiente petición constituirá el inicio de una nueva visita.

### Navegador Único:

Total de combinaciones únicas de una dirección IP y un identificador adicional. Los medios pueden utilizar cookies o el Identificador de Alta de registro.

### Duración Página Vista:

Tiempo acumulado en segundos de todas las páginas vistas (en visitas de dos o más páginas vistas), dividido por el número total de páginas vistas.

### Duración Visita:

Tiempo en segundos de todas las visitas de dos o más páginas vistas, dividido por el número total de visitas de dos o más páginas vistas.

### Tráfico nacional:

Audiencia/difusión correspondiente a España medida en base a los datos de las direcciones IP registradas por el sistema de medición.

## 7. Opinión

De OJDinteractiva, la división de INFORMACIÓN Y CONTROL DE PUBLICACIONES S.A.:

Hemos examinado la información facilitada por el editor del medio electrónico para el periodo que comprende la presente certificación.

Nuestro examen se ha realizado de acuerdo con las normas y procedimientos establecidos en las Normas Técnicas para el Control de los Medios Electrónicos de Comunicación.

En nuestra opinión, la presente acta presenta razonablemente la difusión/audiencia registrada por este medio electrónico.

### ADVERTENCIA:

El trabajo de OJDinteractiva, la división de INFORMACIÓN Y CONTROL DE PUBLICACIONES S.A (INTROL) se limita a la realización de pruebas para la revisión de los datos de recuento suministrados por el editor con la finalidad de expresar una opinión sobre la razonabilidad de dichos datos de acuerdo con las Normas Técnicas para el control de los MEC.

Por tanto, INTROL no acepta responsabilidad alguna por las inexactitudes o errores que puedan existir en los datos de recuento. Tampoco acepta ninguna responsabilidad por la falsedad en los datos de recuento recibidos del editor, ni por otros datos de medición que no están incluidos en el análisis.

Mayo - 2024

OJDinteractiva