



## INFORMACION Y CONTROL DE PUBLICACIONES, S.A.

Velázquez, 46, 1ª Drcha - Tel. 91 435 00 32 Fax 91 435 96 05 - 28001 - MADRID  
Av. Diagonal 497, 5a planta - Tel 93 439 24 18 Fax 93 419 25 34 - 08029 - BARCELONA

**Título:** MALLORCACONFIDENCIAL.COM  
**URL Primaria:** https://www.mallorcaconfidencial.com  
**Editor:** Comtwo, S.L.  
**Domicilio:** Camino Son Rapinya, 55  
**Ciudad:** 07013 PALMA DE MALLORCA  
**Teléfono:**  
**Fax:**  
**E-mail:**  
**Clasificación:** Noticias e Información  
**Sub-Clasificación:** Noticias globales y actualidad



### 1. Cifras totales y promedios (Nacional e Internacional)

MES - AÑO	NAVEGADORES UNICOS	VISITAS	PAGINAS
Julio - 2024	2.582	3.123	4.245
<b>PROMEDIO DIARIO</b>	<b>94</b>	<b>101</b>	<b>137</b>
<b>PROMEDIO LUNES-VIERNES</b>	101	110	150
<b>PROMEDIO SABADO-DOMINGO</b>	72	75	100
<b>PAGINAS / VISITAS</b>	1,36		
<b>DURACION MEDIA VISITAS</b>	0:01:49		
<b>TIEMPO INTERACCIÓN MEDIO</b>	0:00:38		

### 2. Secciones (Nacional e Internacional)

	PAGINAS	%
<b>HOME</b>	771	18.16 %
<b>RESTO</b>	3.474	81.84 %

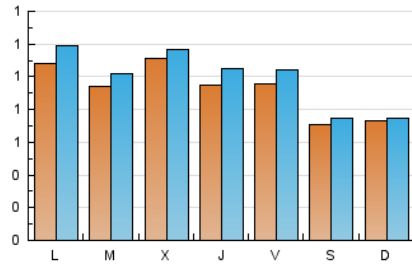
### 3. Por día del mes (Nacional e Internacional)

Día	N. únicos	Visitas	Páginas	Día	N. únicos	Visitas	Páginas	Día	N. únicos	Visitas	Páginas
<b>1</b>	100	110	141	<b>11</b>	90	96	115	<b>21</b>	67	72	102
<b>2</b>	95	101	153	<b>12</b>	88	100	181	<b>22</b>	152	167	201
<b>3</b>	97	99	133	<b>13</b>	53	60	84	<b>23</b>	84	86	112
<b>4</b>	79	89	161	<b>14</b>	85	86	107	<b>24</b>	89	92	115
<b>5</b>	92	98	119	<b>15</b>	106	112	149	<b>25</b>	106	121	214
<b>6</b>	91	91	106	<b>16</b>	107	112	134	<b>26</b>	115	119	136
<b>7</b>	70	73	106	<b>17</b>	118	120	150	<b>27</b>	53	58	69
<b>8</b>	89	99	130	<b>18</b>	103	114	147	<b>28</b>	70	70	95
<b>9</b>	76	87	132	<b>19</b>	89	99	163	<b>29</b>	94	107	136
<b>10</b>	117	126	155	<b>20</b>	88	90	128	<b>30</b>	109	123	152
								<b>31</b>	132	146	219

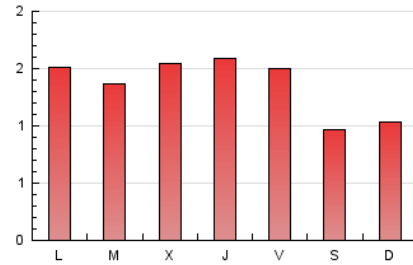
### 4. Gráficas (Nacional e Internacional)

#### 4.1 Por día de la semana (promedio)

N. únicos / Visitas (x 100)

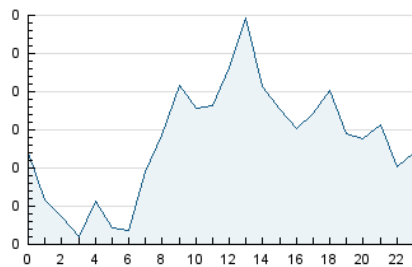


Páginas (x 100)

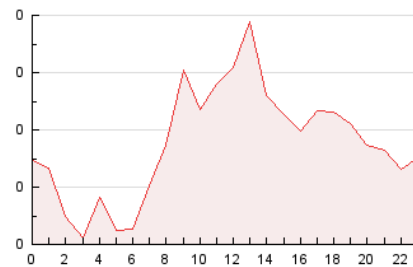


#### 4.2 Por franja horaria (promedio)

Visitas\_ (x 1000)

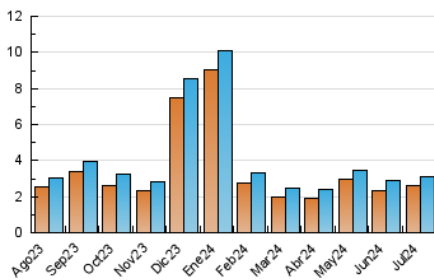


Páginas (x 1000)

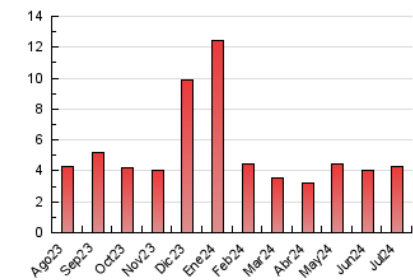


#### 4.3 Por meses

N. únicos / Visitas (x 1000)



Páginas (x 1000)





## INFORMACION Y CONTROL DE PUBLICACIONES, S.A.

Velázquez, 46, 1ª Drcha - Tel. 91 435 00 32 Fax 91 435 96 05 - 28001 - MADRID  
Av. Diagonal 497, 5a planta - Tel 93 439 24 18 Fax 93 419 25 34 - 08029 - BARCELONA

### Anexo - Tráfico Nacional

**Título:** MALLORCACONFIDENCIAL.COM  
**URL Primaria:** https://www.mallorcaconfidencial.com  
**Editor:** Comtwo, S.L.  
**Domicilio:** Camino Son Rapinya, 55  
**Ciudad:** 07013 PALMA DE MALLORCA  
**Teléfono:**  
**Fax:**  
**E-mail:**  
**Clasificación:** Noticias e Información  
**Sub-Clasificación:** Noticias globales y actualidad



#### 1. Cifras totales y promedios (Nacional)

MES - AÑO	NAVEGADORES UNICOS	VISITAS	PAGINAS
Julio - 2024	2.012	2.525	3.570
<b>PROMEDIO DIARIO</b>	<b>75</b>	<b>81</b>	<b>115</b>
<b>PROMEDIO LUNES-VIERNES</b>	81	89	127
<b>PROMEDIO SABADO-DOMINGO</b>	56	59	81
<b>PAGINAS / VISITAS</b>	1,41		
<b>DURACION MEDIA VISITAS</b>	0:02:04		
<b>TIEMPO INTERACCIÓN MEDIO</b>	0:00:43		

#### 2. Secciones (Nacional)

	PAGINAS	%
<b>HOME</b>	699	19.58 %
<b>RESTO</b>	2.871	80.42 %

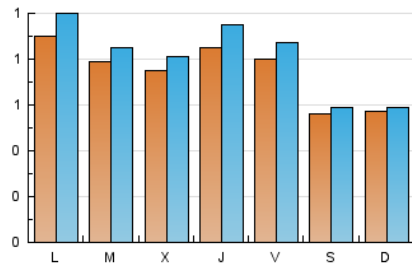
#### 3. Por día del mes (Nacional)

Día	N. únicos	Visitas	Páginas	Día	N. únicos	Visitas	Páginas	Día	N. únicos	Visitas	Páginas
1	88	96	118	11	79	84	102	21	61	66	93
2	83	88	139	12	80	90	170	22	96	111	143
3	75	77	106	13	46	53	75	23	75	77	101
4	68	78	147	14	43	44	65	24	77	79	94
5	85	91	112	15	99	104	140	25	96	109	203
6	51	51	66	16	96	99	121	26	71	74	85
7	58	61	85	17	63	66	91	27	45	50	61
8	83	92	119	18	96	107	140	28	65	65	88
9	68	76	122	19	82	92	155	29	84	97	123
10	71	80	109	20	80	82	114	30	71	85	114
								31	88	101	169

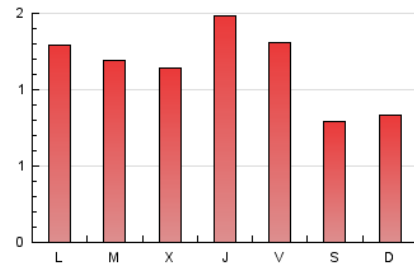
### 4. Gráficas (Nacional)

#### 4.1 Por día de la semana (promedio)

N. únicos / Visitas (x 100)



Páginas (x 100)

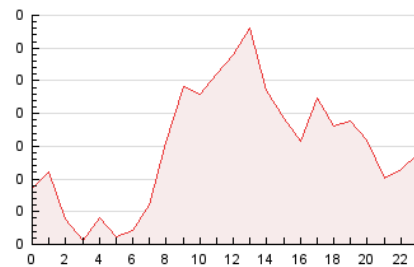


#### 4.2 Por franja horaria (promedio)

Visitas\_ (x 1000)

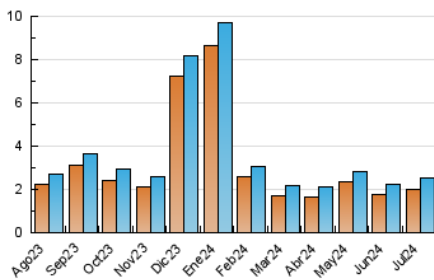


Páginas (x 1000)

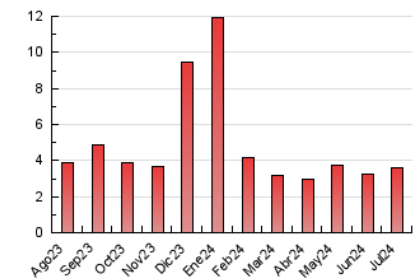


#### 4.3 Por meses

N. únicos / Visitas (x 1000)



Páginas (x 1000)



## 5. Observaciones

Este Medio Electrónico de Comunicación ha sido medido por la herramienta Google Analytics de Google (GA4)

## 6. Definiciones básicas (Para más información ver Normas Técnicas para el Control de los Medios Electrónicos de Comunicación)

### Página Vista:

Conjunto de ficheros enviado a un usuario como resultado de una petición del mismo recibida por el servidor. Cuando la página está formada por varios marcos (frames), el conjunto de los mismos tendrá, a efectos de cómputo, la consideración de una página unitaria.

### Visita:

Una secuencia ininterrumpida de páginas servidas a un usuario válido. Si dicho usuario no realiza peticiones de páginas en un periodo de tiempo (30 min) la siguiente petición constituirá el inicio de una nueva visita.

### Navegador Único:

Total de combinaciones únicas de una dirección IP y un identificador adicional. Los medios pueden utilizar cookies o el Identificador de Alta de registro.

### Duración Página Vista:

Tiempo acumulado en segundos de todas las páginas vistas (en visitas de dos o más páginas vistas), dividido por el número total de páginas vistas.

### Duración Visita:

Tiempo en segundos de todas las visitas de dos o más páginas vistas, dividido por el número total de visitas de dos o más páginas vistas.

### Tráfico nacional:

Audiencia/difusión correspondiente a España medida en base a los datos de las direcciones IP registradas por el sistema de medición.

## 7. Opinión

De OJDinteractiva, la división de INFORMACIÓN Y CONTROL DE PUBLICACIONES S.A.:

Hemos examinado la información facilitada por el editor del medio electrónico para el periodo que comprende la presente certificación.

Nuestro examen se ha realizado de acuerdo con las normas y procedimientos establecidos en las Normas Técnicas para el Control de los Medios Electrónicos de Comunicación.

En nuestra opinión, la presente acta presenta razonablemente la difusión/audiencia registrada por este medio electrónico.

### ADVERTENCIA:

El trabajo de OJDinteractiva, la división de INFORMACIÓN Y CONTROL DE PUBLICACIONES S.A (INTROL) se limita a la realización de pruebas para la revisión de los datos de recuento suministrados por el editor con la finalidad de expresar una opinión sobre la razonabilidad de dichos datos de acuerdo con las Normas Técnicas para el control de los MEC.

Por tanto, INTROL no acepta responsabilidad alguna por las inexactitudes o errores que puedan existir en los datos de recuento. Tampoco acepta ninguna responsabilidad por la falsedad en los datos de recuento recibidos del editor, ni por otros datos de medición que no están incluidos en el análisis.

Agosto - 2024

OJDinteractiva