



INFORMACION Y CONTROL DE PUBLICACIONES, S.A.

Velázquez, 46, 1ª Drcha - Tel. 91 435 00 32 Fax 91 435 96 05 - 28001 - MADRID
Av. Diagonal 497, 5a planta - Tel 93 439 24 18 Fax 93 419 25 34 - 08029 - BARCELONA

Título: MALLORCACONFIDENCIAL.COM
URL Primaria: https://www.mallorcaconfidencial.com
Editor: Comtwo, S.L.
Domicilio: Camino Son Rapinya, 55
Ciudad: 07013 PALMA DE MALLORCA
Teléfono:
Fax:
E-mail:
Clasificación: Noticias e Información
Sub-Clasificación: Noticias globales y actualidad



1. Cifras totales y promedios (Nacional e Internacional)

MES - AÑO	NAVEGADORES UNICOS	VISITAS	PAGINAS
Diciembre - 2023	7.514	8.509	9.884
PROMEDIO DIARIO	263	274	319
PROMEDIO LUNES-VIERNES	283	297	347
PROMEDIO SABADO-DOMINGO	219	227	260
PAGINAS / VISITAS	1,16		
DURACION MEDIA VISITAS	0:01:18		
TIEMPO INTERACCIÓN MEDIO	0:00:41		

2. Secciones (Nacional e Internacional)

	PAGINAS	%
HOME	571	5.78 %
RESTO	9.313	94.22 %

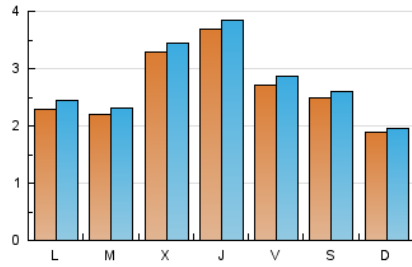
3. Por día del mes (Nacional e Internacional)

Día	N. únicos	Visitas	Páginas	Día	N. únicos	Visitas	Páginas	Día	N. únicos	Visitas	Páginas
1	67	70	83	11	93	104	136	21	781	811	901
2	64	66	79	12	91	95	124	22	705	728	791
3	75	80	97	13	93	102	128	23	629	653	706
4	98	105	127	14	83	93	109	24	421	430	501
5	86	88	108	15	75	88	113	25	614	639	727
6	71	74	94	16	63	68	90	26	600	618	701
7	57	61	148	17	65	68	81	27	560	584	651
8	67	80	95	18	115	126	176	28	551	569	625
9	62	67	129	19	103	121	165	29	447	470	582
10	53	59	70	20	591	614	697	30	429	440	485
								31	330	338	365

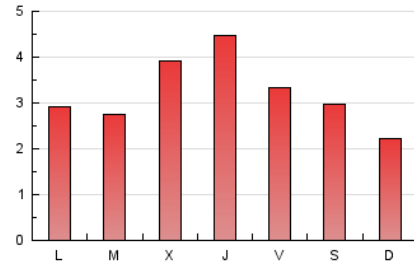
4. Gráficas (Nacional e Internacional)

4.1 Por día de la semana (promedio)

N. únicos / Visitas (x 100)



Páginas (x 100)

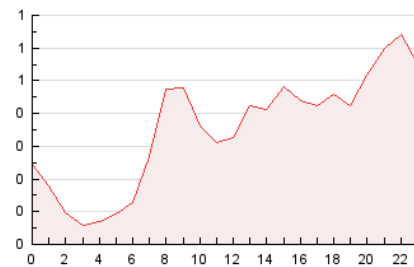


4.2 Por franja horaria (promedio)

Visitas_ (x 1000)

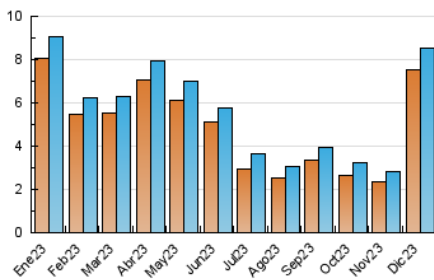


Páginas (x 1000)

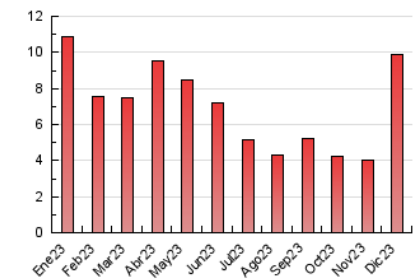


4.3 Por meses

N. únicos / Visitas (x 1000)



Páginas (x 1000)





INFORMACION Y CONTROL DE PUBLICACIONES, S.A.

Velázquez, 46, 1ª Drcha - Tel. 91 435 00 32 Fax 91 435 96 05 - 28001 - MADRID
Av. Diagonal 497, 5a planta - Tel 93 439 24 18 Fax 93 419 25 34 - 08029 - BARCELONA

Anexo - Tráfico Nacional

Título: MALLORCACONFIDENCIAL.COM
URL Primaria: https://www.mallorcaconfidencial.com
Editor: Comtwo, S.L.
Domicilio: Camino Son Rapinya, 55
Ciudad: 07013 PALMA DE MALLORCA
Teléfono:
Fax:
E-mail:
Clasificación: Noticias e Información
Sub-Clasificación: Noticias globales y actualidad



1. Cifras totales y promedios (Nacional)

MES - AÑO	NAVEGADORES UNICOS	VISITAS	PAGINAS
Diciembre - 2023	7.229	8.198	9.483
PROMEDIO DIARIO	253	264	306
PROMEDIO LUNES-VIERNES	273	286	333
PROMEDIO SABADO-DOMINGO	211	218	250
PAGINAS / VISITAS	1,16		
DURACION MEDIA VISITAS	0:01:17		
TIEMPO INTERACCIÓN MEDIO	0:00:42		

2. Secciones (Nacional)

	PAGINAS	%
HOME	531	5.60 %
RESTO	8.952	94.40 %

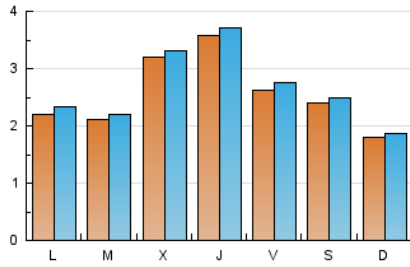
3. Por día del mes (Nacional)

Día	N. únicos	Visitas	Páginas	Día	N. únicos	Visitas	Páginas	Día	N. únicos	Visitas	Páginas
1	62	64	78	11	86	96	127	21	765	795	876
2	56	58	70	12	89	93	121	22	691	714	772
3	64	69	80	13	88	96	122	23	618	642	692
4	84	91	108	14	73	83	97	24	407	416	486
5	79	81	98	15	63	74	96	25	609	634	722
6	63	66	83	16	55	60	81	26	589	607	690
7	51	53	140	17	58	61	69	27	541	562	619
8	61	73	88	18	101	112	158	28	538	556	610
9	59	63	126	19	88	104	144	29	432	455	548
10	51	56	67	20	582	605	687	30	418	429	474
								31	322	330	354

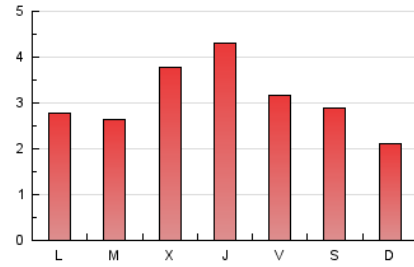
4. Gráficas (Nacional)

4.1 Por día de la semana (promedio)

N. únicos / Visitas (x 100)



Páginas (x 100)

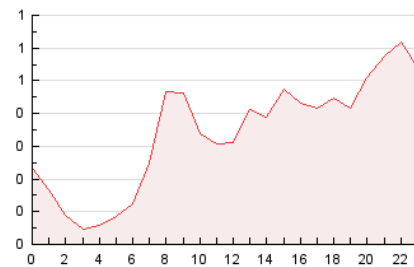


4.2 Por franja horaria (promedio)

Visitas_ (x 1000)

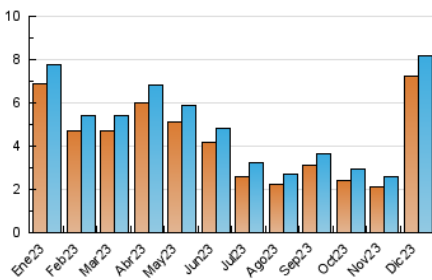


Páginas (x 1000)

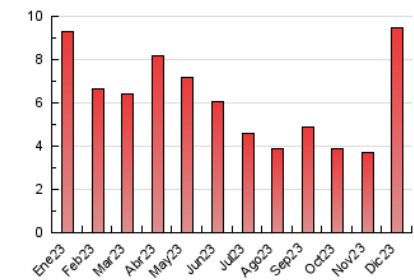


4.3 Por meses

N. únicos / Visitas (x 1000)



Páginas (x 1000)



5. Observaciones

Este Medio Electrónico de Comunicación ha sido medido por la herramienta Google Analytics de Google (GA4)

6. Definiciones básicas (Para más información ver Normas Técnicas para el Control de los Medios Electrónicos de Comunicación)

Página Vista:

Conjunto de ficheros enviado a un usuario como resultado de una petición del mismo recibida por el servidor. Cuando la página está formada por varios marcos (frames), el conjunto de los mismos tendrá, a efectos de cómputo, la consideración de una página unitaria.

Visita:

Una secuencia ininterrumpida de páginas servidas a un usuario válido. Si dicho usuario no realiza peticiones de páginas en un periodo de tiempo (30 min) la siguiente petición constituirá el inicio de una nueva visita.

Navegador Único:

Total de combinaciones únicas de una dirección IP y un identificador adicional. Los medios pueden utilizar cookies o el Identificador de Alta de registro.

Duración Página Vista:

Tiempo acumulado en segundos de todas las páginas vistas (en visitas de dos o más páginas vistas), dividido por el número total de páginas vistas.

Duración Visita:

Tiempo en segundos de todas las visitas de dos o más páginas vistas, dividido por el número total de visitas de dos o más páginas vistas.

Tráfico nacional:

Audiencia/difusión correspondiente a España medida en base a los datos de las direcciones IP registradas por el sistema de medición.

7. Opinión

De OJDinteractiva, la división de INFORMACIÓN Y CONTROL DE PUBLICACIONES S.A.:

Hemos examinado la información facilitada por el editor del medio electrónico para el periodo que comprende la presente certificación.

Nuestro examen se ha realizado de acuerdo con las normas y procedimientos establecidos en las Normas Técnicas para el Control de los Medios Electrónicos de Comunicación.

En nuestra opinión, la presente acta presenta razonablemente la difusión/audiencia registrada por este medio electrónico.

ADVERTENCIA:

El trabajo de OJDinteractiva, la división de INFORMACIÓN Y CONTROL DE PUBLICACIONES S.A (INTROL) se limita a la realización de pruebas para la revisión de los datos de recuento suministrados por el editor con la finalidad de expresar una opinión sobre la razonabilidad de dichos datos de acuerdo con las Normas Técnicas para el control de los MEC.

Por tanto, INTROL no acepta responsabilidad alguna por las inexactitudes o errores que puedan existir en los datos de recuento. Tampoco acepta ninguna responsabilidad por la falsedad en los datos de recuento recibidos del editor, ni por otros datos de medición que no están incluidos en el análisis.

- 2023

OJDinteractiva