



INFORMACION Y CONTROL DE PUBLICACIONES, S.A.

Velázquez, 46, 1º Drcha - Tel. 91 435 00 32 Fax 91 435 96 05 - 28001 - MADRID
Av. Diagonal 497, 5a planta - Tel 93 439 24 18 Fax 93 419 25 34 - 08029 - BARCELONA

Título: CEUTAACTUALIDAD.COM
URL Primaria: http://www.ceutaactualidad.com
Editor: Ceuta Actualidad, S.L.
Domicilio: Calle Cervantes, 14 - Galería la Riojana local 36
Ciudad: 51001 CEUTA
Teléfono:
Fax:
E-mail:
Clasificación: Noticias e Información
Sub-Clasificación: Noticias globales y actualidad



1. Cifras totales y promedios (Nacional e Internacional)

MES - AÑO	NAVEGADORES UNICOS	VISITAS	PAGINAS
Septiembre - 2024	47.538	84.225	142.449
PROMEDIO DIARIO	2.487	2.808	4.748
PROMEDIO LUNES-VIERNES	2.603	2.944	4.568
PROMEDIO SABADO-DOMINGO	2.218	2.489	5.169
PAGINAS / VISITAS	1,69		
DURACION MEDIA VISITAS	0:01:34		
TIEMPO INTERACCIÓN MEDIO	0:00:58		

2. Secciones (Nacional e Internacional)

	PAGINAS	%
HOME	16.759	11.76 %
RESTO	125.690	88.24 %

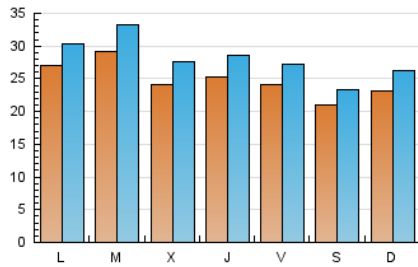
3. Por día del mes (Nacional e Internacional)

Día	N. únicos	Visitas	Páginas	Día	N. únicos	Visitas	Páginas	Día	N. únicos	Visitas	Páginas
1	2.584	2.827	3.628	11	2.539	2.885	4.108	21	1.648	1.828	2.839
2	2.756	3.075	4.195	12	2.831	3.198	5.468	22	1.802	2.031	8.004
3	2.640	3.081	4.112	13	2.543	2.912	5.015	23	3.637	4.045	6.643
4	2.517	2.833	3.670	14	2.526	2.829	3.953	24	3.081	3.425	5.358
5	2.550	2.881	3.634	15	3.381	3.962	5.534	25	1.975	2.245	3.130
6	2.840	3.199	3.769	16	3.077	3.421	4.798	26	1.815	2.058	4.560
7	2.162	2.347	3.152	17	3.915	4.478	5.534	27	1.775	2.013	3.777
8	1.652	1.822	2.556	18	2.647	3.048	4.194	28	2.055	2.306	7.261
9	1.904	2.167	6.616	19	2.938	3.268	4.408	29	2.155	2.451	9.591
10	2.043	2.319	3.757	20	2.479	2.772	4.423	30	2.153	2.499	4.762

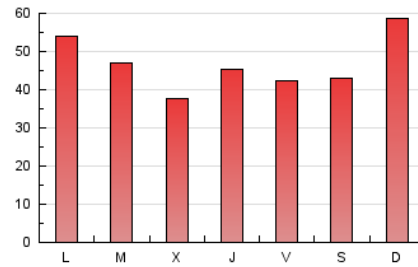
4. Gráficas (Nacional e Internacional)

4.1 Por día de la semana (promedio)

N. únicos / Visitas (x 100)

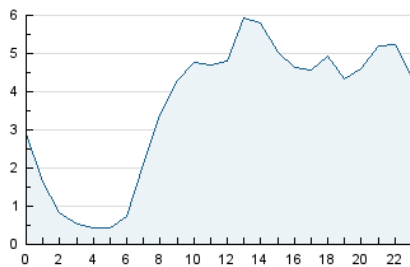


Páginas (x 100)



4.2 Por franja horaria (promedio)

Visitas_ (x 1000)

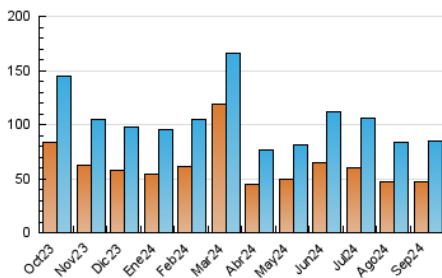


Páginas (x 1000)

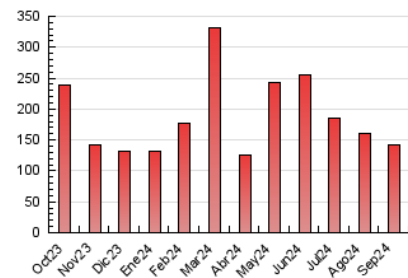


4.3 Por meses

N. únicos / Visitas (x 1000)



Páginas (x 1000)





INFORMACION Y CONTROL DE PUBLICACIONES, S.A.

Velázquez, 46, 1ª Drcha - Tel. 91 435 00 32 Fax 91 435 96 05 - 28001 - MADRID
Av. Diagonal 497, 5a planta - Tel 93 439 24 18 Fax 93 419 25 34 - 08029 - BARCELONA

Anexo - Tráfico Nacional

Título: CEUTAACTUALIDAD.COM
URL Primaria: http://www.ceutaactualidad.com
Editor: Ceuta Actualidad, S.L.
Domicilio: Calle Cervantes, 14 - Galería la Riojana local 36
Ciudad: 51001 CEUTA
Teléfono:
Fax:
E-mail:
Clasificación: Noticias e Información
Sub-Clasificación: Noticias globales y actualidad



1. Cifras totales y promedios (Nacional)

MES - AÑO	NAVEGADORES UNICOS	VISITAS	PAGINAS
Septiembre - 2024	43.160	78.891	134.999
PROMEDIO DIARIO	2.318	2.630	4.500
PROMEDIO LUNES-VIERNES	2.425	2.756	4.311
PROMEDIO SABADO-DOMINGO	2.068	2.334	4.941
PAGINAS / VISITAS	1,71		
DURACION MEDIA VISITAS	0:01:35		
TIEMPO INTERACCIÓN MEDIO	0:01:01		

2. Secciones (Nacional)

	PAGINAS	%
HOME	16.144	11.96 %
RESTO	118.855	88.04 %

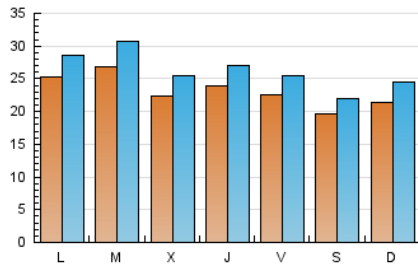
3. Por día del mes (Nacional)

Día	N. únicos	Visitas	Páginas	Día	N. únicos	Visitas	Páginas	Día	N. únicos	Visitas	Páginas
1	2.382	2.670	3.381	11	2.381	2.713	3.897	21	1.531	1.703	2.650
2	2.558	2.904	3.959	12	2.677	3.091	5.272	22	1.701	1.925	7.844
3	2.483	2.852	3.923	13	2.376	2.717	4.807	23	3.472	3.887	6.358
4	2.365	2.670	3.480	14	2.355	2.656	3.711	24	2.926	3.270	5.095
5	2.411	2.729	3.450	15	3.074	3.610	5.040	25	1.825	2.078	2.882
6	2.674	3.004	3.554	16	2.810	3.144	4.403	26	1.714	1.953	4.383
7	2.042	2.214	3.000	17	3.447	3.995	4.967	27	1.679	1.910	3.595
8	1.536	1.697	2.400	18	2.369	2.736	3.698	28	1.944	2.193	7.133
9	1.784	2.035	6.434	19	2.737	3.072	4.138	29	2.049	2.341	9.314
10	1.908	2.173	3.482	20	2.293	2.583	4.167	30	2.032	2.366	4.582

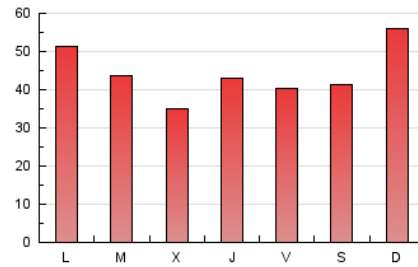
4. Gráficas (Nacional)

4.1 Por día de la semana (promedio)

N. únicos / Visitas (x 100)



Páginas (x 100)

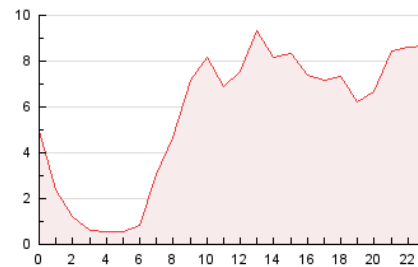


4.2 Por franja horaria (promedio)

Visitas_ (x 1000)

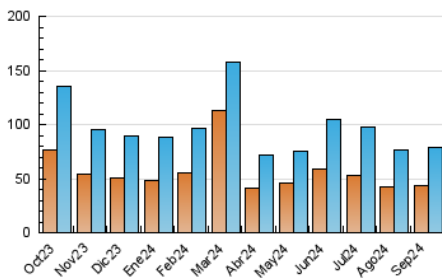


Páginas (x 1000)

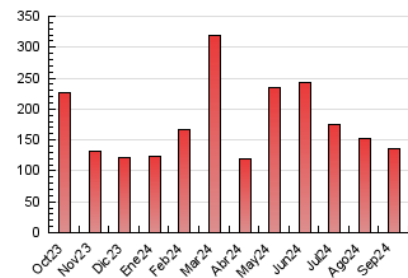


4.3 Por meses

N. únicos / Visitas (x 1000)



Páginas (x 1000)



5. Observaciones

Este Medio Electrónico de Comunicación ha sido medido por la herramienta Google Analytics de Google (GA4).

6. Definiciones básicas (Para más información ver Normas Técnicas para el Control de los Medios Electrónicos de Comunicación)

Página Vista:

Conjunto de ficheros enviado a un usuario como resultado de una petición del mismo recibida por el servidor. Cuando la página está formada por varios marcos (frames), el conjunto de los mismos tendrá, a efectos de cómputo, la consideración de una página unitaria.

Visita:

Una secuencia ininterrumpida de páginas servidas a un usuario válido. Si dicho usuario no realiza peticiones de páginas en un periodo de tiempo (30 min) la siguiente petición constituirá el inicio de una nueva visita.

Navegador Único:

Total de combinaciones únicas de una dirección IP y un identificador adicional. Los medios pueden utilizar cookies o el Identificador de Alta de registro.

Duración Página Vista:

Tiempo acumulado en segundos de todas las páginas vistas (en visitas de dos o más páginas vistas), dividido por el número total de páginas vistas.

Duración Visita:

Tiempo en segundos de todas las visitas de dos o más páginas vistas, dividido por el número total de visitas de dos o más páginas vistas.

Tráfico nacional:

Audiencia/difusión correspondiente a España medida en base a los datos de las direcciones IP registradas por el sistema de medición.

7. Opinión

De OJDinteractiva, la división de INFORMACIÓN Y CONTROL DE PUBLICACIONES S.A.:

Hemos examinado la información facilitada por el editor del medio electrónico para el periodo que comprende la presente certificación.

Nuestro examen se ha realizado de acuerdo con las normas y procedimientos establecidos en las Normas Técnicas para el Control de los Medios Electrónicos de Comunicación.

En nuestra opinión, la presente acta presenta razonablemente la difusión/audiencia registrada por este medio electrónico.

ADVERTENCIA:

El trabajo de OJDinteractiva, la división de INFORMACIÓN Y CONTROL DE PUBLICACIONES S.A (INTROL) se limita a la realización de pruebas para la revisión de los datos de recuento suministrados por el editor con la finalidad de expresar una opinión sobre la razonabilidad de dichos datos de acuerdo con las Normas Técnicas para el control de los MEC.

Por tanto, INTROL no acepta responsabilidad alguna por las inexactitudes o errores que puedan existir en los datos de recuento. Tampoco acepta ninguna responsabilidad por la falsedad en los datos de recuento recibidos del editor, ni por otros datos de medición que no están incluidos en el análisis.

Octubre - 2024

OJDinteractiva