



INFORMACION Y CONTROL DE PUBLICACIONES, S.A.

Velázquez, 46, 1ª Drcha - Tel. 91 435 00 32 Fax 91 435 96 05 - 28001 - MADRID
Av. Diagonal 497, 5a planta - Tel 93 439 24 18 Fax 93 419 25 34 - 08029 - BARCELONA

Título: CEUTAACTUALIDAD.COM
URL Primaria: http://www.ceutaactualidad.com
Editor: Ceuta Actualidad, S.L.
Domicilio: Calle Cervantes, 14 - Galería la Riojana local 36
Ciudad: 51001 CEUTA
Teléfono:
Fax:
E-mail:
Clasificación: Noticias e Información
Sub-Clasificación: Noticias globales y actualidad



1. Cifras totales y promedios (Nacional e Internacional)

MES - AÑO	NAVEGADORES UNICOS	VISITAS	PAGINAS
Noviembre - 2024	46.041	82.624	140.859
PROMEDIO DIARIO	2.373	2.661	4.695
PROMEDIO LUNES-VIERNES	2.349	2.636	4.398
PROMEDIO SABADO-DOMINGO	2.430	2.718	5.389
PAGINAS / VISITAS	1,76		
DURACION MEDIA VISITAS	0:01:23		
TIEMPO INTERACCIÓN MEDIO	0:00:55		

2. Secciones (Nacional e Internacional)

	PAGINAS	%
HOME	14.436	10.25 %
RESTO	126.423	89.75 %

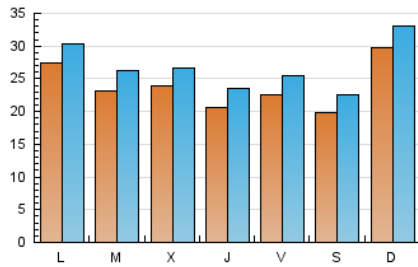
3. Por día del mes (Nacional e Internacional)

Día	N. únicos	Visitas	Páginas	Día	N. únicos	Visitas	Páginas	Día	N. únicos	Visitas	Páginas
1	2.978	3.384	10.035	11	2.389	2.734	4.052	21	1.664	1.889	2.762
2	1.948	2.133	4.021	12	1.864	2.161	2.993	22	1.844	2.144	2.930
3	2.877	3.320	4.973	13	2.135	2.458	3.283	23	3.444	4.054	7.188
4	2.104	2.326	4.993	14	2.643	3.089	6.719	24	5.905	6.328	8.933
5	1.722	1.921	3.121	15	2.954	3.238	6.101	25	3.878	4.082	5.745
6	1.541	1.753	2.533	16	1.381	1.526	2.609	26	2.593	2.853	4.117
7	1.695	1.900	2.796	17	1.671	1.874	10.136	27	3.708	4.025	5.034
8	1.557	1.756	2.335	18	2.629	2.955	5.535	28	2.212	2.502	4.727
9	1.349	1.542	2.676	19	3.087	3.539	4.805	29	1.957	2.186	4.261
10	1.483	1.660	4.734	20	2.176	2.457	3.484	30	1.811	2.026	3.228

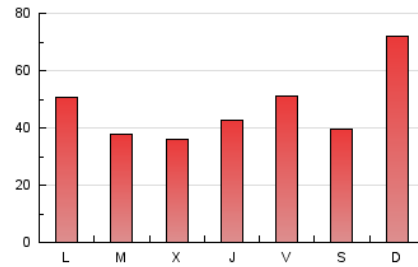
4. Gráficas (Nacional e Internacional)

4.1 Por día de la semana (promedio)

N. únicos / Visitas (x 100)



Páginas (x 100)

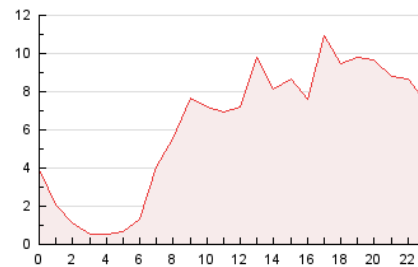


4.2 Por franja horaria (promedio)

Visitas_ (x 1000)

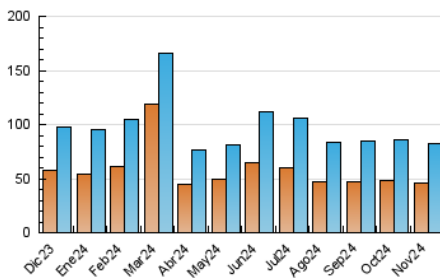


Páginas (x 1000)

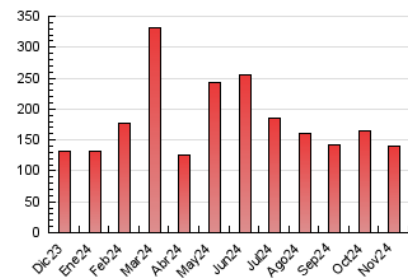


4.3 Por meses

N. únicos / Visitas (x 1000)



Páginas (x 1000)





INFORMACION Y CONTROL DE PUBLICACIONES, S.A.

Velázquez, 46, 1ª Drcha - Tel. 91 435 00 32 Fax 91 435 96 05 - 28001 - MADRID
Av. Diagonal 497, 5a planta - Tel 93 439 24 18 Fax 93 419 25 34 - 08029 - BARCELONA

Anexo - Tráfico Nacional

Título: CEUTAACTUALIDAD.COM
URL Primaria: http://www.ceutaactualidad.com
Editor: Ceuta Actualidad, S.L.
Domicilio: Calle Cervantes, 14 - Galería la Riojana local 36
Ciudad: 51001 CEUTA
Teléfono:
Fax:
E-mail:
Clasificación: Noticias e Información
Sub-Clasificación: Noticias globales y actualidad



1. Cifras totales y promedios (Nacional)

MES - AÑO	NAVEGADORES UNICOS	VISITAS	PAGINAS
Noviembre - 2024	42.629	77.633	135.730
PROMEDIO DIARIO	2.250	2.530	4.524
PROMEDIO LUNES-VIERNES	2.223	2.501	4.226
PROMEDIO SABADO-DOMINGO	2.314	2.598	5.219
PAGINAS / VISITAS	1,79		
DURACION MEDIA VISITAS	0:01:21		
TIEMPO INTERACCIÓN MEDIO	0:00:57		

2. Secciones (Nacional)

	PAGINAS	%
HOME	14.037	10.34 %
RESTO	121.693	89.66 %

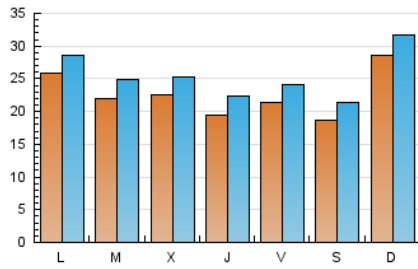
3. Por día del mes (Nacional)

Día	N. únicos	Visitas	Páginas	Día	N. únicos	Visitas	Páginas	Día	N. únicos	Visitas	Páginas
1	2.804	3.174	9.777	11	2.291	2.627	3.913	21	1.585	1.805	2.660
2	1.814	1.993	3.866	12	1.775	2.065	2.872	22	1.771	2.066	2.842
3	2.766	3.213	4.832	13	1.999	2.307	3.096	23	3.302	3.896	6.925
4	1.956	2.170	4.808	14	2.533	2.963	6.587	24	5.674	6.104	8.655
5	1.640	1.835	3.013	15	2.820	3.100	5.893	25	3.617	3.853	5.384
6	1.434	1.633	2.390	16	1.273	1.410	2.453	26	2.411	2.653	3.869
7	1.598	1.793	2.627	17	1.597	1.798	9.958	27	3.525	3.823	4.793
8	1.489	1.684	2.242	18	2.514	2.823	5.389	28	2.097	2.383	4.569
9	1.270	1.459	2.534	19	2.926	3.368	4.605	29	1.835	2.054	4.093
10	1.417	1.587	4.641	20	2.058	2.337	3.333	30	1.717	1.922	3.111

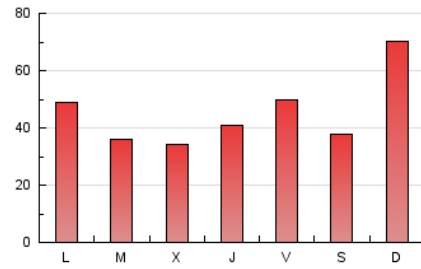
4. Gráficas (Nacional)

4.1 Por día de la semana (promedio)

N. únicos / Visitas (x 100)



Páginas (x 100)

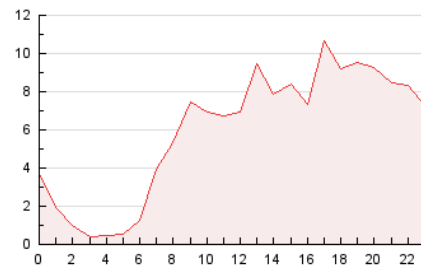


4.2 Por franja horaria (promedio)

Visitas_ (x 1000)

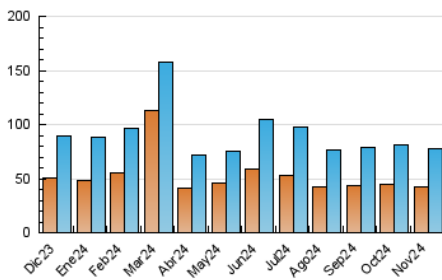


Páginas (x 1000)

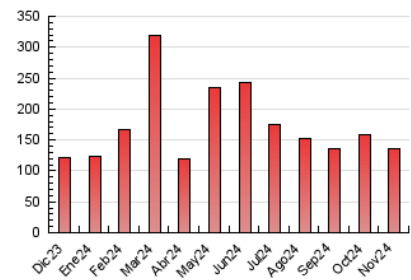


4.3 Por meses

N. únicos / Visitas (x 1000)



Páginas (x 1000)



5. Observaciones

Este Medio Electrónico de Comunicación ha sido medido por la herramienta Google Analytics de Google (GA4).

6. Definiciones básicas (Para más información ver Normas Técnicas para el Control de los Medios Electrónicos de Comunicación)

Página Vista:

Conjunto de ficheros enviado a un usuario como resultado de una petición del mismo recibida por el servidor. Cuando la página está formada por varios marcos (frames), el conjunto de los mismos tendrá, a efectos de cómputo, la consideración de una página unitaria.

Visita:

Una secuencia ininterrumpida de páginas servidas a un usuario válido. Si dicho usuario no realiza peticiones de páginas en un periodo de tiempo (30 min) la siguiente petición constituirá el inicio de una nueva visita.

Navegador Único:

Total de combinaciones únicas de una dirección IP y un identificador adicional. Los medios pueden utilizar cookies o el Identificador de Alta de registro.

Duración Página Vista:

Tiempo acumulado en segundos de todas las páginas vistas (en visitas de dos o más páginas vistas), dividido por el número total de páginas vistas.

Duración Visita:

Tiempo en segundos de todas las visitas de dos o más páginas vistas, dividido por el número total de visitas de dos o más páginas vistas.

Tráfico nacional:

Audiencia/difusión correspondiente a España medida en base a los datos de las direcciones IP registradas por el sistema de medición.

7. Opinión

De OJDinteractiva, la división de INFORMACIÓN Y CONTROL DE PUBLICACIONES S.A.:

Hemos examinado la información facilitada por el editor del medio electrónico para el periodo que comprende la presente certificación.

Nuestro examen se ha realizado de acuerdo con las normas y procedimientos establecidos en las Normas Técnicas para el Control de los Medios Electrónicos de Comunicación.

En nuestra opinión, la presente acta presenta razonablemente la difusión/audiencia registrada por este medio electrónico.

ADVERTENCIA:

El trabajo de OJDinteractiva, la división de INFORMACIÓN Y CONTROL DE PUBLICACIONES S.A (INTROL) se limita a la realización de pruebas para la revisión de los datos de recuento suministrados por el editor con la finalidad de expresar una opinión sobre la razonabilidad de dichos datos de acuerdo con las Normas Técnicas para el control de los MEC.

Por tanto, INTROL no acepta responsabilidad alguna por las inexactitudes o errores que puedan existir en los datos de recuento. Tampoco acepta ninguna responsabilidad por la falsedad en los datos de recuento recibidos del editor, ni por otros datos de medición que no están incluidos en el análisis.

Diciembre - 2024

OJDinteractiva