



INFORMACION Y CONTROL DE PUBLICACIONES, S.A.

Velázquez, 46, 1º Drcha - Tel. 91 435 00 32 Fax 91 435 96 05 - 28001 - MADRID
Av. Diagonal 497, 5a planta - Tel 93 439 24 18 Fax 93 419 25 34 - 08029 - BARCELONA

Título: CEUTADEPORTIVA.COM
URL Primaria: http://www.ceutadeportiva.com
Editor: Ceuta Deportiva, S.L.
Domicilio: Calle Simoa 14 - P2 - 6º C
Ciudad: 51001 CEUTA
Teléfono:
Fax:
E-mail:
Clasificación: Noticias e Información
Sub-Clasificación: Noticias deportivas y actualidad



1. Cifras totales y promedios (Nacional e Internacional)

MES - AÑO	NAVEGADORES UNICOS	VISITAS	PAGINAS
Enero - 2025	10.473	44.114	83.549
PROMEDIO DIARIO	872	1.408	2.695
PROMEDIO LUNES-VIERNES	868	1.384	2.594
PROMEDIO SABADO-DOMINGO	882	1.479	2.987
PAGINAS / VISITAS	1,91		
DURACION MEDIA VISITAS	0:02:52		
TIEMPO INTERACCIÓN MEDIO	0:04:02		

2. Secciones (Nacional e Internacional)

	PAGINAS	%
HOME	35.850	42.91 %
RESTO	47.699	57.09 %

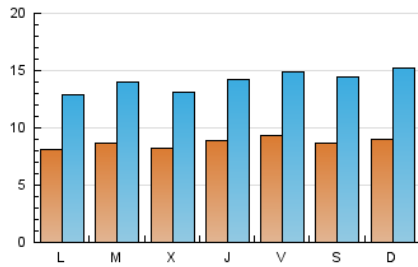
3. Por día del mes (Nacional e Internacional)

Día	N. únicos	Visitas	Páginas	Día	N. únicos	Visitas	Páginas	Día	N. únicos	Visitas	Páginas
1	788	1.161	2.158	11	1.209	1.897	3.592	21	665	1.106	2.278
2	859	1.271	2.115	12	973	1.779	3.932	22	681	1.133	2.388
3	697	1.068	1.832	13	758	1.259	2.561	23	754	1.195	2.374
4	485	825	1.324	14	692	1.166	2.194	24	783	1.235	2.484
5	495	872	1.469	15	668	1.145	2.242	25	805	1.435	2.828
6	614	987	1.650	16	899	1.430	2.662	26	1.121	1.749	3.634
7	1.262	1.930	3.639	17	848	1.395	2.800	27	1.130	1.676	3.204
8	1.165	1.756	2.996	18	968	1.599	3.476	28	870	1.378	2.565
9	1.346	2.100	3.907	19	1.003	1.672	3.643	29	782	1.382	2.529
10	1.638	2.530	4.737	20	742	1.242	2.497	30	594	1.093	1.847
								31	725	1.197	1.992

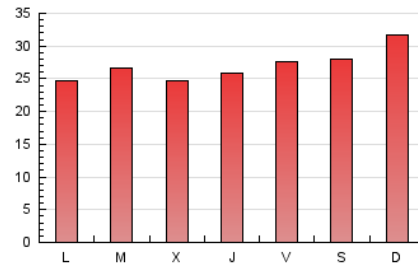
4. Gráficas (Nacional e Internacional)

4.1 Por día de la semana (promedio)

N. únicos / Visitas (x 100)



Páginas (x 100)

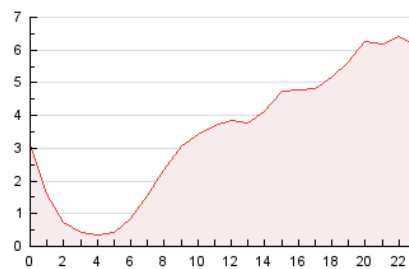


4.2 Por franja horaria (promedio)

Visitas_ (x 1000)

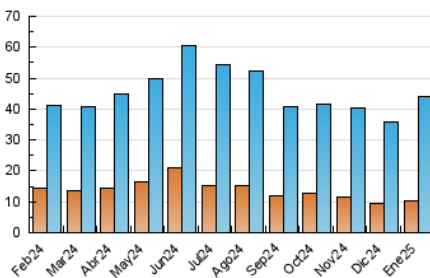


Páginas (x 1000)

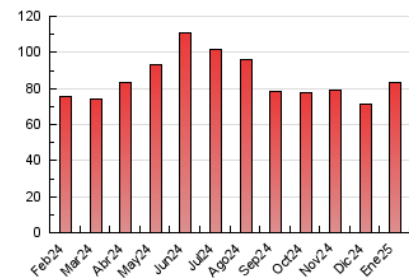


4.3 Por meses

N. únicos / Visitas (x 1000)



Páginas (x 1000)





INFORMACION Y CONTROL DE PUBLICACIONES, S.A.

Velázquez, 46, 1ª Drcha - Tel. 91 435 00 32 Fax 91 435 96 05 - 28001 - MADRID
Av. Diagonal 497, 5a planta - Tel 93 439 24 18 Fax 93 419 25 34 - 08029 - BARCELONA

Anexo - Tráfico Nacional

Título: CEUTADEPORTIVA.COM
URL Primaria: http://www.ceutadeportiva.com
Editor: Ceuta Deportiva, S.L.
Domicilio: Calle Simoa 14 - P2 - 6º C
Ciudad: 51001 CEUTA
Teléfono:
Fax:
E-mail:
Clasificación: Noticias e Información
Sub-Clasificación: Noticias deportivas y actualidad



1. Cifras totales y promedios (Nacional)

MES - AÑO	NAVEGADORES UNICOS	VISITAS	PAGINAS
Enero - 2025	9.082	42.384	81.210
PROMEDIO DIARIO	818	1.348	2.620
PROMEDIO LUNES-VIERNES	817	1.328	2.524
PROMEDIO SABADO-DOMINGO	820	1.407	2.894
PAGINAS / VISITAS	1,94		
DURACION MEDIA VISITAS	0:02:56		
TIEMPO INTERACCIÓN MEDIO	0:04:39		

2. Secciones (Nacional)

	PAGINAS	%
HOME	35.406	43.60 %
RESTO	45.804	56.40 %

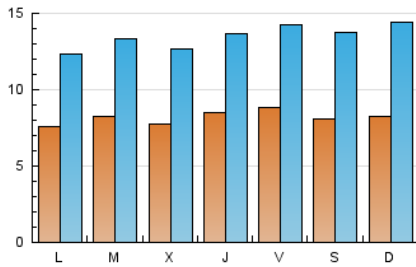
3. Por día del mes (Nacional)

Día	N. únicos	Visitas	Páginas	Día	N. únicos	Visitas	Páginas	Día	N. únicos	Visitas	Páginas
1	737	1.103	2.094	11	1.144	1.820	3.488	21	610	1.045	2.209
2	822	1.227	2.053	12	913	1.712	3.853	22	628	1.077	2.326
3	660	1.024	1.757	13	717	1.216	2.509	23	708	1.149	2.329
4	452	784	1.276	14	634	1.102	2.117	24	733	1.182	2.418
5	460	831	1.419	15	631	1.106	2.195	25	753	1.375	2.752
6	577	943	1.603	16	848	1.370	2.595	26	1.031	1.649	3.503
7	1.217	1.879	3.578	17	780	1.322	2.691	27	1.045	1.582	3.086
8	1.114	1.696	2.925	18	899	1.522	3.369	28	824	1.323	2.487
9	1.294	2.034	3.820	19	909	1.565	3.494	29	751	1.345	2.483
10	1.553	2.432	4.616	20	684	1.178	2.418	30	560	1.059	1.808
								31	673	1.145	1.939

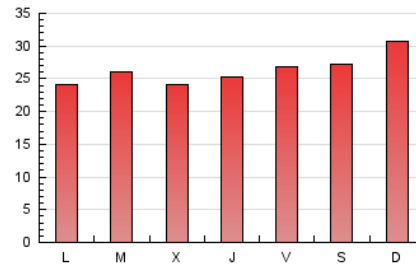
4. Gráficas (Nacional)

4.1 Por día de la semana (promedio)

N. únicos / Visitas (x 100)



Páginas (x 100)

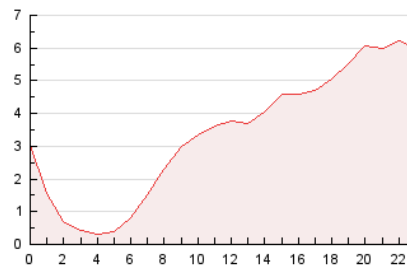


4.2 Por franja horaria (promedio)

Visitas_ (x 1000)

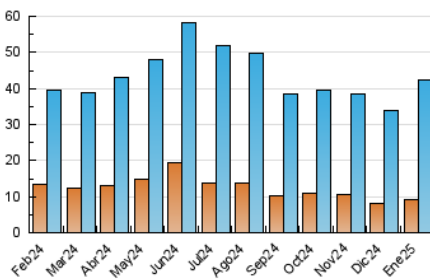


Páginas (x 1000)

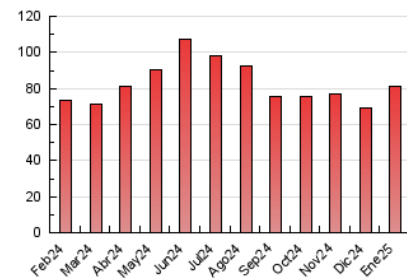


4.3 Por meses

N. únicos / Visitas (x 1000)



Páginas (x 1000)



5. Observaciones

Este Medio Electrónico de Comunicación ha sido medido por la herramienta Google Analytics de Google (GA4).

6. Definiciones básicas (Para más información ver Normas Técnicas para el Control de los Medios Electrónicos de Comunicación)

Página Vista:

Conjunto de ficheros enviado a un usuario como resultado de una petición del mismo recibida por el servidor. Cuando la página está formada por varios marcos (frames), el conjunto de los mismos tendrá, a efectos de cómputo, la consideración de una página unitaria.

Visita:

Una secuencia ininterrumpida de páginas servidas a un usuario válido. Si dicho usuario no realiza peticiones de páginas en un periodo de tiempo (30 min) la siguiente petición constituirá el inicio de una nueva visita.

Navegador Único:

Total de combinaciones únicas de una dirección IP y un identificador adicional. Los medios pueden utilizar cookies o el Identificador de Alta de registro.

Duración Página Vista:

Tiempo acumulado en segundos de todas las páginas vistas (en visitas de dos o más páginas vistas), dividido por el número total de páginas vistas.

Duración Visita:

Tiempo en segundos de todas las visitas de dos o más páginas vistas, dividido por el número total de visitas de dos o más páginas vistas.

Tráfico nacional:

Audiencia/difusión correspondiente a España medida en base a los datos de las direcciones IP registradas por el sistema de medición.

7. Opinión

De OJDinteractiva, la división de INFORMACIÓN Y CONTROL DE PUBLICACIONES S.A.:

Hemos examinado la información facilitada por el editor del medio electrónico para el periodo que comprende la presente certificación.

Nuestro examen se ha realizado de acuerdo con las normas y procedimientos establecidos en las Normas Técnicas para el Control de los Medios Electrónicos de Comunicación.

En nuestra opinión, la presente acta presenta razonablemente la difusión/audiencia registrada por este medio electrónico.

ADVERTENCIA:

El trabajo de OJDinteractiva, la división de INFORMACIÓN Y CONTROL DE PUBLICACIONES S.A (INTROL) se limita a la realización de pruebas para la revisión de los datos de recuento suministrados por el editor con la finalidad de expresar una opinión sobre la razonabilidad de dichos datos de acuerdo con las Normas Técnicas para el control de los MEC.

Por tanto, INTROL no acepta responsabilidad alguna por las inexactitudes o errores que puedan existir en los datos de recuento. Tampoco acepta ninguna responsabilidad por la falsedad en los datos de recuento recibidos del editor, ni por otros datos de medición que no están incluidos en el análisis.

Febrero - 2025

OJDinteractiva