



INFORMACION Y CONTROL DE PUBLICACIONES, S.A.

Velázquez, 46, 1º Drcha - Tel. 91 435 00 32 Fax 91 435 96 05 - 28001 - MADRID
Av. Diagonal 497, 5a planta - Tel 93 439 24 18 Fax 93 419 25 34 - 08029 - BARCELONA

Título: CEUTADEPORTIVA.COM
URL Primaria: http://www.ceutadeportiva.com
Editor: Ceuta Deportiva, S.L.
Domicilio: Calle Simoa 14 - P2 - 6º C
Ciudad: 51001 CEUTA
Teléfono:
Fax:
E-mail:
Clasificación: Noticias e Información
Sub-Clasificación: Noticias deportivas y actualidad



1. Cifras totales y promedios (Nacional e Internacional)

MES - AÑO	NAVEGADORES UNICOS	VISITAS	PAGINAS
Abril - 2024	14.406	44.895	83.491
PROMEDIO DIARIO	1.040	1.497	2.783
PROMEDIO LUNES-VIERNES	975	1.352	2.451
PROMEDIO SABADO-DOMINGO	1.220	1.893	3.696
PAGINAS / VISITAS	1,86		
DURACION MEDIA VISITAS	0:02:54		
TIEMPO INTERACCIÓN MEDIO	0:03:34		

2. Secciones (Nacional e Internacional)

	PAGINAS	%
HOME	30.362	36.37 %
RESTO	53.129	63.63 %

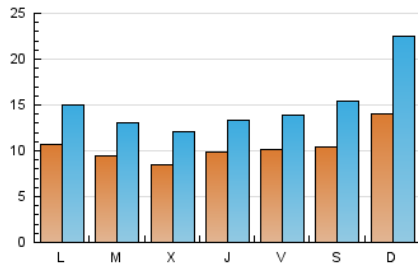
3. Por día del mes (Nacional e Internacional)

Día	N. únicos	Visitas	Páginas	Día	N. únicos	Visitas	Páginas	Día	N. únicos	Visitas	Páginas
1	1.087	1.515	2.694	11	1.103	1.473	2.586	21	1.559	2.528	4.881
2	1.083	1.491	2.942	12	1.125	1.479	2.634	22	1.358	1.797	3.149
3	845	1.178	2.273	13	1.114	1.631	2.914	23	1.338	1.727	2.894
4	1.145	1.534	2.994	14	1.475	2.373	4.924	24	1.000	1.390	2.370
5	1.111	1.555	2.855	15	1.105	1.571	2.986	25	1.011	1.345	2.352
6	978	1.392	2.552	16	755	1.066	1.838	26	1.015	1.391	2.455
7	1.375	2.227	4.863	17	815	1.166	1.981	27	1.106	1.628	2.907
8	855	1.256	2.657	18	697	1.008	1.692	28	1.208	1.859	3.905
9	615	967	2.037	19	795	1.121	1.876	29	928	1.375	2.686
10	743	1.085	1.779	20	948	1.503	2.621	30	919	1.264	2.194

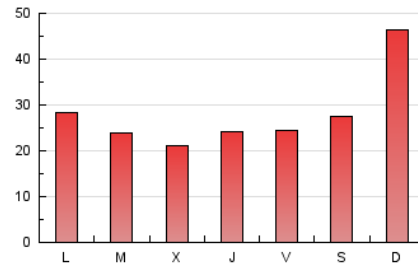
4. Gráficas (Nacional e Internacional)

4.1 Por día de la semana (promedio)

N. únicos / Visitas (x 100)



Páginas (x 100)



4.2 Por franja horaria (promedio)

Visitas_ (x 1000)

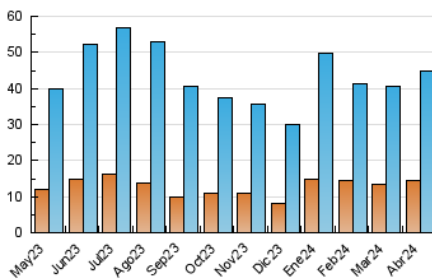


Páginas (x 1000)

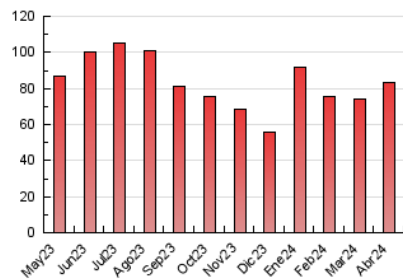


4.3 Por meses

N. únicos / Visitas (x 1000)



Páginas (x 1000)





INFORMACION Y CONTROL DE PUBLICACIONES, S.A.

Velázquez, 46, 1ª Drcha - Tel. 91 435 00 32 Fax 91 435 96 05 - 28001 - MADRID
Av. Diagonal 497, 5a planta - Tel 93 439 24 18 Fax 93 419 25 34 - 08029 - BARCELONA

Anexo - Tráfico Nacional

Título: CEUTADEPORTIVA.COM
URL Primaria: http://www.ceutadeportiva.com
Editor: Ceuta Deportiva, S.L.
Domicilio: Calle Simoa 14 - P2 - 6º C
Ciudad: 51001 CEUTA
Teléfono:
Fax:
E-mail:
Clasificación: Noticias e Información
Sub-Clasificación: Noticias deportivas y actualidad



1. Cifras totales y promedios (Nacional)

MES - AÑO	NAVEGADORES UNICOS	VISITAS	PAGINAS
Abril - 2024	13.083	43.037	81.073
PROMEDIO DIARIO	986	1.435	2.702
PROMEDIO LUNES-VIERNES	925	1.297	2.379
PROMEDIO SABADO-DOMINGO	1.153	1.813	3.592
PAGINAS / VISITAS	1,88		
DURACION MEDIA VISITAS	0:02:58		
TIEMPO INTERACCIÓN MEDIO	0:03:53		

2. Secciones (Nacional)

	PAGINAS	%
HOME	29.857	36.83 %
RESTO	51.216	63.17 %

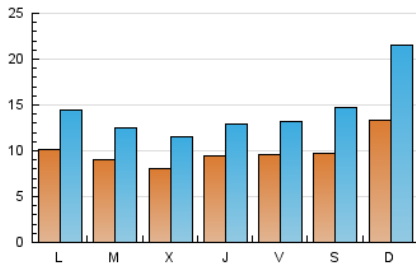
3. Por día del mes (Nacional)

Día	N. únicos	Visitas	Páginas	Día	N. únicos	Visitas	Páginas	Día	N. únicos	Visitas	Páginas
1	1.026	1.444	2.610	11	1.050	1.413	2.506	21	1.476	2.432	4.763
2	1.035	1.432	2.851	12	1.078	1.427	2.567	22	1.295	1.726	3.060
3	807	1.133	2.218	13	1.058	1.568	2.836	23	1.287	1.677	2.829
4	1.097	1.479	2.914	14	1.400	2.283	4.805	24	943	1.329	2.297
5	1.053	1.488	2.767	15	1.054	1.516	2.905	25	962	1.293	2.292
6	926	1.335	2.484	16	724	1.033	1.794	26	955	1.326	2.372
7	1.313	2.144	4.729	17	756	1.105	1.903	27	1.038	1.553	2.813
8	813	1.204	2.598	18	656	965	1.643	28	1.138	1.774	3.787
9	583	926	1.981	19	731	1.056	1.789	29	880	1.325	2.620
10	702	1.034	1.710	20	874	1.417	2.518	30	859	1.200	2.112

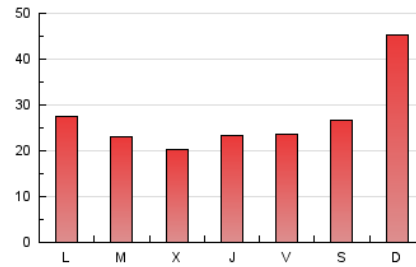
4. Gráficas (Nacional)

4.1 Por día de la semana (promedio)

N. únicos / Visitas (x 100)

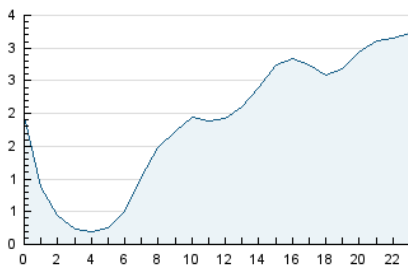


Páginas (x 100)



4.2 Por franja horaria (promedio)

Visitas_ (x 1000)

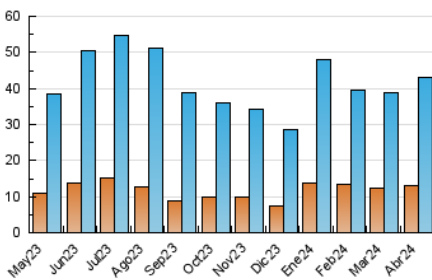


Páginas (x 1000)

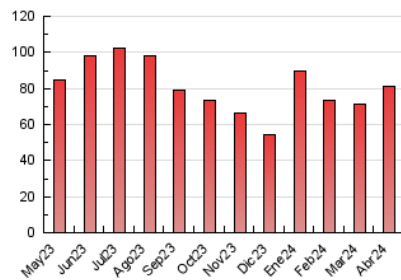


4.3 Por meses

N. únicos / Visitas (x 1000)



Páginas (x 1000)



5. Observaciones

Este Medio Electrónico de Comunicación ha sido medido por la herramienta Google Analytics de Google (GA4)

6. Definiciones básicas (Para más información ver Normas Técnicas para el Control de los Medios Electrónicos de Comunicación)

Página Vista:

Conjunto de ficheros enviado a un usuario como resultado de una petición del mismo recibida por el servidor. Cuando la página está formada por varios marcos (frames), el conjunto de los mismos tendrá, a efectos de cómputo, la consideración de una página unitaria.

Visita:

Una secuencia ininterrumpida de páginas servidas a un usuario válido. Si dicho usuario no realiza peticiones de páginas en un periodo de tiempo (30 min) la siguiente petición constituirá el inicio de una nueva visita.

Navegador Único:

Total de combinaciones únicas de una dirección IP y un identificador adicional. Los medios pueden utilizar cookies o el Identificador de Alta de registro.

Duración Página Vista:

Tiempo acumulado en segundos de todas las páginas vistas (en visitas de dos o más páginas vistas), dividido por el número total de páginas vistas.

Duración Visita:

Tiempo en segundos de todas las visitas de dos o más páginas vistas, dividido por el número total de visitas de dos o más páginas vistas.

Tráfico nacional:

Audiencia/difusión correspondiente a España medida en base a los datos de las direcciones IP registradas por el sistema de medición.

7. Opinión

De OJDinteractiva, la división de INFORMACIÓN Y CONTROL DE PUBLICACIONES S.A.:

Hemos examinado la información facilitada por el editor del medio electrónico para el periodo que comprende la presente certificación.

Nuestro examen se ha realizado de acuerdo con las normas y procedimientos establecidos en las Normas Técnicas para el Control de los Medios Electrónicos de Comunicación.

En nuestra opinión, la presente acta presenta razonablemente la difusión/audiencia registrada por este medio electrónico.

ADVERTENCIA:

El trabajo de OJDinteractiva, la división de INFORMACIÓN Y CONTROL DE PUBLICACIONES S.A (INTROL) se limita a la realización de pruebas para la revisión de los datos de recuento suministrados por el editor con la finalidad de expresar una opinión sobre la razonabilidad de dichos datos de acuerdo con las Normas Técnicas para el control de los MEC.

Por tanto, INTROL no acepta responsabilidad alguna por las inexactitudes o errores que puedan existir en los datos de recuento. Tampoco acepta ninguna responsabilidad por la falsedad en los datos de recuento recibidos del editor, ni por otros datos de medición que no están incluidos en el análisis.

Mayo - 2024

OJDinteractiva