



## INFORMACION Y CONTROL DE PUBLICACIONES, S.A.

Velázquez, 46, 1º Drcha - Tel. 91 435 00 32 Fax 91 435 96 05 - 28001 - MADRID  
Av. Diagonal 497, 5a planta - Tel 93 439 24 18 Fax 93 419 25 34 - 08029 - BARCELONA

**Título:** CEUTADEPORTIVA.COM  
**URL Primaria:** http://www.ceutadeportiva.com  
**Editor:** Ceuta Deportiva, S.L.  
**Domicilio:** Calle Simoa 14 - P2 - 6º C  
**Ciudad:** 51001 CEUTA  
**Teléfono:**  
**Fax:**  
**E-mail:**  
**Clasificación:** Noticias e Información  
**Sub-Clasificación:** Noticias deportivas y actualidad



### 1. Cifras totales y promedios (Nacional e Internacional)

MES - AÑO	NAVEGADORES UNICOS	VISITAS	PAGINAS
Mayo - 2024	16.268	49.981	93.053
<b>PROMEDIO DIARIO</b>	<b>1.110</b>	<b>1.612</b>	<b>3.002</b>
<b>PROMEDIO LUNES-VIERNES</b>	1.052	1.478	2.681
<b>PROMEDIO SABADO-DOMINGO</b>	1.275	1.999	3.922
<b>PAGINAS / VISITAS</b>	1,86		
<b>DURACION MEDIA VISITAS</b>	0:02:59		
<b>TIEMPO INTERACCIÓN MEDIO</b>	0:03:31		

### 2. Secciones (Nacional e Internacional)

	PAGINAS	%
<b>HOME</b>	34.287	36.85 %
<b>RESTO</b>	58.766	63.15 %

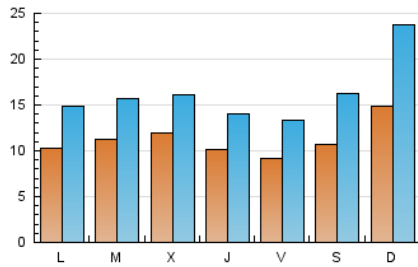
### 3. Por día del mes (Nacional e Internacional)

Día	N. únicos	Visitas	Páginas	Día	N. únicos	Visitas	Páginas	Día	N. únicos	Visitas	Páginas
<b>1</b>	1.505	2.008	3.530	<b>11</b>	1.027	1.540	2.815	<b>21</b>	1.924	2.571	4.594
<b>2</b>	930	1.309	2.400	<b>12</b>	1.320	2.150	4.240	<b>22</b>	1.765	2.281	3.674
<b>3</b>	924	1.319	2.549	<b>13</b>	875	1.287	2.526	<b>23</b>	1.362	1.796	3.104
<b>4</b>	1.037	1.596	2.934	<b>14</b>	781	1.134	2.113	<b>24</b>	1.111	1.521	2.774
<b>5</b>	1.554	2.568	5.425	<b>15</b>	816	1.162	1.823	<b>25</b>	935	1.442	2.494
<b>6</b>	1.034	1.512	3.202	<b>16</b>	793	1.126	2.024	<b>26</b>	1.467	2.291	4.735
<b>7</b>	645	979	1.911	<b>17</b>	663	1.039	2.217	<b>27</b>	1.241	1.749	3.417
<b>8</b>	655	966	1.540	<b>18</b>	1.282	1.905	3.536	<b>28</b>	1.144	1.600	2.831
<b>9</b>	742	1.096	2.093	<b>19</b>	1.577	2.496	5.200	<b>29</b>	1.215	1.673	2.789
<b>10</b>	795	1.172	2.076	<b>20</b>	957	1.391	2.757	<b>30</b>	1.225	1.716	2.966
								<b>31</b>	1.094	1.586	2.764

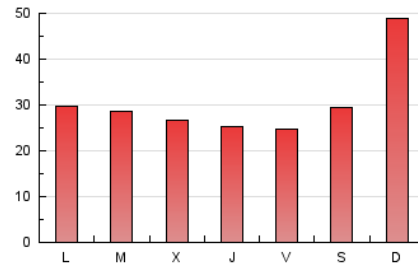
#### 4. Gráficas (Nacional e Internacional)

##### 4.1 Por día de la semana (promedio)

N. únicos / Visitas (x 100)



Páginas (x 100)

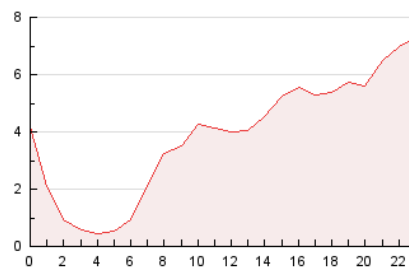


##### 4.2 Por franja horaria (promedio)

Visitas\_ (x 1000)

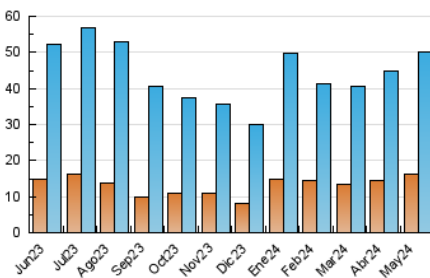


Páginas (x 1000)

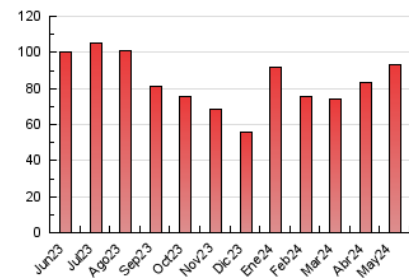


##### 4.3 Por meses

N. únicos / Visitas (x 1000)



Páginas (x 1000)





## INFORMACION Y CONTROL DE PUBLICACIONES, S.A.

Velázquez, 46, 1ª Drcha - Tel. 91 435 00 32 Fax 91 435 96 05 - 28001 - MADRID  
Av. Diagonal 497, 5a planta - Tel 93 439 24 18 Fax 93 419 25 34 - 08029 - BARCELONA

### Anexo - Tráfico Nacional

**Título:** CEUTADEPORTIVA.COM  
**URL Primaria:** http://www.ceutadeportiva.com  
**Editor:** Ceuta Deportiva, S.L.  
**Domicilio:** Calle Simoa 14 - P2 - 6º C  
**Ciudad:** 51001 CEUTA  
**Teléfono:**  
**Fax:**  
**E-mail:**  
**Clasificación:** Noticias e Información  
**Sub-Clasificación:** Noticias deportivas y actualidad



#### 1. Cifras totales y promedios (Nacional)

MES - AÑO	NAVEGADORES UNICOS	VISITAS	PAGINAS
Mayo - 2024	14.735	47.923	90.409
<b>PROMEDIO DIARIO</b>	<b>1.051</b>	<b>1.546</b>	<b>2.916</b>
<b>PROMEDIO LUNES-VIERNES</b>	998	1.418	2.606
<b>PROMEDIO SABADO-DOMINGO</b>	1.203	1.914	3.810
<b>PAGINAS / VISITAS</b>	1,89		
<b>DURACION MEDIA VISITAS</b>	0:03:03		
<b>TIEMPO INTERACCIÓN MEDIO</b>	0:03:50		

#### 2. Secciones (Nacional)

	PAGINAS	%
<b>HOME</b>	33.711	37.29 %
<b>RESTO</b>	56.698	62.71 %

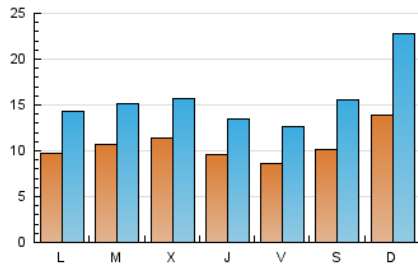
#### 3. Por día del mes (Nacional)

Día	N. únicos	Visitas	Páginas	Día	N. únicos	Visitas	Páginas	Día	N. únicos	Visitas	Páginas
1	1.446	1.941	3.441	11	972	1.476	2.742	21	1.854	2.491	4.501
2	882	1.258	2.342	12	1.244	2.054	4.109	22	1.714	2.228	3.609
3	859	1.251	2.476	13	833	1.243	2.470	23	1.306	1.739	3.039
4	963	1.514	2.840	14	735	1.083	2.049	24	1.049	1.449	2.661
5	1.471	2.465	5.270	15	776	1.117	1.772	25	877	1.373	2.398
6	979	1.451	3.130	16	742	1.073	1.959	26	1.381	2.190	4.591
7	606	933	1.860	17	617	990	2.150	27	1.175	1.674	3.287
8	618	924	1.491	18	1.232	1.843	3.446	28	1.080	1.530	2.745
9	677	1.025	2.014	19	1.482	2.393	5.083	29	1.158	1.606	2.708
10	740	1.107	1.996	20	917	1.346	2.701	30	1.161	1.644	2.878
								31	1.030	1.512	2.651

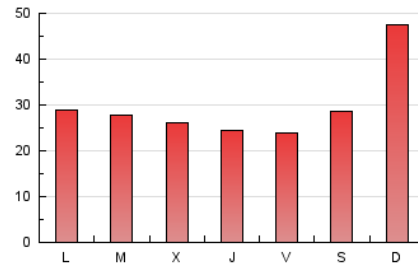
#### 4. Gráficas (Nacional)

##### 4.1 Por día de la semana (promedio)

N. únicos / Visitas (x 100)



Páginas (x 100)

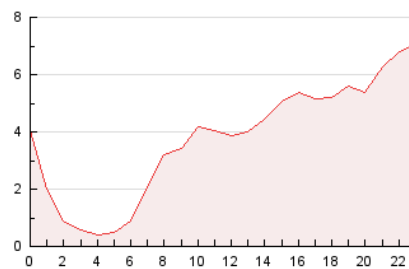


##### 4.2 Por franja horaria (promedio)

Visitas\_ (x 1000)

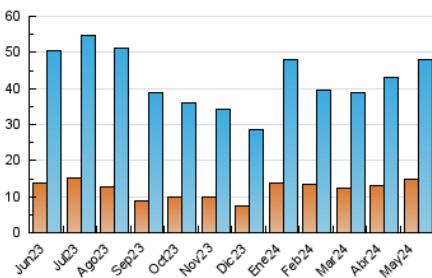


Páginas (x 1000)

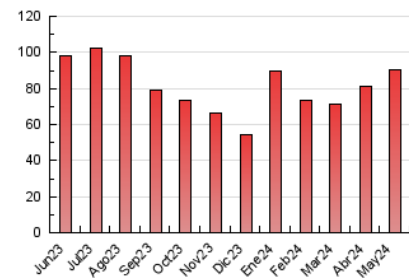


##### 4.3 Por meses

N. únicos / Visitas (x 1000)



Páginas (x 1000)



## 5. Observaciones

Este Medio Electrónico de Comunicación ha sido medido por la herramienta Google Analytics de Google (GA4)

## 6. Definiciones básicas (Para más información ver Normas Técnicas para el Control de los Medios Electrónicos de Comunicación)

### Página Vista:

Conjunto de ficheros enviado a un usuario como resultado de una petición del mismo recibida por el servidor. Cuando la página está formada por varios marcos (frames), el conjunto de los mismos tendrá, a efectos de cómputo, la consideración de una página unitaria.

### Visita:

Una secuencia ininterrumpida de páginas servidas a un usuario válido. Si dicho usuario no realiza peticiones de páginas en un periodo de tiempo (30 min) la siguiente petición constituirá el inicio de una nueva visita.

### Navegador Único:

Total de combinaciones únicas de una dirección IP y un identificador adicional. Los medios pueden utilizar cookies o el Identificador de Alta de registro.

### Duración Página Vista:

Tiempo acumulado en segundos de todas las páginas vistas (en visitas de dos o más páginas vistas), dividido por el número total de páginas vistas.

### Duración Visita:

Tiempo en segundos de todas las visitas de dos o más páginas vistas, dividido por el número total de visitas de dos o más páginas vistas.

### Tráfico nacional:

Audiencia/difusión correspondiente a España medida en base a los datos de las direcciones IP registradas por el sistema de medición.

## 7. Opinión

De OJDinteractiva, la división de INFORMACIÓN Y CONTROL DE PUBLICACIONES S.A.:

Hemos examinado la información facilitada por el editor del medio electrónico para el periodo que comprende la presente certificación.

Nuestro examen se ha realizado de acuerdo con las normas y procedimientos establecidos en las Normas Técnicas para el Control de los Medios Electrónicos de Comunicación.

En nuestra opinión, la presente acta presenta razonablemente la difusión/audiencia registrada por este medio electrónico.

### ADVERTENCIA:

El trabajo de OJDinteractiva, la división de INFORMACIÓN Y CONTROL DE PUBLICACIONES S.A (INTROL) se limita a la realización de pruebas para la revisión de los datos de recuento suministrados por el editor con la finalidad de expresar una opinión sobre la razonabilidad de dichos datos de acuerdo con las Normas Técnicas para el control de los MEC.

Por tanto, INTROL no acepta responsabilidad alguna por las inexactitudes o errores que puedan existir en los datos de recuento. Tampoco acepta ninguna responsabilidad por la falsedad en los datos de recuento recibidos del editor, ni por otros datos de medición que no están incluidos en el análisis.

Junio - 2024

OJDinteractiva